

平成 30 年度
事業報告書



社会福祉法人
萩市社会福祉事業団

<http://hagi-kagayaki.or.jp/>

法人事務局

1. 総括	3
2. 沿革	3
3. 社会福祉法人萩市社会福祉事業団組織図	8
4. 役員及び評議員の状況	9
5. 事業の概況	
事業の内訳	9
事業実績	
(1) 法人本部	12
(2) 第 1 種社会福祉事業	
ア. 萩市特別養護老人ホームかがやき	15
イ. 養護老人ホームつばき	18
ウ. 救護施設つばき	19
エ. ケアハウスつばき	20
(3) 第 2 種社会福祉事業	
ア. 老人居宅介護等事業の経営	
① 萩市ヘルパーステーションかがやき	21
② 萩市ヘルパーステーションつばき	22
③ 萩市ヘルパーステーションやまびこ	23
イ. 老人デイサービス事業の経営	
① 萩市デイサービスセンターかがやき	24
② 萩市デイサービスセンター楽々園	25
③ 萩市中津江デイサービスセンターなごみ	26
④ 萩市無田ヶ原口デイサービスセンターおとずれ	27
⑤ 萩市デイサービスセンターみしま	28
⑥ 萩市須佐デイサービスセンターやまびこ	
サテライト事業所うたたね	29
⑦ 萩市須佐デイサービスセンターやまびこ	30
ウ. 老人短期入所事業の経営	
① 萩市特別養護老人ホームかがやき	31
② 萩市中津江認知症高齢者グループホームなごみ	32
エ. 障害者福祉サービス事業の経営	
① 萩市ヘルパーステーションかがやき	33
② 萩市ヘルパーステーションやまびこ	34
③ 萩市デイサービスセンターかがやき	35
④ 萩市中津江デイサービスセンターなごみ	35
⑤ 萩市須佐デイサービスセンターやまびこ	35
オ. 認知症対応型老人共同生活援助事業の経営	36

(4)	公益を目的とする事業	
	ア. 居宅介護支援事業の経営(萩市指定居宅介護支援事業所かがやき)	37
	イ. 萩市高齢者世話付住宅生活援助員派遣事業の経営	38
	ウ. 病後児一時預かり事業の経営	38
	エ. 社会福祉事業に関する人材養成研修の実施(介護職員初任者研修)	39
	オ. 生活支援ハウスの経営	39
	カ. 介護タクシー事業の経営	39
(5)	その他付随事業(萩市受託事業)	
	①萩市介護予防事業	40
	②萩市生活支援ホームヘルプサービス事業	40
	③萩市生活支援ショートステイ事業	
	生活支援ハウスみしま	41
	生活支援ハウスやまびこ	42
	養護老人ホームつばき	43
	④離島移送困難者外出支援サービス事業	44
	⑤要介護認定調査事業	44
	⑥リハビリテーション機能強化事業	45

法人事務局

1. 総括

今年度は、介護報酬改正の影響と利用者の減少という2大要因により厳しい運営となりました。介護報酬改正では、通所介護のサービス区分が細分化され、職員配置並びに利用者のニーズ等により新しいサービス区分への対応が遅れてしまいました。

また、萩市の高齢化率が40%を超えた辺りから利用者の入院、死亡等が増え利用者の著しい減少があり、通所介護等の在宅サービスにおいては明らかに総合事業を利用される軽度の利用者が増え、要介護度の高い利用者が減るといった現象となりました。

特別養護老人ホームでは、95歳以上の超高齢者の増加から年間約50名ばかりの利用者が入院・死亡等により、次の入所者の選定に遅れが生じ年間稼働率が95.3%と落ち込みました。

事業計画では今後の課題として掲げていました萩市楽々園の諸課題である「萩市こどもデイサービスセンター」が民間の小児医療の専門施設への移管することが決まりました。また、デイサービスセンター楽々園も建物の老朽化からデイサービスセンターおとずれへ統合することとなりました。

2. 沿革

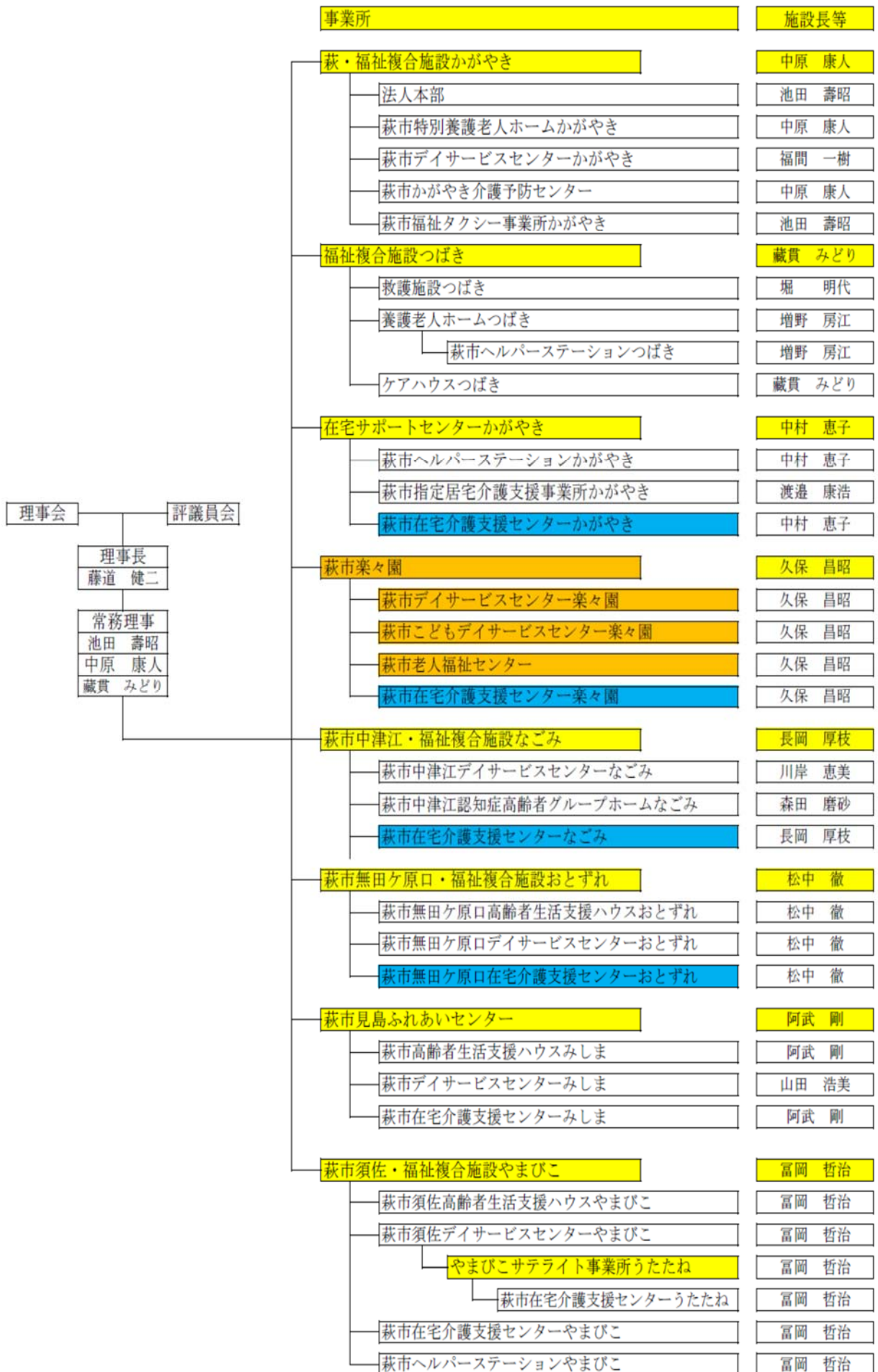
社会福祉法人 萩市社会福祉事業団の沿革	
平成16年2月	社会福祉法人 萩市社会福祉事業団設立（2月20日設立認可） 基本金：基本財産特定預金 3,000,000円（萩市出資） 本部住所：〒758-0061 山口県萩市大字椿字門田 3460番地2
平成16年4月	事業開始 平成12年4月から萩市社会福祉協議会に運営委託していた萩・福祉複合施設かがやき、楽々園、見島高齢者生活福祉センター、基幹型在宅介護支援センターを引継ぎ萩市社会福祉事業団として事業開始する ≪萩・福祉複合施設かがやき≫ 住所：〒758-0061 山口県萩市大字椿字門田 3460番地2 1階 在宅福祉複合部門 ① 萩市デイサービスセンターかがやき 定員：一般50名・痴呆10名 ② 萩市デイケアセンターかがやき 定員：40名 ③ 萩市ヘルパーステーションかがやき ④ 萩市訪問看護ステーションかがやき ⑤ 萩市指定居宅介護支援事業所かがやき ⑥ 萩市在宅介護支援センターかがやき 2階 萩市老人保健施設かがやき 定員：80名 3階 萩市特別養護老人ホームかがやき 定員：入所50名 ショートステイ20名

平成 16 年 4 月	<p>《萩市楽々園》 住所：〒758-0063 山口県萩市大字山田 4293 番地 1 1 階 ①萩市デイサービスセンター楽々園 定員：一般 30 名 ②萩市在宅介護支援センター楽々園 ③萩市指定居宅介護支援事業所楽々園 2 階 ①萩市こどもデイサービスセンター 定員：4 名 《萩市見島高齢者生活福祉センター》 住所：〒758-0701 山口県萩市見島 35 番地 1 ①萩市見島高齢者生活福祉センターデイサービス 定員：15 名 ②萩市見島高齢者生活福祉センター 定員：10 名 《萩市基幹型在宅介護支援センター》 住所：〒758-0041 山口県萩市江向 510 番地 ①萩市基幹型在宅介護支援センター 萩・福祉複合施設かがやきへ介護予防センターを併設 萩・福祉複合施設かがやきに介護予防センターとしてパワーリハビリテーションセンターを増築し事業開始する</p>
平成 16 年 7 月	<p>萩・福祉複合施設かがやき厨房改築 かがやきの厨房設備をオール電化へ変更 新調理（クックテル・真空調理等）の導入を開始する</p>
平成 16 年 12 月	<p>職員用駐車場の整備 萩市デイケアセンターかがやきの定員を 60 名へ変更</p>
平成 17 年 3 月	<p>養護老人ホーム萩市指月園 指定管理者となる（平成 17 年 4 月 1 日） 《萩市指月園》 平成 17 年 3 月 1 日より運営開始 住所：〒758-0011 山口県萩市椿東 1460 番地 ①養護老人ホーム 萩市指月園 定員：50 名 萩市中津江・福祉複合施設なごみ指定管理者となる（平成 17 年 4 月 1 日） 《萩市中津江・福祉複合施設なごみ》 平成 17 年 4 月 1 日より運営開始 住所：〒758-0011 山口県萩市椿東 315 番地 6 ①萩市中津江デイサービスセンターなごみ 定員：15 名 ②萩市中津江認知症高齢者グループホームなごみ 2 ユニット 定員 18 名 ③萩市在宅介護支援センターなごみ 市町村合併により施設名の変更 萩市見島高齢者生活福祉センター（総称）⇒ 萩市見島ふれあいセンター</p>
平成 17 年 3 月	<p>萩市見島高齢者生活福祉センターデイサービス ⇒萩市デイサービスセンターみしま 萩市見島高齢者生活福祉センター⇒萩市高齢者生活支援ハウスみしま</p>

平成 17 年 6 月	田万川うたたね開設 <田万川うたたね > 住所：〒759-3111 山口県萩市大字上田万 2678 ①田万川小規模デイホームうたたね 定員:10 名 ②萩市在宅介護支援センターうたたね
平成 17 年 9 月	萩市中津江デイサービスセンターなごみの定員変更 定員 15 名⇒20 名
平成 17 年 10 月	萩市デイサービスセンターみしまの定員変更 定員 15 名⇒10 名 萩・福祉複合施設かがやき指定管理者となる
平成 18 年 4 月	萩市楽々園の指定管理者となる 萩市生きがいと健康の村の指定管理者となる 萩市かがやき介護予防センター指定管理者となる 萩市中津江デイサービスセンターなごみの定員変更 定員 20 名⇒30 名 萩市デイサービスセンターかがやき認知症デイの廃止、定員変更 定員 60 名⇒50 名 萩市見島ふれあいセンター指定管理者となる
平成 19 年 4 月	小規模デイホーム朝陽の家 運営開始 <小規模デイホーム朝陽の家 > 住所：〒753-0101 山口県萩市大字佐々並 1637 番地 小規模デイホーム朝陽の家 定員:10 名
平成 19 年 5 月	萩市中津江デイサービスセンターなごみの定員変更 定員 30 名⇒35 名
平成 19 年 10 月	田万川小規模デイホームうたたね新規デイサービス開設 (2 単位目) 定員:10 名
平成 20 年 4 月	萩市救護所及び萩市無田ヶ原口・福祉複合施設おとずれの指定管理者となる <萩市救護所> 住所：〒758-0011 山口県萩市大字椿東 1448 定員 60 名 <萩市無田ヶ原口・福祉複合施設おとずれ> 住所：〒758-0011 山口県萩市大字椿東 3143-1 ①萩市無田ヶ原口デイサービスセンターおとずれ 定員 30 名 ②萩市無田ヶ原口高齢者生活支援ハウスおとずれ 定員 11 名 ③萩市無田ヶ原口在宅介護支援センターおとずれ
平成 21 年 4 月	小規模デイホーム朝陽の家 運営日の変更(土曜日の運営を追加) 田万川小規模デイホームうたたね利用者定員の変更 2 単位 20 名→1 単位 15 名
平成 21 年 6 月	萩市デイケアセンターかがやき定員の変更 定員 60 名⇒50 名
平成 22 年 1 月	萩市デイケアセンターかがやき運営日の変更(祝祭日を運営)
平成 22 年 4 月	萩市デイケアセンターかがやき運営日の変更(土曜日の運営を追加) 萩市無田ヶ原口デイサービスセンターおとずれ利用定員及び運営日の変更 利用定員:30 名⇒35 名 運営日:祝祭日の運営を追加

	萩市デイサービスセンター楽々園運営日の変更(祝祭日の追加)
平成 23 年 4 月	<p>萩市指月園及び萩市救護所の建替えに伴い萩市より譲り受ける 萩市須佐・福祉複合施設やまびこの指定管理者となる</p> <p>《萩市須佐・福祉複合施設やまびこ》</p> <p>①萩市須佐高齢者生活支援ハウスやまびこ 定員 8 名 ②萩市須佐デイサービスセンターやまびこ 定員 35 名 ③萩市在宅介護支援センターやまびこ ④萩市ヘルパーステーションやまびこ ⑤萩市指定居宅介護支援事業所やまびこ</p> <p>萩市無田ヶ原口デイサービスセンターおとずれ利用定員の変更 利用定員:35 名⇒40 名</p>
平成 24 年 4 月	<p>萩市無田ヶ原口デイサービスセンターおとずれ利用定員の変更 利用定員:40 名⇒50 名</p> <p>萩市中津江認知症高齢者グループホームなごみ短期入所 事業開始</p>
平成 24 年 10 月	<p>萩市須佐デイサービスセンターやまびこ 運営日の変更:月～金⇒月～土</p>
平成 25 年 2 月	<p>福祉複合施設つばき施設本体竣工(平成 25 年 2 月 20 日)</p> <p>住所:〒758-0061 山口県萩市大字椿 2398 番地 1</p> <p>1 階 救護施設つばき 定員 60 名 2 階 養護老人ホームつばき 定員 入所 50 名・ショート 4 名 3 階 ケアハウスつばき 定員 50 名</p> <p>平成 25 年 2 月 26 日 救護施設つばき 運営開始</p>
平成 25 年 3 月	<p>平成 25 年 3 月 1 日 養護老人ホームつばき及びケアハウスつばき 運営開始 平成 25 年 3 月 28 日 旧萩市救護所解体完了</p>
平成 25 年 9 月	<p>田万川小規模デイホームうたたね利用者定員の変更 15 名→10 名 小規模デイホーム朝陽の家事業廃止</p> <p>萩市訪問看護ステーションかがやき及び萩市指定居宅介護支援事業所やまびこ 事業休止</p> <p>平成 25 年 9 月 19 日 旧養護老人ホーム指月園解体完了</p>
平成 25 年 10 月	<p>指定居宅介護支援事業所楽々園事業廃止し、指定居宅介護支援事業所かがやきへ統合</p>
平成 25 年 11 月	<p>在宅サポートセンターかがやき竣工 萩市ヘルパーステーションかがやき・萩市指定居宅介護支援事業所かがやき・萩市在宅介護支援センターかがやき移転</p>
平成 26 年 1 月	<p>萩市無田ヶ原口デイサービスセンターおとずれ 運営日の変更:月～金⇒月～土</p>
平成 26 年 8 月	<p>萩市指定居宅介護支援事業所やまびこ 事業廃止</p>
平成 26 年 9 月	<p>萩市訪問看護ステーションかがやき 事業廃止</p>
平成 26 年 12 月	<p>萩市須佐デイサービスセンターやまびこ 定員の変更 35 名→30 名</p>

平成 27 年 9 月	萩市無田ヶ原口デイサービスセンターおとずれ 定員の変更 50 名→40 名
平成 27 年 10 月	田万川小規模デイホームうたたねの事業を廃止し、萩市須佐デイサービスセンターやまびこのサテライト事業所となる
平成 27 年 12 月	萩市デイケアセンターかがやき運営日及び定員の変更 運営日 月～土 → 月～金 定員 50 名→35 名
平成 28 年 3 月	萩市老人保健施設かがやきを萩市特別養護老人ホームへ転換 萩市デイケアセンターかがやきの事業を廃止する
平成 28 年 4 月	萩市須佐高齢者生活支援ハウスやまびこにて萩市高齢者元気回復短期入所事業開始
平成 28 年 8 月	萩市見島ふれあいセンターにて高齢者ショートステイ事業を開始
平成 28 年 11 月	萩市デイサービスセンターみしま 定員の変更 10 名→18 名
平成 29 年 3 月	理事長の交代（野村興児理事長から藤道健二理事長へ）
平成 29 年 4 月	改正社会福祉法の施行により、理事会・評議員会の役割・組織体制等が変わる
平成 31 年 3 月	萩市楽々園の建物老朽化による解体のため指定管理者終了 萩市デイサービスセンター楽々園・萩市こどもデイサービスセンター事業廃止



4. 役員及び評議員の状況（平成31年3月31日現在）

【社会福祉法人 萩市社会福祉事業団 役員】定員:理事6名・監事2名

役職名	氏名	摘要
理事長	藤道 健二	萩市長
理事	中村 丘	萩市民病院副院長
理事	池田 壽昭	社会福祉法人萩市社会福祉事業団事務局長
理事	中原 康人	萩・福祉複合施設かがやき総括管理者
理事	藏貫 みどり	福祉複合施設つばき総括管理者
理事	長岡 厚枝	萩市中津江・福祉複合施設なごみ管理者
監事	梅尾 一恵	元保健福祉部長・ふたば園からふる施設長
監事	田中 隆志	元萩市保健福祉部長・かわかみ苑施設長

【社会福祉法人 萩市社会福祉事業団 評議員】定員:評議員7名

役職名	氏名	摘要
評議員	大島 昌子	萩市社会福祉協議会会長
評議員	中尾 里子	萩市民生委員児童委員協議会副会長
評議員	梅木 幹司	至誠館大学准教授
評議員	吉松 富美恵	認知症サポーター
評議員	横山 倫展	元萩市保健福祉部福祉政策課長
評議員	中村 彰利	萩市教育長
評議員	岩武 明司	萩市保健福祉部長

5. 事業の概況

《事業の内訳》

(1) 第1種社会福祉事業

- ア 特別養護老人ホームの経営(萩市特別養護老人ホームかがやき)
- イ 養護老人ホームの経営(養護老人ホームつばき)
- ウ 救護施設の経営(救護施設つばき)
- エ 軽費老人ホームの経営(ケアハウスつばき)

(2) 第2種社会福祉事業

ア 老人居宅介護等事業の経営

- ① 萩市ヘルパーステーションかがやき
- ② 萩市ヘルパーステーションつばき
- ③ 萩市ヘルパーステーションやまびこ

イ 老人デイサービス事業の経営

- ① 萩市デイサービスセンターかがやき
- ② 萩市デイサービスセンター楽々園(平成31年3月31日にて廃止)
- ③ 萩市中津江デイサービスセンターなごみ
- ④ 萩市無田ヶ原ロデイサービスセンターおとずれ
- ⑤ 萩市デイサービスセンターみしま

- ⑥ 田万川小規模デイホームうたたね(平成 27 年 10 月 1 日よりデイサービスやまびこのサテライト事業所)
- ⑦ 萩市須佐デイサービスセンターやまびこ
- ウ 老人短期入所事業の経営
 - ① 萩市特別養護老人ホームかがやき
 - ② 萩市中津江認知症高齢者グループホームなごみ
- エ 老人介護支援センターの経営
 - ① 萩市在宅介護支援センターかがやき(平成 31 年 4 月 1 日より萩市地域包括支援センター出向)
 - ② 萩市在宅介護支援センター楽々園(平成 31 年 4 月 1 日より萩市地域包括支援センター出向)
 - ③ 萩市在宅介護支援センターなごみ(平成 31 年 4 月 1 日より萩市地域包括支援センター出向)
 - ④ 萩市無田ヶ原口在宅介護支援センターおとずれ
(平成 31 年 4 月 1 日より萩市地域包括支援センター出向)
 - ⑤ 萩市在宅介護支援センターみしま
 - ⑥ 萩市在宅介護支援センターうたたね
 - ⑦ 萩市在宅介護支援センターやまびこ
- オ 老人福祉センターの経営(萩市老人福祉センター楽々園)(平成 31 年 3 月 31 日にて廃止)
- カ 障害者福祉サービス事業の経営
 - ① 萩市ヘルパーステーションかがやき
 - ② 萩市ヘルパーステーションやまびこ
 - ③ 萩市デイサービスセンターかがやき
 - ④ 萩市中津江デイサービスセンターなごみ
 - ⑤ 萩市須佐デイサービスセンターやまびこ
- キ 認知症対応型老人共同生活援助事業の経営(萩市中津江認知症高齢者グループホームなごみ)
- (3)公益を目的とする事業
- ア 居宅介護支援事業の経営
 - ① 萩市指定居宅介護支援事業所かがやき
- イ 萩市高齢者世話付住宅生活援助員派遣事業の経営
 - ① 市営住宅玉江団地シルバーハウジング
 - ② 市営住宅無田ヶ原口団地シルバーハウジング
 - ③ 県営住宅中津江団地シルバーハウジング
- ウ 病後児一時預かり事業の経営(萩市こどもデイサービスセンター)(平成 31 年 3 月 31 日にて廃止)
- エ 萩市かがやき介護予防センターの経営
- オ 社会福祉事業に関する人材養成研修の実施(介護職員初任者研修・実務者研修)
- カ 介護予防事業
 - ① 萩市デイサービスセンター楽々園(平成 31 年 3 月 31 日にて廃止)
 - ② 萩市無田ヶ原口デイサービスセンターおとずれ
 - ③ 萩市デイサービスセンターみしま
 - ④ 萩市須佐デイサービスセンターやまびこ
- キ 萩市生活支援ショートステイ事業
 - ① 萩市高齢者生活支援ハウスみしま

② 萩市須佐高齢者生活支援ハウスやまびこ

③ 養護老人ホームつばき

ク 生活支援ハウスの経営

① 萩市高齢者生活支援ハウスみしま

② 萩市無田ヶ原口高齢者生活支援ハウスおとずれ

③ 萩市須佐高齢者生活支援ハウスやまびこ

ケ 介護タクシー事業の経営

コ その他付随事業（萩市受託事業）

① 離島移送困難者外出支援サービス事業

② 要介護認定調査事業

③ リハビリテーション機能強化事業

《指定管理施設》

施設及び業務	指定期間
萩・福祉複合施設かがやき	自：平成 27 年 4 月 1 日 至：平成 32 年 3 月 31 日
萩市無田ヶ原口福祉複合施設おとずれ	自：平成 27 年 4 月 1 日 至：平成 32 年 3 月 31 日
萩市中津江・福祉複合施設なごみ	自：平成 27 年 4 月 1 日 至：平成 32 年 3 月 31 日
萩市見島ふれあいセンター	自：平成 27 年 4 月 1 日 至：平成 32 年 3 月 31 日
萩市かがやき介護予防センター	自：平成 27 年 4 月 1 日 至：平成 32 年 3 月 31 日
萩市楽々園(平成 31 年 3 月 31 日終了)	自：平成 27 年 4 月 1 日 至：平成 32 年 3 月 31 日
萩市生きがいと健康の村(平成 31 年 3 月 31 日終了)	自：平成 27 年 4 月 1 日 至：平成 32 年 3 月 31 日
萩市須佐・福祉複合施設やまびこ	自：平成 27 年 4 月 1 日 至：平成 32 年 3 月 31 日

◀ 事業実績 ▶

(1) 法人本部

① 理事会の開催

開催数	開催年月日	出席者数	議題等
第1回	H30.6.7	出席者5名 欠席者1名	1. 議決事項 (1) 第1号 平成29年度事業報告及び決算報告について (2) 第2号 後任評議員候補の選任について (3) 第3号 定時評議員会の招集について (4) 定款第17条3項の規定に基づく理事長及び常務理事報告及びその他報告について
第2回	H31.3.14	出席者6名	1. 議決事項 (1) 第1号 措置費支弁施設からの資金充当について (2) 第2号 平成30年度補正予算案について (3) 第3号 平成31年度事業計画案及び収支予算案について (4) 第4号 後任評議員候補の選任について (5) 第5号 後任理事候補の選任について (6) 第6号 救護施設つばき施設長の選任について (7) 定款第17条3項の規定に基づく理事長及び常務理事報告及びその他報告について

② 評議員会の開催

開催数	開催年月日	出席者数	議題等
第1回	H30.6.22	出席5名 欠席2名	第1回 1. 議決事項 (1) 第1号 平成29年度事業報告及び決算報告について 報告：社会福祉法人役員の損害賠償責任について

③ 監査会の開催

開催数	開催年月日	出席者	監査事項
第1回	H30.5.17	1. 監事 梅尾一恵・田中隆志 2. 立会人 【事務局】 6名 【公認会計士中野勉事務所】 1名	1. 監査事項 (1) 平成29年度事業報告 (2) 理事の職務の執行に関する事項の報告 (3) 計算関係書類及び財産目録 (4) 契約・入札・理事長専決に関する報告

第2回	H30.11.20	1. 監事 梅尾一恵・田中隆志 2. 立会人 【事務局】 6名 【公認会計士中野勉事務所】 1名	1. 監査事項 (1) 会計諸帳簿報告（平成30年度上半期） (2) 経営状況報告 (3) 契約・入札・理事長専決事項等 （平成30年度上半期）
-----	-----------	--	--

④評議員選任・解任委員会

開催数	開催日	出席者	議題等
第1回	H30.6.18	岡野雅治 梅尾一恵 大島宣夫	萩市社会福祉事業団評議員の選任について

⑤ 職員採用

職員の退職により欠員が生じ、随時職員採用を実施しました。

i. 職員の採用状況

職 種	正規	臨時	計
看護職員	1	1	2
介護職員	3	5	8
事務	1		1
清掃その他		2	2
合 計	5	8	13

ii. 退職者状況 (H31年3月31日付退職者を含む、但し、定年後再雇用者を除く)

職 種	正職員	臨時	計
看護職員	3	5	8
介護職	6	21	27
保育士・その他		8	8
合 計	9	34	43

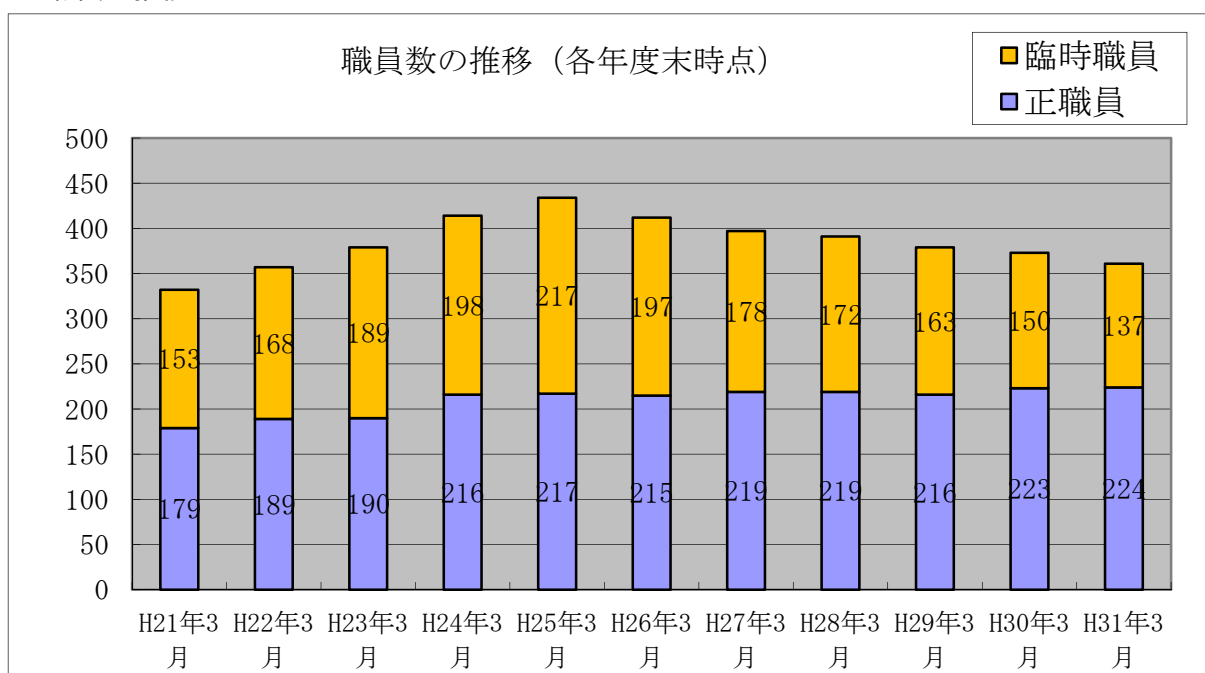
iii. 退職理由

	正規職員	臨時職員	計
定年退職	1	0	1
雇い止め		1	1
自己都合	8	33	41
合 計	9	34	43

iv. 職員の状況（平成 31 年 3 月 31 日現在）

職 種	正規職員	嘱託職員	臨時職員	計
施設長・副施設長	7	2		9
事業所管理者	8			8
理学療法士・作業療法士	3		1	4
ソーシャルワーカー（相談員）	20		1	21
看護師・准看護師	23	2	9	34
介護職員（登録ヘルパーを含む）	136	6	88	230
管理栄養士	4			4
介護支援専門員	13	3		16
保育士			2	2
事務職員（事務局を含む）	10	1	2	13
技術員・運転手			2	2
調理員			6	6
清掃員			12	12
合 計	224	14	123	361

v. 職員の推移



⑥ 整備事業等（約 1,686 万円）

(イ) 建物取得（約 228 万円）

スプリンクラー増設工事 約 228 万円

(ロ) 車両取得（約 133 万円）

見島デイサービス送迎車両 約 133 万円

(ハ) 器具及び備品(約 1,325 万円)

サーバー更新	約 1,142 万円
事務用品(プリンター外)	約 24 万円
介護用品(ベッド・個浴外)	約 109 万円
厨房機器(ステンレス戸棚外)	約 50 万円

(2) 第1種社会福祉事業

ア. 萩市特別養護老人ホームかがやき(入所 130 床)

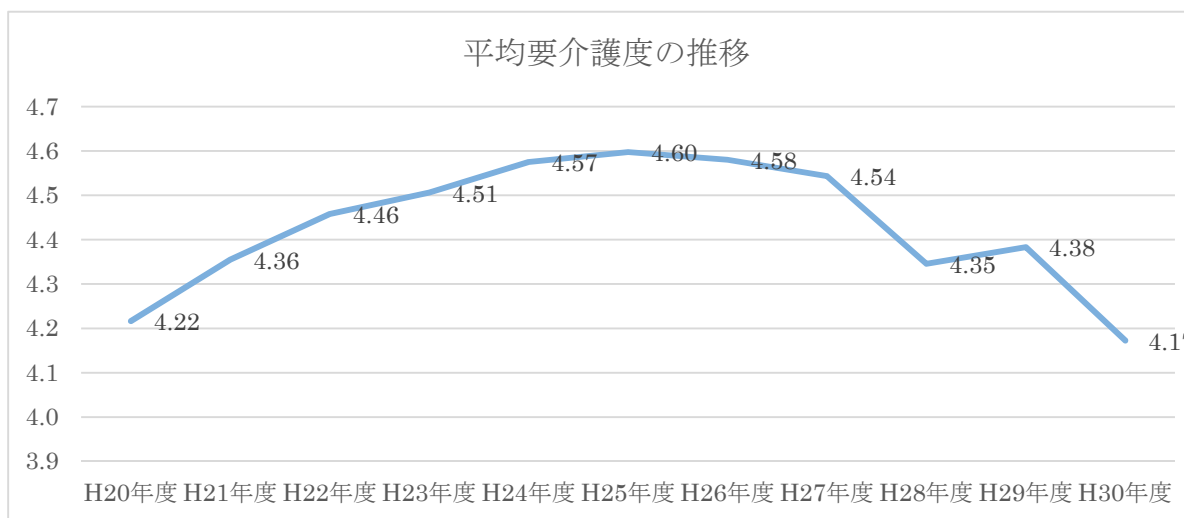
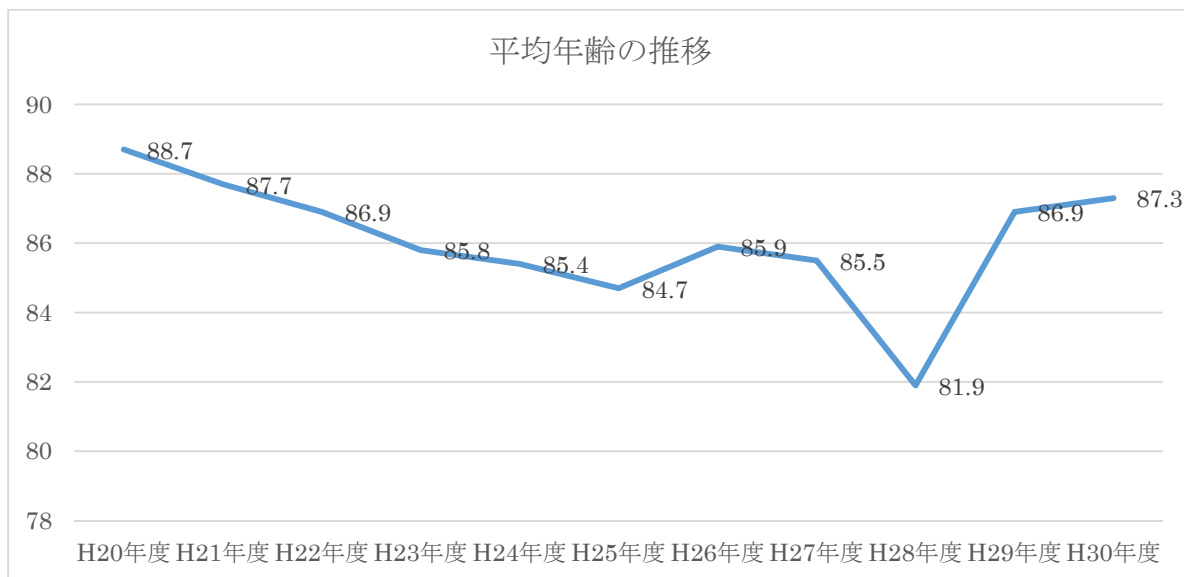
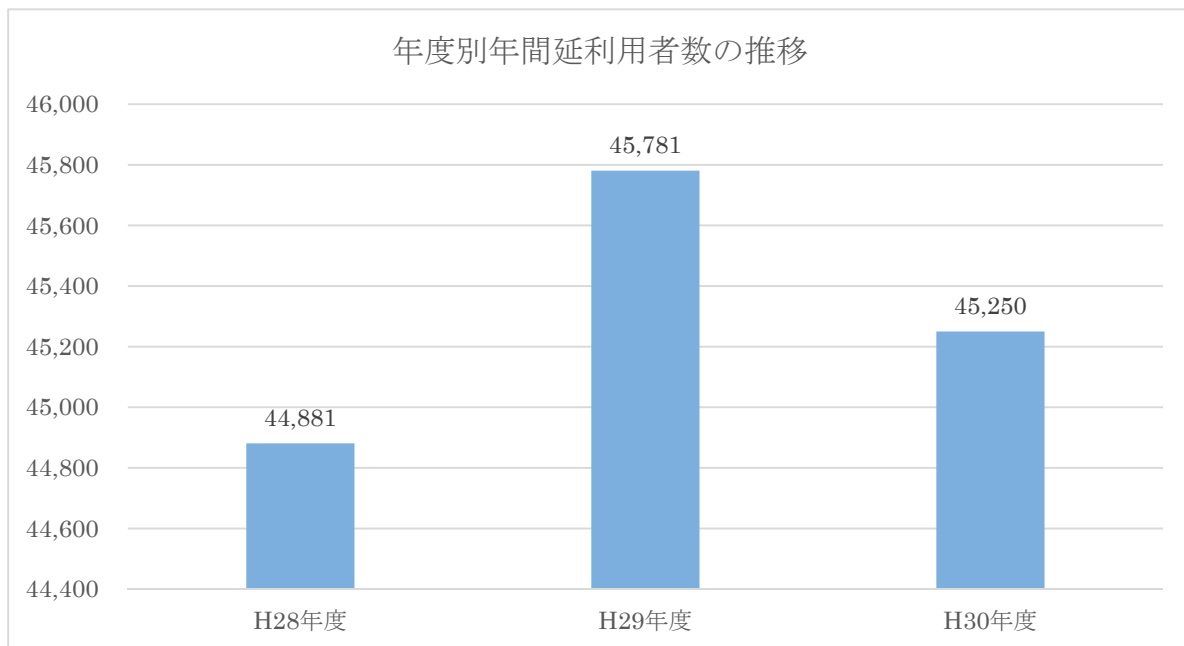
《利用者実績》

月	実日数	実利用者数	延利用者数	稼働率(%)
4	30	126	3,569	91.5%
5	31	127	3,679	91.3%
6	30	127	3,663	93.9%
7	31	130	3,881	96.3%
8	31	131	3,991	99.0%
9	30	132	3,811	97.7%
10	31	133	3,924	97.3%
11	30	129	3,619	92.8%
12	31	129	3,789	94.0%
1	31	128	3,832	95.1%
2	28	131	3,543	97.3%
3	31	129	3,949	98.0%
計		1,552	45,250	95.3%

《利用者の状況》

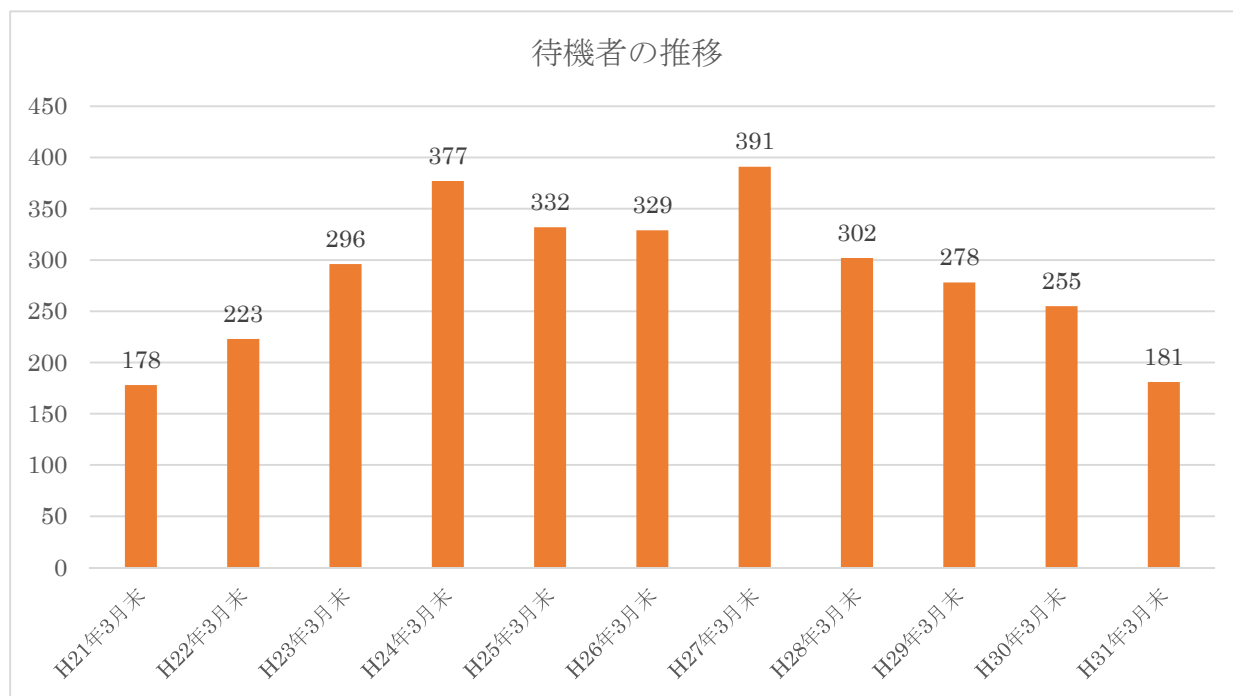
平成 31 年 3 月 31 日現在 在籍者

年齢	男	女	計
64 歳以下	1	1	2
65 歳以上～70 歳未満	1	1	2
70 歳以上～75 歳未満	3	2	5
75 歳以上～80 歳未満	4	5	9
80 歳以上～85 歳未満	4	17	21
85 歳以上～90 歳未満	4	32	36
90 歳以上～95 歳未満	6	27	33
95 歳以上～100 歳未満	2	15	17
100 歳以上	0	3	3
計	25	103	128
平均年齢	82.8	88.4	87.3



《待機者の状況》

平成 31 年 3 月 31 日現在



区 分	合計	居 所 別 内 訳							
		在宅	医療 機関	療養型	老健	特養	軽費 養護	認知症 GH	有料 その他
入所申込者数	181	42	60	18	16	5	8	6	26
介 護 度 別 内 訳	要介護 1	5	2	1			1		1
	要介護 2	18	7	3	1		1	2	3
	要介護 3	58	17	14		6	3	3	13
	要介護 4	52	13	17	4	6	2		1
	要介護 5	39	2	20	12	3		1	1
	申請中	8	1	5				2	
	不 明	1			1				

特別養護老人ホーム入所判定委員会開催日

平成 30 年 6 月 18 日

平成 30 年 9 月 10 日

平成 30 年 12 月 6 日

平成 31 年 3 月 11 日

イ. 養護老人ホームつばき（入所 50 床・ショート 4 床）

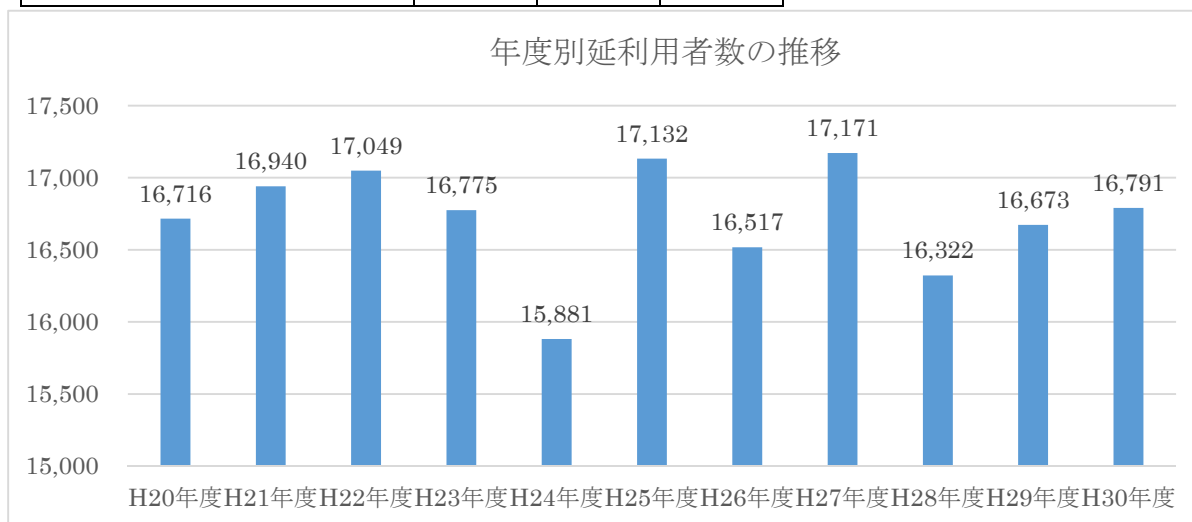
《利用者実績》

月	実日数	入所		
		実利用者数	延利用者数	稼働率(%)
4	30	50	1,352	90.1%
5	31	49	1,359	87.8%
6	30	51	1,334	88.9%
7	31	49	1,386	89.4%
8	31	48	1,368	88.2%
9	30	50	1,395	93.0%
10	31	52	1,475	95.2%
11	30	49	1,455	97.0%
12	31	50	1,508	97.3%
1	31	50	1,450	93.5%
2	29	51	1,281	91.5%
3	31	51	1,428	92.1%
計		600	16,791	92.0%

《利用者の状況》

平成 31 年 3 月 31 日現在 在籍者

年齢	男	女	計
65 歳以上～70 歳未満		3	3
70 歳以上～75 歳未満	2	1	3
75 歳以上～80 歳未満	4	7	11
80 歳以上～85 歳未満	3	10	13
85 歳以上～90 歳未満	3	8	11
90 歳以上	1	8	9
計	13	37	50
平均年齢	81.5	82.8	82.46



ウ. 救護施設つばき（入所 60 床）

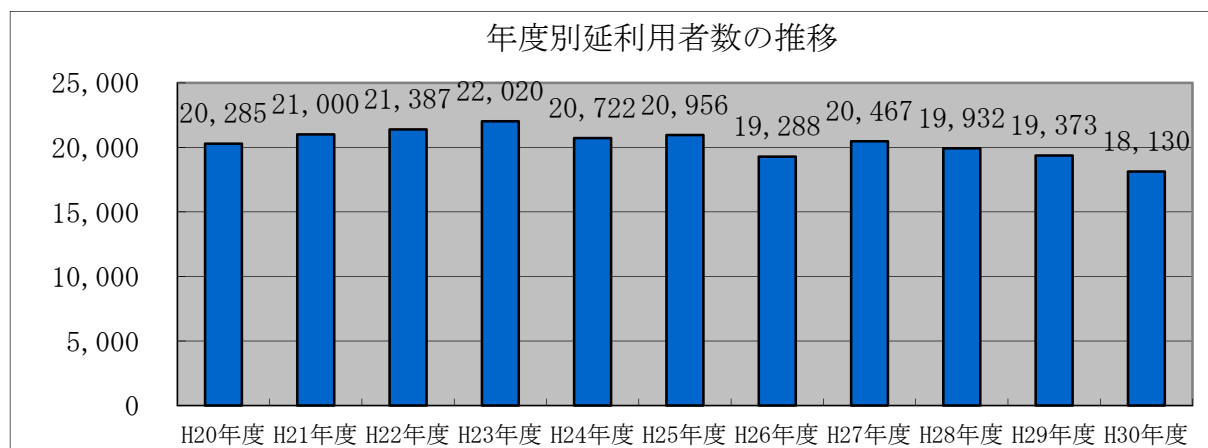
《利用者実績》実利用者数：毎月 1 日現在

月	実日数	実利用者数	延利用者数	稼働率(%)
4	30	50	1,500	83.3%
5	31	50	1,550	83.3%
6	30	51	1,530	85.0%
7	31	51	1,581	85.0%
8	31	51	1,550	83.3%
9	30	50	1,500	83.3%
10	31	49	1,519	81.6%
11	30	48	1,440	80.0%
12	31	49	1,519	81.6%
1	31	48	1,488	80.0%
2	28	49	1,372	81.6%
3	31	51	1,581	85.0%
計		597	18,130	82.7%

《利用者の状況》

平成 31 年 3 月 31 日現在 在籍者

年齢	男	女	計
60 歳未満	5	2	7
60 歳以上～65 歳未満	7	1	8
65 歳以上～70 歳未満	11	2	13
70 歳以上～75 歳未満	5	6	11
75 歳以上～80 歳未満	4	2	6
80 歳以上～85 歳未満	0	4	4
85 歳以上～90 歳未満	1	0	1
90 歳以上			
計	33	17	50
平均年齢	66.3	71.4	68.4



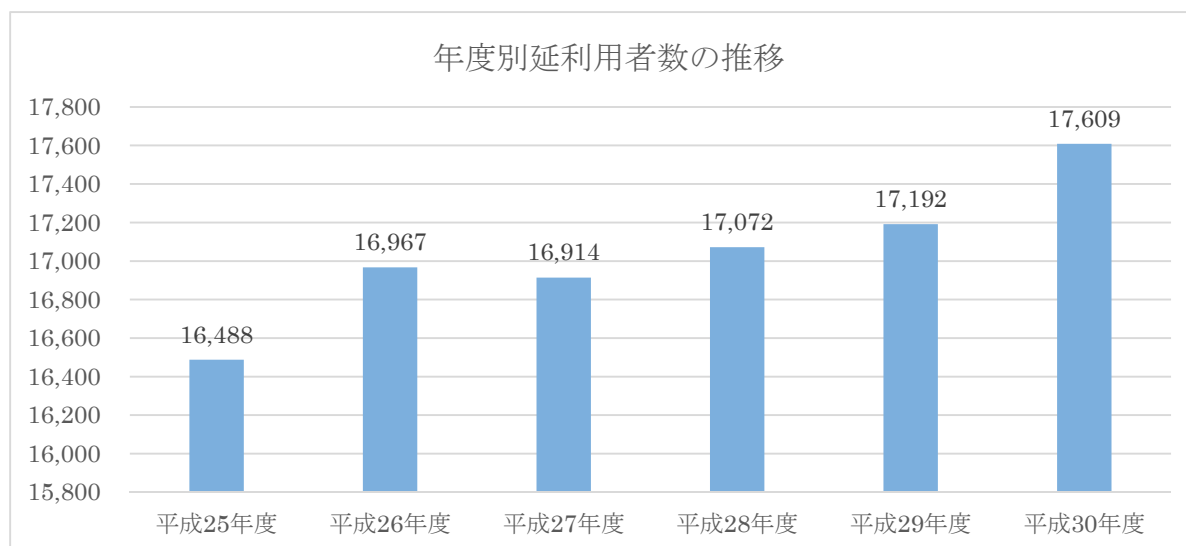
エ. ケアハウスつばき（入所 50 床）《利用者実績》

月	実日数	実利用者数	延利用者数	稼働率(%)
4	30	51	1,359	90.6%
5	31	50	1,459	94.1%
6	30	51	1,487	99.1%
7	31	51	1,556	100.0%
8	31	51	1,528	98.6%
9	30	50	1,466	97.7%
10	31	49	1,496	96.5%
11	30	50	1,385	92.3%
12	31	49	1,446	93.3%
1	31	50	1,522	98.2%
2	29	51	1,369	97.8%
3	31	50	1,536	99.1%
計		603	17,609	96.5%

《利用者の状況》

平成 31 年 3 月 31 日現在 在籍者

年齢	男	女	計
70 歳以上～75 歳未満	0	0	0
75 歳以上～80 歳未満	0	0	0
80 歳以上～85 歳未満	0	2	2
85 歳以上～90 歳未満	5	13	18
90 歳以上～95 歳未満	2	18	20
95 歳以上～100 歳未満	0	9	9
100 歳以上	0	1	1
計	7	43	50
平均年齢	89.4	91.1	90.9

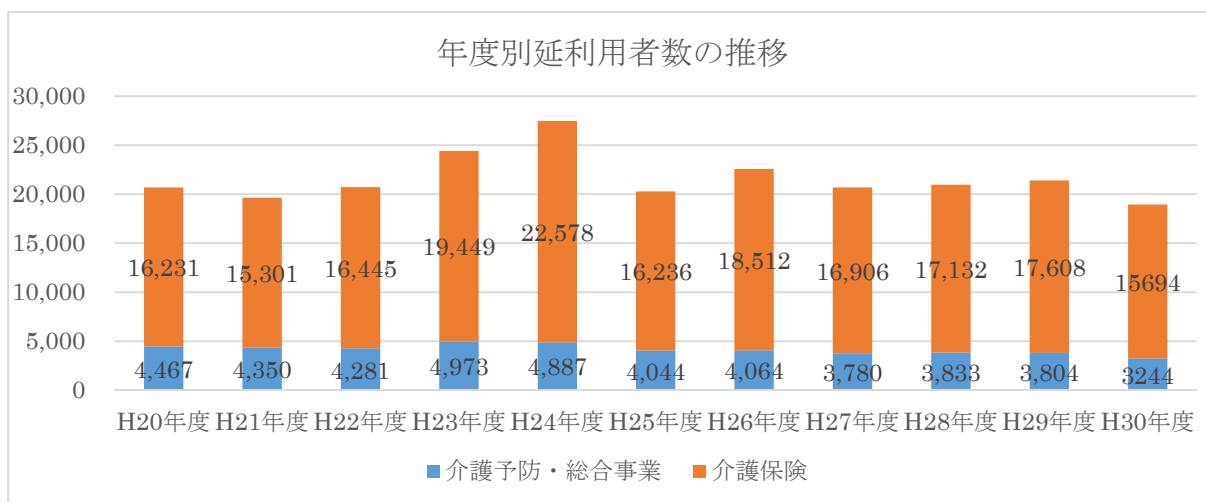
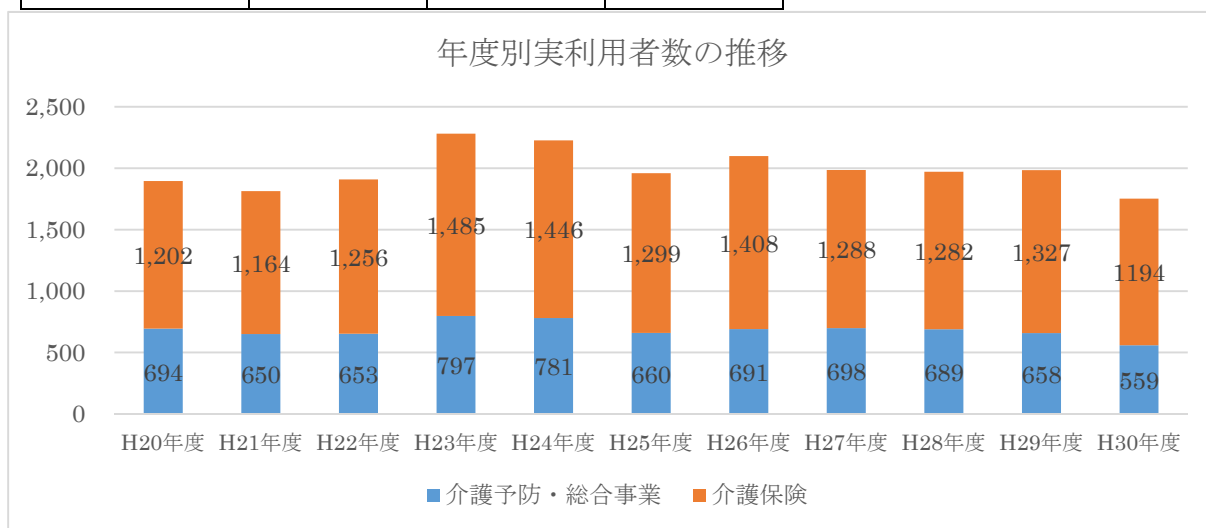


(3) 第2種社会福祉事業

ア 老人居宅介護等事業の経営

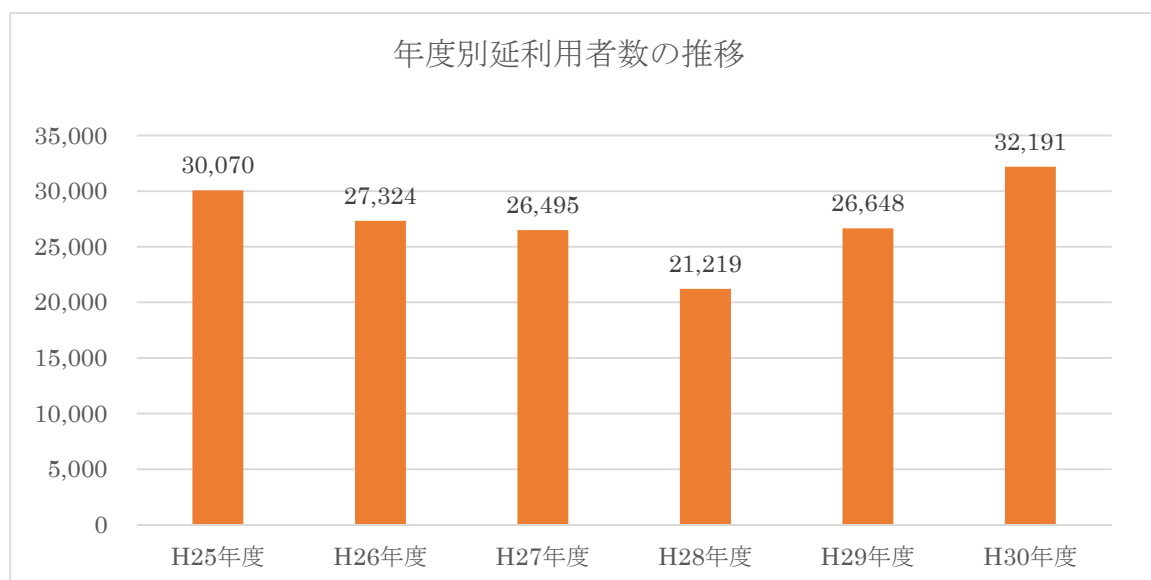
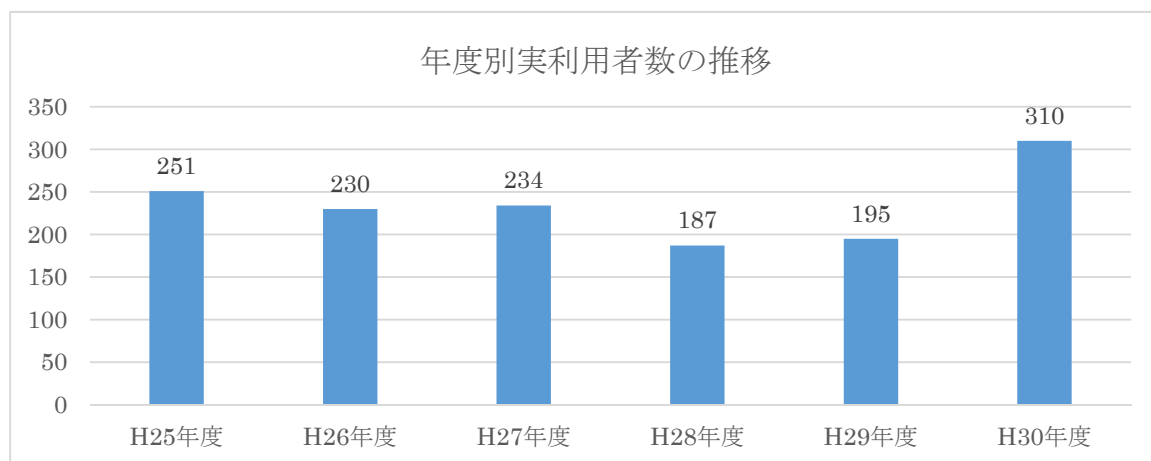
① 萩市ヘルパーステーションかがやき

月	実施日数	介護保険・日常生活支援総合事業		
		実利用者数	延利用者数	1日平均
4	30	153	1,589	52.9
5	31	151	1,679	54.2
6	30	149	1,630	54.3
7	31	148	1,630	52.6
8	31	141	1,547	49.9
9	30	142	1,542	51.4
10	31	148	1,642	52.9
11	30	146	1,580	52.6
12	31	142	1,554	50.1
1	31	144	1,556	50.2
2	28	145	1,435	51.3
3	31	144	1,554	50.1
計		1,753	18,938	51.9



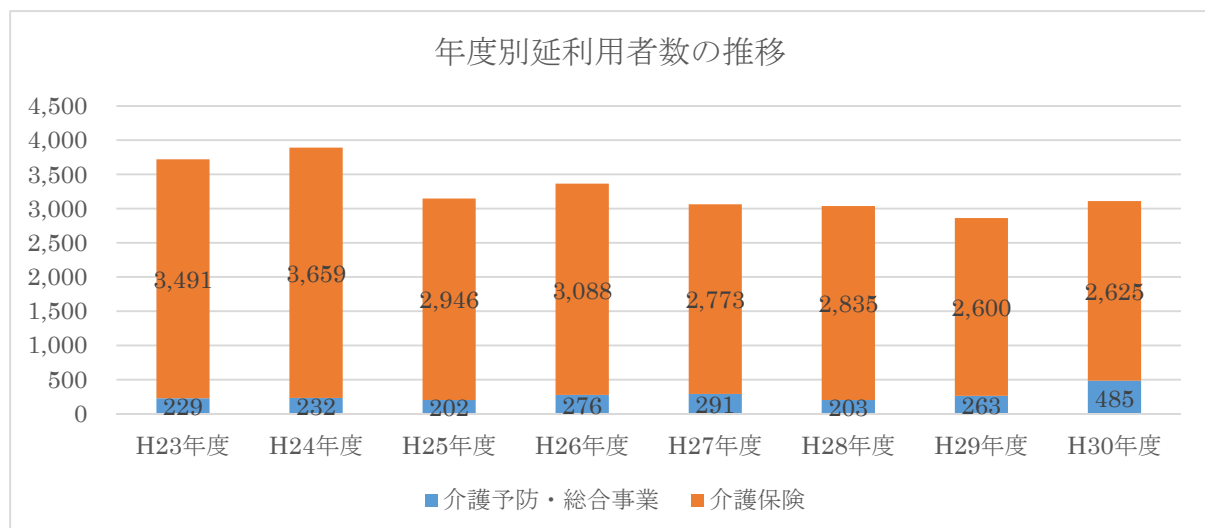
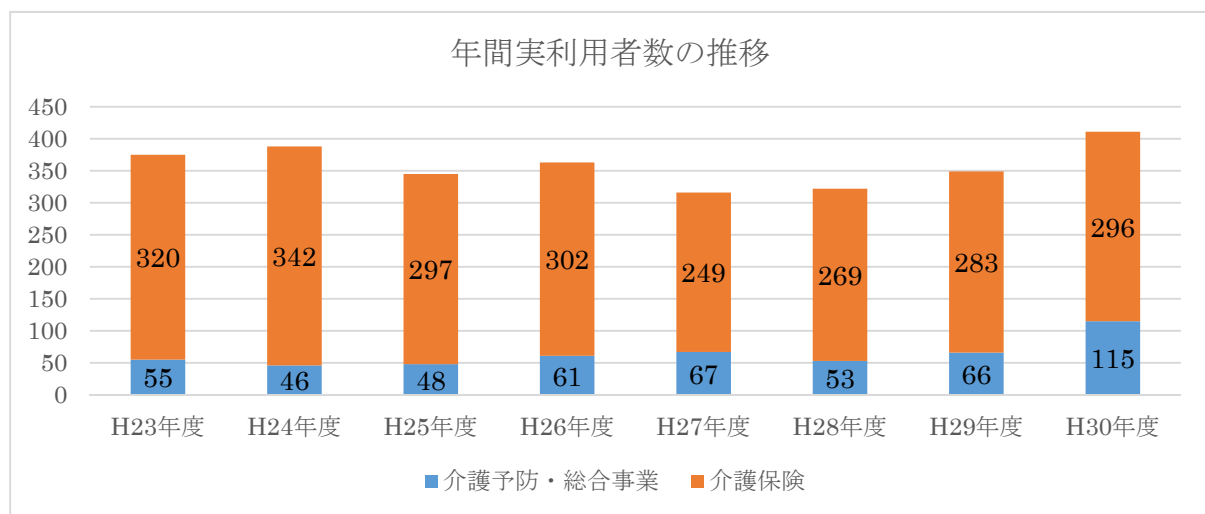
②萩市ヘルパーステーションつばき

月	実施日数	外部サービス利用・訪問介護利用数		
		実利用者数	延利用者数	1日平均
4	30	25	2,794	93.1
5	31	24	2,896	93.4
6	30	26	2,501	83.3
7	31	27	2,171	70.0
8	31	28	2,306	74.4
9	30	27	2,720	90.6
10	31	26	2,794	90.1
11	30	26	2,724	90.8
12	31	25	3,036	97.9
1	31	27	2,841	91.6
2	28	26	2,597	83.8
3	31	23	2,811	90.7
計		310	32,191	88.2



③萩市ヘルパーステーションやまびこ

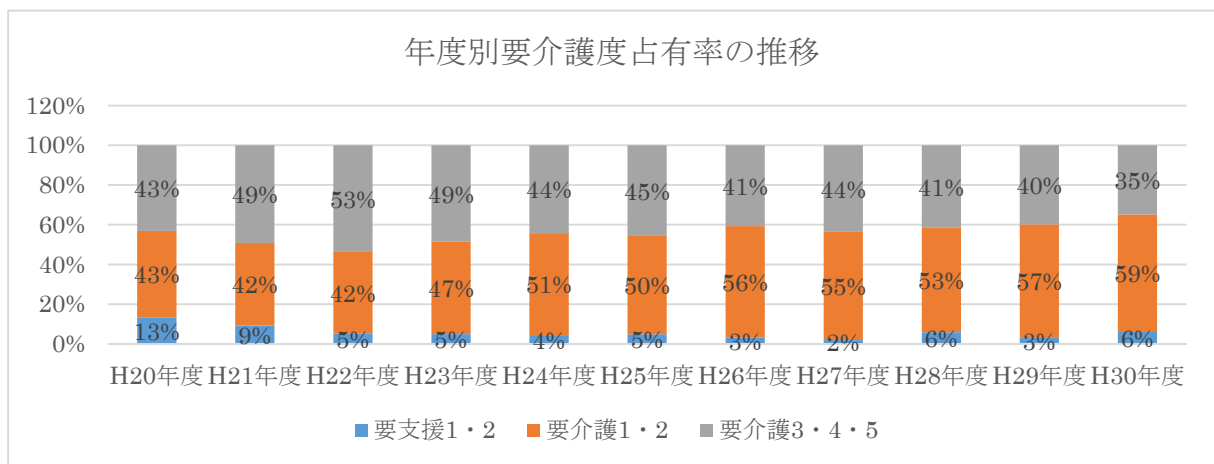
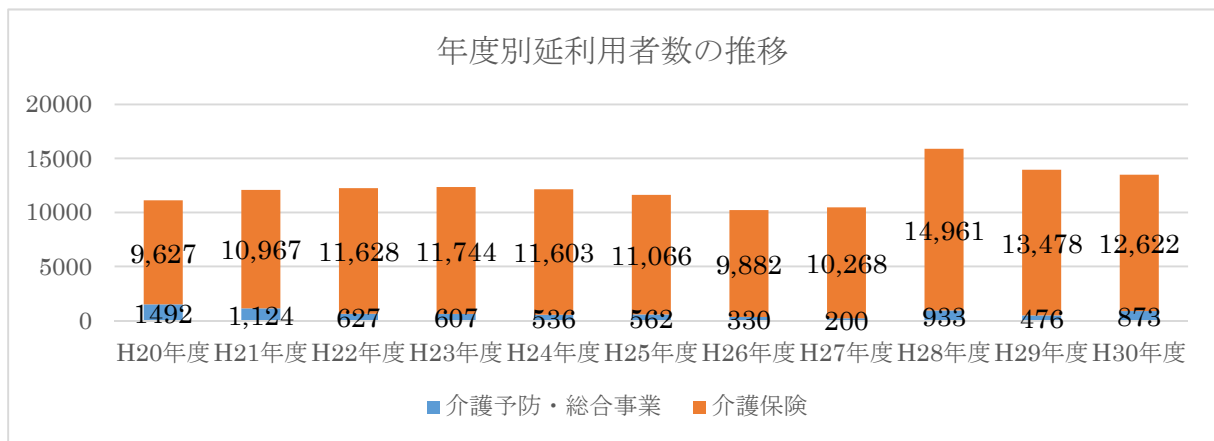
月	実施日数	介護保険・日常生活支援総合事業		
		実利用者数	延利用者数	1日平均
4	30	28	185	6.2
5	31	32	231	7.4
6	30	33	252	8.4
7	31	35	274	8.8
8	31	34	275	8.8
9	30	36	273	9.1
10	31	38	286	9.2
11	30	36	274	9.1
12	31	36	264	8.5
1	31	36	255	8.2
2	28	33	264	5.8
3	31	34	277	8.9
計		411	3,110	8.5



イ 老人デイサービス事業の経営

①萩市デイサービスセンターかがやき（営業日：毎日 定員：50名）

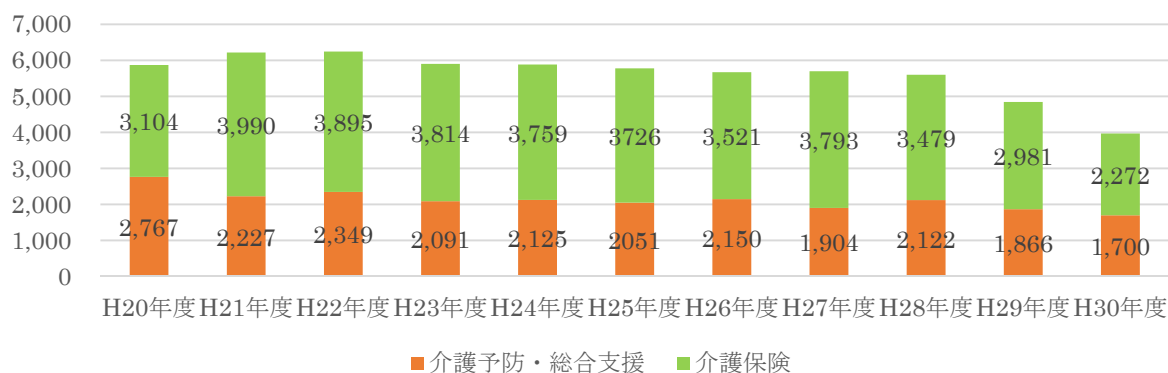
月	実施 日数	日常生活支援総 合事業		要介護		延利用 者数 合計	1日 平均	稼働率 (%)
		実利用 者数	延利用 者数	実利用 者数	延利用 者数			
4	30	5	44	115	1,043	1,087	36.2	72.4%
5	31	9	51	114	1,092	1,143	36.8	73.6%
6	30	9	63	111	1,030	1,093	36.4	72.8%
7	31	12	72	114	1,028	1,100	35.4	70.8%
8	31	12	71	114	1,064	1,135	36.6	73.2%
9	30	14	85	115	1,043	1,128	37.6	75.2%
10	31	14	83	125	1,115	1,198	38.6	77.2%
11	30	12	72	119	1,037	1,109	36.9	73.8%
12	31	14	74	118	1,103	1,177	37.9	75.8%
1	31	14	73	116	1,076	1,149	37.1	74.2%
2	28	15	92	110	965	1,057	37.7	75.4%
3	31	14	93	112	1,026	1,119	36.1	72.2%
計		144	873	1,383	12,622	13,495	36.9	73.8%



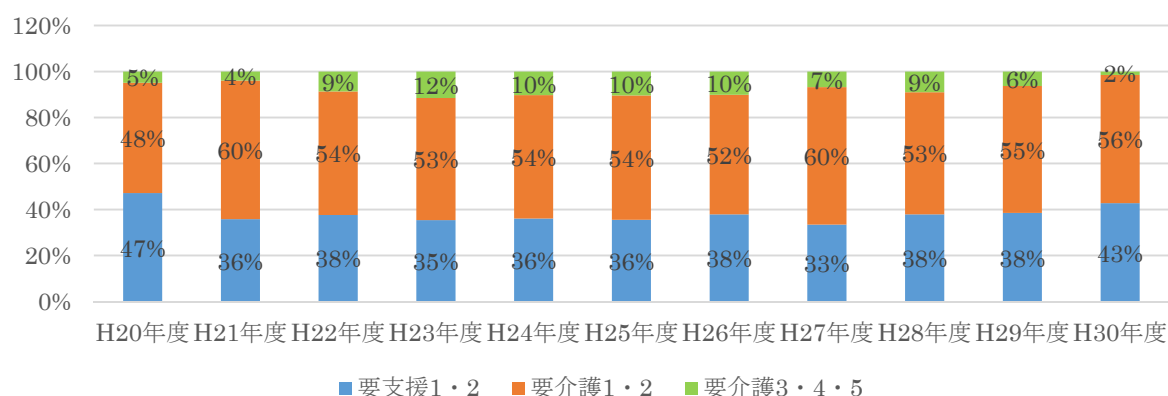
②萩市デイサービスセンター楽々園（営業日：月～金 定員：35名）

月	実施 日数	日常生活支援 総合事業		要介護		延利用 者数 合計	1日 平均	稼働率 (%)
		実利用 者数	延利用 者数	実利用 者数	延利用 者数			
4	20	30	134	28	202	336	16.8	48.0%
5	21	31	158	27	203	361	17.2	49.1%
6	21	31	153	28	229	382	18.2	52.0%
7	21	31	165	30	228	393	18.7	53.4%
8	23	29	152	29	248	400	17.4	49.7%
9	18	28	119	27	199	318	17.6	50.3%
10	22	27	148	28	232	380	17.3	49.4%
11	21	28	155	29	218	373	17.7	50.6%
12	19	30	137	26	179	316	16.6	47.4%
1	19	29	135	20	125	260	13.7	39.1%
2	19	26	121	19	112	233	12.3	35.1%
3	20	25	123	16	97	220	11.0	31.4%
計		345	1,700	307	2,272	3,972	16.3	46.6%

年度別延利用者数の推移



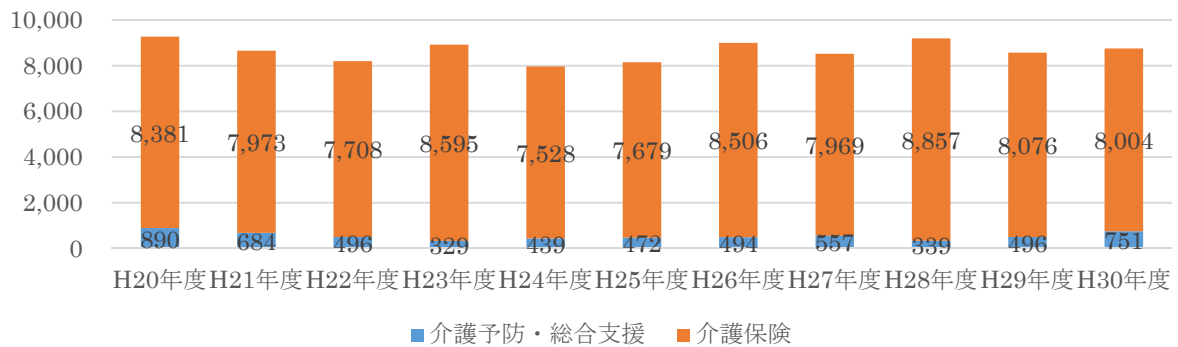
年度別要介護度占有率の推移



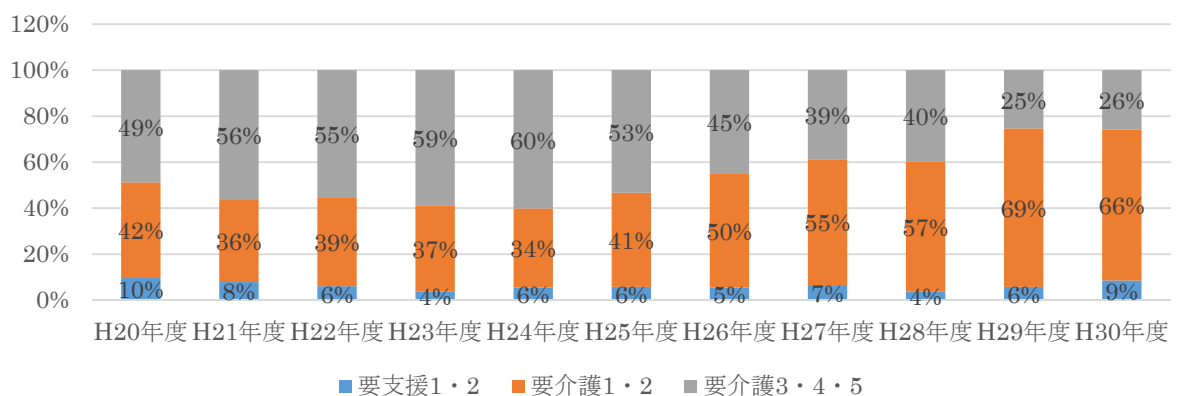
③萩市中津江デイサービスセンターなごみ（営業日：毎日 定員：35名）

月	実施 日数	日常生活支援 総合事業		要介護		延利用 者数 合計	1日 平均	稼働率 (%)
		実利用 者数	延利用 者数	実利用 者数	延利用 者数			
4	30	10	64	71	672	736	24.5	70.0%
5	31	11	71	74	685	756	24.4	69.7%
6	30	11	63	68	642	705	23.5	67.1%
7	31	10	64	66	657	721	23.2	66.3%
8	31	9	65	67	667	731	23.6	67.4%
9	30	10	67	69	646	713	23.7	67.7%
10	31	10	66	73	711	777	25.1	71.7%
11	30	7	53	73	686	739	24.6	70.3%
12	31	8	59	71	649	708	22.8	64.1%
1	31	7	51	75	650	701	22.6	64.6%
2	28	9	60	75	615	675	24.1	68.8%
3	31	10	68	78	724	792	25.5	72.8%
計		112	751	860	8,004	8,755	23.9	68.3%

年度別延利用者数の推移

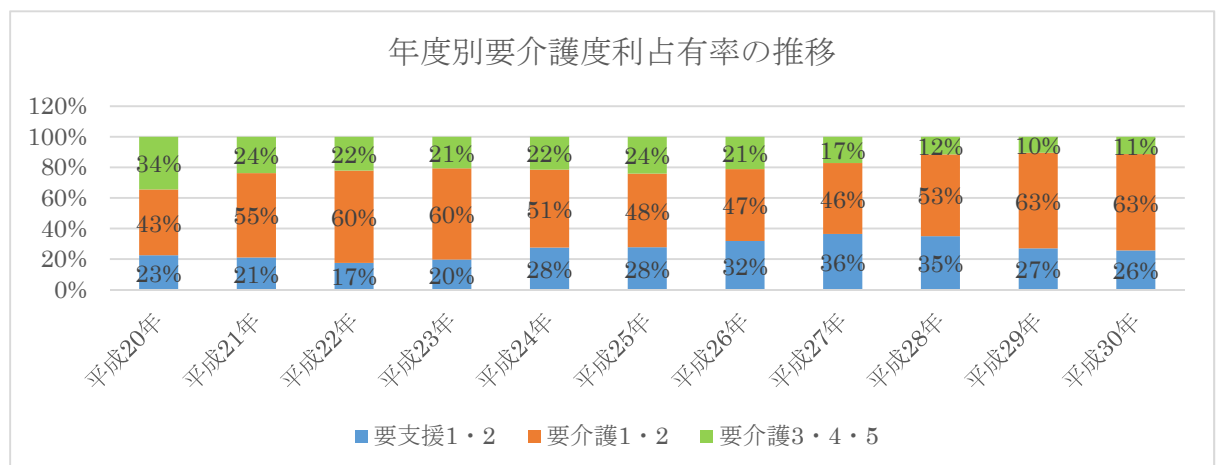
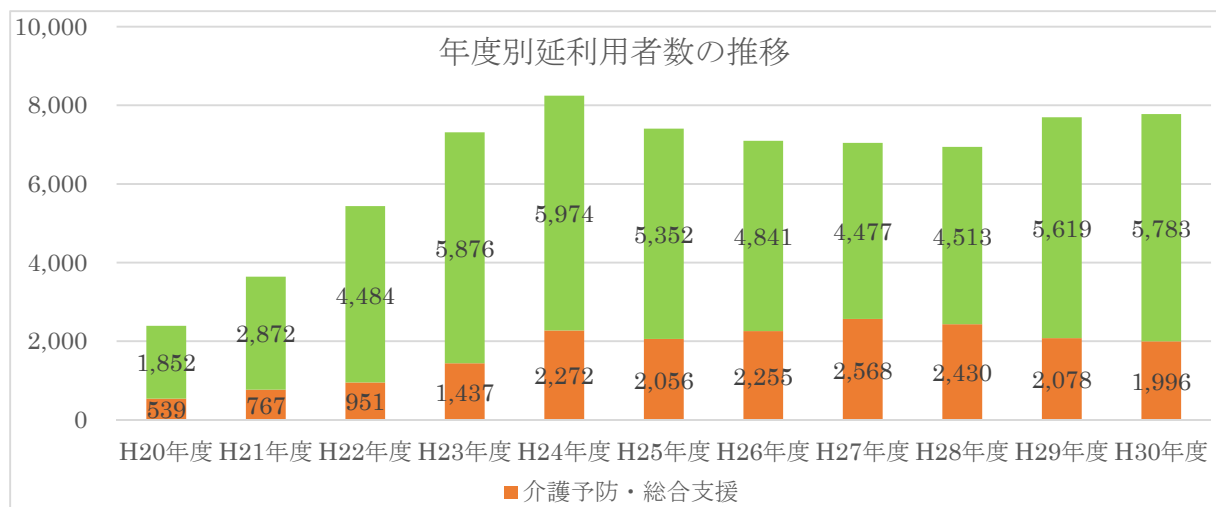


年度別要介護度占有率の推移



④萩市無田ヶ原口デイサービスセンターおとずれ（営業日：月～金 定員：40名）

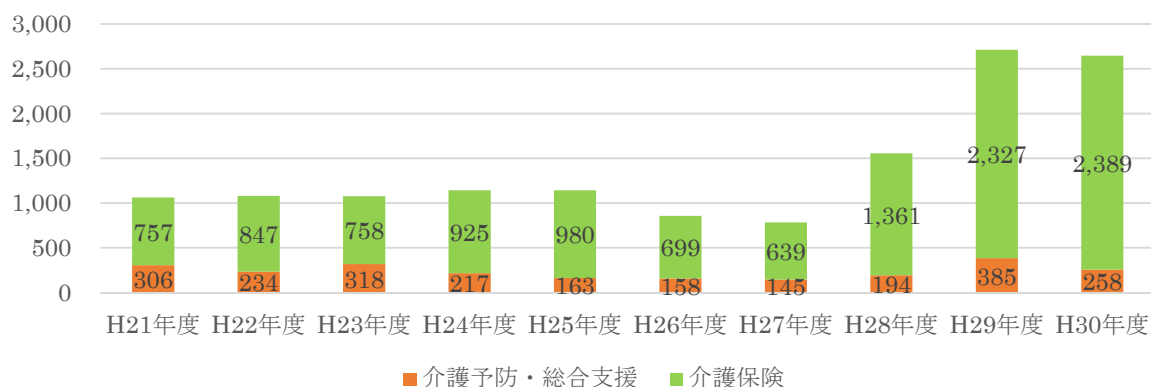
月	実施 日数	日常生活支援 総合事業		要介護		延利用 者数 合計	1日 平均	稼働率 (%)
		実利用 者数	延利用 者数	実利用 者数	延利用 者数			
4	20	31	149	62	487	636	31.8	79.5%
5	21	33	172	65	503	675	32.1	80.2%
6	21	33	177	62	522	699	33.3	83.2%
7	21	30	153	66	511	664	31.6	79.0%
8	23	30	163	67	585	748	32.5	81.2%
9	18	31	156	67	461	617	34.3	85.7%
10	22	34	190	67	554	744	33.8	84.5%
11	21	36	184	62	499	683	32.5	81.2%
12	19	34	164	61	431	595	31.3	78.2%
1	19	33	159	57	394	553	29.1	72.7%
2	19	32	157	53	390	547	28.8	72.0%
3	20	33	172	57	446	618	30.9	77.2%
計		390	1,996	746	5,783	7,779	31.7	79.2%



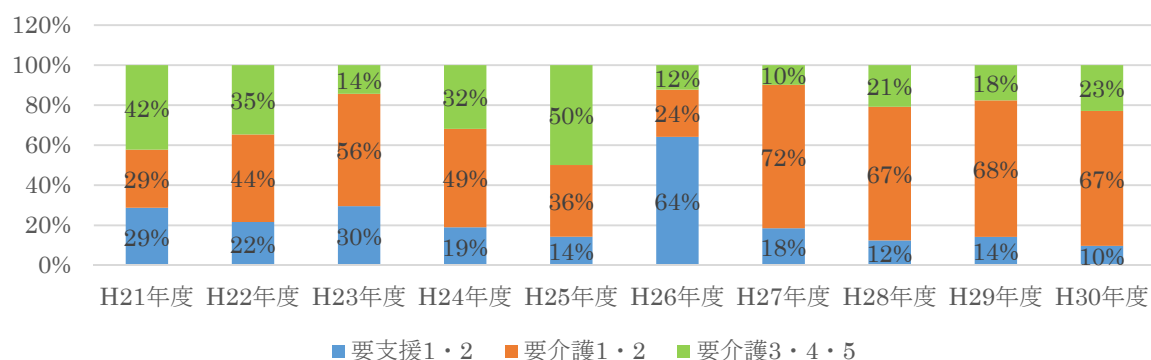
⑤萩市デイサービスセンターみしま（営業日：月～金 定員：18名）

月	実施 日数	日常生活支援 総合事業		要介護		延利用 者数 合計	1日 平均	稼働率 (%)
		実利用 者数	延利用 者数	実利用 者数	延利用 者数			
4	20	5	20	24	172	192	9.6	53.3%
5	19	4	19	25	203	222	12.2	67.8%
6	21	5	21	25	227	248	11.8	65.5%
7	21	5	21	28	235	256	12.2	67.8%
8	23	6	20	22	234	255	11.1	61.7%
9	18	6	20	24	207	227	12.6	70.0%
10	22	6	23	24	232	255	11.6	64.4%
11	21	6	25	21	198	223	10.6	58.9%
12	20	6	21	21	191	212	10.6	58.9%
1	19	6	25	21	161	186	9.8	54.4%
2	19	7	21	20	162	183	9.6	53.3%
3	20	7	21	22	167	188	9.4	52.2%
計		69	258	277	2,389	2,647	10.9	60.5%

年度別延利用者数の推移

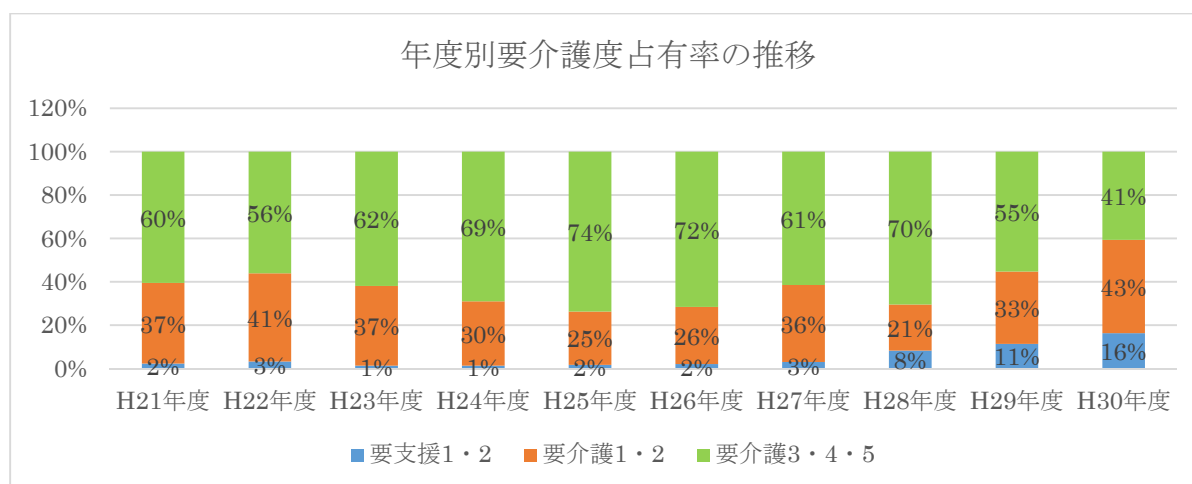
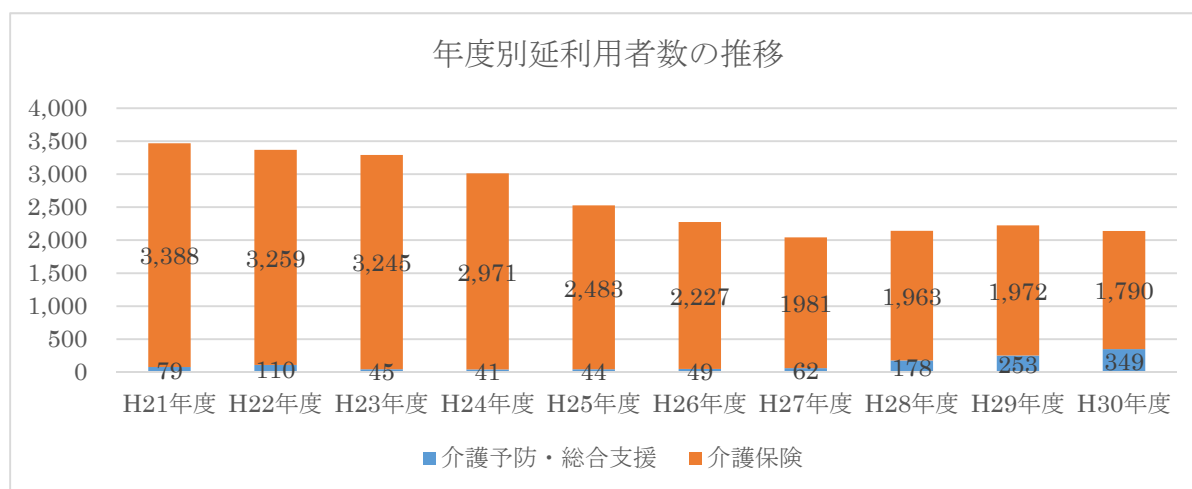


年度別要介護度占有率の推移



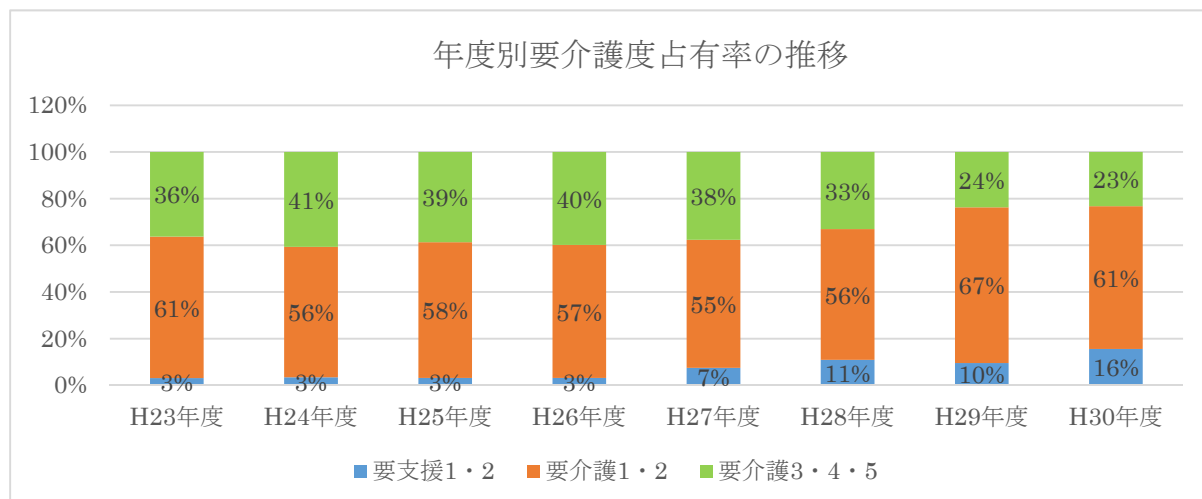
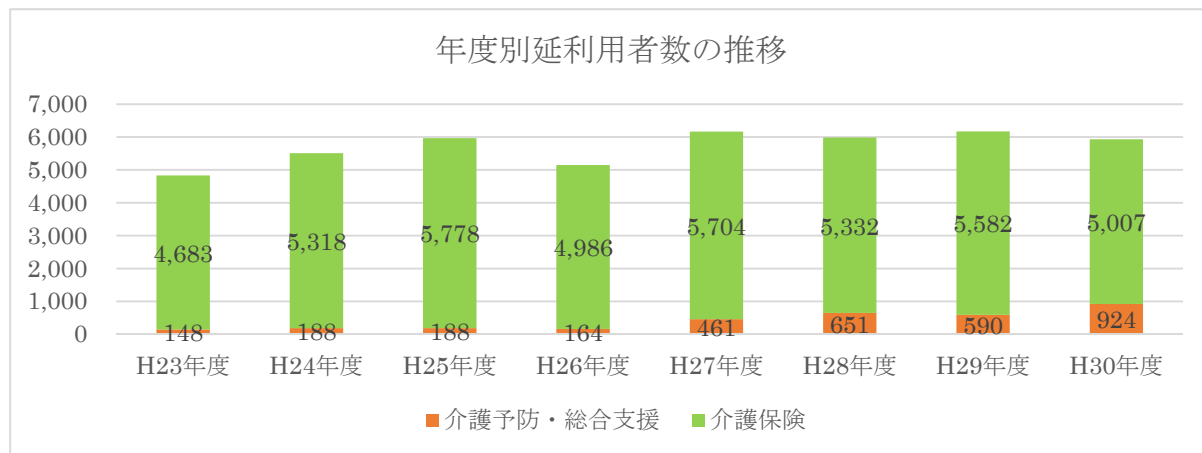
⑥萩市須佐デイサービスセンターやまびこサテライト事業所うたたね（営業日：火～日 定員：10名）

月	実施 日数	日常生活支援総 合事業		要介護		延利用 者数 合計	1日 平均	稼働率 (%)
		実利用 者数	延利用 者数	実利用 者数	延利用 者数			
4	25	4	23	16	161	184	7.4	74%
5	26	6	30	16	153	183	7.0	70%
6	26	6	31	17	149	180	6.9	69%
7	26	6	31	19	147	178	6.8	68%
8	27	6	32	18	183	215	7.9	79%
9	26	6	33	18	170	203	7.8	78%
10	26	6	35	16	144	179	6.8	68%
11	26	6	28	14	146	174	6.7	67%
12	25	6	30	14	154	184	7.4	74%
1	24	5	20	14	148	168	7.0	70%
2	24	5	25	11	109	134	5.6	56%
3	27	5	31	11	126	157	5.8	58%
計		67	349	184	1,790	2,139	6.9	69%



⑦萩市須佐デイサービスセンターやまびこ（営業日：月～土 定員：30名）

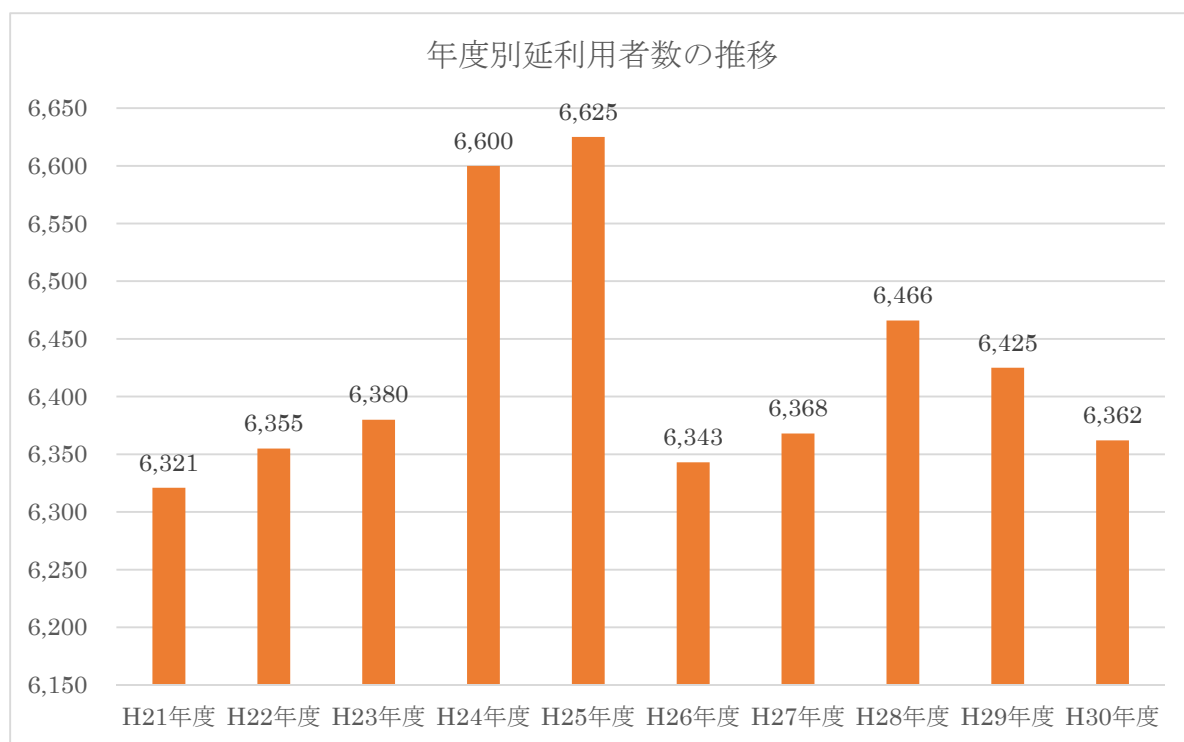
月	実施 日数	日常生活支援 総合事業		要介護		延利用 者数 合計	1日 平均	稼働率 (%)
		実利用 者数	延利用 者数	実利用 者数	延利用 者数			
4	25	8	50	40	341	391	15.6	52.0%
5	26	9	54	42	416	470	18.1	60.3%
6	26	9	56	47	444	500	19.2	64.0%
7	26	10	68	46	459	527	20.3	67.7%
8	27	12	74	46	453	527	19.5	65.0%
9	25	13	75	45	411	486	19.4	64.7%
10	27	15	95	45	458	553	20.5	68.3%
11	26	15	100	42	437	537	20.6	68.7%
12	25	15	85	41	386	471	18.8	62.7%
1	24	15	88	42	382	470	19.6	65.3%
2	24	17	91	40	395	486	20.3	67.7%
3	26	16	88	42	425	513	19.7	65.6%
計		154	924	518	5,007	5,931	19.3	64.3%



ウ 老人短期入所事業の経営

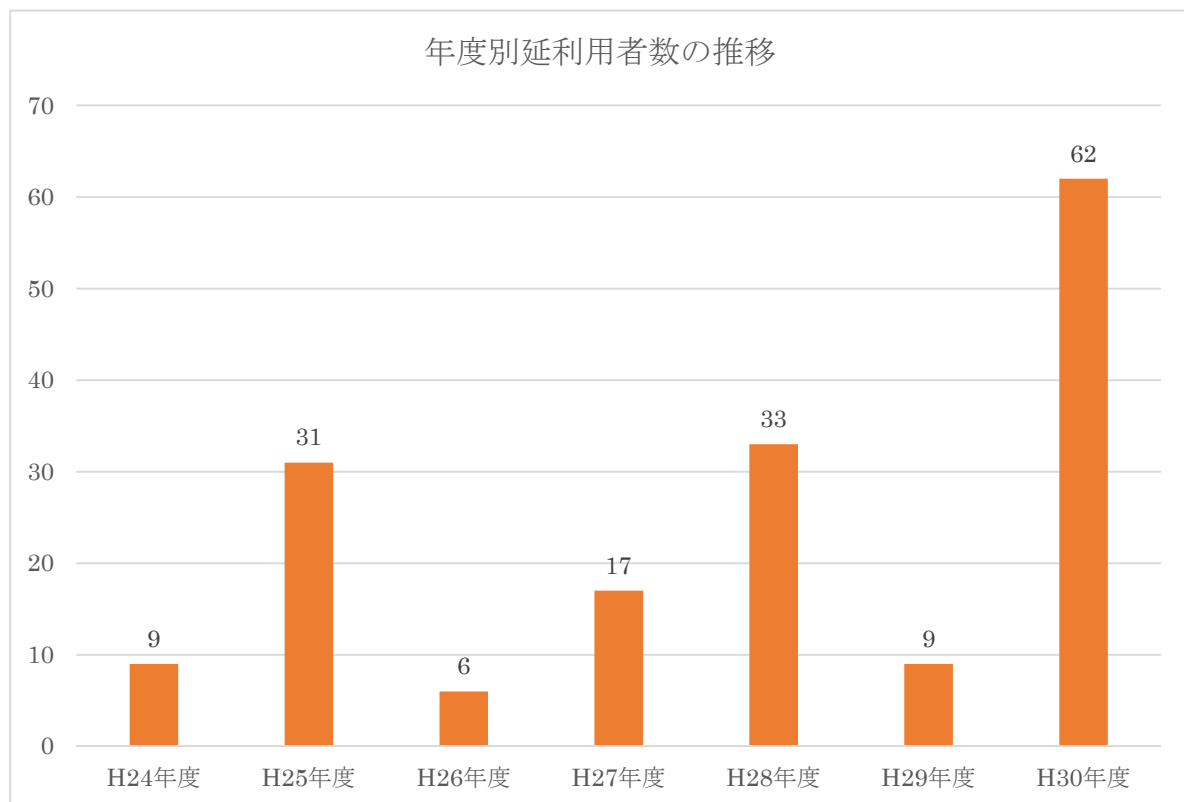
①萩市特別養護老人ホームかがやき（20床）

月	実日数	実利用者数	延利用者数	1日平均	稼働率(%)
4	30	84	522	17.4	87.0%
5	31	83	535	17.3	86.5%
6	30	88	547	18.2	91.0%
7	31	88	559	18.0	90.0%
8	31	88	547	17.6	88.0%
9	30	84	546	18.2	91.0%
10	31	92	561	18.1	90.5%
11	30	85	524	17.5	87.5%
12	31	80	517	16.7	83.5%
1	31	73	460	14.8	74.0%
2	28	73	484	17.3	86.5%
3	31	88	560	18.1	90.5%
合計		1,006	6,362	17.4	87.0%



②萩市中津江認知症高齢者グループホームなごみ（空きベッド利用）

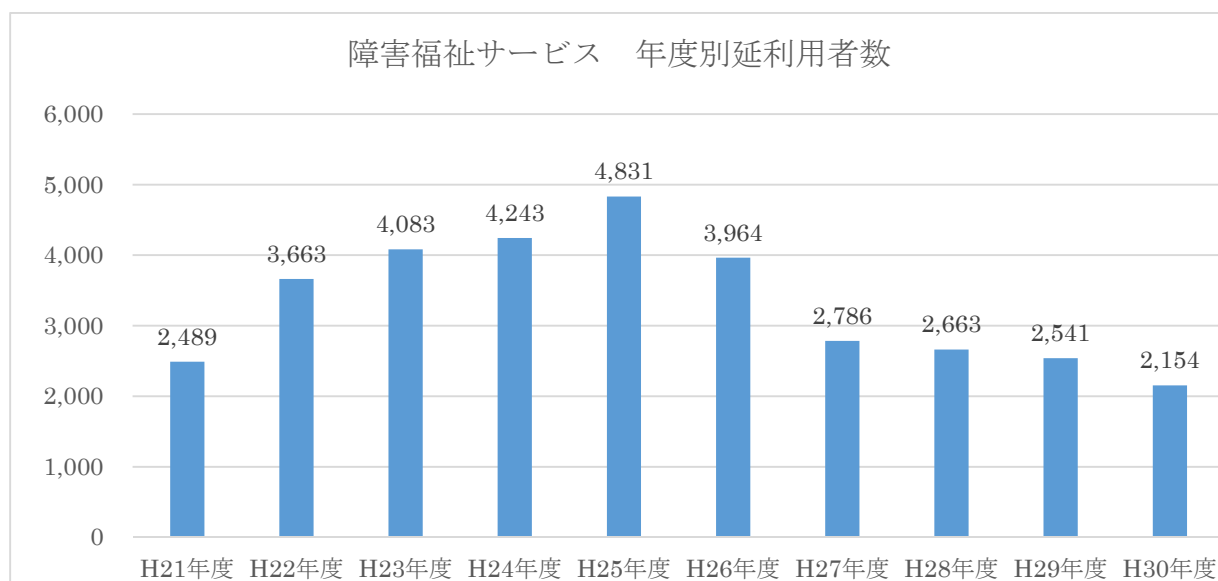
月	実日数	実利用者数	延利用者数	1日平均	稼働率
4	30	1	19	-	-
5	31	1	2	-	-
6	30	1	2	-	-
7	31	-	-	-	-
8	31	-	-	-	-
9	30	-	-	-	-
10	31	-	-	-	-
11	30	1	7	-	-
12	31	1	7	-	-
1	31	-	-	-	-
2	28	1	11	-	-
3	31	2	14	-	-
合計		8	62	-	-



エ 障害者福祉サービス事業の経営

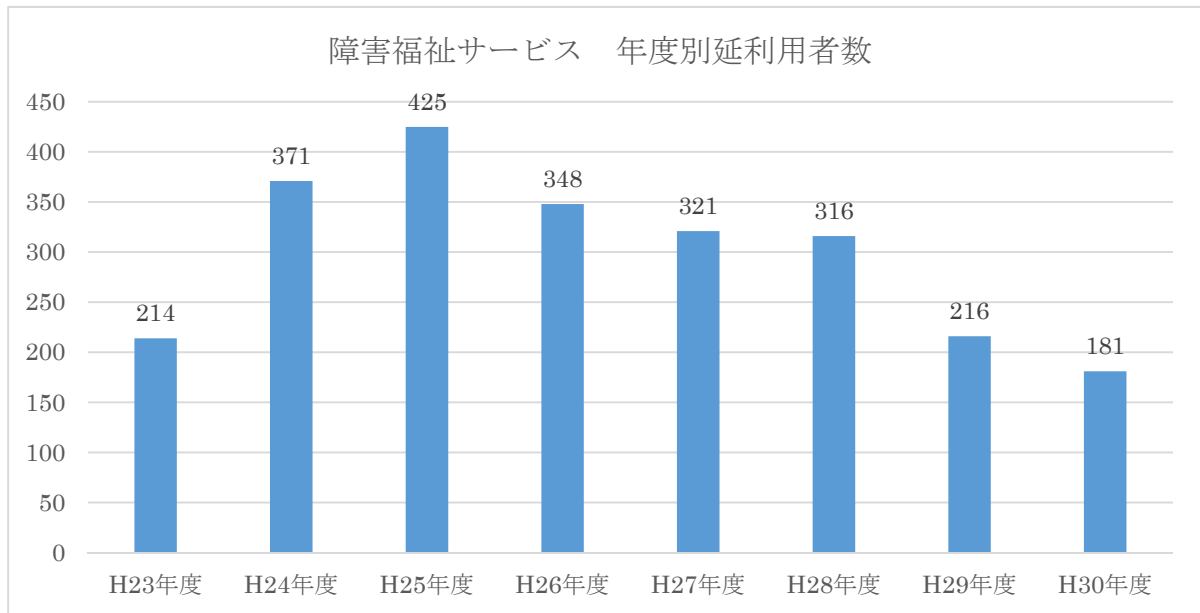
① 萩市ヘルパーステーションかがやき

月	実施日数	居宅介護			同行援護		
		実利用者数	延利用者数	1日平均	実利用者数	延利用者数	1日平均
4	30	26	193	6.4	5	9	-
5	31	26	202	6.5	5	17	-
6	30	24	169	5.6	2	10	-
7	31	25	181	5.8	3	5	-
8	31	24	173	5.6	2	4	-
9	30	23	162	5.4	3	7	-
10	31	23	189	6.1	5	13	-
11	30	22	170	5.7	1	9	-
12	31	22	163	5.3	4	11	-
1	31	21	141	4.5	4	9	-
2	28	20	139	4.9	2	4	-
3	31	19	159	5.1	5	15	-
計		275	2,041	5.6	41	113	-



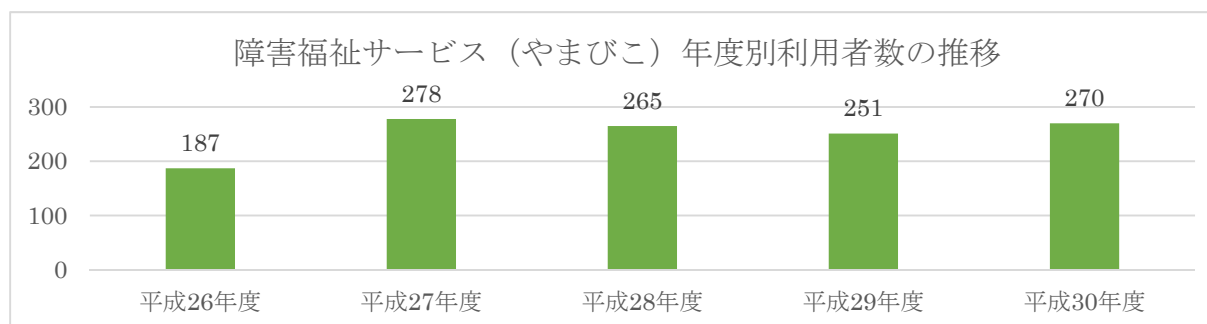
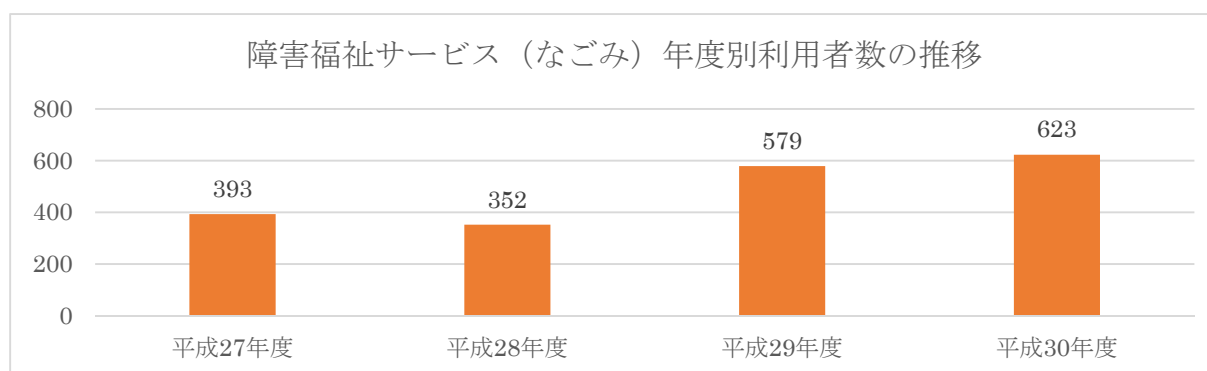
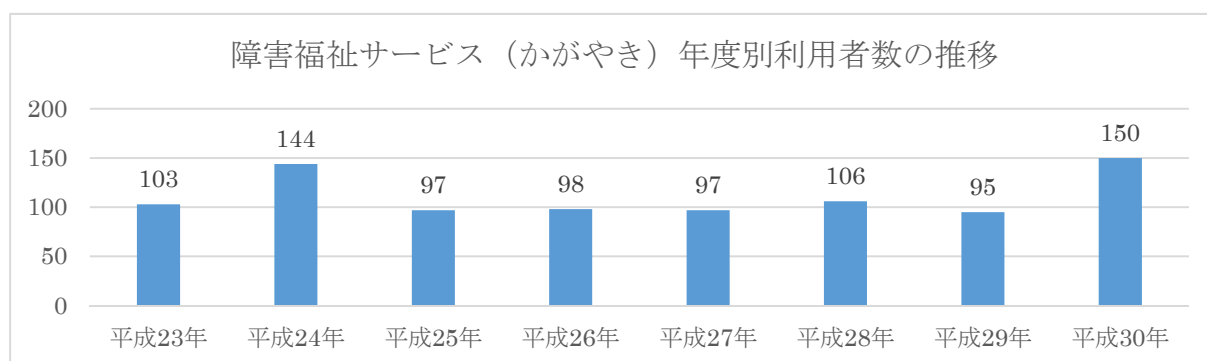
② 萩市ヘルパーステーションやまびこ

月	実施日数	居宅介護		
		実利用者数	延利用者数	1日平均
4	30	3	5	-
5	31	3	11	-
6	30	4	20	-
7	31	4	16	-
8	31	4	17	-
9	30	4	20	-
10	31	4	15	-
11	30	4	14	-
12	31	4	19	-
1	31	4	16	-
2	28	3	13	-
3	31	3	15	-
計		44	181	-



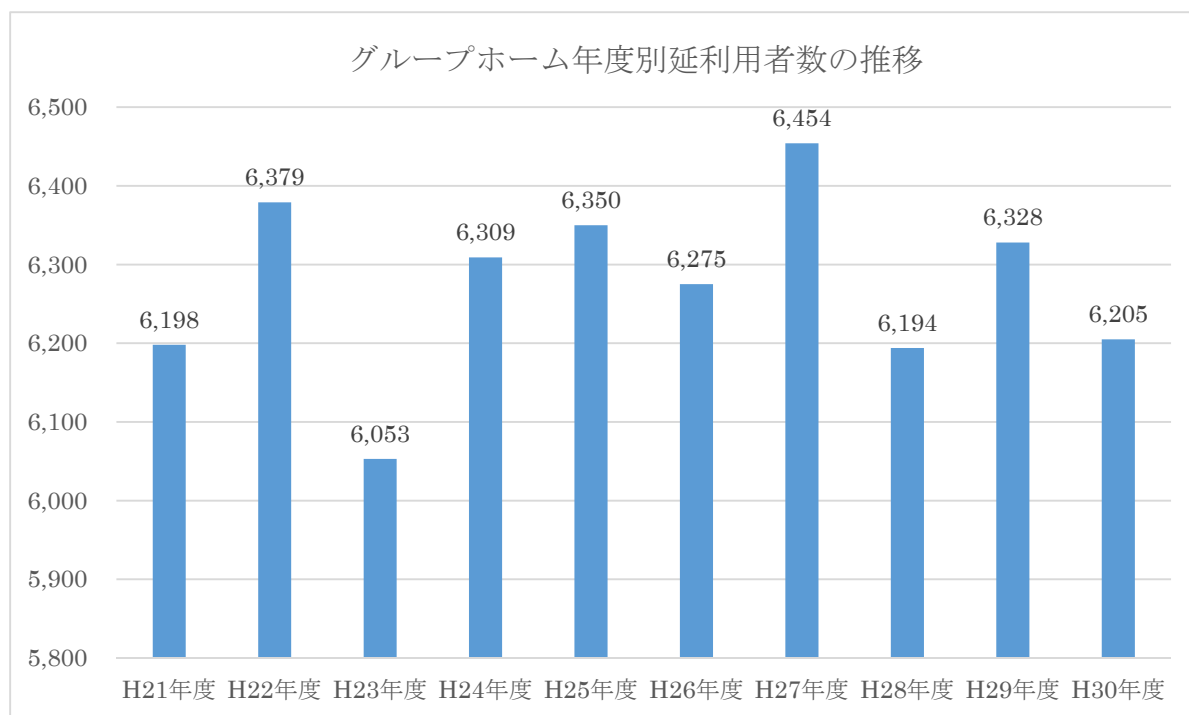
③ 障害福祉サービス（生活介護）（基準該当）

月	実施 日数	デイサービスかがやき			デイサービスなごみ			デイサービスやまびこ		
		実利用 者数	延利用 者数	1日 平均	実利用 者数	延利用 者数	1日 平均	実利用 者数	延利用 者数	1日 平均
4	30	1	7	-	6	55	1.8	3	21	-
5	31	1	9	-	6	52	1.7	3	24	-
6	30	1	9	-	6	51	1.7	3	21	-
7	31	1	9	-	6	50	1.6	3	22	-
8	31	1	9	-	6	61	1.9	3	23	-
9	30	2	10	-	6	56	1.8	3	21	-
10	31	2	13	-	6	54	1.7	3	25	-
11	30	2	16	-	6	53	1.7	3	23	-
12	31	2	16	-	7	58	1.8	3	21	-
1	31	2	18	-	7	50	1.6	3	21	-
2	28	2	16	-	6	43	1.5	3	22	-
3	31	2	18	-	6	40	1.3	3	26	-
計		19	150	-	74	623	1.7	36	270	-



オ 認知症対応型老人共同生活援助事業の経営(萩市中津江認知症高齢者グループホームなごみ)
グループホーム(入所18床)

月	実日数	実利用者数	延利用者数	1日平均	稼働率(%)
4	30	18	517	16.7	92.8%
5	31	18	532	17.2	95.5%
6	30	18	528	17.6	97.8%
7	31	18	558	18.0	100.0%
8	31	18	537	17.3	96.1%
9	30	18	533	17.8	98.9%
10	31	18	534	17.2	95.5%
11	30	17	498	16.6	92.2%
12	31	17	500	16.1	89.4%
1	31	17	488	15.7	87.2%
2	28	18	452	16.1	89.4%
3	31	18	528	17.0	94.4%
合計		213	6,205	17.0	94.4%

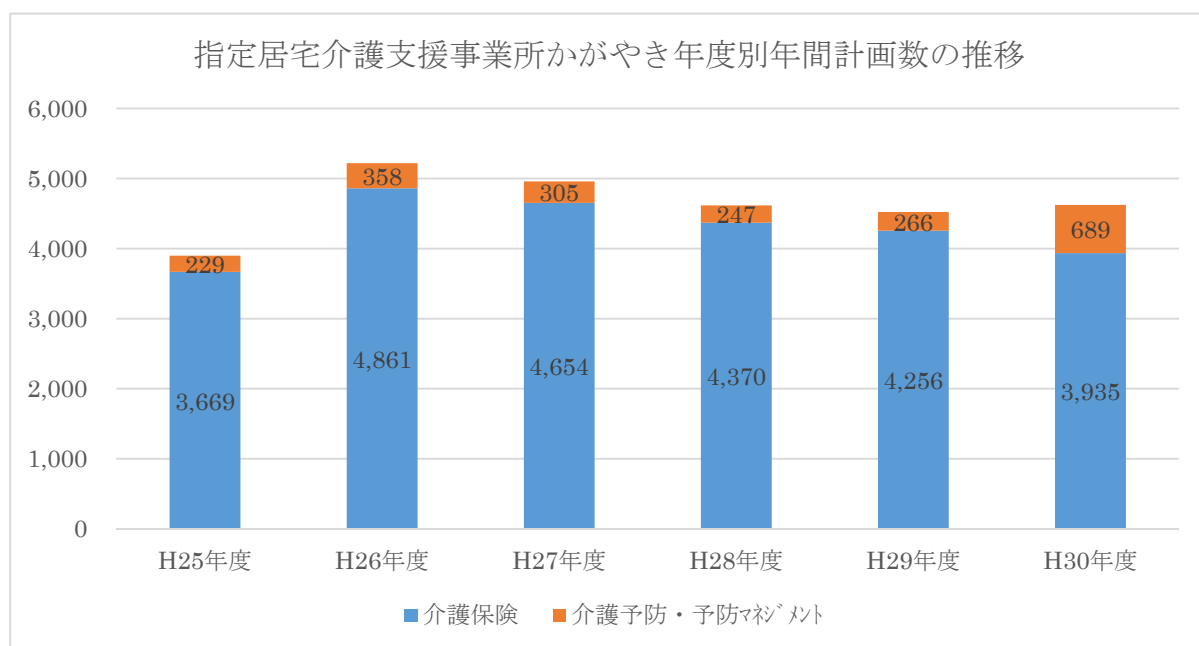


(4) 公益を目的とする事業

ア 居宅介護支援事業の経営

萩市指定居宅介護支援事業所かがやき

月	介護保険	予防支援	介護予防 マネジメント	小計
4	332	13	6	351
5	321	15	9	345
6	319	20	9	348
7	332	22	11	365
8	326	21	14	361
9	319	23	15	357
10	336	45	39	420
11	337	45	41	423
12	335	42	41	418
1	331	42	40	413
2	315	41	46	402
3	332	42	47	421
計	3,935	371	318	4,624

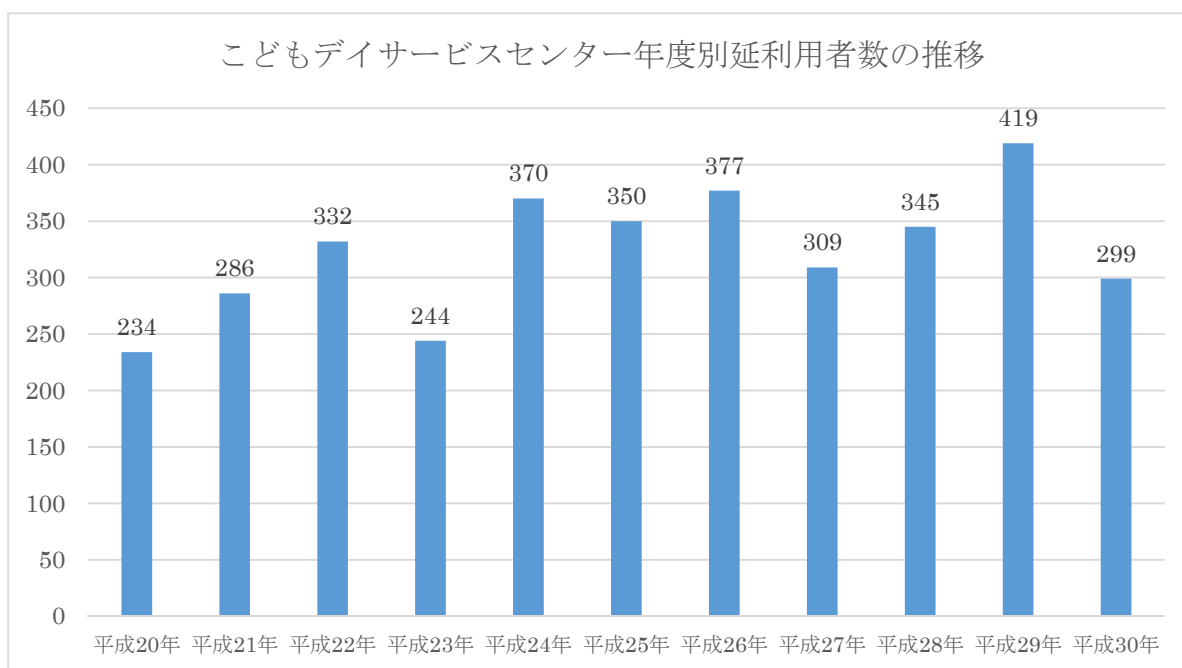


イ 萩市高齢者世話付住宅生活援助員派遣事業の経営

	緊急通報 対応	生活指導 及び相談	安否の確認
①市営住宅玉江団地シルバーハウジング	57件	216件	6,716件
②市営住宅無田ヶ原口団地シルバーハウジング	15件	26件	5,800件
③県営住宅中津江団地シルバーハウジング	74件	39件	5,993件

ウ 病後児一時預かり事業の経営(萩市こどもデイサービスセンター)

月	実施日	実利用者	延利用者
4	16	10	26
5	16	18	30
6	19	22	34
7	11	9	13
8	17	16	28
9	17	19	27
10	10	10	15
11	11	14	21
12	13	10	16
1	17	14	35
2	10	9	13
3	22	21	41
計	179	172	299



エ 社会福祉事業に関する人材養成研修の実施

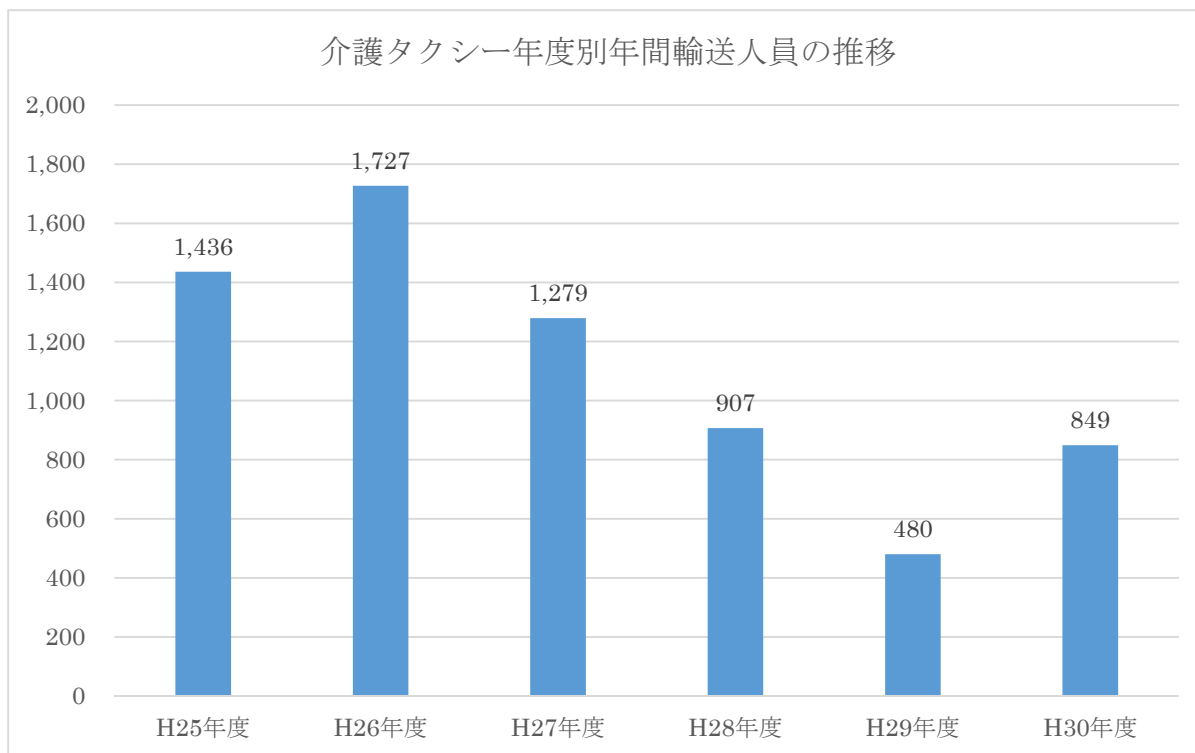
- ・介護職員初任者研修修・居宅介護職員初任者研修（平成30年9月22日～平成30年12月29日）
受講者 4名 合格者 3名
- ・介護福祉士実務者研修（平成30年6月1日～平成30年11月30日）
受講者 14名 合格者 14名

オ 生活支援ハウスの経営（現入居者数平成31年3月31日付け）

高齢者生活支援ハウス	定員	現入居者
① 萩市高齢者生活支援ハウスみしま	10人	0人
② 萩市無田ヶ原口高齢者生活支援ハウスおとずれ	11人	11人
③ 萩市須佐高齢者生活支援ハウスやまびこ	14人	7人

カ 介護タクシー事業の経営

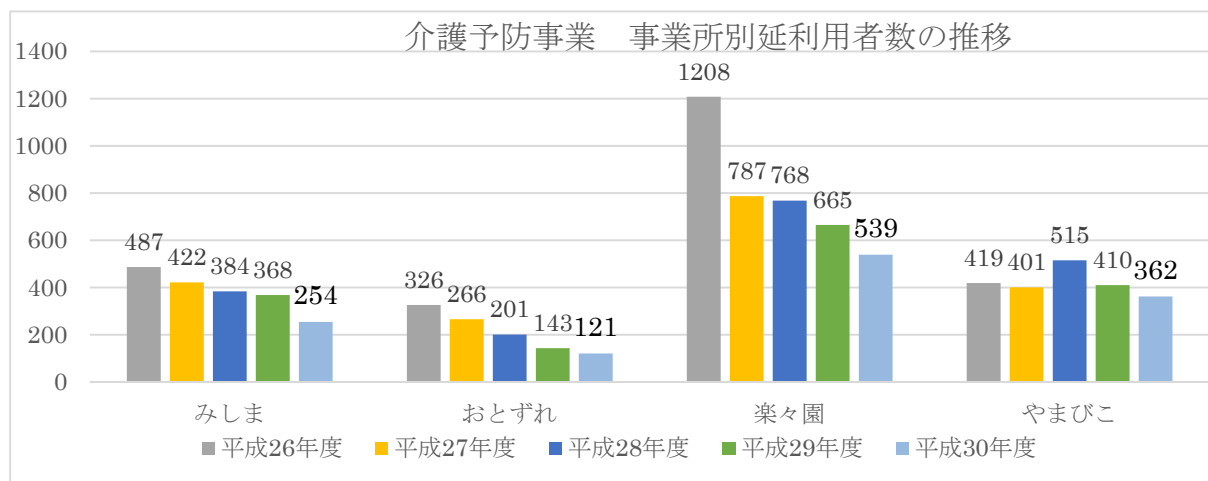
年間運送回数	年間輸送人員
232回	849人



(5) その他付随事業（萩市受託事業）

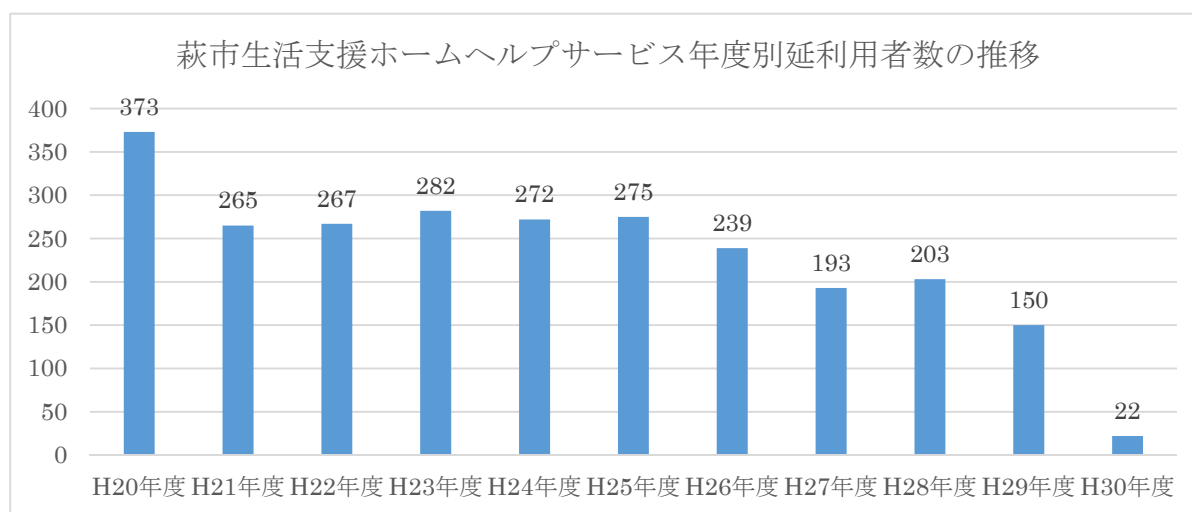
①萩市介護予防事業

事業所名	年間延利用者
萩市デイサービスセンター楽々園	539人
萩市無田ヶ原口デイサービスセンターおとずれ	121人
萩市デイサービスセンターみしま	254人
萩市須佐デイサービスセンターやまびこ	362人



②萩市生活支援ホームヘルプサービス事業

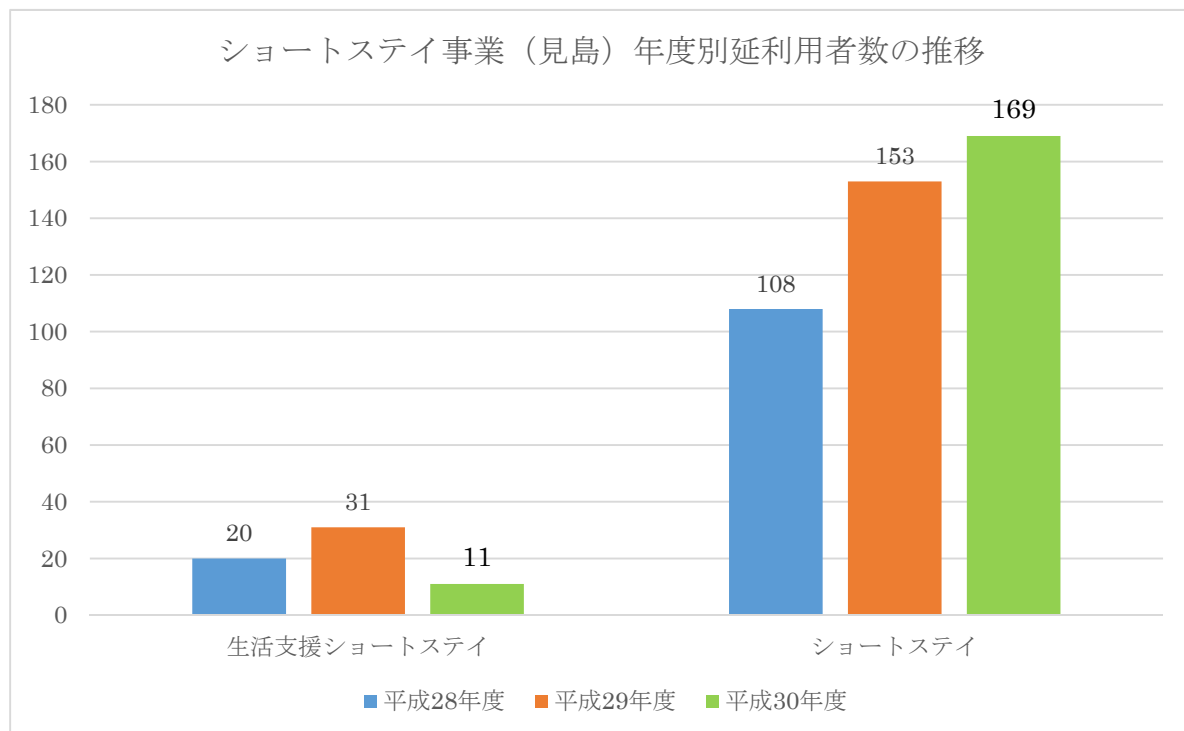
事業所名	年間延派遣時間
萩市ヘルプステーションかがやき	22時間



④ 生活支援ショート事業

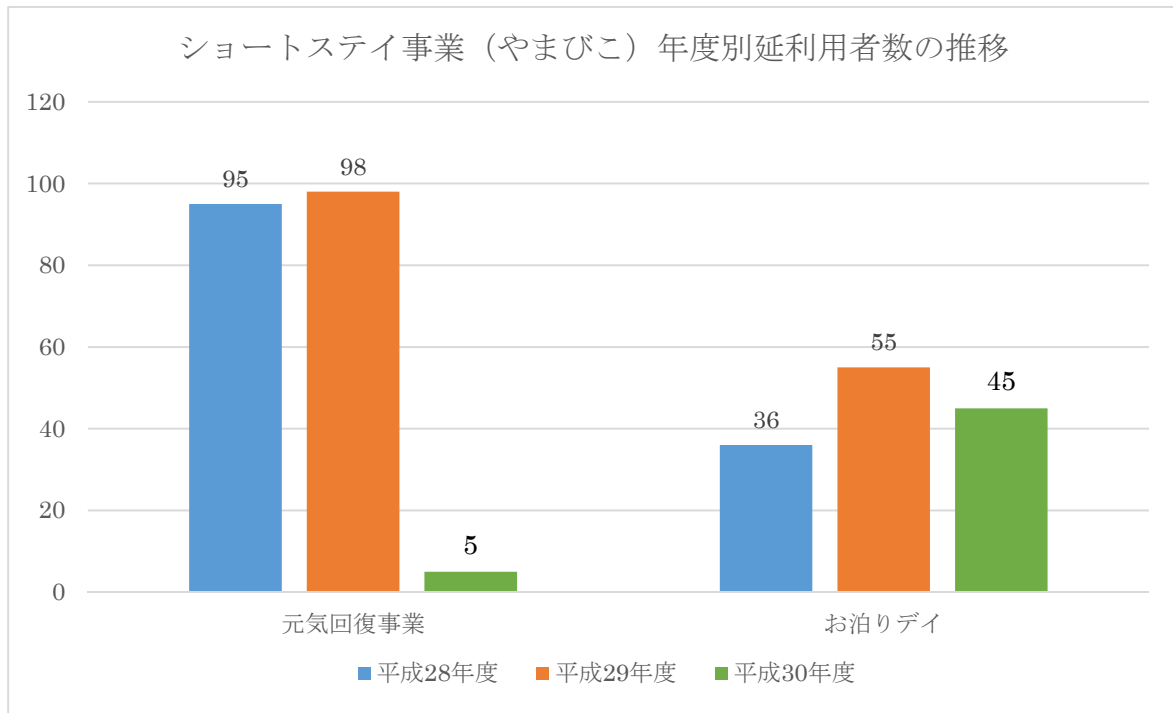
i. 生活支援ハウスみしま

月	実日数	生活支援ショート		ショートステイ	
		実利用者数	延利用者数	実利用者数	延利用者数
4	30	1	5	2	19
5	31			4	19
6	30			6	16
7	31			6	24
8	31			2	6
9	30	1	2	1	4
10	31	1	1	5	12
11	30			2	8
12	31			1	4
1	31			1	2
2	28			3	34
3	31	1	3	3	21
合計		4	11	36	169



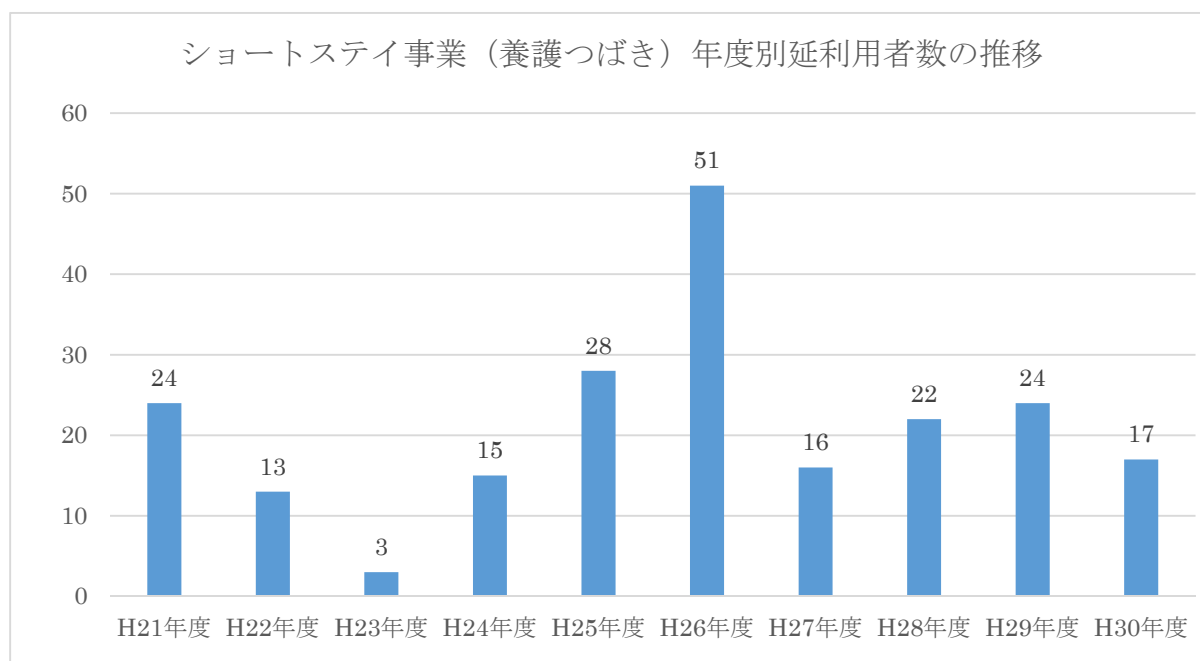
ii. 生活支援ハウスやまびこ

月	実日数	元気回復事業		お泊りデイ(自主事業)	
		実利用者数	延利用者数	実利用者数	延利用者数
4	30			3	3
5	31			3	3
6	30			4	4
7	31			3	3
8	31	1	5	4	4
9	30			4	4
10	31			4	4
11	30			4	4
12	31			4	4
1	31			4	4
2	28			4	4
3	31			4	4
合計		5	5	45	45



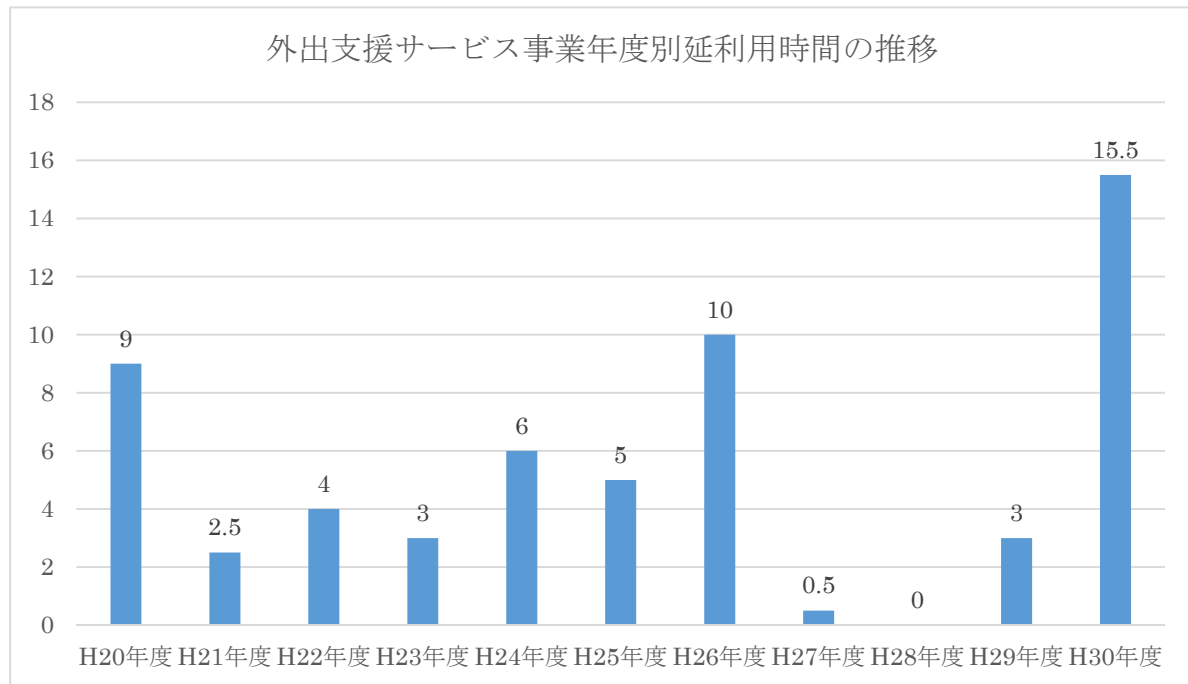
iii. 養護老人ホームつばき

月	実日数	生活支援ショートステイ		独自ショートステイ	
		実利用者数	延利用者数	実利用者数	延利用者数
4	30			-	-
5	31			-	-
6	30	1	4	-	-
7	31			-	-
8	31			-	-
9	30	1	5	-	-
10	31			-	-
11	30			-	-
12	31	1	3	-	-
1	31			-	-
2	28			-	-
3	31	1	5	-	-
合計		4	17	-	-

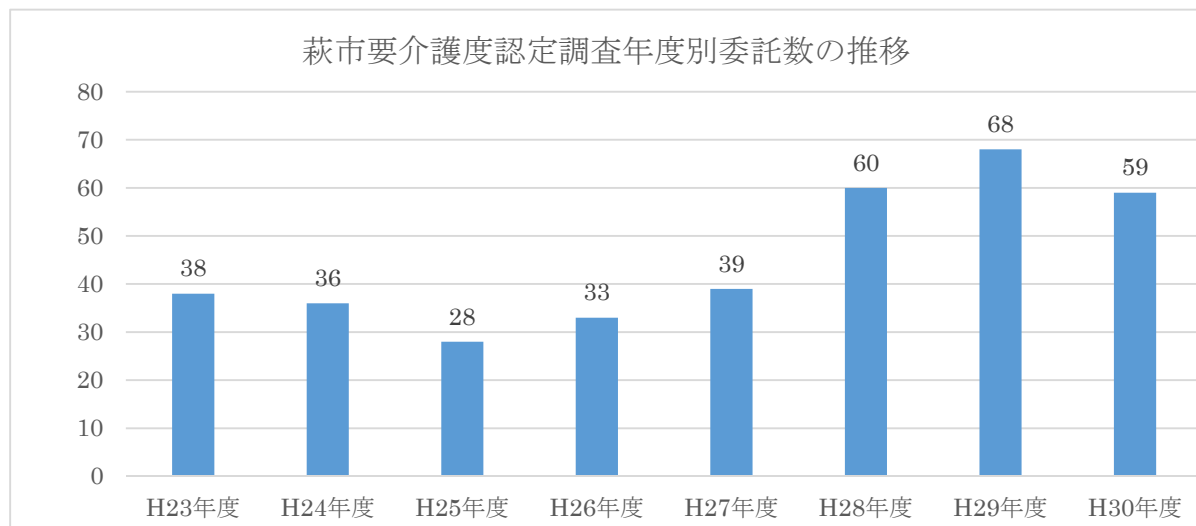


④離島移送困難者外出支援サービス事業

事業所名	年間延利用時間
萩市デイサービスセンターみしま	15.5時間



⑤要介護認定調査事業



⑥リハビリテーション機能強化事業

区分	実施回数	実人員	延利用者数
見島	25	6	99
相島	24	5	43
大島	24	10	152

