

平成 22 年度

事 業 報 告 書



社会福祉法人

萩市社会福祉事業団

<http://hagi-kagayaki.or.jp/>

事業団事務局

1. 総括	3
2. 沿革	4
3. 社会福祉法人萩市社会福祉事業団組織図	7
4. 役員及び評議員の状況	8
5. 事業の概況	
事業の内訳	9
事業実績	
(1) 法人本部	11
(2) 第 1 種社会福祉事業	
ア. 特別養護老人ホーム	15
イ. 萩市指月園	19
ウ. 萩市救護所	22
(3) 第 2 種社会福祉事業	
ア. 老人居宅介護等事業の経営	
① 萩市ヘルパーステーションかがやき	24
② 萩市ヘルパーステーション指月園	25
イ. 老人デイサービス事業の経営	
① 萩市デイサービスセンターかがやき	26
② 萩市デイサービスセンター楽々園	27
③ 萩市中津江デイサービスセンターなごみ	28
④ 萩市無田ヶ原口デイサービスセンターおとずれ	29
⑤ 萩市デイサービスセンターみしま	30
⑥ 田万川小規模デイホームうたたね	31
⑦ 小規模デイホーム朝陽の家	32
ウ. 老人短期入所事業の経営	
① 萩市特別養護老人ホームかがやき	33
② 萩市老人保健施設かがやき	34
エ. 障害者福祉サービス	
① 萩市ヘルパーステーションかがやき	35
② 萩市デイサービスセンターかがやき	36
オ. 無料低額介護老人保健施設の経営	
① 萩市老人保健施設かがやき	36
② 萩市デイケアセンターかがやき	39
カ. 認知症対応型老人共同生活援助事業の経営	40
(4) 公益事業	
ア. 訪問看護事業の経営	41
イ. 居宅介護支援事業の経営	

① 萩市指定居宅介護支援事業所かがやき	42
② 萩市指定居宅介護支援事業所楽々園	43
ウ. 萩市生活支援デイサービス事業の経営	44
エ. 病後児一時預かり事業の経営	44
オ. 介護予防事業の受託運営	
① 萩市特定高齢者介護予防事業	45
② 萩市一般高齢者介護予防事業	46
カ. その他萩市受託事業	
① 萩市生活支援ホームヘルプサービス事業	46
② 萩市生活支援ショートステイ事業	47
③ 離島移送困難者外出支援サービス事業	47
④ 緊急通報システム休日対応	48
⑤ リハビリテーション機能強化事業	48

事業団事務局

1. 総括

わが国では、3月11日、国内観測史上最大のM9.0の地震である東北地方太平洋沖地震が発生し、約2万5,000人以上もの死者、行方不明者を出すという甚大な被害をもたらしました。

また、震災による福島第一原発事故では今でも多くの避難者が発生し、困難な生活を送っております。

一方、この震災は、日本経済だけでなく世界経済にも大きく影響を及ぼし、改めて経済活動のグローバル化を再認識することとなりましたが、グローバル化は経済活動だけでなくボランティア支援や募金活動等にも広がりを見せ、人類の絆、人の優しさを思い起こさせてくれました。この度の地震により被災された皆さまに謹んでお見舞い申し上げます。

当法人においては、老人保健施設の管理者である縄田医師が年末に脳梗塞で倒られるという緊急事態が生じました。運悪く、平成23年3月は老人保健施設の介護保険指定更新時期にあたり、指定更新ができない状況が生じ、老人保健施設の存続が危ぶまれましたが、萩市民病院及びその他関係機関等の支援により、一時的に出雲から若山医師を迎えることができ指定更新を行うことができました。しかしながら、改めて老人保健施設が抱えるリスク、医師確保の難しさを再認識することとなりました。

本年度事業においては、事業計画に位置づけていました椿西小学校跡地への萩市救護所・萩市指月園の移転新設及びケアハウスの新設は、残念ながら平成22年度の補助採択は見送られましたが、引き続き山口県との交渉を続けた結果、平成23年度において採択されることとなり、現在、その準備を進めているところです。

また、平成20年の介護保険法改正において、介護サービス事業者に法令遵守等の業務管理体制の整備が義務付けられたため、当法人でも法人内部監査を実施しました。サービス提供状況等について指定介護予防事業者への報告等、若干の指摘事項がありましたが、概ね全事業所において法令順守ができていたことが確認できました。引き続き定期的な内部監査を行い、法令順守に努めたいと考えています。

職員採用においては、ここ数年新卒者の採用が難しいという状況が続いていましたが、就職情報サイトの「マイナビ」の導入を図った結果、山口福祉文化大学の新規卒業者もあり、新卒者11名を確保することができました。最近の職員採用の状況として介護職員の確保はある程度できていますが、看護職員の確保は医療機関の状況もあり難しい状況となっています。

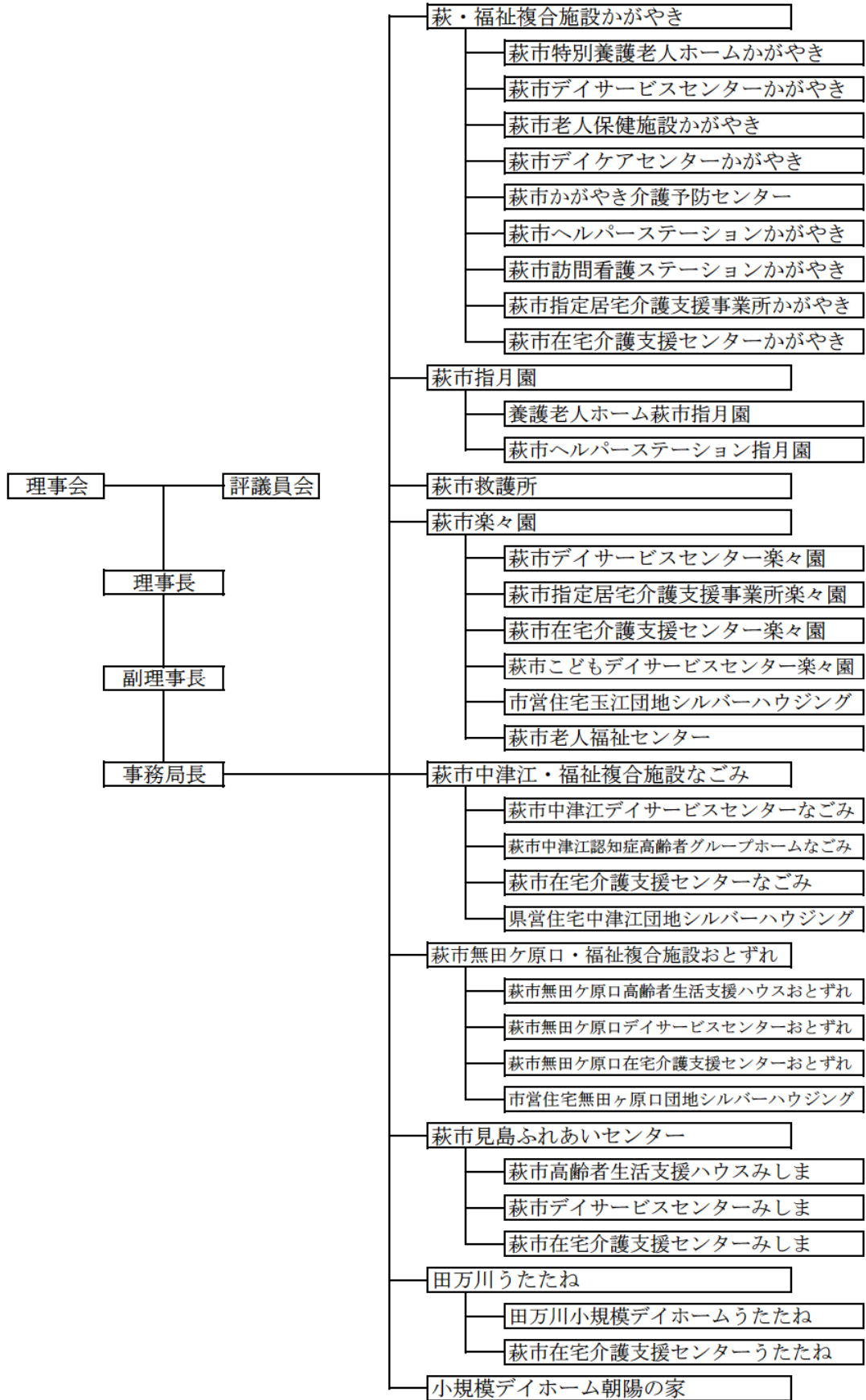
介護保険事業では、本年度当初からデイケア、デイサービス楽々園、デイサービスおとずれの運営日を増やし、利用者の増加を図りました。その結果、昨年に比べ居宅介護料収入が大きく増え、経営改善につながりました。

2. 沿革

社会福祉法人 萩市社会福祉事業団の沿革	
平成 16 年 2 月	<p>社会福祉法人 萩市社会福祉事業団設立（2月20日設立認可）</p> <p>基本金：基本財産特定預金 3,000,000 円（萩市出資）</p> <p>本部住所：〒758-0061 山口県萩市大字椿字門田 3460 番地 2</p>
平成 16 年 4 月	<p>事業開始</p> <p>平成 12 年 4 月から萩市社会福祉協議会に運営委託していた萩・福祉複合施設かがやき、楽々園、見島高齢者生活福祉センター、基幹型在宅介護支援センターを引継ぎ萩市社会福祉事業団として事業開始する。</p> <p>《萩・福祉複合施設かがやき》</p> <p>住所：〒758-0061 山口県萩市大字椿字門田 3460 番地 2</p> <p>1 階 在宅福祉複合部門</p> <p>①萩市デイサービスかがやき 定員：一般 50 名・痴呆 10 名</p> <p>②デイケアセンターかがやき 定員：40 名</p> <p>③萩市ヘルパーステーションかがやき</p> <p>④萩市訪問看護ステーションかがやき</p> <p>⑤萩市指定居宅介護支援事業所かがやき</p> <p>⑥萩市在宅介護支援センターかがやき</p> <p>2 階 萩市老人保健施設かがやき 定員：80 名</p> <p>3 階 萩市特別養護老人ホームかがやき</p> <p style="padding-left: 2em;">定員：入所 50 名 ショートステイ 20 名</p> <p>《楽々園》</p> <p>住所：〒758-0063 山口県萩市大字山田 4293 番地 1</p> <p>1 階</p> <p>①萩市デイサービスセンター楽々園 定員：一般 30 名</p> <p>②萩市在宅介護支援センター楽々園</p> <p>③萩市指定居宅介護支援事業所楽々園</p> <p>2 階 萩市こどもデイサービスセンター 定員：4 名</p> <p>《萩市見島高齢者生活福祉センター》</p> <p>住所：〒758-0701 山口県萩市見島 35 番地 1</p> <p>①萩市見島高齢者生活福祉センターデイサービス 定員：15 名</p> <p>②萩市見島高齢者生活福祉センター 定員：10 名</p> <p>《萩市基幹型在宅介護支援センター》</p> <p>住所：〒758-0041 山口県萩市江向 510 番地</p> <p>①萩市基幹型在宅介護支援センター</p> <p>萩・福祉複合施設かがやきへ介護予防センターを併設</p> <p>萩・福祉複合施設かがやきに介護予防センターとしてパワーリハビリテーションセンターを増築し事業開始する。</p>

	<p>《小規模デイホーム朝陽の家》</p> <p>住所：〒753-0101 山口県萩市大字佐々並 1637 番地</p> <p>小規模デイホーム 朝陽の家 定員：10 名</p>
平成 19 年 5 月	萩市中津江デイサービスセンターなごみの定員変更 定員 30 名⇒35 名
平成 19 年 10 月	田万川うたたね新規デイサービス開設 (2 単位目) 定員：10 名
平成 20 年 4 月	<p>萩市救護所及び萩市無田ヶ原口・福祉複合施設おとずれの指定管理者となる。</p> <p>《萩市救護所》</p> <p>住所：〒758-0011 山口県萩市大字椿東 1448</p> <p>定員 60 名</p> <p>《萩市無田ヶ原口・福祉複合施設おとずれ》</p> <p>住所：〒758-0011 山口県萩市大字椿東 3143-1</p> <p>①萩市無田ヶ原口デイサービスセンターおとずれ 定員 30 名</p> <p>②萩市無田ヶ原口高齢者生活支援ハウスおとずれ 定員 11 名</p> <p>③萩市無田ヶ原口在宅介護支援センターおとずれ</p>
平成 21 年 4 月	<p>小規模デイホーム朝陽の家 運営日の変更(土曜日の運営を追加)</p> <p>田万川うたたね利用者定員の変更 2 単位 20 名→1 単位 15 名</p>
平成 21 年 6 月	<p>デイケア定員の変更</p> <p>デイケアセンターの定員を 60 名から 50 名へ変更</p>
平成 22 年 1 月	デイケアセンターかがやき運営日の変更(祝祭日を運営)
平成 22 年 4 月	<p>デイケアセンターかがやき運営日の変更(土曜日の運営を追加)</p> <p>萩市無田ヶ原口デイサービスセンターおとずれ利用定員及び運営日の変更</p> <p>利用定員：30 名⇒35 名 運営日：祝祭日の運営を追加</p> <p>萩市デイサービス楽々園運営日の変更(祝祭日の追加)</p>

3. 社会福祉法人 萩市社会福祉事業団組織図



4. 事業の概況

《事業の内訳》

(1) 第1種社会福祉事業

ア 特別養護老人ホームの経営(萩市特別養護老人ホームかがやき)

イ 養護老人ホームの経営(萩市指月園)

ウ 救護所の経営(萩市救護所)

(2) 第2種社会福祉事業

ア 老人居宅介護等事業の経営

① 萩市ヘルパーステーションかがやき

② 萩市ヘルパーステーション指月園

イ 老人デイサービス事業の経営

① 萩市デイサービスセンターかがやき

② 萩市デイサービスセンター楽々園

③ 萩市中津江デイサービスセンターなごみ

④ 萩市無田ヶ原口デイサービスセンターおとずれ

⑤ 萩市デイサービスセンターみしま

⑥ 田万川小規模デイホームうたたね

⑦ 小規模デイホーム朝陽の家

ウ 老人短期入所事業の経営

① 萩市特別養護老人ホームかがやき

② 萩市老人保健施設かがやき

エ 老人介護支援センターの経営

① 萩市在宅介護支援センターかがやき

② 萩市在宅介護支援センター楽々園

③ 萩市在宅介護支援センターなごみ

④ 萩市在宅介護支援センターおとずれ

⑤ 萩市在宅介護支援センターみしま

⑥ 萩市在宅介護支援センターうたたね

オ 老人福祉センターの経営(萩市老人福祉センター楽々園)

カ 生活支援ハウスの経営

① 萩市高齢者生活支援ハウスみしま

② 萩市無田ヶ原口高齢者生活支援ハウスおとずれ

キ 障害者福祉サービス事業の経営

① 萩市ヘルパーステーションかがやき

② 萩市デイサービスセンターかがやき

③ 萩市中津江デイサービスセンターなごみ

ク 無料低額介護老人保健施設の経営(萩市老人保健施設かがやき)

ケ 認知症対応型老人共同生活援助事業の経営(萩市中津江認知症高齢者グループホームなごみ)

(3) 公益を目的とする事業

ア 訪問看護事業の経営(萩市訪問看護ステーションかがやき)

イ 居宅介護支援事業の経営

- ① 萩市指定居宅介護支援事業所かがやき
- ② 萩市指定居宅介護支援事業所楽々園

ウ 萩市生活支援デイサービス事業の経営

- ① 萩市デイサービスセンター楽々園
- ② 萩市無田ヶ原口デイサービスセンターおとずれ
- ③ 萩市デイサービスセンターみしま

エ 萩市高齢者世話付住宅生活援助員派遣事業の経営

- ① 市営住宅玉江団地シルバーハウジング
- ② 市営住宅無田ヶ原口団地シルバーハウジング
- ③ 県営住宅中津江団地シルバーハウジング

オ 病後児一時預かり事業の経営(萩市こどもデイサービスセンター)

カ 萩市かがやき介護予防センターの経営

キ 社会福祉事業に関する人材養成研修の実施(ヘルパー2級養成研修)

ク 理学療法士・作業療法士養成奨学金貸付事業等

ケ 介護予防事業の受託運営

- ① 萩市特定高齢者介護予防事業
- ② 萩市一般高齢者介護予防事業

コ その他付随事業(萩市受託事業)

- ① 萩市生活支援ホームヘルプサービス事業
- ② 萩市生活支援ショートステイ事業
- ③ 萩市外出支援サービス事業
- ④ 緊急通報システム休日等対応
- ⑤ ケアプラン指導研修事業
- ⑥ 要介護認定調査事業
- ⑦ リハビリテーション機能強化事業

《指定管理施設》

今年度、7施設の指定管理施設の更新を行いました。

更新	施設及び業務	指定期間
○	萩・福祉複合施設かがやき	自:平成22年4月1日 至:平成27年3月31日
○	萩市指月園	自:平成22年4月1日 至:平成27年3月31日
	萩市救護所	自:平成20年4月1日 至:平成27年3月31日
	萩市無田ヶ原口福祉複合施設おとずれ	自:平成20年4月1日 至:平成27年3月31日
○	萩市中津江・福祉複合施設なごみ	自:平成22年4月1日 至:平成27年3月31日
○	萩市見島ふれあいセンター	自:平成22年4月1日 至:平成27年3月31日
○	萩市かがやき介護予防センター	自:平成22年4月1日 至:平成27年3月31日
○	萩市楽々園	自:平成22年4月1日 至:平成27年3月31日
○	萩市生きがいと健康の村	自:平成22年4月1日 至:平成27年3月31日

《事業実績》

(1) 法人本部

①理事会の開催

開催数	開催年月日	出席者数	議題等
第1回	H22.5.27	8名	1. 議決事項 (1) 第1号 評議員の選任について (2) 第2号 平成21年度事業報告及び決算報告について (3) 第3号 第三者委員の選任について (4) 第4号 規程の変更について (5) 第5号 養護老人ホーム萩市指月園管理規程の廃止について
第2回	H23.3.17	出席者 6名 書面表決者 3名	1. 議決事項 (1) 第1号 萩市指月園及び萩市救護所の譲受について (2) 第2号 定款変更について (3) 第3号 平成22年度収支補正予算書(案)について (4) 第4号 平成23年度事業計画(案)及び収支予算(案)について (5) 第5号 規程の変更について (6) 第6号 萩市老人保健施設かがやき管理者の変更について (7) 第7号 旧椿西小学校跡地福祉複合施設の実施設計について

②評議員会の開催

開催数	開催年月日	出席者数	議題等
第1回	H22.5.25	16名	1. 議決事項 (1) 第1号 役員の選任について (2) 第2号 平成21年度事業報告及び決算報告について
第2回	H23.3.16	15名	1. 議決事項 (1) 第1号 萩市指月園及び萩市救護所の譲受について (2) 第2号 定款変更について (3) 第3号 平成22年度収支補正予算書(案)について (4) 第4号 平成23年度事業計画(案)及び収支予算(案)について

③監査会の開催

開催数	開催年月日	出席者	監査事項
第1回	H22.5.13	1. 監事 2. 立会人 【事務局】 【公認会計士中野勉事務所】	平成21年度決算報告・事業報告 1. 監査事項 (1) 決算状況報告・事業報告 (2) 会計諸帳簿報告 (3) 契約・入札・理事長専決事項等 (4) 平成21年度山口県指導監査報告
第2回	H22.11.19	1. 監事 2. 立会人 【事務局】 【公認会計士中野勉事務所】	平成22年度上期（平成22年4月～9月） 1. 監査事項 (1) 会計諸帳簿報告 (2) 契約・入札・理事長専決事項等 (3) 経営状況報告 (4) 平成22年度山口県指導監査報告

④職員採用

職員の退職により欠員が生じ、随時職員採用を実施しました。

i. 職員の採用状況

職 種	正職員	臨時職員	計
介護支援専門員	1	1	2
看護職員	1	2	3
介護職員		28	28
その他		1	1
合 計	2	32	34

ii. 退職者状況(3月31日付退職者を含む)

職 種	正職員	臨時職員	計
リハビリ職	1		1
看護職員	1	2	3
介護職員	5	19	24
その他	1	2	3
合 計	8	23	31

iii. 退職理由

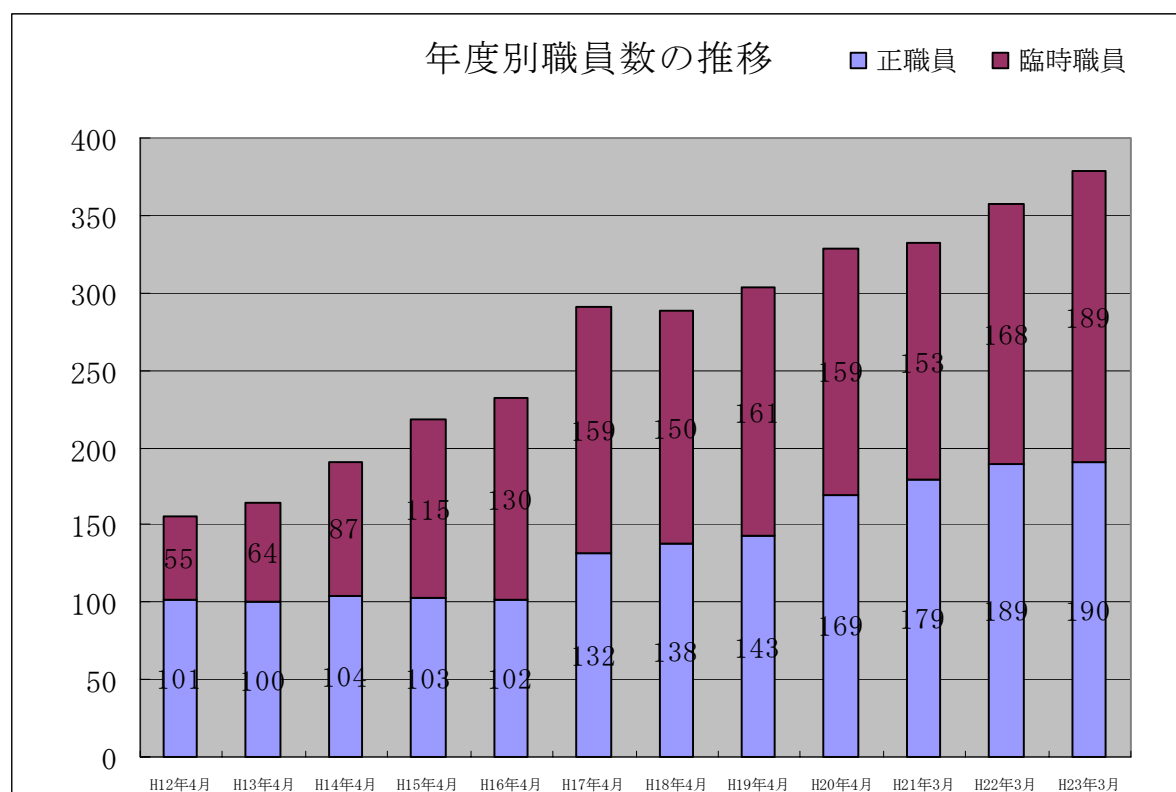
	正規職員	臨時職員	計
1. 定年退職	2	0	2
2. 結 婚	1	0	1
3. 看護学校卒業		1	1
4. 自己都合	5	22	27
合 計	8	23	31

iv. 職員の状況（平成 23 年 3 月 31 日現在）

職 種	正職員	嘱託職員	臨時職員	計
医師		1		1
施設長・課長・課長補佐級	10	1		11
管理者・係長・係長級	10			10
理学療法士・作業療法士	3			3
ソーシャルワーカー（相談員）	22		2	24
看護師・准看護師	27		14	41
介護職員（登録ヘルパーを含む）	94		144	238
管理栄養士・栄養士	5			5
介護支援専門員	11	1	2	14
保育士			2	2
事務員	7	1	1	9
技術員	1		12	13
調理師			8	8
合 計	190	4	185	379

(注)3月31日付退職者を含む

v. 職員の推移



⑤内部統制体制の強化

平成 22 年度自己点検表に基づき下記のとおり内部監査を行いました。

一部の事業所で機能訓練指導員等の辞令が出てなかったり、サービス担当者会議の参加者名簿やケアプラン等の評価もれ等が指摘されましたが、概ね介護保険法等の法令遵守はなされていました。

事業所	実施日
萩市老人保健施設かがやき	平成 22 年 7 月 7 日
萩市デイサービスセンターかがやき	平成 22 年 7 月 13 日
萩市デイサービスセンターなごみ	平成 22 年 7 月 16 日
萩市デイサービスセンター楽々園	平成 22 年 7 月 21 日
萩市無田ヶ原口デイサービスセンターおとずれ	平成 22 年 7 月 22 日
小規模デイホーム朝陽の家	平成 22 年 7 月 23 日
萩市デイサービスセンターみしま	平成 22 年 7 月 30 日
萩市特別養護老人ホームかがやき	平成 22 年 8 月 5 日
萩市デイケアセンターかがやき	平成 22 年 8 月 5 日
萩市訪問看護ステーションかがやき	平成 22 年 8 月 11 日
萩市ヘルパーステーションかがやき	平成 22 年 8 月 12 日
指定居宅介護支援事業所かがやき	平成 22 年 8 月 16 日
指定居宅介護支援事業所楽々園	平成 22 年 8 月 17 日
小規模デイホームうたたね	平成 22 年 8 月 26 日

⑥整備事業

(イ) 送迎用車輛整備

デイサービスの利用者及びショートステイ等の送迎者の増加から送迎車輛の整備を行いました。

リフト付送迎車両（ニッサンキャラバン）外 12 台 （内 1 台 日本財団より補助）

(ロ) 介護用リフト整備

利用者の重度化から職員の介護負担を軽減するために特別養護老人ホーム、老人保健施設へ介護用リフトの整備を行いました。

天井備え付けリフト 2 台 ベッド用リフト 4 台

(ハ) 萩・福祉複合施設かがやき建物定期保守事業

萩・福祉複合施設かがやきは 10 年を経過し、建物ドア、非常階段手すり等へ錆が発生してしたため、建物全体の保守点検および修理を行いました。

i. テラス・非常用手すり・倉庫ドア等塗装修理

ii. 天井水漏れ修理

iii. 屋外キューピクル塗装修理

(ニ) P B X（内線交換機）及び電話通信機器等整備

電話設備が 10 年経過し、機能劣化しているため P B X、電話機器を新規更新しました。

(ホ) サーバー及びパソコン等整備

介護保険請求用のシステムターミナルサーバー及び端末 P C の老朽化に伴い、新規機種へ更新

しました。

(ヘ) リクライニング車椅子等整備事業

利用者の重度化からリクライニング車椅子が不足しているため新規購入しました。

(ト) 厨房機器（冷蔵庫・製氷機）整備

救護所・指月園の厨房機器の老朽化から新規購入をしました。

大型冷蔵庫・製氷機・配膳車等の購入

⑦システム開発

職員の事務効率化のためシステム開発を随時行っています。今年度は下記のシステムの開発を行いました。

- ・ デイケアカルテシステムは完成し、運用を実施しています。
- ・ デイサービスカルテシステムの開発が終了し、平成 23 年度において運用段階に入ります。
- ・ 職員管理システム(キャリアパスを含む)の開発を行っています。辞令、履歴書、資格、研修等の管理システムは運用段階に入っています。また、人事考課のシステムは開発段階にあり、平成 23 年度に完成し、運用段階に入りたいと考えています。

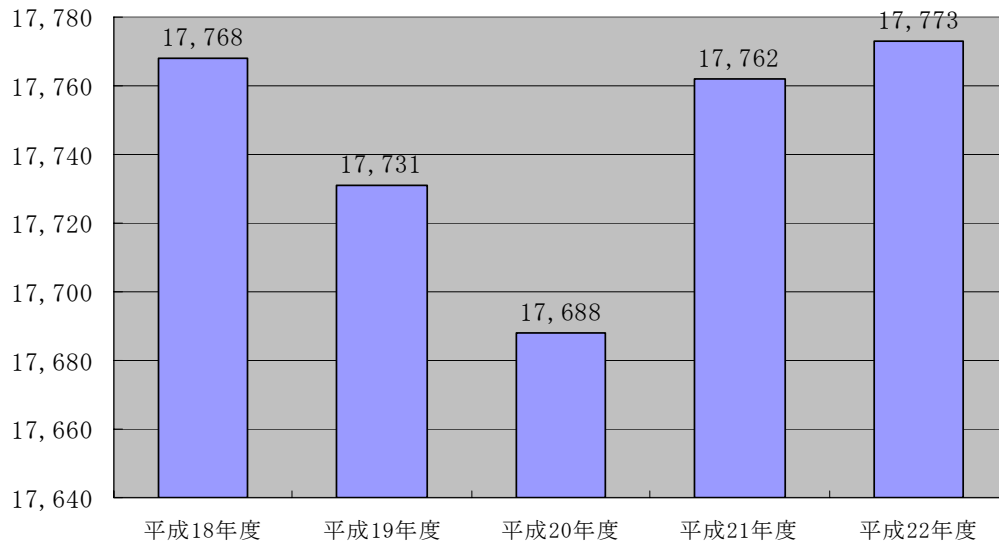
(1) 第 1 種社会福祉事業

ア. 萩市特別養護老人ホームかがやき（入所 50 床）

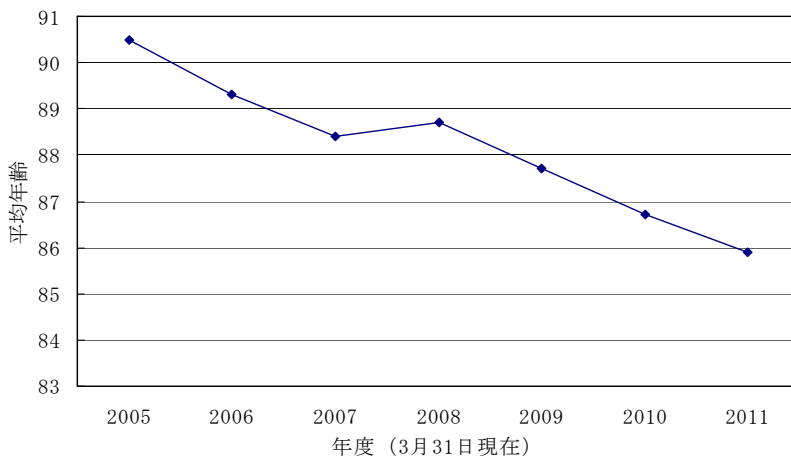
《利用者実績》

月	実日数	実利用者数	延利用者数	稼働率
4	30	51	1,371	91.4%
5	31	51	1,475	95.2%
6	30	49	1,444	96.3%
7	31	50	1,546	99.7%
8	31	50	1,544	99.6%
9	30	50	1,443	96.2%
10	31	50	1,524	98.3%
11	30	49	1,495	99.7%
12	31	50	1,523	98.3%
1	31	52	1,492	96.3%
2	28	50	1,386	99.0%
3	31	51	1,530	98.7%
計		603	17,773	97.4%

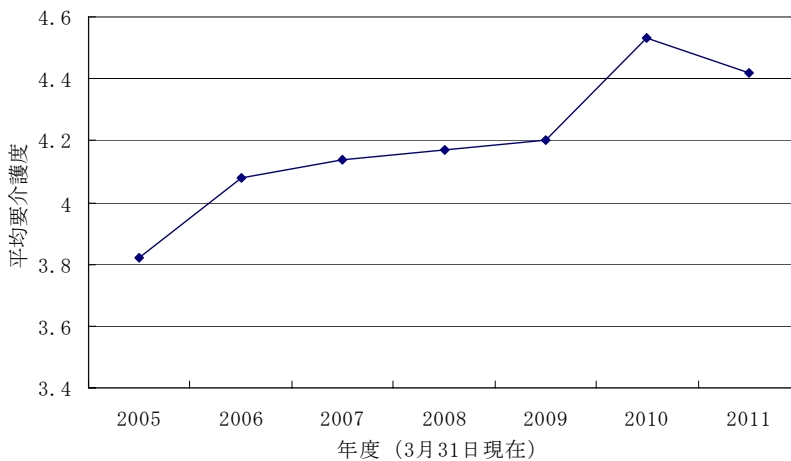
特別養護老人ホーム年度別延利用者数の推移



特別養護老人ホーム平均年齢の推移



特別養護老人ホーム平均要介護度



区分	自立	要支援1	要支援2	要介護1	要介護2	要介護3	要介護4	要介護5	計	平均要介護度	平成21年度
要介護度の状況				0	0	3	23	24	50	4.42	4.51

区分	自立	一部介助	全介助	計
食事介助の状況	20	11	19	50

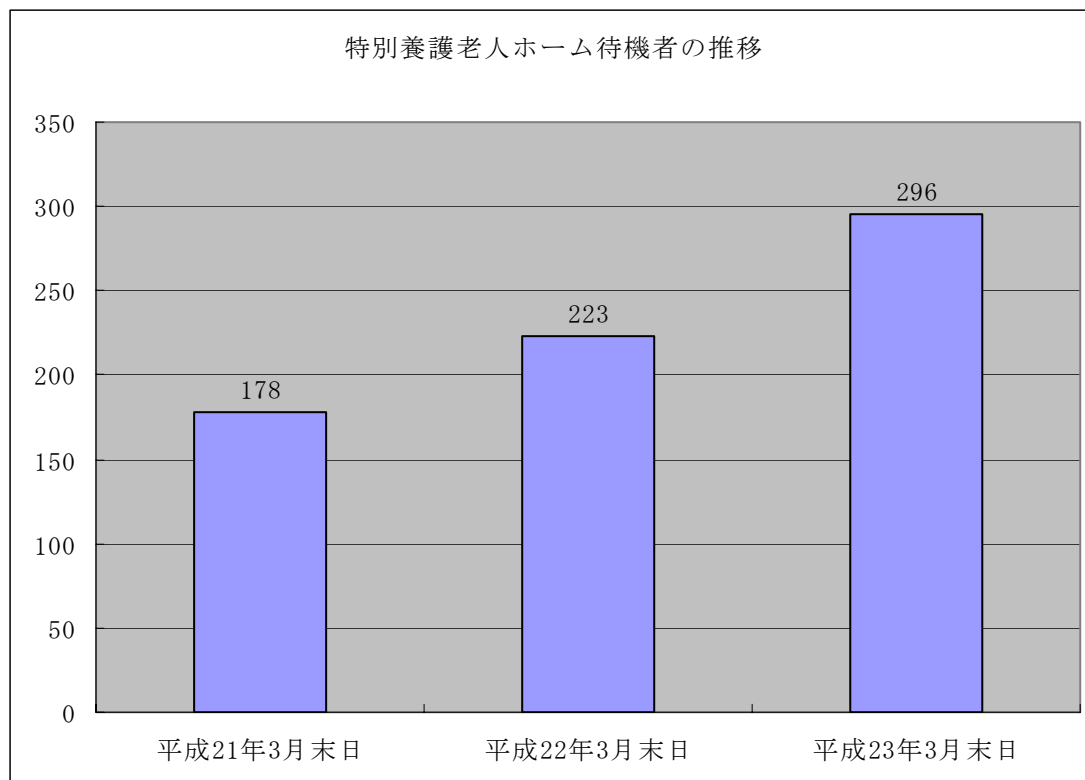
区分	トイレ自立	トイレ介助	トイレ・ポータブル併用	オムツ・トイレ併用	オムツ	カテーテル・その他	計
排泄介助の状況	1	6	1	17	24	1	50

区分	一般浴			特別浴	清拭	計
	自立	一部介助	全介助			
入浴介助の状況	0	7	26	17	0	50

区分	独立歩行	杖・介助歩行	歩行器	車椅子・自立	車椅子・半介助	車椅子・全介助	計
移動介助の状況	0	7	0	3	4	36	50

区分	安全ベルト	介護衣	ベッド柵の囲み	その他 (ミトン等)	計
身体拘束の状況	0	0	0	0	0

《待機者の状況》



平成 23 年 3 月 31 日現在

区 分	合計	居 所 別 内 訳							
		在宅	医療 機関	療養 型	老健	養護	認知 症 GH	有料	その 他
入所申込者数	296	78	108	15	81	3	6	2	3
介 護 度 別 内 訳	要介護1	11	6	5					
	要介護2	34	10	8	3	10	2	1	
	要介護3	82	30	18	2	26	1	3	1
	要介護4	93	21	42	4	24		1	1
	要介護5	72	11	32	6	21	1		1
	申請中	2		1			1		
	不 明	2		2					

イ. 萩市指月園（入所 50 床・ショート 4 床）

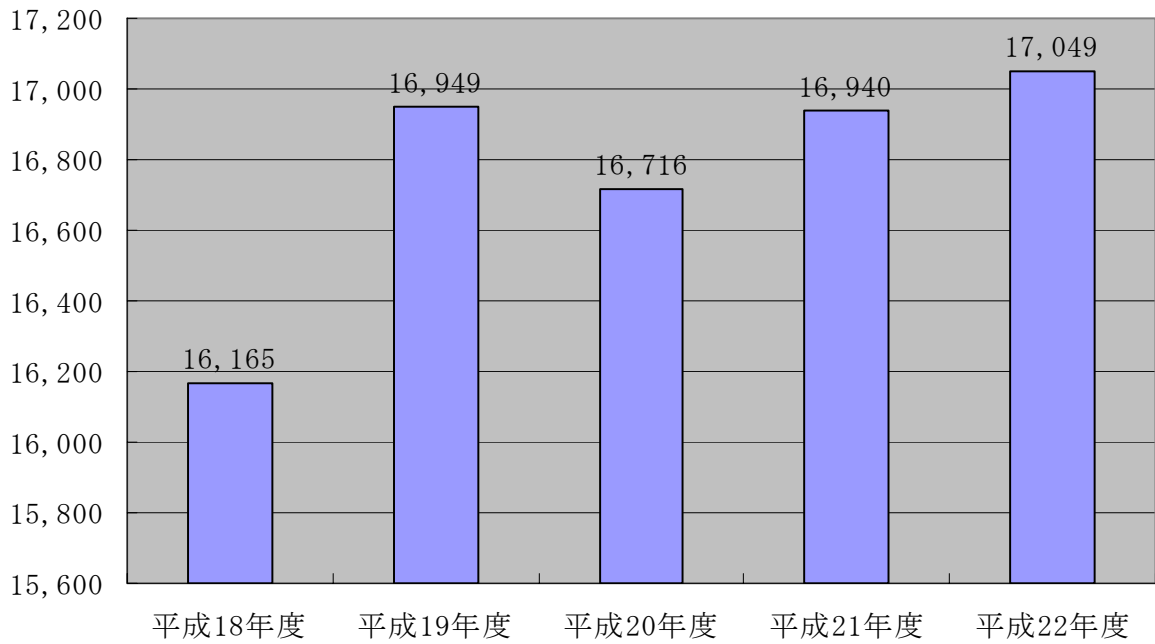
《利用者実績》

月	実日数	入所			生活支援ショート		
		実利用者数	延利用者数	稼働率	実利用者数	延利用者数	稼働率
4	30	49	1,439	95.9%	1	4	—
5	31	49	1,480	95.5%	—	—	—
6	30	49	1,410	94.0%	—	—	—
7	31	49	1,431	92.3%	—	—	—
8	31	49	1,456	93.9%	1	5	—
9	30	48	1,404	93.6%	—	—	—
10	31	49	1,449	93.5%	—	—	—
11	30	48	1,380	92.0%	1	4	—
12	31	48	1,417	91.4%	—	—	—
1	31	48	1,410	91.0%	—	—	—
2	28	48	1,316	94.0%	—	—	—
3	31	48	1,457	94.0%	—	—	—
計		582	17,049	93.4%	3	13	—

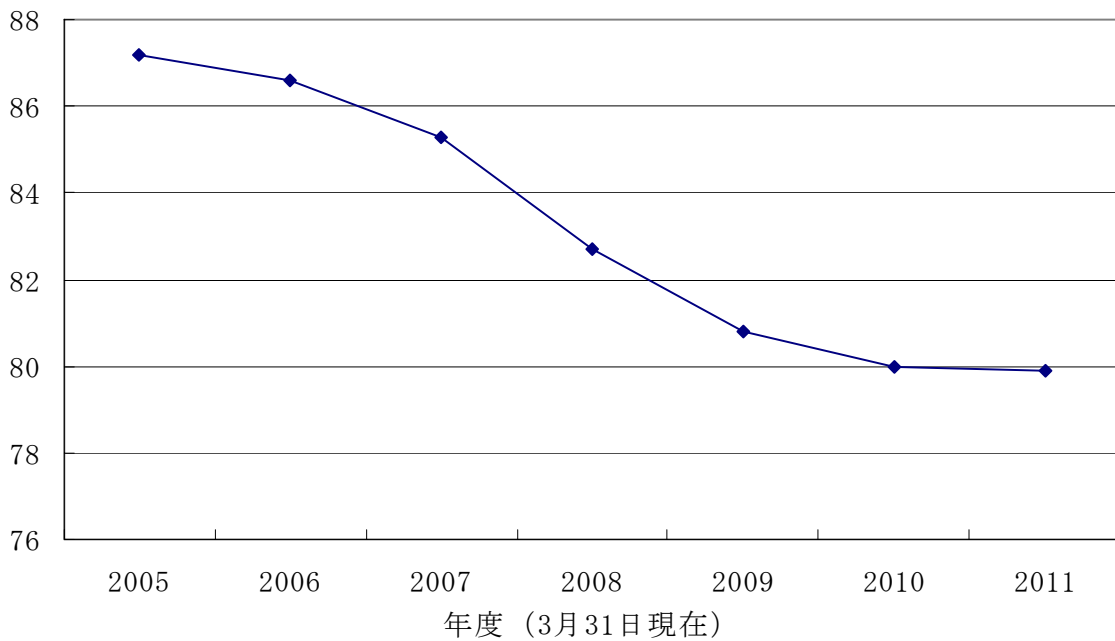
《利用者の状況》 平成 23 年 3 月 31 日現在

年齢	男	女	計
64 歳以下			
65～69	3	2	5
70～74	3	7	10
75～79	5	7	12
80～84	1	4	5
85～89	1	6	7
90 以上	1	7	8
計	14	33	47
平均年齢	76.0	81.5	79.9

萩市指月園年度別延利用者の推移



指月園平均年齢の推移



区分	自立	要支援1	要支援2	要介護1	要介護2	要介護3	要介護4	要介護5	計	平均要介護度	平成21年度
要介護度の状況	28	1		4	4	8	1	1	47		

区分	自立	一部介助	全介助	計
食事介助の状況	44	0	3	47

区分	一般浴			特別浴	清拭	計
	自立	一部介助	全介助			
入浴介助の状況	25	12	10	0	0	47

区分	トイレ自立	トイレ介助	トイレ・ポータブル併用	オムツ・トイレ併用	オムツ	カテーテル・その他	計
排泄介助の状況	31	12	1	0	3	0	47

区分	独立歩行	杖・介助歩行	歩行器	車椅子・自立	車椅子・半介助	車椅子・全介助	計
移動介助の状況	33	10	2	0	0	2	47

ウ. 萩市救護所（入所 60 床）

《利用者実績》

月	実日数	実利用者数	延利用者数	稼働率
4	30	57	1,654	91.9%
5	31	57	1,767	95.0%
6	30	57	1,710	95.0%
7	31	59	1,829	98.3%
8	31	61	1,891	101.7%
9	30	61	1,830	101.7%
10	31	61	1,891	101.7%
11	30	60	1,800	100.0%
12	31	57	1,767	95.0%
1	31	59	1,829	98.3%
2	28	59	1,652	98.3%
3	31	59	1,767	95.0%
計		705	21,387	97.7%

《利用者の状況》平成 23 年 3 月 31 日現在

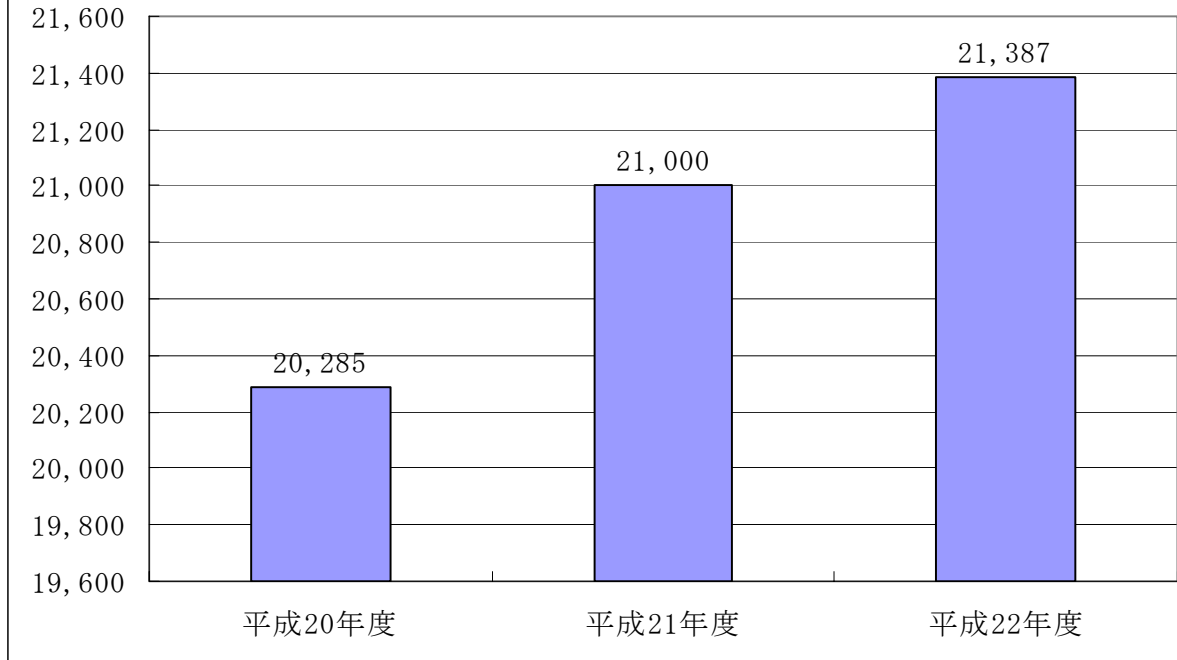
年齢	男	女	計
64 歳以下	14	6	20
65～69	5	7	12
70～74	8	4	12
75～79	3	0	3
80～84	6	2	8
85～89	1	2	3
90 以上	1	0	1
計	38	21	59
平均年齢	69.0	68.2	68.4

《障害の状況》

知的障害者数	精神障害者数	身体障害者数	療育手帳保持者		精神障害者保健福祉手帳保持者			身体障害者手帳保持者		
			A	B	1 級	2 級	3 級	2 級	3 級	4 級
29	42	13	10	1	1	18	0	1	4	3

※重複障害を含む

萩市救護所年度別延利用者数の推移



区分	自立	一部介助	全介助	計
食事介助の状況	57	2	0	59

区分	一般浴			特別浴	清拭	計
	自立	一部介助	全介助			
入浴介助の状況	40	14	5	0	0	59

区分	トイレ 自立	トイレ 介助	トイレ・ ポータブル 併用	オムツ ・トイレ 併用	オムツ	カテーテ ル・その他	計
排泄介助の状況	39	4	1	14	1	0	59

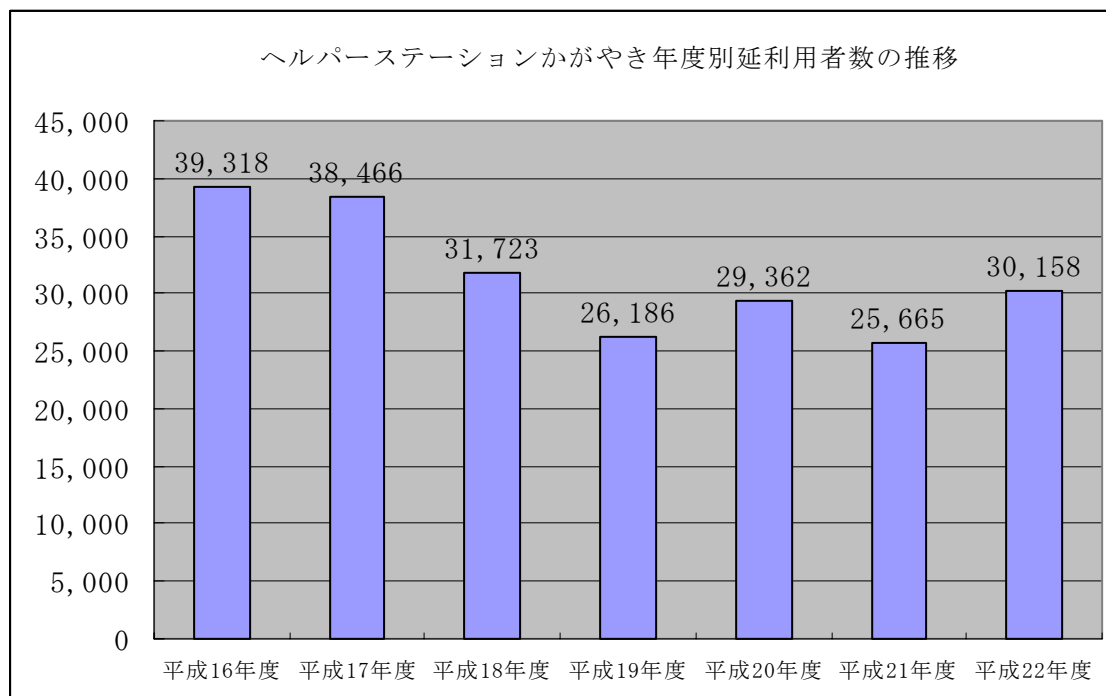
区分	独立歩行	杖・介助 歩行	歩行器	車椅子・ 自立	車椅子・ 半介助	車椅子・ 全介助	計
移動介助の状況	50	5	0	1	3	0	59

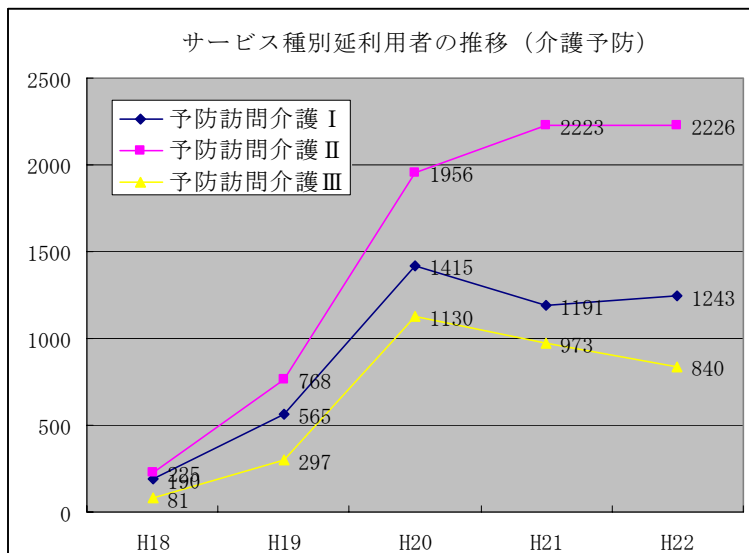
(2) 第2種社会福祉事業

ア 老人居宅介護等事業の経営

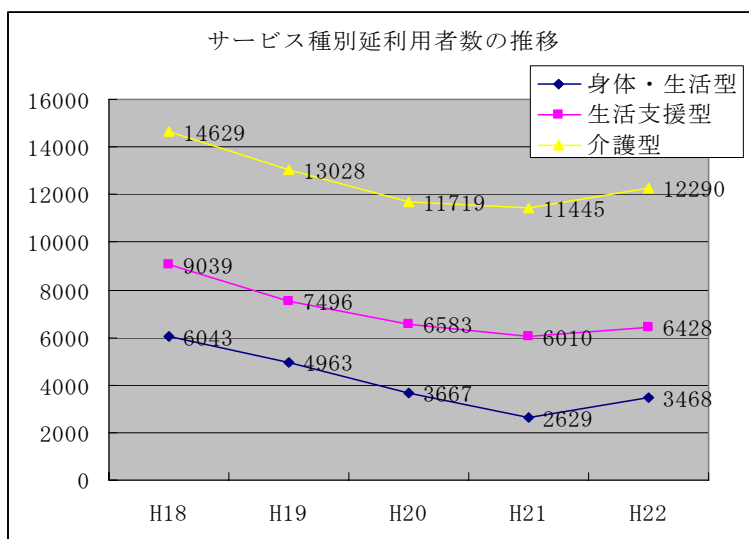
① 萩市ヘルパーステーションかがやき

月	実施 日数	介護保険		
		実利用者数	延利用者数	1日平均
4	30	153	2,205	73.5
5	31	153	2,204	71.1
6	30	152	2,331	77.7
7	31	157	2,554	82.4
8	31	158	2,614	84.3
9	30	159	2,613	87.1
10	31	163	2,696	87.0
11	30	169	2,646	88.2
12	31	166	2,768	89.3
1	31	164	2,571	82.9
2	28	152	2,331	83.3
3	31	163	2,625	84.7
計		1,909	30,158	82.6





- ・ 予防訪問介護 I
週 1 回程度介護が必要
- ・ 予防訪問介護 II
週 2 回程度介護が必要
- ・ 予防訪問介護 III
週 3 回以上介護が必要



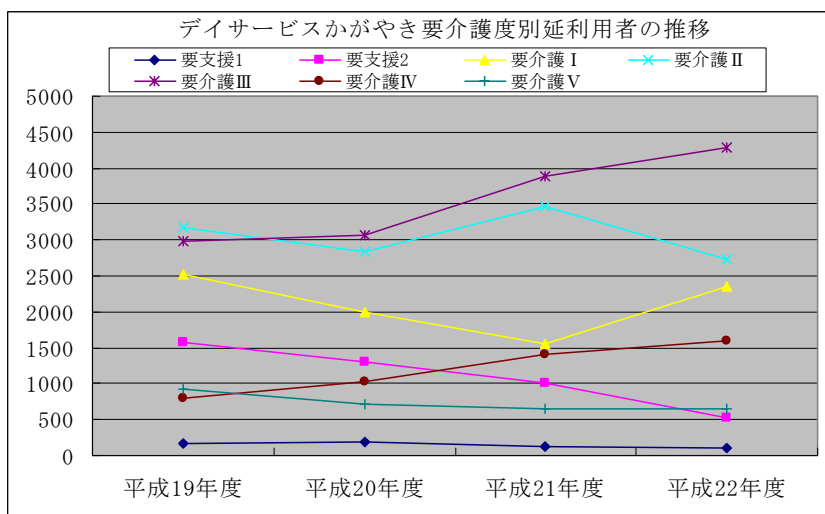
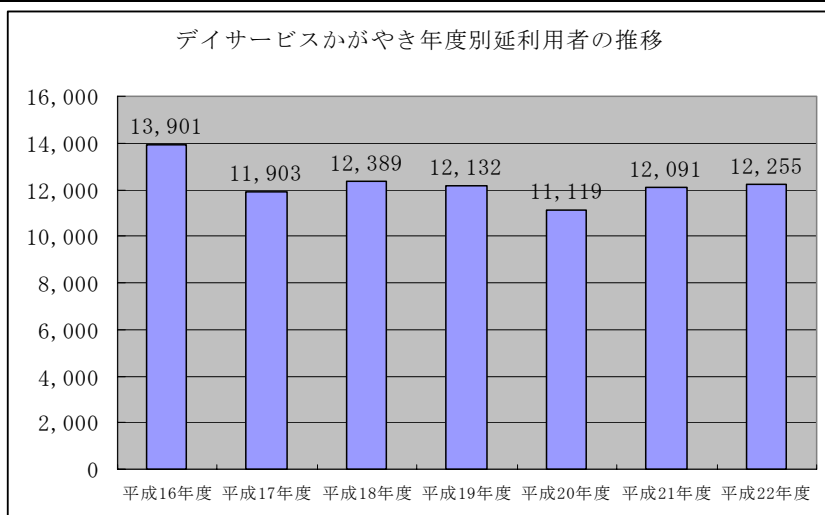
②萩市ヘルパーステーション指月園

月	実施日数	実利用者数	延利用者数	1日平均
4	30	17	326	10.9
5	31	17	326	10.5
6	30	16	306	10.2
7	31	17	330	10.6
8	31	18	321	10.4
9	30	18	321	10.7
10	31	18	290	9.4
11	30	17	258	8.6
12	31	17	258	8.3
1	31	17	258	8.3
2	28	19	319	11.4
3	31	21	332	10.7
計		212	3,645	10.0

イ 老人デイサービス事業の経営

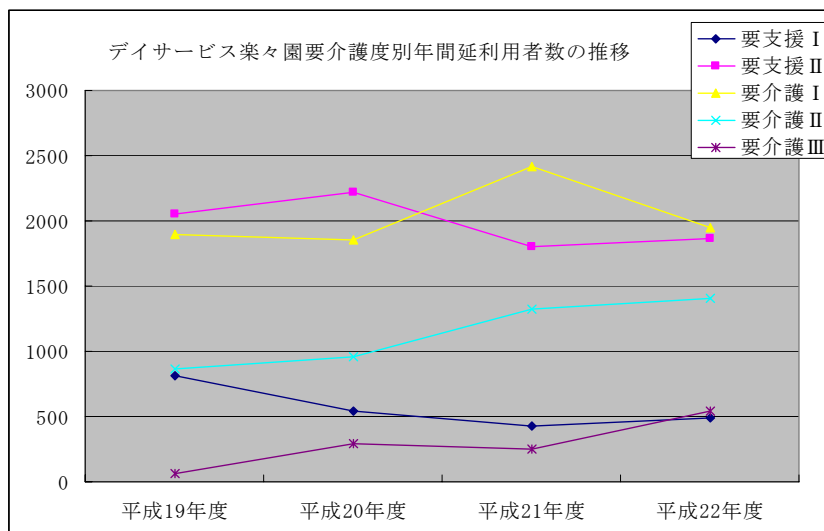
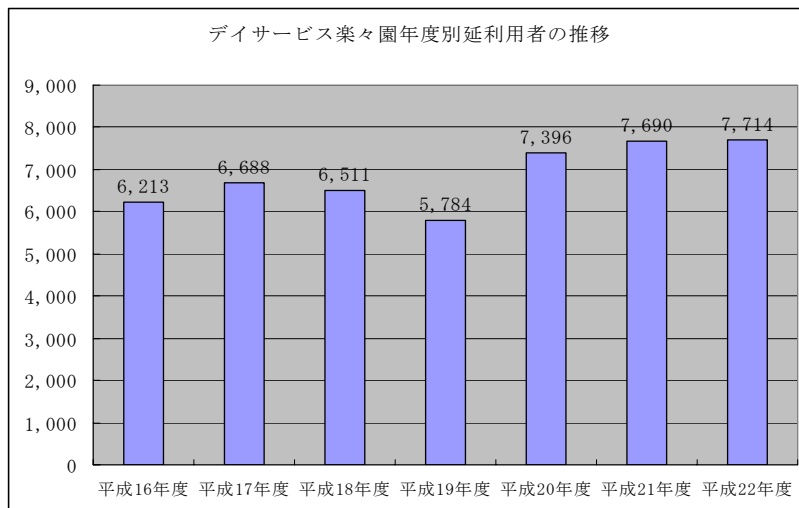
①萩市デイサービスセンターかがやき（営業日：365日 定員：50名）

月	実施日数	実利用者数	延利用者数	1日平均	稼働率
4	30	124	1,007	33.6	67.1%
5	31	122	1,049	33.8	67.7%
6	30	125	1,020	34.0	68.0%
7	31	122	1,017	32.8	65.6%
8	31	123	1,071	34.5	69.1%
9	30	127	1,053	35.1	70.2%
10	31	124	1,055	34.0	68.1%
11	30	123	1,008	33.6	67.2%
12	31	119	1,002	32.3	64.6%
1	31	122	986	31.8	63.6%
2	28	127	926	33.1	66.1%
3	31	129	1,061	34.2	68.5%
計		1,487	12,255	33.6	67.2%



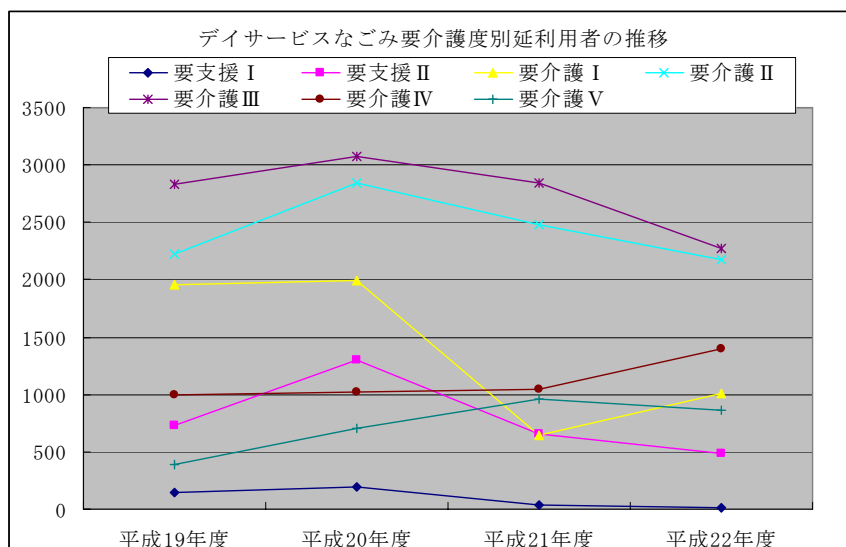
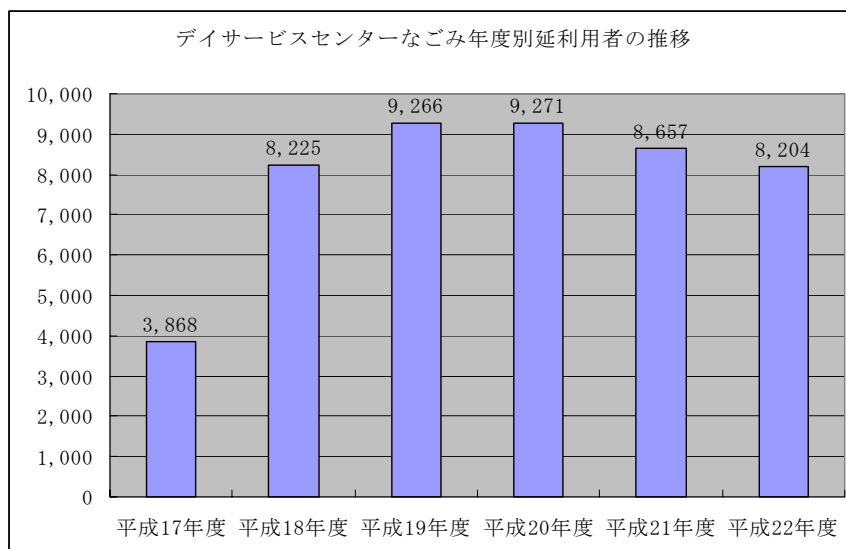
②萩市デイサービスセンター楽々園（営業日：月～金 定員：30名（介護保険）+10名（自立））

月	実施日数	実利用者数	延利用者数	1日平均	稼働率
4	22	114	670	30.5	76.1%
5	21	110	632	30.1	75.2%
6	22	110	665	30.2	75.6%
7	22	120	649	29.5	73.8%
8	22	102	631	28.7	71.7%
9	22	114	656	29.8	74.5%
10	21	120	662	31.5	78.8%
11	22	111	684	31.1	77.7%
12	20	115	617	30.9	77.1%
1	20	105	599	30.0	74.8%
2	20	100	554	27.7	69.3%
3	23	109	695	30.2	75.5%
計		1,330	7,714	30.0	75.0%



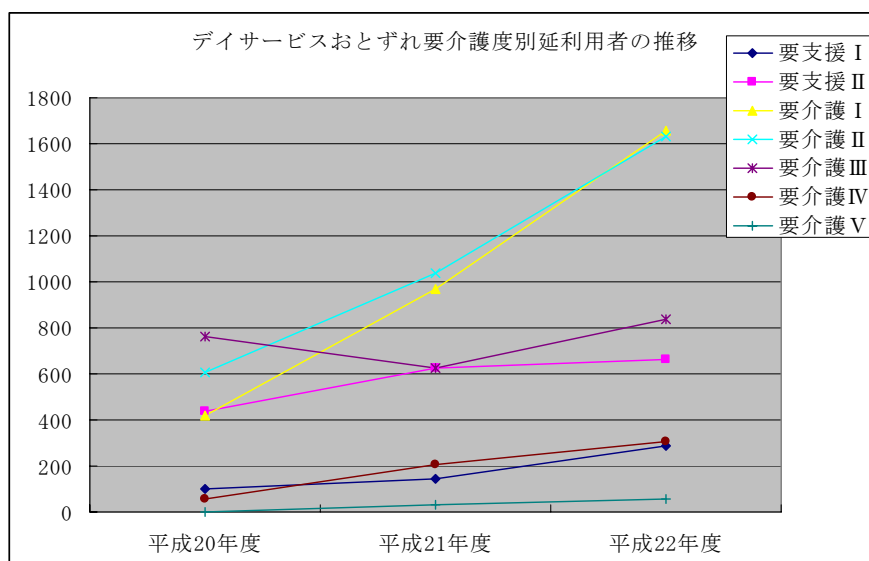
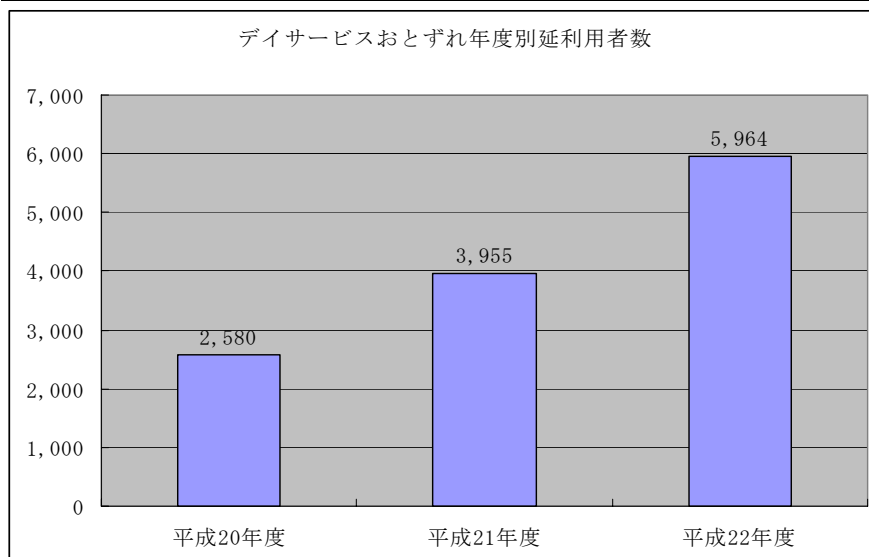
③萩市中津江デイサービスセンターなごみ（営業日：毎日 定員：35名）

月	実施日数	実利用者数	延利用者数	1日平均	稼働率
4	30	74	691	23.0	65.8%
5	31	76	707	22.8	65.5%
6	30	79	700	23.3	66.7%
7	31	72	683	22.0	63.2%
8	31	76	673	21.7	62.3%
9	30	74	660	22.0	62.9%
10	31	77	668	21.5	61.9%
11	30	83	709	23.6	67.5%
12	31	83	708	22.8	65.6%
1	31	83	662	21.4	61.3%
2	28	79	631	22.5	64.4%
3	31	84	712	23.0	65.9%
計		940	8,204	22.5	64.2%



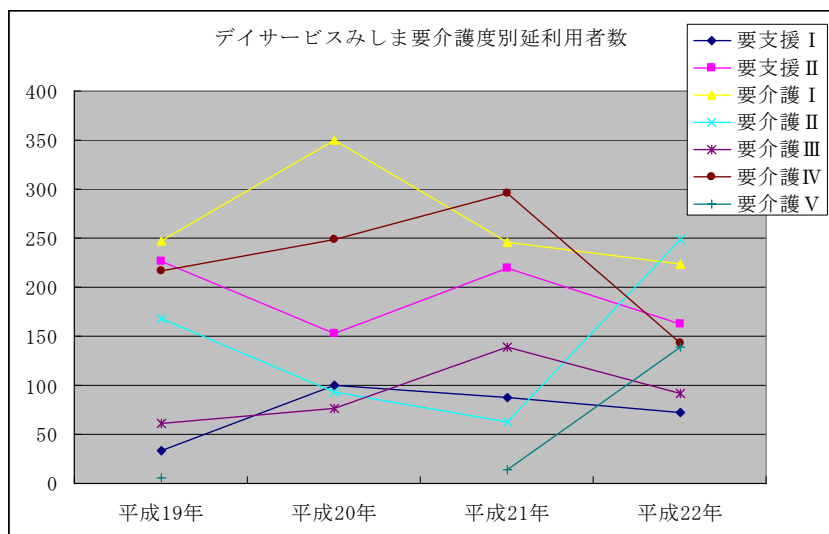
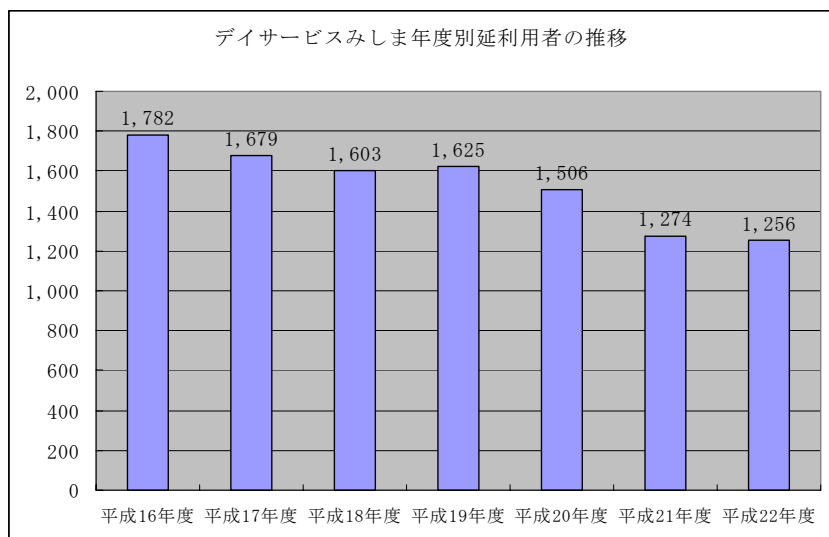
④萩市無田ヶ原口デイサービスセンターおとずれ（営業日：月～金 定員：35名）

月	実施日数	実利用者数	延利用者数	1日平均	稼働率
4	22	84	454	20.6	58.9%
5	21	85	445	21.2	60.6%
6	22	88	472	21.5	61.4%
7	22	88	487	22.1	63.1%
8	22	88	440	20.0	57.1%
9	22	92	472	21.5	61.4%
10	21	94	498	23.7	67.7%
11	22	98	538	24.5	70.0%
12	20	99	519	26.0	74.2%
1	20	99	516	25.8	73.7%
2	20	96	504	25.2	72.0%
3	23	102	619	26.9	76.8%
計		1,113	5,964	23.2	66.3%



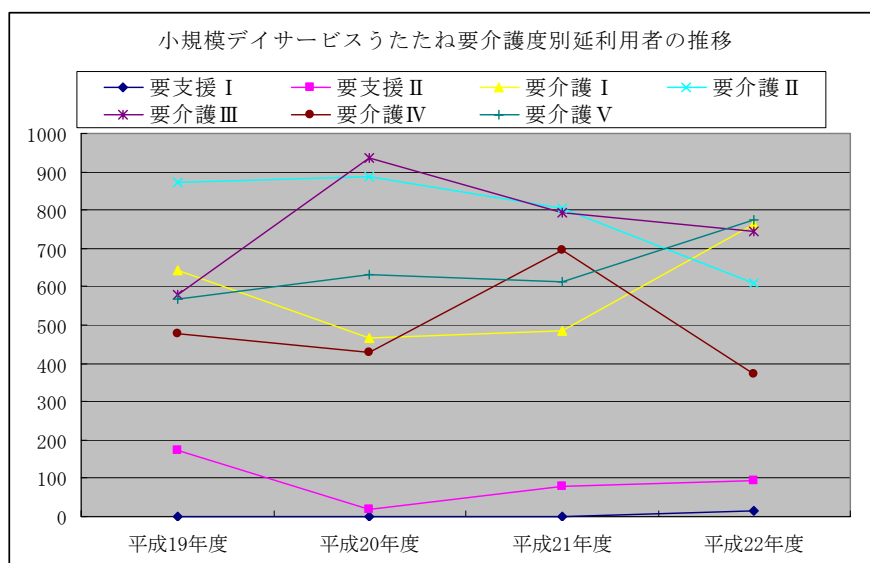
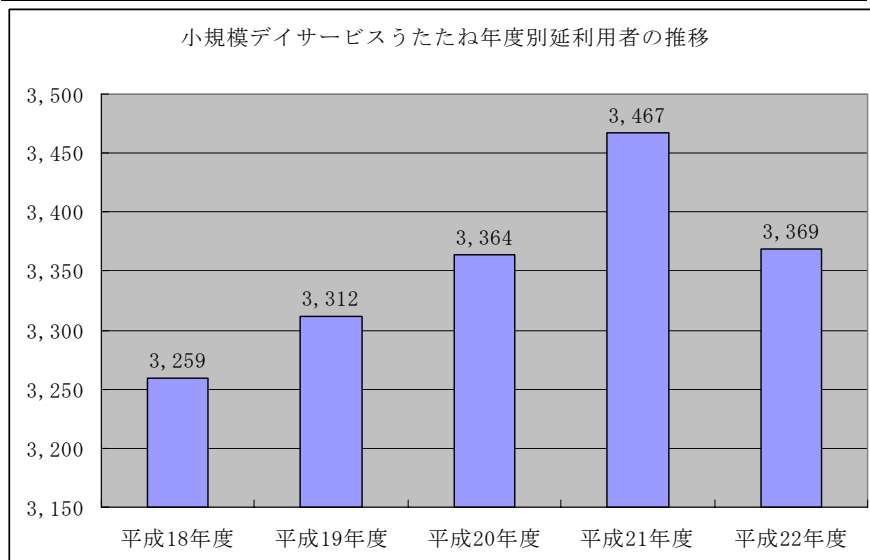
⑤萩市デイサービスセンターみしま（営業日：月～金 定員：10名）

月	実施日数	実利用者数	延利用者数	1日平均	稼働率
4	21	29	97	4.6	46.2%
5	18	26	83	4.6	46.1%
6	22	26	102	4.6	46.4%
7	21	29	111	5.3	52.9%
8	22	25	107	4.9	48.6%
9	20	29	120	6.0	60.0%
10	20	27	119	6.0	59.5%
11	20	23	98	4.9	49.0%
12	20	32	112	5.6	56.0%
1	19	26	107	5.6	56.3%
2	19	22	95	5.0	50.0%
3	22	26	105	4.8	47.7%
計		145	1,256	5.1	51.5%



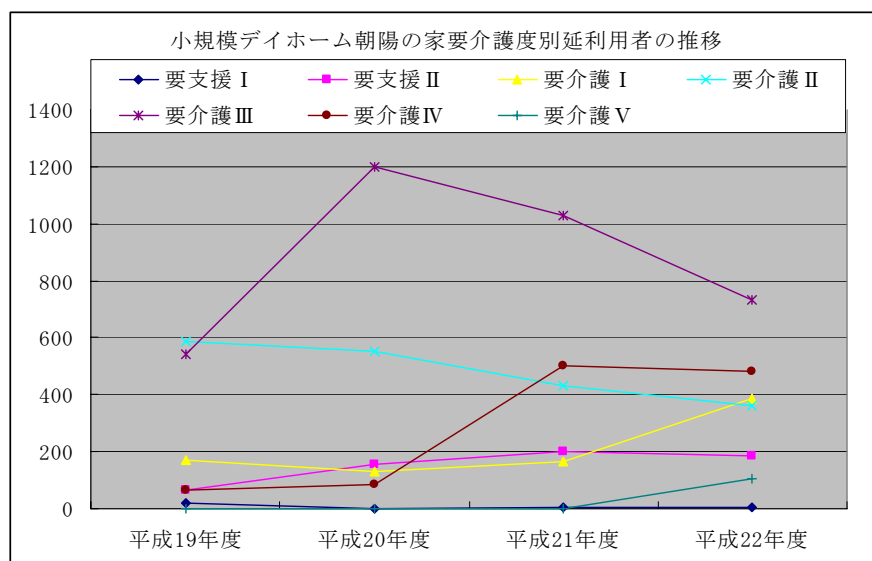
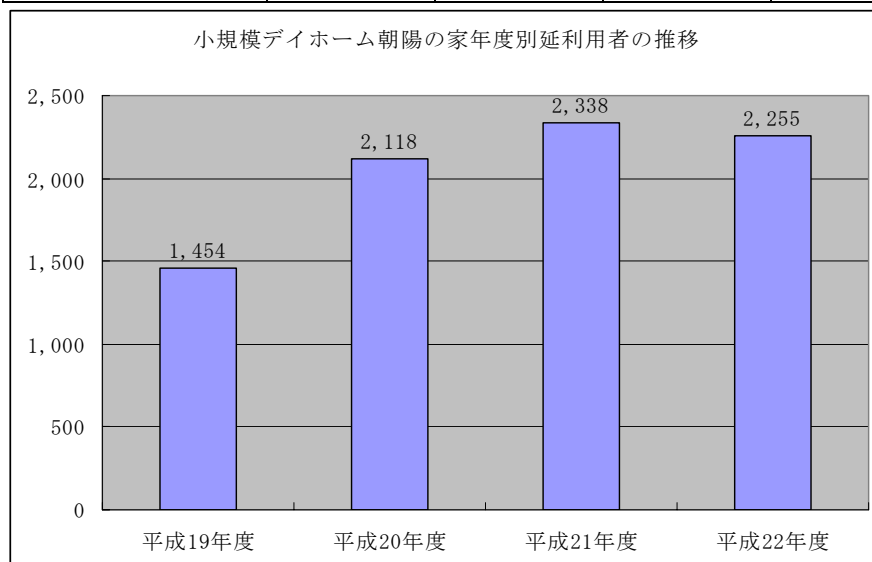
⑥田万川小規模デイホームうたたね（営業日：毎日 定員：15名）

月	実施日数	実利用者数	延利用者数	1日平均	稼働率
4	30	30	253	8.4	42.2%
5	31	33	270	8.7	43.5%
6	30	33	281	9.4	46.8%
7	31	31	270	8.7	43.5%
8	31	32	300	9.7	48.4%
9	30	35	306	10.2	51.0%
10	31	36	302	8.4	48.7%
11	30	33	301	9.1	50.2%
12	31	32	294	9.5	47.4%
1	31	34	264	8.5	42.6%
2	28	32	258	9.2	46.1%
3	31	37	270	8.7	43.5%
計		398	3,369	9.2	46.2%



⑦小規模デイホーム朝陽の家（営業日：月～金 定員：10名）

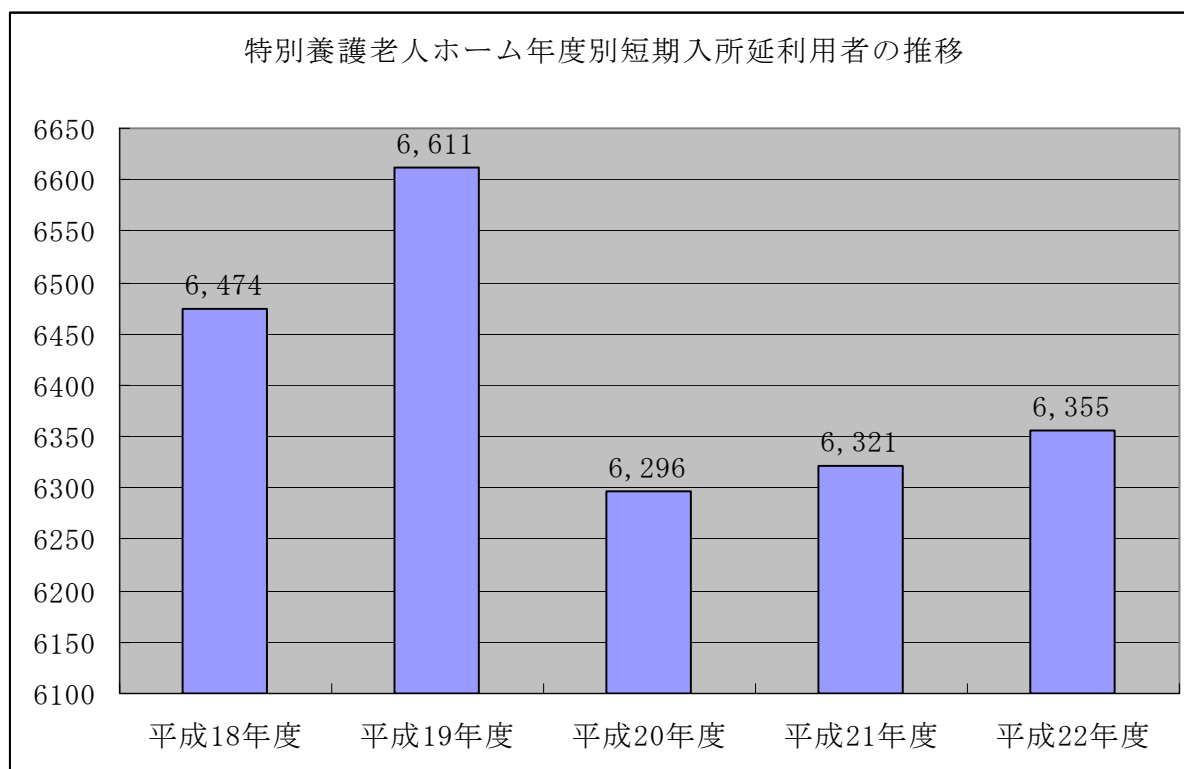
月	実施日数	実利用者数	延利用者数	1日平均	稼働率
4	26	17	184	7.1	70.7%
5	23	20	194	8.4	84.3%
6	26	19	208	8.0	80.0%
7	26	15	163	6.3	62.7%
8	27	16	179	6.6	66.3%
9	24	17	166	6.9	69.2%
10	25	17	193	7.7	77.2%
11	24	17	192	8.0	80.0%
12	23	17	199	8.7	86.5%
1	23	18	190	8.3	82.6%
2	24	17	171	7.1	71.3%
3	26	19	216	8.3	83.1%
計		209	2,255	7.6	75.9%



ウ 老人短期入所事業の経営

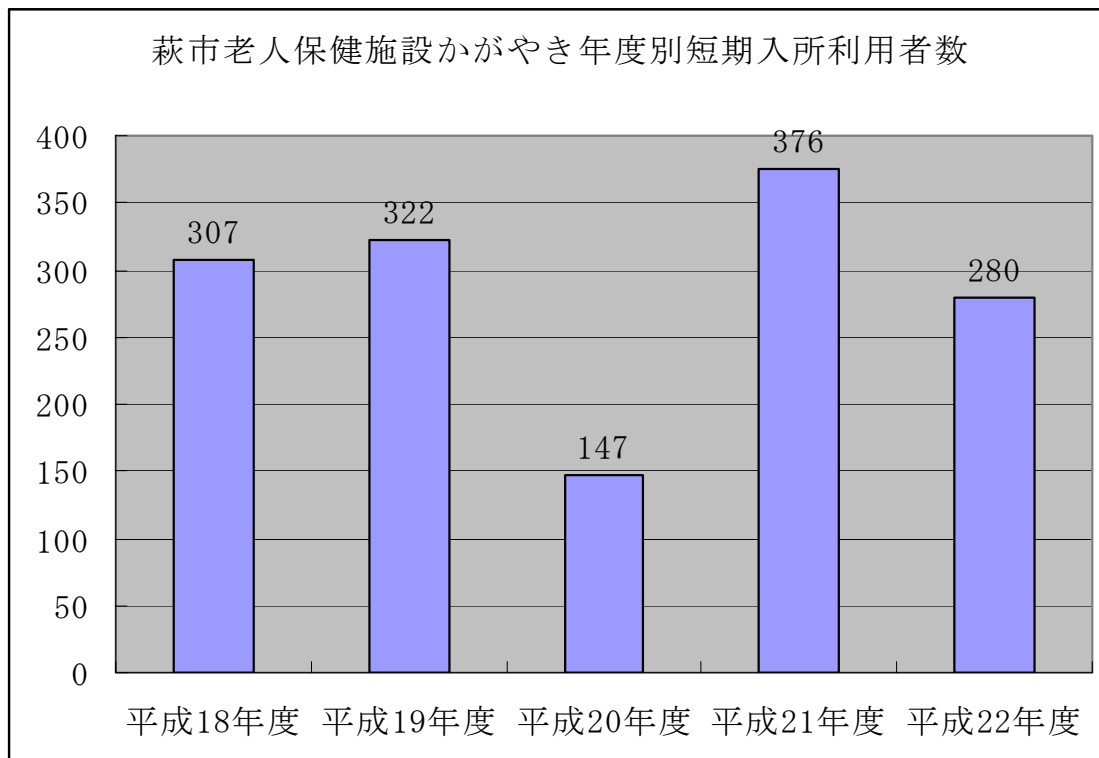
①萩市特別養護老人ホームかがやき（20床）

月	実日数	実利用者数	延利用者数	1日平均	稼働率
4	30	67	530	17.7	88.3%
5	31	66	511	16.5	82.4%
6	30	67	529	17.6	88.2%
7	31	65	467	15.1	75.3%
8	31	76	523	16.9	84.4%
9	30	72	552	18.4	92.0%
10	31	80	563	18.2	90.1%
11	30	76	565	18.8	94.2%
12	31	72	555	17.9	89.5%
1	31	71	528	17.0	85.2%
2	28	75	486	17.4	86.8%
3	31	79	546	17.6	88.1%
合計		866	6,355	17.4	87.1%



②萩市老人保健施設かがやき（空きベッド利用）

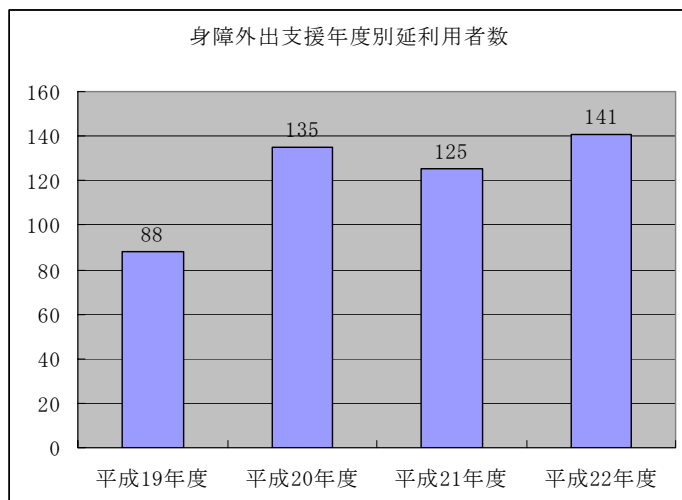
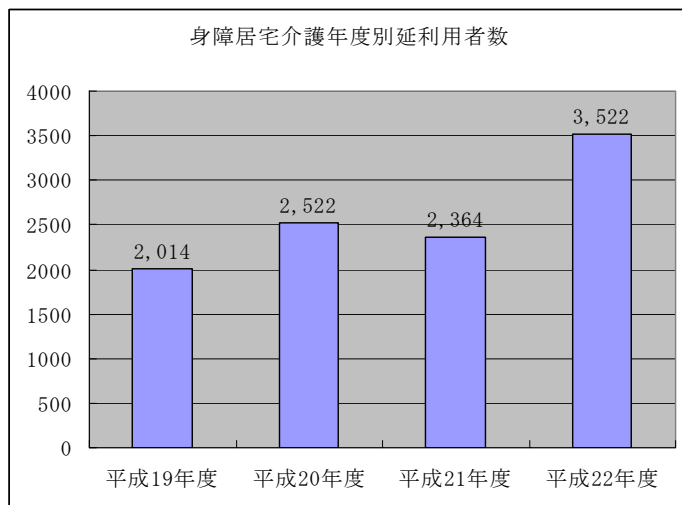
月	実日数	実利用者数	延利用者数	1日平均	稼働率
4	30	4	35	1.2	-
5	31	6	27	0.9	-
6	30	5	35	1.2	-
7	31	4	30	1.0	-
8	31	2	11	0.4	-
9	30	0	17	0.6	-
10	31	6	23	0.7	-
11	30	11	51	1.7	-
12	31	7	41	1.3	-
1	31	0	0	0	-
2	28	0	0	0	-
3	31	0	0	0	-
合計		45	280	0.8	-



エ 障害者福祉サービス事業

① 萩市ヘルパーステーションかがやき

月	実施日数	身障居宅介護			身障外出介護		
		実利用者数	延利用者数	1日平均	実利用者数	延利用者数	1日平均
4	30	22	238	7.9	4	11	0.4
5	31	21	239	7.7	5	12	0.4
6	30	23	244	8.1	6	16	0.5
7	31	25	266	8.6	6	12	0.4
8	31	28	295	9.5	2	7	0.2
9	30	25	306	10.2	6	14	0.5
10	31	26	291	9.4	4	12	0.4
11	30	27	314	10.5	5	11	0.4
12	31	29	350	11.3	8	16	0.5
1	31	27	316	10.2	4	11	0.4
2	28	25	303	10.8	3	9	0.3
3	31	28	360	11.6	4	10	0.3
計		306	3,522	9.6	57	141	0.4



② 萩市デイサービスセンターかがやき

月	実施日数	身障デイサービス		
		実利用者数	延利用者数	1日平均
4	30	1	8	—
5	31	1	8	—
6	30	1	8	—
7	31	1	8	—
8	31	1	8	—
9	30	1	6	—
10	31	1	8	—
11	30	1	6	—
12	31	1	7	—
1	31	1	6	—
2	28	1	8	—
3	31	1	8	—
計		12	89	—

オ. 無料低額介護老人保健施設の経営(萩市老人保健施設かがやき)

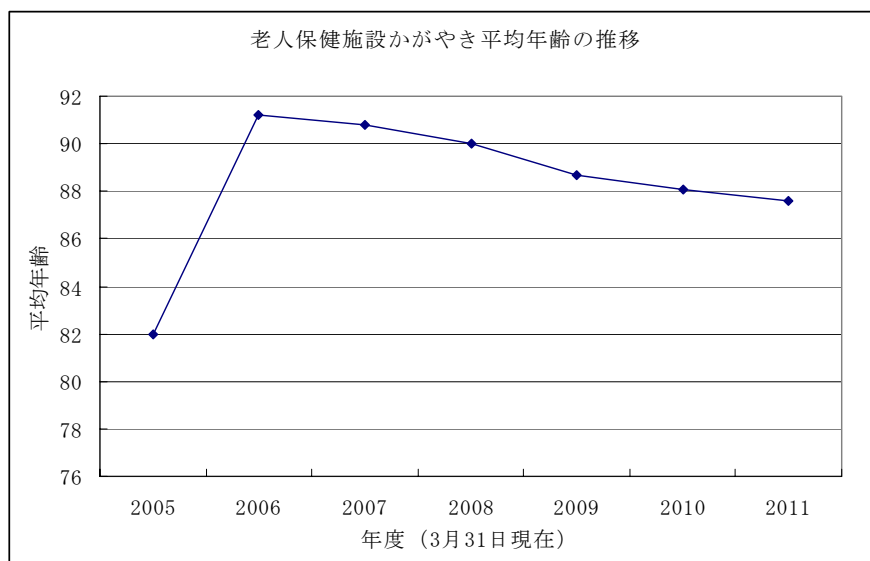
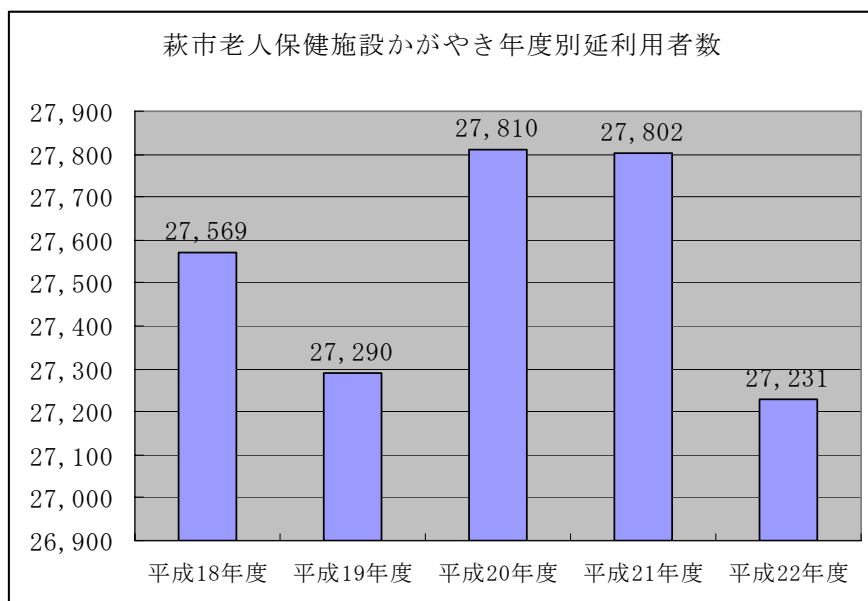
①老人保健施設かがやき(入所80床)

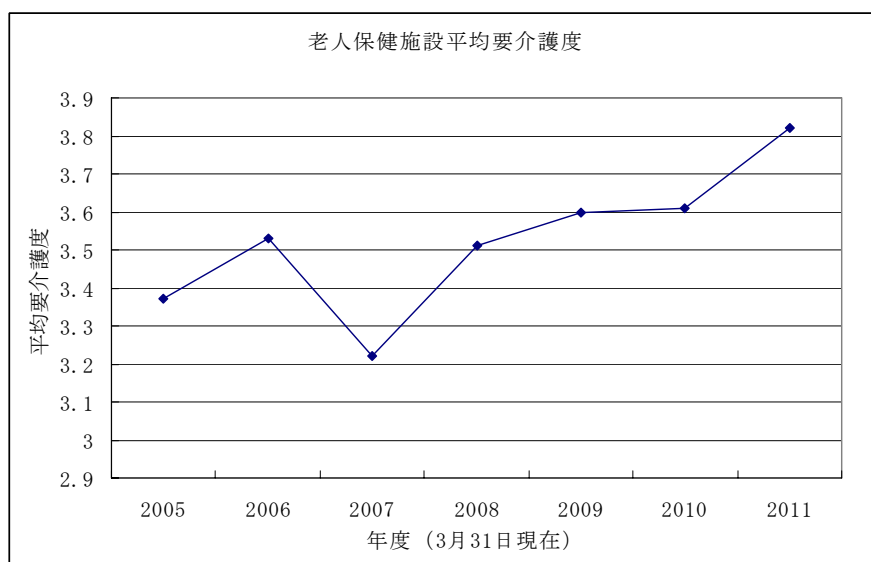
《利用者実績》

月	実日数	実利用者数	延利用者数	稼働率
4	30	79	2,267	94.5%
5	31	81	2,363	95.3%
6	30	81	2,300	95.8%
7	31	86	2,404	96.9%
8	31	82	2,402	96.9%
9	30	81	2,315	96.5%
10	31	82	2,372	95.6%
11	30	79	2,278	94.9%
12	31	80	2,291	92.4%
1	31	74	2,250	90.7%
2	28	73	1,994	89.0%
3	31	78	1,995	80.4%
計		956	27,231	93.3%

《利用者の状況》平成23年3月31日現在

年齢	男	女	計
64歳以下		1	1
65～69			0
70～74		4	4
75～79	3	2	5
80～84		16	16
85～89	3	12	15
90以上	3	31	34
計	9	66	75
平均年齢	86.7	87.7	87.6
平成21年度	86.0	87.3	88.1





区分	自立	要支援1	要支援2	要介護1	要介護2	要介護3	要介護4	要介護5	計	平均要介護度	平成21年度
要介護度の状況				1	10	18	24	22	75	3.75	3.66

区分	自立	一部介助	全介助	計
食事介助の状況	39	13	23	75

区分	一般浴			特別浴	清拭	計
	自立	一部介助	全介助			
入浴介助の状況	0	28	28	19	0	75

区分	トイレ自立	トイレ介助	トイレ・ポータブル併用	オムツ・トイレ併用	オムツ	カテーテル・その他	計
排泄介助の状況	9	14	8	26	16	2	75

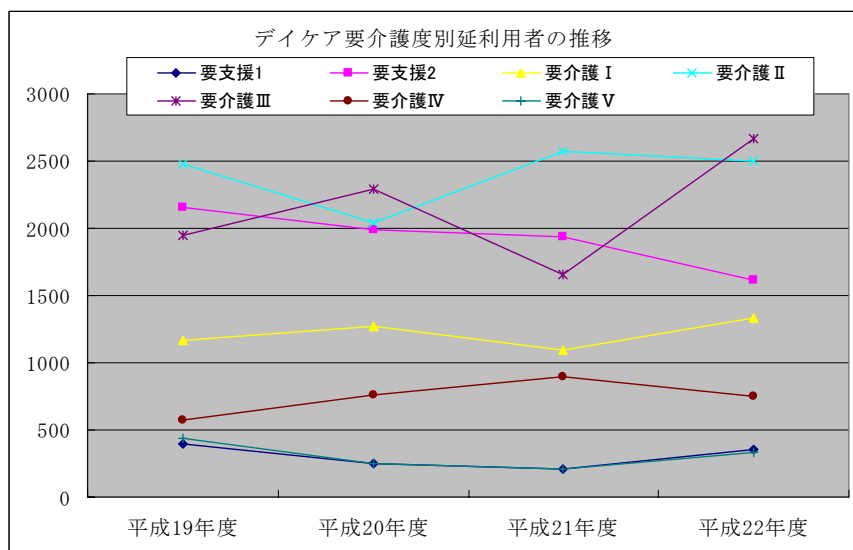
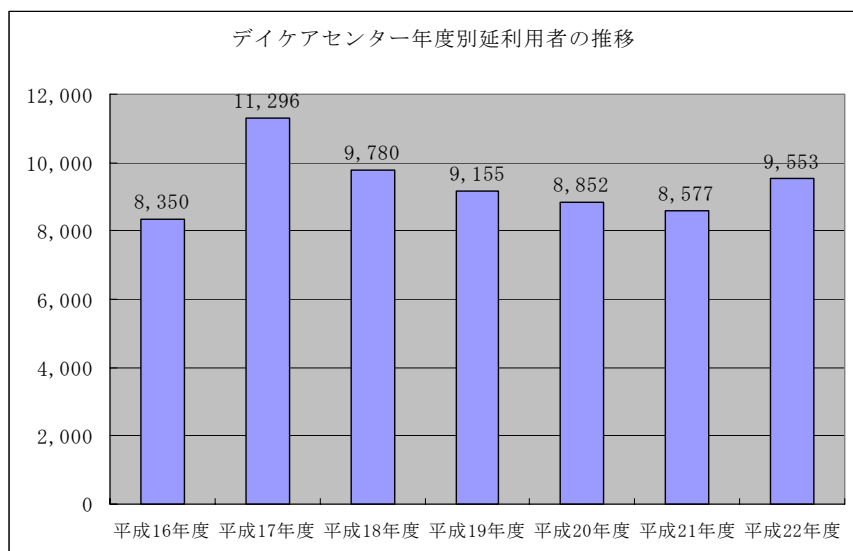
区分	独立歩行	杖・介助歩行	歩行器	車椅子・自立	車椅子・半介助	車椅子・全介助	計
移動介助の状況	4	9	4	10	11	37	75

区分	安全ベルト	介護衣	ベッド柵の囲み	その他(ミトン等)	計
身体拘束の状況	0	0	2	0	2

※利用者・家族の了解を取って転落の危険性が高い人にベッド4本柵を実施しています。

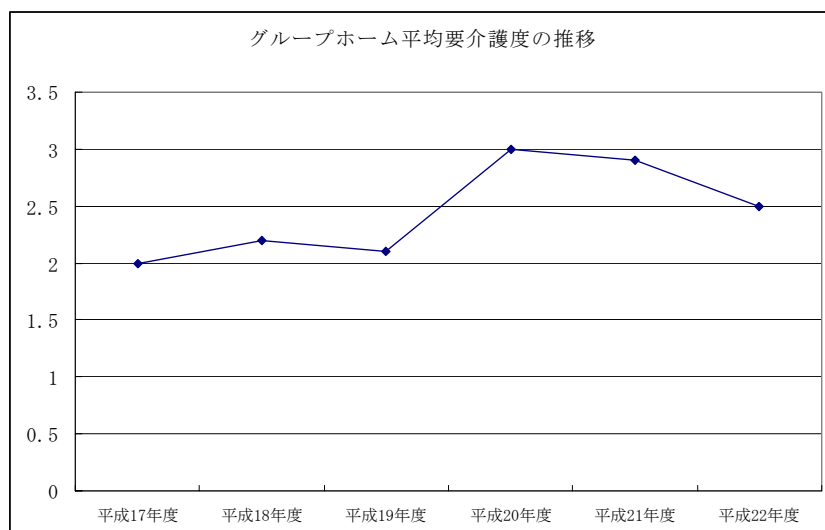
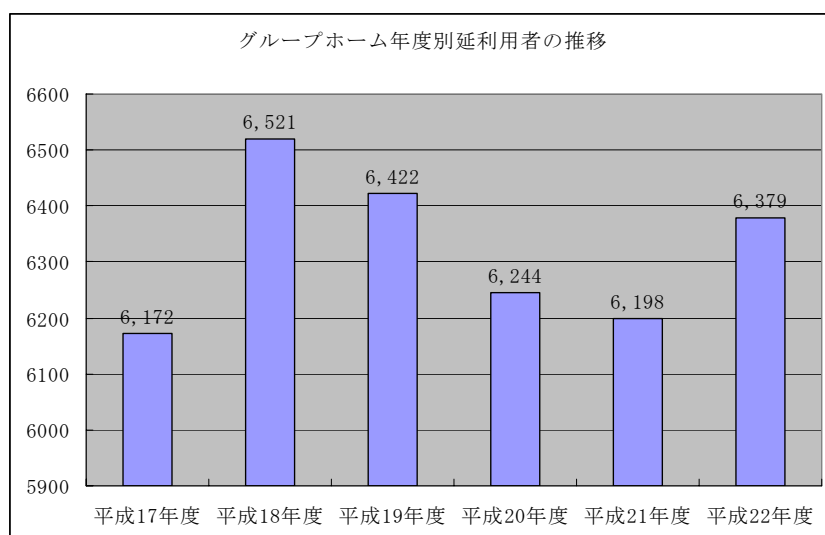
②萩市デイケアセンターかがやき（営業日：月～土 定員：50名）

月	実施日数	実利用者数	延利用者数	1日平均	稼働率
4	26	109	834	32.1	64.2%
5	26	117	828	31.8	63.7%
6	26	117	851	32.7	65.5%
7	27	114	844	31.3	62.5%
8	27	115	792	29.3	58.7%
9	26	116	804	30.9	61.8%
10	26	118	801	30.8	61.6%
11	26	119	833	32.0	64.1%
12	24	115	751	31.3	62.6%
1	24	110	692	28.8	57.7%
2	24	109	688	28.7	57.3%
3	27	118	835	30.9	61.9%
計		1,134	9,553	30.9	61.8%



カ 認知症対応型老人共同生活援助事業の経営(萩市中津江認知症高齢者グループホームなごみ)
グループホーム(入所18床)

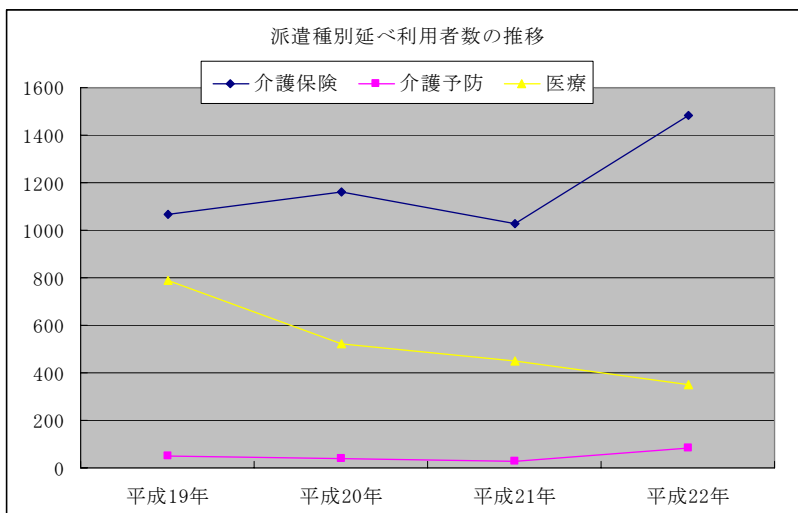
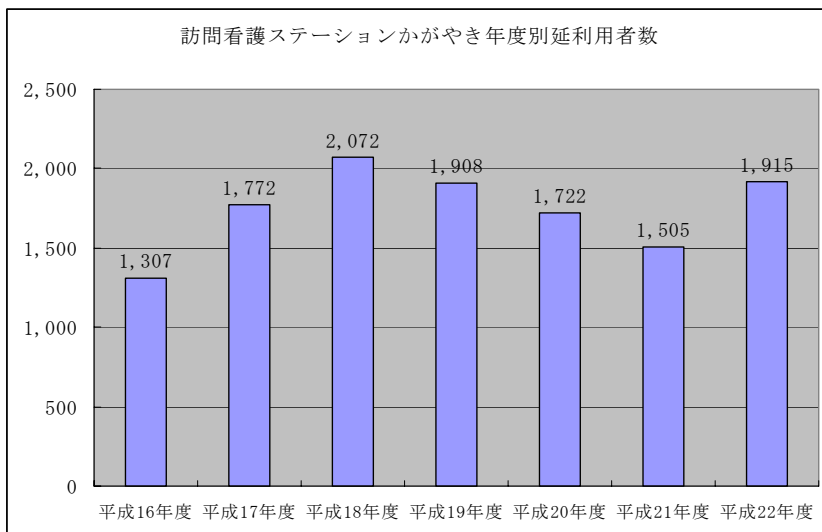
月	実施日数	実利用者数	延利用者数	1日平均	稼働率
4	30	19	532	17.7	98.5%
5	31	18	558	18	100.0%
6	30	18	540	18	100.0%
7	31	18	526	17.0	94.3%
8	31	18	501	16.2	89.8%
9	30	18	499	16.6	92.4%
10	31	18	540	17.4	96.7%
11	30	18	540	18	100.0%
12	31	18	558	18	100.0%
1	31	18	541	17.5	97.0%
2	28	18	501	17.9	99.4%
3	31	18	543	17.5	97.3%
計		217	6,379	17.5	97.1%



(3) 公益を目的とする事業

ア 訪問看護事業の経営（萩市訪問看護ステーションかがやき）

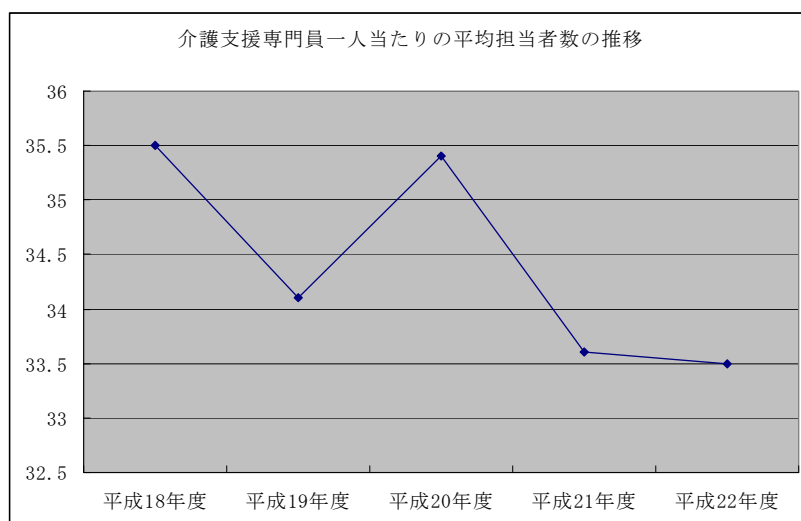
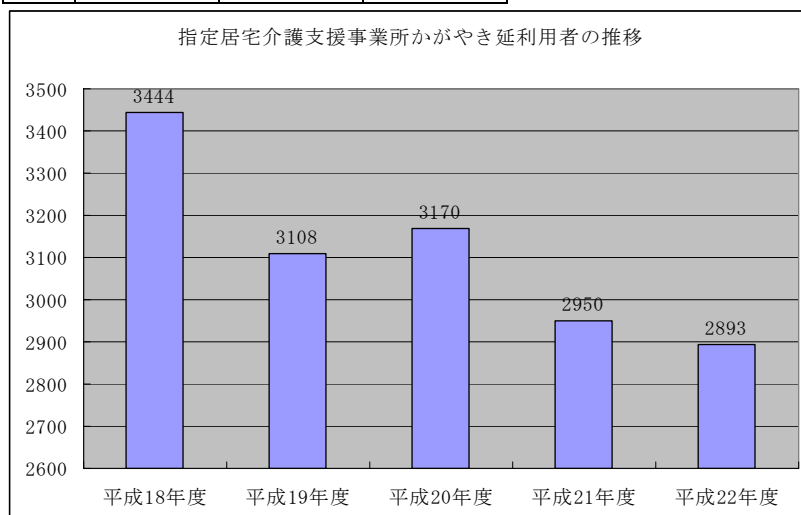
月	実施日数	実利用者数	延利用者数	1日平均
4	21	18	112	5.3
5	18	18	93	5.2
6	22	20	124	5.6
7	21	25	177	8.4
8	22	24	197	9.0
9	20	30	218	10.9
10	20	30	186	9.3
11	20	27	199	10.0
12	19	29	167	8.8
1	19	25	140	7.4
2	19	27	131	6.9
3	22	28	171	7.8
計		275	1,915	7.9



イ 居宅介護支援事業の経営

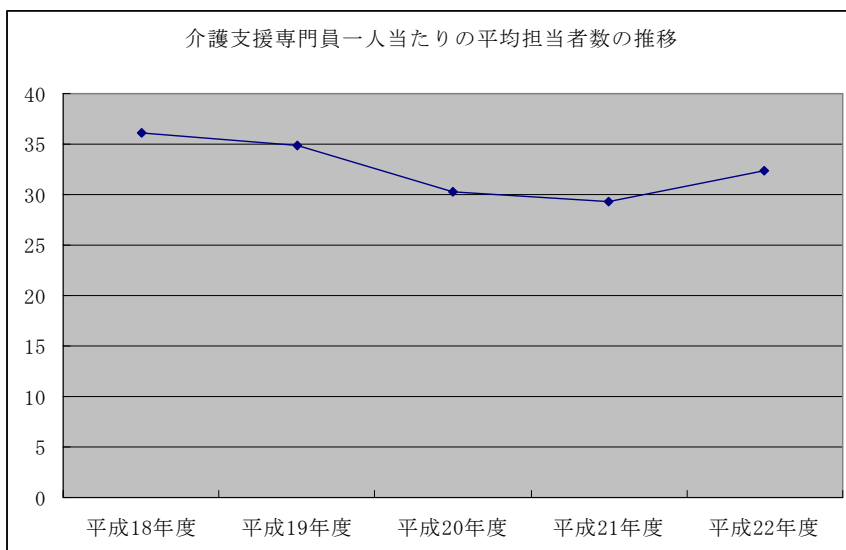
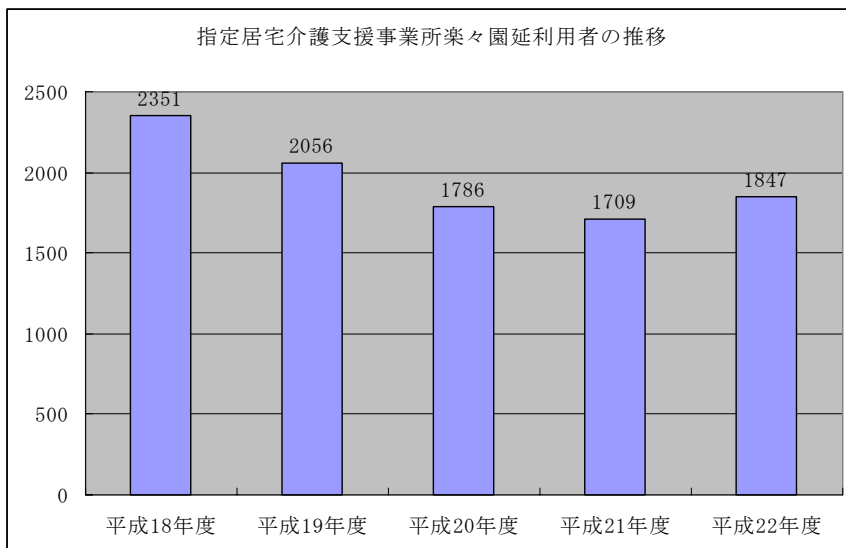
①萩市指定居宅介護支援事業所かがやき

月	介護保険	介護予防	小計
4	233	14	247
5	233	12	245
6	237	11	248
7	230	12	242
8	244	13	257
9	234	12	246
10	241	13	254
11	219	14	233
12	215	15	230
1	217	13	230
2	214	13	227
3	219	15	234
計	2,736	157	2,893



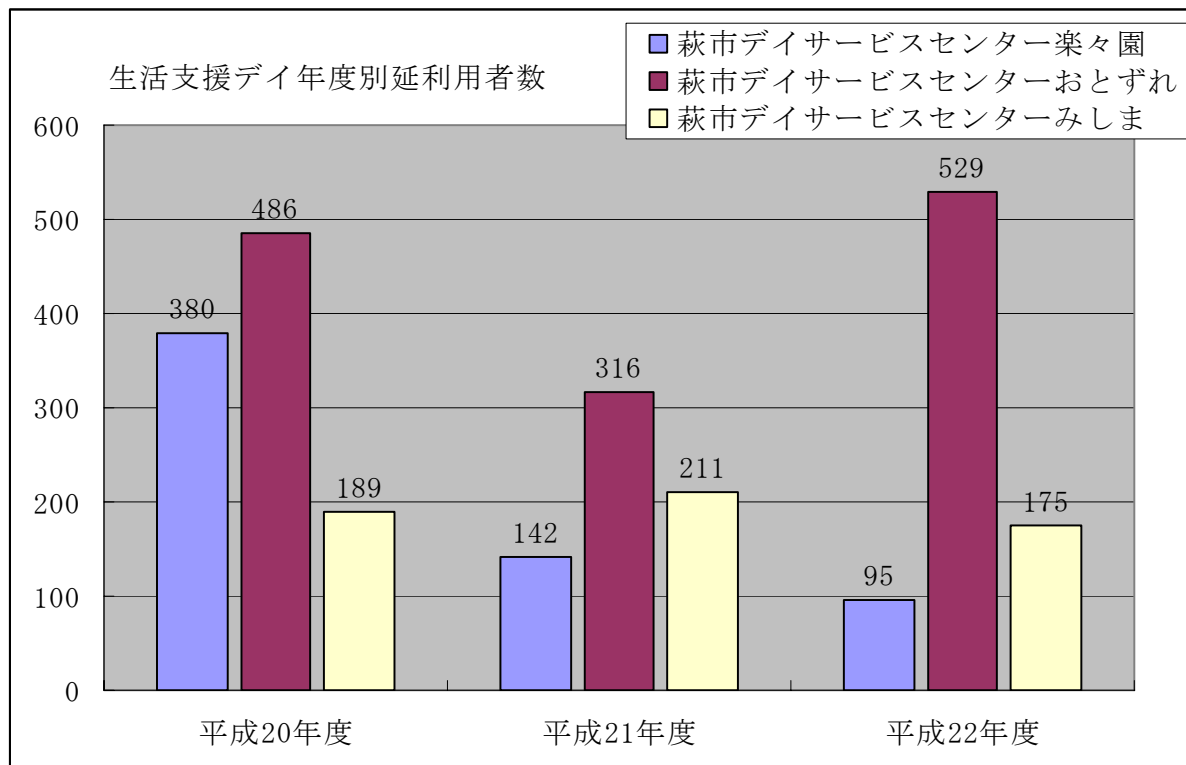
③ 萩市指定居宅介護支援事業所楽々園

月	介護保険	介護予防	小計
4	136	17	153
5	126	16	142
6	125	17	142
7	126	18	144
8	124	18	142
9	128	17	145
10	137	18	155
11	162	18	180
12	149	17	166
1	151	15	166
2	140	14	154
3	145	13	158
計	1,649	198	1,847



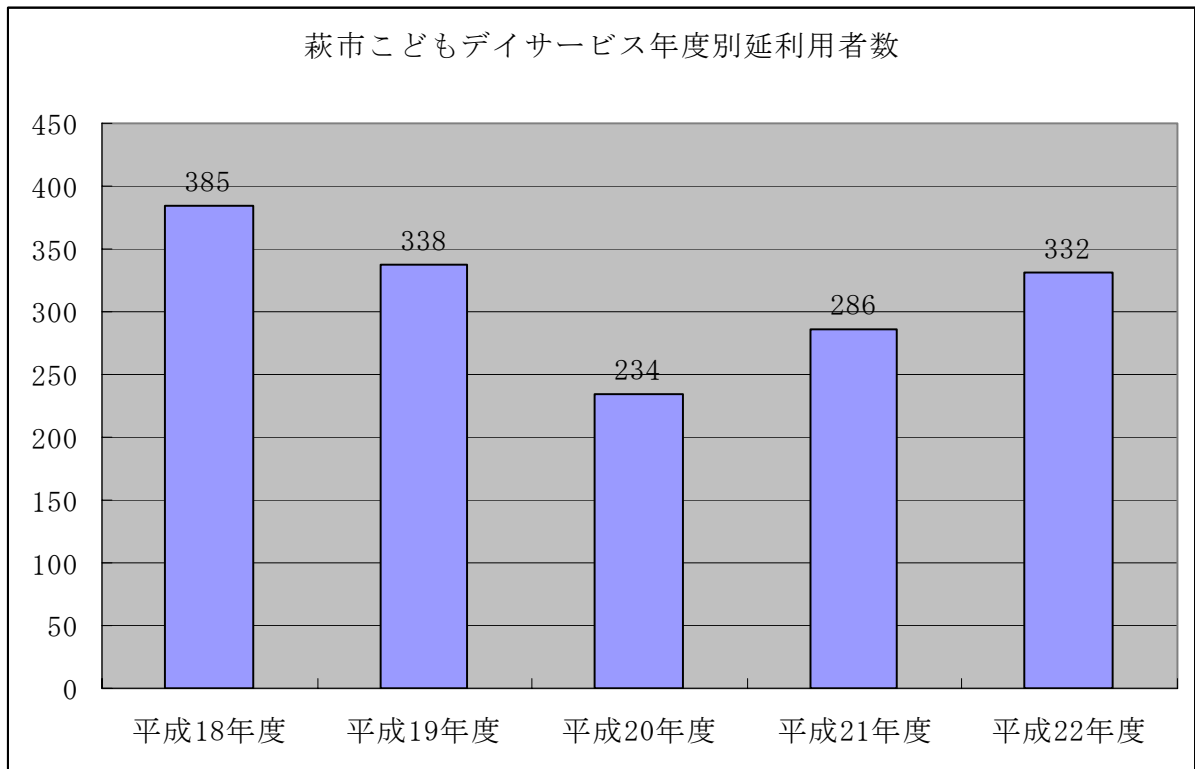
ウ 萩市生活支援デイサービス事業の経営

事業所名	年間延利用者
萩市デイサービスセンター楽々園	95名
萩市デイサービスセンターおとずれ	529名
萩市デイサービスセンターみしま	175名



エ 病後児一時預かり事業の経営(萩市こどもデイサービスセンター)

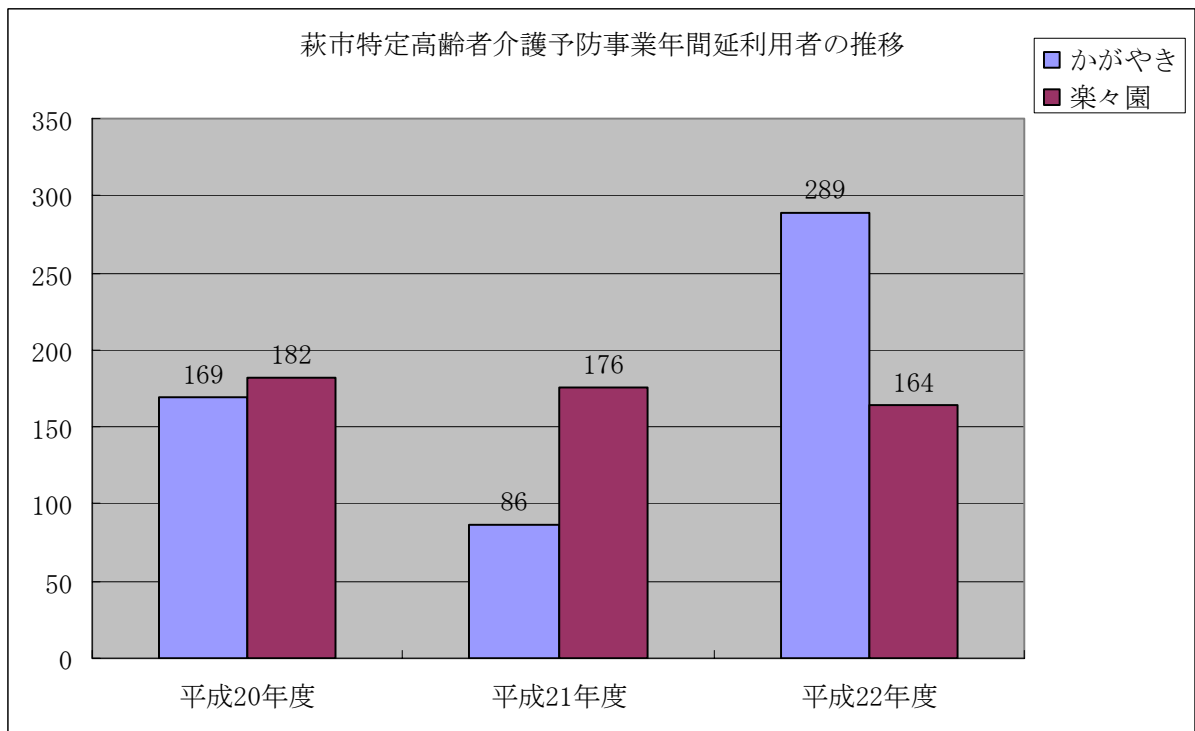
月	実施日	実利用者	延利用者
4	20日	21名	40名
5	12日	12名	18名
6	20日	13名	34名
7	16日	12名	24名
8	17日	15名	23名
9	14日	11名	17名
10	15日	14名	25名
11	16日	13名	23名
12	19日	17名	25名
1	20日	18名	45名
2	21日	6名	32名
3	18日	13名	26名
計	208日	165名	332名



オ 介護予防事業の受託運営

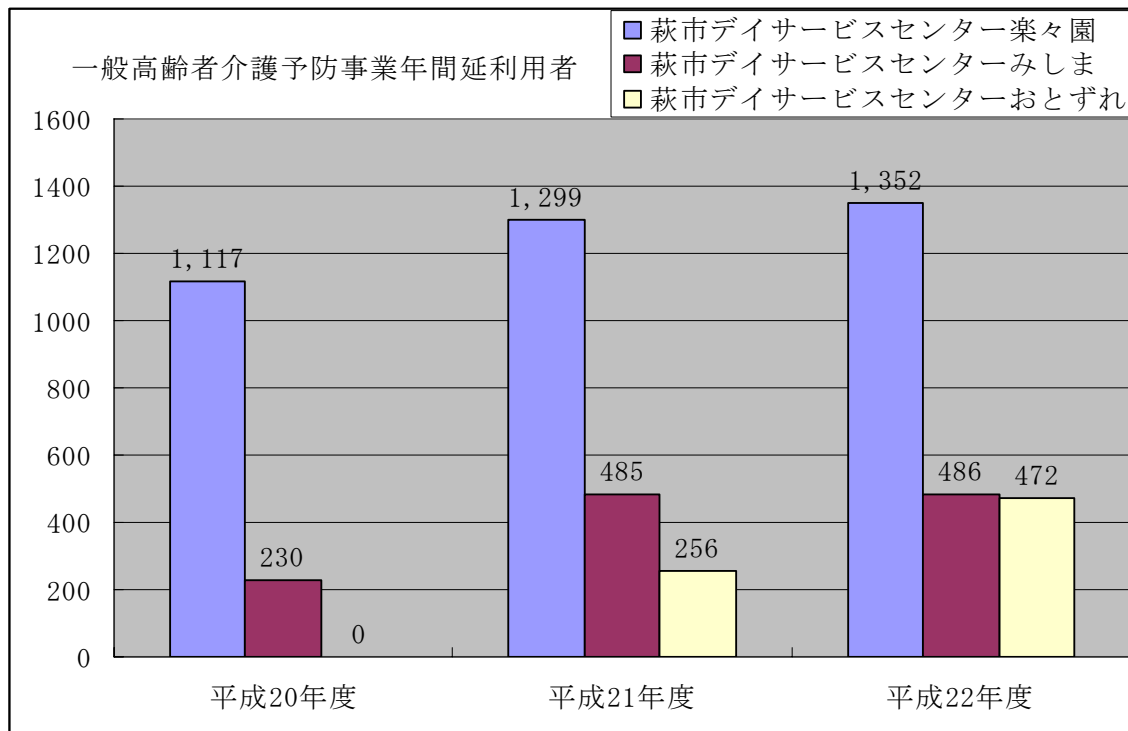
①萩市特定高齢者介護予防事業

事業所名	年間延利用者
萩市デイケアセンターかがやき	289名
萩市デイサービスセンター楽々園	164名



②萩市一般高齢者介護予防事業

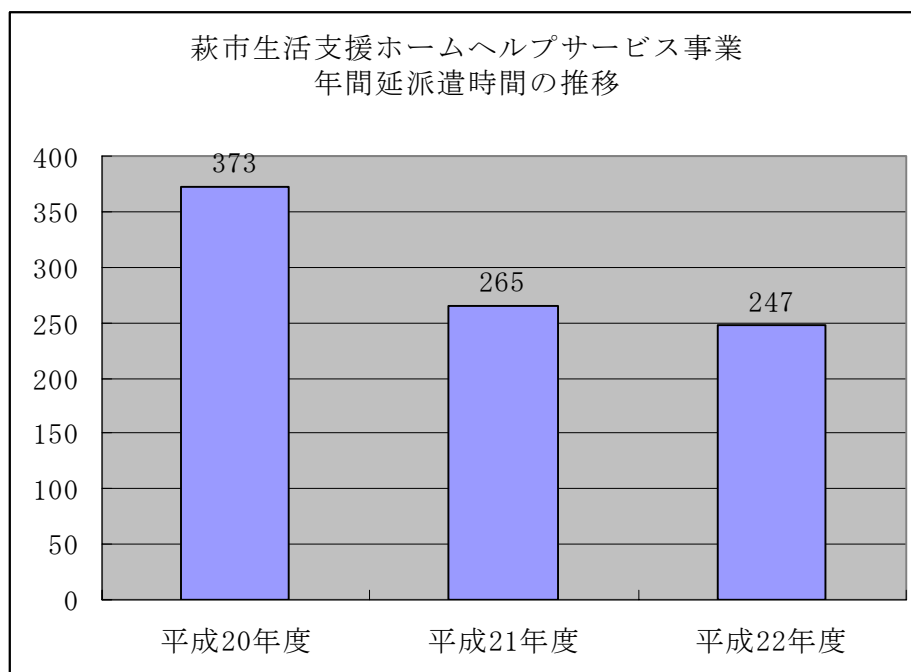
事業所名	年間延利用者
萩市デイサービスセンター楽々園	1,352名
萩市デイサービスセンターみしま	486名
萩市デイサービスセンターおとずれ	472名



カ その他付随事業（萩市受託事業）

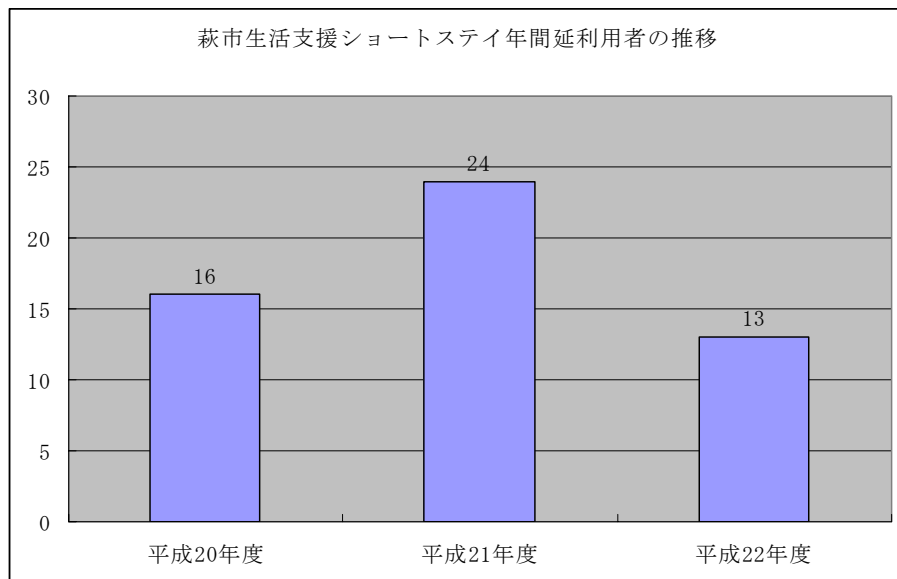
①萩市生活支援ホームヘルプサービス事業

事業所名	年間延派遣時間
萩市ヘルプステーションかがやき	247時間



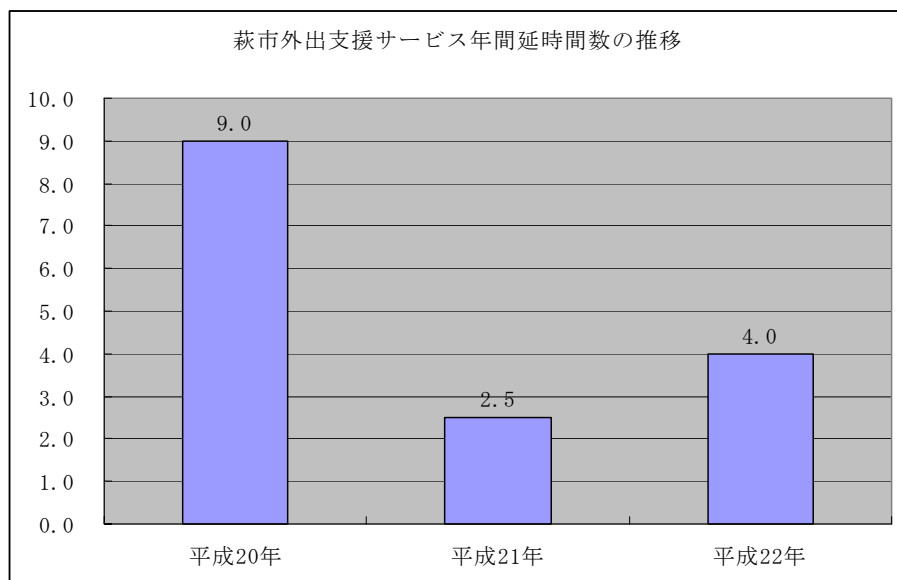
②萩市生活支援ショートステイ事業

事業所名	年間延利用者
萩市指月園	13名



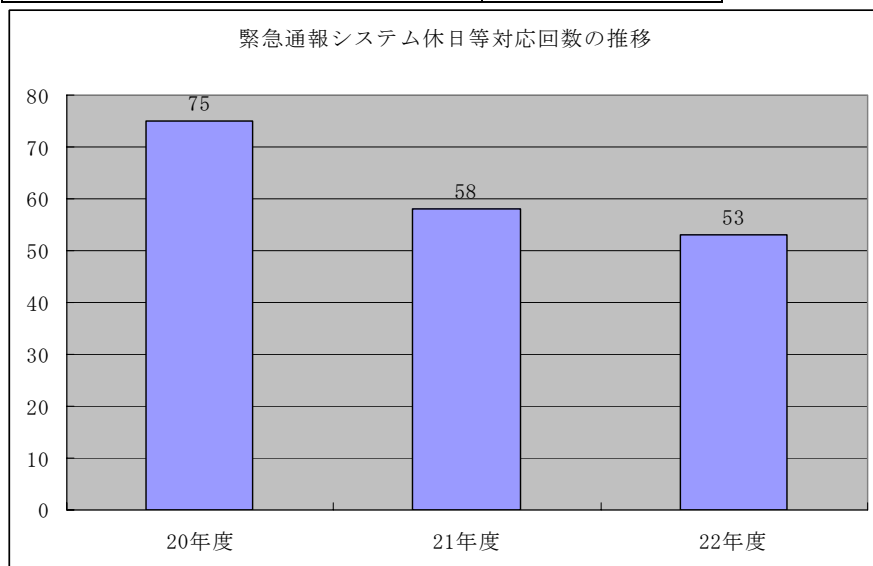
③離島移送困難者外出支援サービス事業

事業所名	年間延利用時間
萩市デイサービスセンターみしま	4時間



④ 緊急通報システム休日等対応

事業所名	年間延対応回数
かがやき	53回



⑤ リハビリテーション機能強化事業

区分	実人員	延利用者数
見島	13名	210名
相島	8名	147名
大島	12名	135名

