

平成 21 年度

事 業 報 告 書

社会福祉法人 萩市社会福祉事業団

平成 20 年度社会福祉法人 萩市社会福祉事業団事業報告書

事業団事務局

1 . 総括	2
2 . 社会福祉法人萩市社会福祉事業団組織図	4
3 . 沿革	5
4 . 職員の状況	7
5 . 職員の採用・退職状況	8
6 . 理事会の開催状況	9
7 . 評議員会の開催状況	9
8 . 監査の開催状況	9
9 . 事業団会議・研修の開催状況	10
10 . 事業の概況	15
11 . 事業成績の推移	16
12 . 利用者の状況	
施設部門	19
通所部門	23
訪問部門	29

事業団事務局

1. 総括

本年度は、介護保険制度開始以来、初めての介護報酬のプラス改正並びに介護職員処遇改善交付金の交付があり、大幅な収支の改善が見られました。当法人ではこれを受け、給与等において職員処遇の改善を図りました。また、中・長期計画に位置づけていました老朽化した萩市指月園及び萩市救護所の建替え並びにケアハウスの創設に向けて萩市との協議も整い、計画への第一歩を踏み出しました。残念ながら山口県において平成 22 年度要望書の採択には至りませんでした。今後とも実現へ向け引き続き要望していきます。

介護保険事業における利用者数は、昨年と比較して大きな変化はありませんでしたが、訪問介護、訪問看護等の訪問系において若干の減少が見られました。また、平成 20 年度に開所したおとずれの通所介護では、利用者数が徐々に増え、昨年 10 月頃から 1 ヶ月間における黒字化を達成することができ、経営の改善へつなかりました。今年度の法人全体の収支は以下のとおりです。

事業活動計算書においては、事業活動収入計 1,749,416 千円（前年比 7.5%増）事業活動支出計 1,620,125 千円（前年比 4.5%増）事業活動収支差額 129,290 千円（前年比 67.7%増）となりました。事業活動外収支差額 3,211 千円（前年比 56.1%減）を差引き経常収支差額は、126,079 千円（前年比 80.7%増）となりました。特別収支差額は 202 千円で当期活動収支差額は 125,876 千円（前年比 80.8%増）となりました。

また、資金収支計算書においては、経常活動収入計 1,765,580 千円（前年比 7.5%増）経常活動支出計 1,610,385 千円（前年比 4.8%増）経常活動等資金収支差額 155,195 千円（前年比 46.7%増）となりました。施設整備等支出において厨房電源工事、パソコン、A E D 等医療機器の購入により 13,384 千円（前年比 71.4%減）の固定資産取得支出、財務活動等支出において、財政安定化資金積立預金・退職金積立等の積立預金として 123,855 千円（前年比 96.5%増）の支出を行い、当期資金収支差額は、35,972 千円（前年比 240.6%増）となりました。

事業活動計算書(単位千円)

()内は、昨年度との比較による増減

事業活動収入計	事業活動支出計	事業活動収支差額
1,749,416(7.5%)	1,620,125(4.5%)	129,290(67.7%)

事業活動外収入計	事業活動外支出計	事業活動外収支差額
14,613(31.8%)	17,824(3.1%)	3,211(56.1%)

特別収入計	特別支出計	特別収支差額	当期活動収支差額
1,445(26.6%)	1,647(21.6%)	202(55.4%)	125,876(80.7%)

他会計区分・会計区分繰入金収入、繰入金支出は内部相殺にて除いています。

前期繰越活動収支差額	その他の積立金取崩額	その他の積立金繰入額	次期繰越活動収支差額
480,009	0	95,000	510,885(19.8%)

資金収支計算書(単位千円)

経常活動収入計	経常活動支出計	経常活動等資金収支差額
1,765,580(7.5%)	1,610,385(4.8%)	155,195(46.7%)

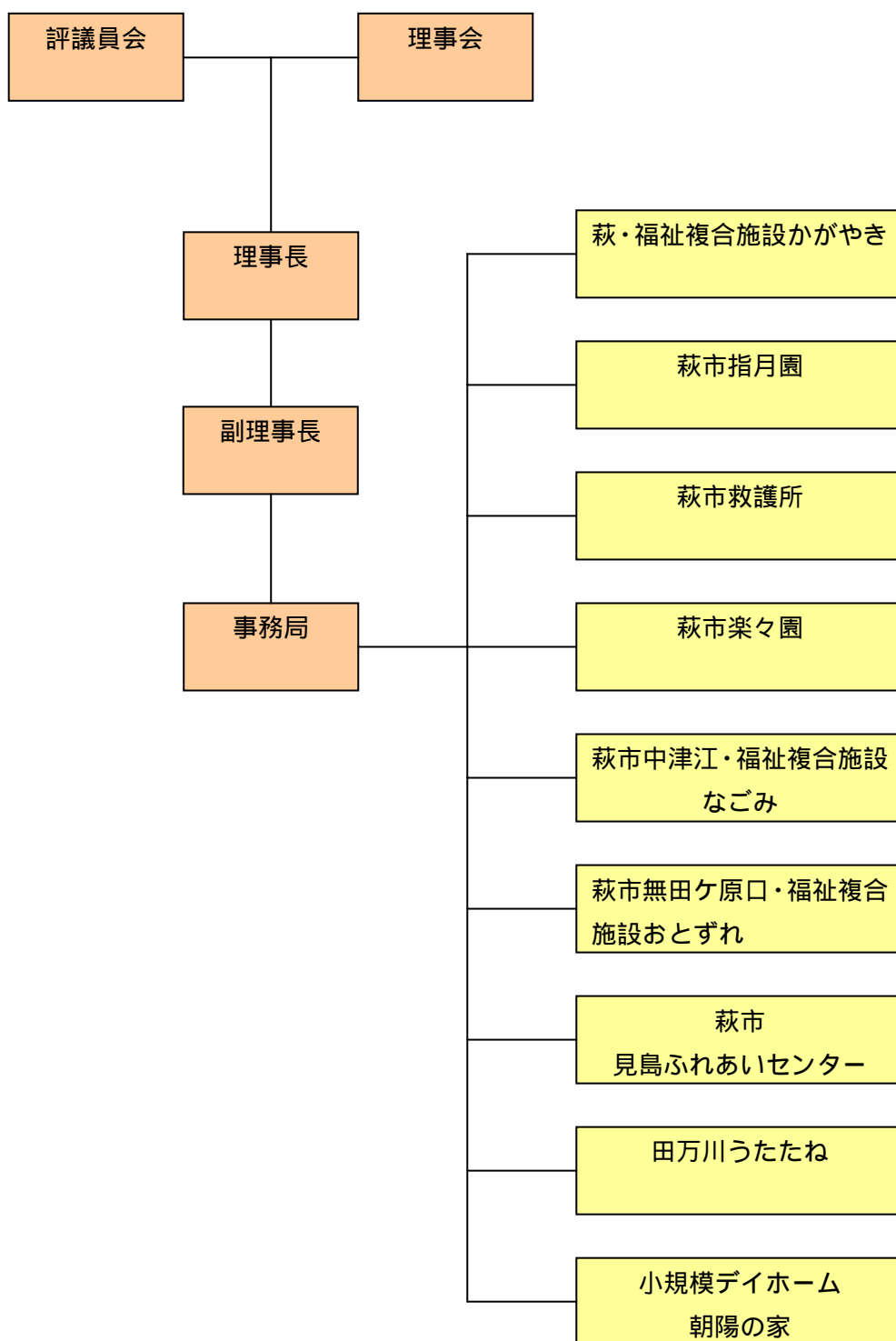
施設設備等収入計	施設整備等支出計	施設設備等資金収支差額
1,445(26.6%)	13,384(71.4%)	11,939(73.3%)

財務活動等収入計	財務活動等支出計	財務活動等資金収支差額
16,571(17.4%)	123,855(95.0%)	107,284 (117.2%)

他会計区分・会計区分繰入金収入、繰入金支出は内部相殺にて除いています。

当期資金収支差額合計	前期末支払資金残高	当期末支払資金残高
35,972(240.6%)	429,192	465,164(8.2%)

2. 社会福祉法人萩市社会福祉事業団組織図



3 . 沿革

社会福祉法人 萩市社会福祉事業団の沿革	
平成 16 年 2 月	<p>社会福祉法人 萩市社会福祉事業団設立（2月20日設立認可）</p> <p>基本金：基本財産特定預金 3,000,000 円(萩市出資)</p> <p>本部住所：〒758 - 0061 山口県萩市大字椿字門田 3460 番地 2</p>
平成 16 年 4 月	<p>事業開始</p> <p>平成 12 年 4 月から萩市社会福祉協議会に運営委託していた萩・福祉複合施設かがやき、楽々園、見島高齢者生活福祉センター、基幹型在宅介護支援センターを引継ぎ萩市社会福祉事業団として事業開始する。</p> <p>萩・福祉複合施設かがやき</p> <p>住所：〒758 - 0061 山口県萩市大字椿字門田 3460 番地 2</p> <p>1 階 在宅福祉複合部門</p> <p>萩市デイサービスかがやき 定員：一般 50 名・痴呆 10 名</p> <p>デイケアセンターかがやき 定員：40 名</p> <p>萩市ヘルパーステーションかがやき</p> <p>萩市訪問看護ステーションかがやき</p> <p>萩市指定居宅介護支援事業所かがやき</p> <p>萩市在宅介護支援センターかがやき</p> <p>2 階 萩市老人保健施設かがやき 定員：80 名</p> <p>3 階 萩市特別養護老人ホームかがやき</p> <p>定員：入所 50 名 ショートステイ 20 名</p> <p>楽々園</p> <p>住所：〒758 - 0063 山口県萩市大字山田 4293 番地 1</p> <p>1 階</p> <p>萩市デイサービスセンター楽々園 定員：一般 30 名</p> <p>萩市在宅介護支援センター楽々園</p> <p>萩市指定居宅介護支援事業所楽々園</p> <p>2 階 萩市こどもデイサービスセンター 定員：4 名</p> <p>萩市見島高齢者生活福祉センター</p> <p>住所：〒758 - 0701 山口県萩市見島 35 番地 1</p> <p>萩市見島高齢者生活福祉センターデイサービス 定員：15 名</p> <p>萩市見島高齢者生活福祉センター 定員：10 名</p> <p>萩市基幹型在宅介護支援センター</p> <p>住所：〒758 - 0041 山口県萩市江向 510 番地</p> <p>萩市基幹型在宅介護支援センター</p> <p>萩・福祉複合施設かがやきへ介護予防センターを併設</p> <p>萩・福祉複合施設かがやきに介護予防センターとしてパワーリハビリテーションセンターを増築し事業開始する。</p>

平成 16 年 7 月	萩・福祉複合施設かがやき厨房改築 かがやきの厨房設備をオール電化へ変更。 新調理（クックチル・真空調理等）の導入を開始する。
平成 16 年 12 月	職員用駐車場の整備 デイケア定員の変更 デイケアセンターの定員を 60 名へ変更
平成 17 年 3 月	萩市養護老人ホーム指月園指定管理者となる。（平成 17 年 4 月 1 日） 指月園 平成 17 年 3 月 1 日より運営開始 住所：〒758 - 0011 山口県萩市椿東 1460 番地 養護老人ホーム 指月園 定員：50 名 萩市中津江・福祉複合施設なごみ指定管理者となる。（平成 17 年 4 月 1 日） 萩市中津江・福祉複合施設なごみ 平成 17 年 4 月 1 日より運営開始 住所：〒758 - 0011 山口県萩市椿東 315 番地 6 萩市中津江デイサービスセンターなごみ 定員：15 名 萩市中津江認知症高齢者グループホームなごみ 2 ユニット 定員 18 名 萩市中津江在宅介護支援センターなごみ 市町村合併により施設名の変更 萩市見島高齢者生活福祉センター（総称） 萩市見島ふれあいセンター 萩市見島高齢者生活福祉センターデイサービス 萩市デイサービスセンターみしま 萩市見島高齢者生活福祉センター 萩市高齢者生活支援ハウスみしま
平成 17 年 6 月	田万川うたたね開設 田万川うたたね 住所：〒759-3111 山口県萩市大字上田万 2678 田万川小規模デイホームうたたね 定員:10 名 萩市在宅介護支援センターうたたね
平成 17 年 9 月	萩市中津江デイサービスセンターなごみの定員変更 定員 15 名 20 名
平成 17 年 10 月	萩市デイサービスセンターみしまの定員変更 定員 15 名 10 名 萩・福祉複合施設かがやき指定管理者となる。
平成 18 年 4 月	萩市楽々園の指定管理者となる。 萩市生きがいと健康の村の指定管理者となる。 萩市かがやき介護予防センター指定管理者となる。 萩市中津江デイサービスセンターなごみの定員変更 定員 20 名 30 名 萩市デイサービスセンターかがやき認知症デイの廃止、定員変更 定員 60 名 50 名 萩市見島ふれあいセンター指定管理者となる。
平成 19 年 4 月	小規模デイホーム朝陽の家運営開始

	<p>小規模デイホーム朝陽の家 住所：〒753-0101 山口県萩市大字佐々並 1637 番地 小規模デイホーム 朝陽の家 定員:10 名</p>
平成 19 年 5 月	萩市中津江デイサービスセンターなごみの定員変更 定員 30 名 35 名
平成 19 年 10 月	田万川うたたね新規デイサービス開設 (2 単位目) 定員:10 名
平成 20 年 4 月	<p>萩市救護所及び萩市無田ヶ原口・福祉複合施設おとずれの指定管理者となる。 萩市救護所 住所：〒758-0011 山口県萩市大字椿東 1448 定員 60 名</p> <p>萩市無田ヶ原口・福祉複合施設おとずれ 住所：〒758-0011 山口県萩市大字椿東 3143-1 萩市無田ヶ原口デイサービスセンターおとずれ 定員 30 名 萩市無田ヶ原口高齢者生活支援ハウスおとずれ 定員 11 名 萩市無田ヶ原口在宅介護支援センターおとずれ</p>
平成 21 年 4 月	小規模デイホーム朝陽の家 運営日の変更(土曜日の運営を追加)
平成 21 年 6 月	<p>デイケア定員の変更 デイケアセンターの定員を 60 名から 50 名へ変更</p>
平成 22 年 1 月	デイケアセンターかがやき運営日の変更(祝祭日を運営)
平成 22 年 4 月	<p>デイケアセンターかがやき運営日の変更(土曜日の運営を追加) 萩市無田ヶ原口デイサービスセンターおとずれ利用定員及び運営日の変更 利用定員:30 名 35 名 運営日:祝祭日の運営を追加 萩市デイサービス楽々園運営日の変更(祝祭日の追加)</p>

4. 職員の状況 (平成 22 年 3 月 31 日現在)

職 種	正職員	嘱託職員	臨時職員	計
医師		1		1
施設長・課長・課長補佐級	9	1		10
管理者・係長・係長級	12			12
理学療法士・作業療法士	3			3
ソーシャルワーカー(相談員)	20		2	22
看護師・准看護師	26		13	39
介護職員(登録ヘルパーを含む)	95		125	220
管理栄養士・栄養士	5			5
介護支援専門員	11		1	12
保育士			3	3
事務員	7		1	8
技術員	1		21	22
合 計	189	2	166	357

(注)3 月 31 日付退職者を含む

5. 職員の採用・退職状況

職員の退職により欠員が生じた場合や新規事業のため、随時職員の採用を実施し、補充人事を行った。平成21年度の採用者及び退職者状況は、次表のとおりである。

採用者状況

職 種	正職員	臨時職員	計
介護支援専門員		1	1
看護職員	2	5	7
介護職員	2	24	26
その他	1	5	6
合 計	5	35	40

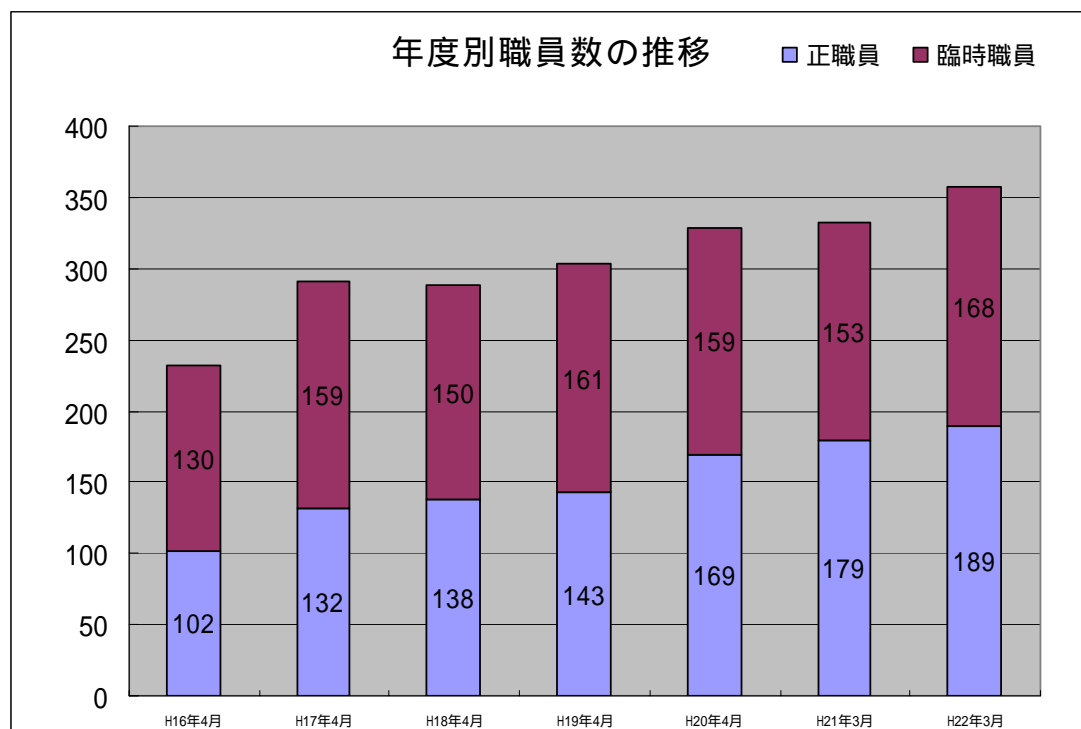
退職者状況(3月31日付退職者を含む)

職 種	正職員	臨時職員	計
リハビリ職	1		1
介護支援専門員	1		1
看護職員	1	6	7
介護職員	6	10	16
その他	1	3	4
合 計	10	19	29

退職理由

	正規職員	臨時職員	計
1. 定 年 退 職	2	0	2
2. 結 婚	1	0	1
3. 看護学校卒業	1	1	1
4. 自 己 都 合	6	18	24
合 計	10	19	29

職員の推移



6. 理事会の開催状況

開催数	開催年月日	出席者数	議題等
第1回	H21.5.15	7名	1. 議決事項 (1) 第1号 定款変更について (2) 第2号 評議員の選任について (3) 第3号 副理事長・常務理事の任命について (4) 第4号 平成20年度決算報告・事業報告及び監査報告について (5) 第5号 規程の変更について
第2回	H22.2.17	8名	1. 議決事項 (1) 第1号 平成21年度収支補正予算書(案)について (2) 第2号 平成22年度事業計画(案)及び収支予算(案)について (3) 第3号 施設長人事案について (4) 第4号 評議員の選任について

7. 評議員会の開催状況

開催数	開催年月日	出席者数	議題等
第1回	H21.5.15	15名	1. 議決事項 (1) 第1号 定款変更について (2) 第2号 役員の選任について (3) 第3号 平成20年度決算報告・事業報告及び監査報告について
第2回	H22.2.12	16名	1. 議決事項 (1) 第1号 平成21年度収支補正予算書(案)について (2) 第2号 平成22年度事業計画(案)及び収支予算(案)について

8. 監査の開催状況

(1) 平成20年度定期監査

開催数	開催年月日	出席者	監査事項
第1回	H21.5.8	1. 監事 2. 立会人 事務局長 事務局係長 事務局主任 会計担当 庶務担当 公認会計士	平成20年度決算報告・事業報告 1. 監査事項 (1) 決算状況報告・事業報告 (2) 会計諸帳簿報告 (3) 契約・入札・理事長専決事項等

第 2 回	H21.11.19	1. 監事 2. 立会人 事務局長 事務局次長 事務局係長 事務局主任 会計担当 庶務担当 公認会計士	平成 21 年度上期(平成 21 年 4 月～9 月) 1. 監査事項 (1) 会計諸帳簿報告 (2) 契約・入札・理事長専決事項等 (3) 経営状況報告 (4) 平成 21 年度山口県指導監査報告
-------	-----------	---	--

9. 事業団会議・研修の開催状況

会議

管理者会議 10 回

各事業所会議 12 回

感染委員会 5 回

研修

外部研修参加者(法人全体)

日付	研修内容	出張先	人数
H21.4.13	平成 21 年度認定調査員研修会	萩市	3 名
H21.4.18	平成 21 年度山口県訪問看護ステーション協議会従事者研修会	山口市	2 名
H21.5.7	平成 21 年度山口県宅老所・グループホーム連絡会研修会	山口市	1 名
H21.5.13	平成 21 年度老人福祉施設新任職員研修	山口市	1 名
H21.5.19	老人福祉施設運営研修会	山口市	1 名
H21.5.22	管理者研修会：平成 20 年度通所介護事業等運営状況調査結果	山口市	3 名
H21.5.22	訪問介護テーマ別技術向上研修	山口市	1 名
H21.5.25	接遇研修会	山口市	1 名
H21.5.26	平成 21 年度訪問介護テーマ別技術向上研修	山口市	3 名
H21.5.27	平成 21 年度第 1 回公開講座「生活習慣病を中心とした高齢者の健康について」	萩市	1 名
H21.5.31	平成 21 年度山口県デイサービス協議会新任研修	山口市	4 名
H21.6.2	介護支援専門員専門研修過程	山口市	1 名
H21.6.3	平成 21 年度訪問介護テーマ別技術向上研修	山口市	3 名
H21.6.4	第 40 回中国・四国地区救護施設研究協議大会	下関市	7 名
H21.6.5	老健協 H21 年度介護報酬改定説明会	山口市	1 名
H21.6.12	平成 21 年度訪問介護テーマ別技術向上研修	山口市	2 名
H21.6.21	平成 21 年度山口県デイサービスセンター協議会 職員研修会(第 1 回)「人材育成並びに運営基準・介護報酬請求」	山口市	4 名
H21.6.24	児童・障害者福祉施設中堅職員研修	下関市	1 名

H21.6.25	第15回中国・四国ブロック研修会	岡山市	1名
H21.6.26	平成21年度介護保険業務担当職員研修会	山口市	2名
H21.7.3	スーパーバイザー養成研修(基礎編)	山口市	1名
H21.7.8	平成21年度老人福祉施設中堅職員(第1部)研修(第1回)	山口市	2名
H21.7.14	平成21年度訪問介護サービス提供責任者研修(初級研修)	山口市	2名
H21.7.18	リフレクソロジー in 山口	山口市	1名
H21.7.21	生活相談員研修会	山口市	1名
H21.7.24	平成21年度訪問介護提供責任者研修(初級研修)	山口市	2名
H21.7.26	平成21年度第1回山口県住環境・福祉機器研究会(福祉用具基礎研究)	山口市	1名
H21.7.29	介護報酬改定説明会	山口市	1名
H21.7.30	北浦地区特別養護老人ホーム職員研修会	萩市	1名
H21.7.31	平成21年度社会福祉法人等主任・係長研修会	山口市	3名
H21.7.31	魅力ある職場作りを進めるリーダーの役割とは	山口市	2名
H21.8.2	21年度山口県老健施設協議会第1回看護、介護部会研修	山口市	1名
H21.8.4	不在者投票事務研修会	山口市	2名
H21.8.7	中国・四国地区社会福祉施設経営者セミナー	山口市	1名
H21.8.11	カウンセリング講座	山口市	1名
H21.8.11	介護予防サービス従事者研修会	山口市	3名
H21.8.13	平成21年度老人福祉施設中堅職員研修	山口市	1名
H21.8.21	平成21年度山口県介護支援専門員更新研修・専門研修(介護支援専門員研修過程)	山口市	2名
H21.8.22	介護予防体操指導者養成研修会後期	山口市	1名
H21.8.23	デイサービスのケアプランについて考えよう	山口市	5名
H21.8.27	北浦地区特別養護老人ホーム職員研修会(総務部会)	萩市	1名
H21.8.28	新鮮!解剖生理鮮学 生活行動から「からだ」を学ぼう	山口市	1名
H21.8.28	平成21年度訪問介護サービス提供責任者研修(上級研修)	山口市	2名
H21.8.31	平成21年度老人福祉施設中堅職員(第2部)研修	山口市	1名
H21.9.4	平成21年度認知症介護実践研修(実践者研修)	山口市	1名
H21.9.9	スーパーバイザー養成研修(応用編)	山口市	1名
H21.9.11	平成21年度リハビリテーション講座	山口市	1名
H21.9.11	平成21年度山口県老人保健施設協議会第1回支援相談員部会研修会	山口市	2名
H21.9.18	「観る、触る、聴くことを学ぶフィジカルアセスメント」	山口市	1名
H21.9.20	第12回山口摂食嚥下技術セミナー	山口市	1名
H21.9.25	H21年度北浦地区特別養護老人ホーム職員研修会(居宅介護支援事業所部会)	萩市	2名
H21.9.26	平成21年度萩圏域看護職員研修会	萩市	2名
H21.9.30	福祉施設等保健担当職員研修会	山口市	1名
H21.9.30	北浦地区特別養護老人ホーム(栄養士・調理員部会)職員研修会	萩市	1名
H21.10.2	全国救護施設研究協議大会	岡山市	2名
H21.10.8	エンゼルメイク	山口市	1名

H21.10.8	トピックス研修会	山口市	1名
H21.10.10	H21年度山口県介護支援専門員実務従事者基礎研修	山口市	1名
H21.10.16	平成21年度安全運転管理者等講習会	萩市	2名
H21.10.18	「嚥下障害へのアプローチ n萩」	萩市	5名
H21.10.18	インフルエンザ等感染症対策及びリスクマネジメント	山口市	5名
H21.10.21	インフルエンザ(新型)・ノウイス等の感染症予防対策研修会	萩市	5名
H21.10.21	学ぼう! 役立つ観察技術 大切なことを見落とさないために	山口市	1名
H21.10.22	看護職部会研修	山口市	1名
H21.10.22	甲種防火管理者資格取得講習会	萩市	3名
H21.10.28	介護報酬改定説明会	山口市	1名
H21.10.30	平成21年度社会福祉法人等中堅職員研修会	山口市	3名
H21.11.8	第16回地域リハビリテーション研修会	山口市	2名
H21.11.11	平成21年度山口県介護支援専門員更新研修および専門研修(介護支援専門員研修課程)	山口市	3名
H21.11.14	感染管理は現場から! 現場に活かそう感染管理	山口市	1名
H21.11.16	平成21年度訪問介護初任者研修	山口市	1名
H21.11.17	平成21年度老人福祉施設新任職員研修(フォローアップ研修)	山口市	1名
H21.11.18	平成21年度児童・障害者(児)福祉施設等調理担当職員研修	山口市	1名
H21.11.22	社会福祉士実習指導者講習会	山口市	6名
H21.11.21	認知症高齢者の看護	山口市	2名
H21.11.24	認知症ケアスタッフ研修会	下関市	1名
H21.11.27	デイ事業所の災害対応について考える研修会	山口市	5名
H21.11.28	口腔ケア、嚥下について	山口市	1名
H21.11.29	リスクマネジメント研修会	山口市	1名
H21.12.1	2009関係者の為の成年後見活用講座	山口市	2名
H21.12.5	平成21年度主任介護支援専門員研修	山口市	1名
H21.12.5	老人保健施設第2回看護・介護部会	山口市	2名
H21.12.6	平成21年度職員研修(第4回)「認知症の人へのケア」	山口市	4名
H21.12.8	居宅新任研修会	山口市	1名
H21.12.9	平成21年度認知症介護実践研修(実践リーダー研修)	山口市	1名
H21.12.11	平成21年度老人福祉施設看護職員研修会	山口市	2名
H21.12.13	平成21年度山口県介護保険研究大会	山口市	1名
H21.12.19	楽さん家10周年記念講演会~テーマ:『死ぬまで生きる』を支える	防府市	1名
H21.12.19	事故事例で学ぶ医療リスクマネジメント	山口市	1名
H21.12.20	平成21年度山口県社会福祉教育研究会フォーラム	山口市	2名
H21.12.22	認知症ケアスタッフ研修会 演題:認知症ケアは楽しい!	下関市	1名
H22.1.13	居宅新任研修会	山口市	1名
H22.1.15	平成21年度スーパーバイザー養成研修(応用編)	山口市	1名
H22.1.16	ホスピスマインドから学ぶ	山口市	1名

H22.1.16	平成 21 年度認知症高齢者グループホーム職員研修（第 2 回）	山口市	1 名
H22.1.18	行動援護従業者養成研修中央セミナー<福岡県研修>	福岡市	1 名
H22.1.21	平成 21 年度老人福祉テーマ別研修	山口市	1 名
H22.1.24	看護介護のリーダー論	山口市	1 名
H22.1.24	看護職のためのメンタルヘルスケア	山口市	1 名
H22.1.31	社会福祉施設指導職員特別研修会	山口市	1 名
H22.2.4	入浴ケア排泄ケア実践講座(脱かゆみ&蒸れ・スキントラブルを無くそうよ)	山口市	1 名
H22.2.5	第 40 回中国・四国地区看護施設研究協議大会	岡山市	1 名
H22.2.6	やまぐち防災シンポジウム	山口市	1 名
H22.2.14	人材育成研修会『改めて問い直そう、ユニットケアとは何か、何を実現するために導入されたのか』	山口市	1 名
H22.2.16	障害者職場定着推進講習会	山口市	1 名
H22.2.17	救急看護 あなたの技術が命を救います	山口市	1 名
H22.2.17	平成 21 年度個別ケア研修会	山口市	1 名
H22.2.19	社会福祉法人会計研修	山口市	1 名
H22.2.19	認知症ケアスタッフ研修会 演題：ひとりひとりを大切に！	下関市	1 名
H22.2.21	山口県訪問看護研究大会	防府市	1 名
H22.2.25	特定給食施設等研修会	山口市	4 名
H22.2.25	福祉の支援が必要な矯正施設等を退所した高齢・障害者の地域生活支援	山口市	2 名
H22.2.26	平成 21 年度山口県老人保健施設協議会 第 2 回支援相談員研修会	山口市	2 名
H22.2.26	法人成年後見従事者養成研修会	山口市	1 名
H22.2.26	北浦地区特養施設長会議	萩市	2 名
H22.2.28	平成 21 年度「デイサービスセンターにおける人材育成（接遇、プラーバシー保護、法令順守）」	山口市	5 名
H22.3.4	触法障害者支援に関する研修会	山口市	1 名
H22.3.4	福祉サービス苦情解決責任者研修会	山口市	1 名
H22.3.7	第 13 回山口摂食嚥下技術セミナー	山口市	3 名
H22.3.8	介護保険事業経営セミナー	横浜市	1 名
H22.3.10	ライフリー排泄ケアフォーラム	山口市	2 名
H22.3.10	平成 21 年度 デイ協総会、管理者研修	山口市	3 名
H22.3.11	介護予防ケアマネジメント従事者研修会	山口市	3 名
H22.3.12	山口県宅老所・グループホーム連絡会 設立 9 周年記念講演会	山口市	1 名
H22.3.19	平成 21 年度老人福祉施設新任職員研修	山口市	1 名
H22.3.24	介護保険施設等に係る集団指導	山口市	9 名
H22.3.29	法人後見制度研修	山口市	1 名

内部研修

新人研修（3ヶ月未満）

日付	研修内容	参加者
H21.4.22	新人研修「法人の概要説明・人事考課・その他福祉の動向等」	17名

介護職員職能研修（3ヶ月未満）

日付	研修内容	参加者
H21.5.7	ベッドメイキング オムツのあて方 褥瘡対策 安楽の姿勢のとり方について	13名
H21.5.12	カルテシステムの取り扱い方	5名
H21.5.14	食事介助の仕方 嚥下の仕組み口腔ケア	13名
H21.5.19	外出・外泊について 入・退所時の手続きの仕方	5名
H21.5.21	排泄介助の仕方 排泄に関する知識移動	12名
H21.5.26	備品・医療機械・リフト等の取扱について 寝具・リネン・洗濯物の取扱について	4名
H21.5.28	移動・移行介助の仕方	13名
H21.6.4	入浴介助の仕方保清 整容に関する知識	11名
H21.6.11	記録の書き方	11名

介護職員職能研修（3年未満）

日付	研修内容	参加者
H21.6.18	面接・コミュニケーション技術について カウンセリング研修 実習生指導に関する知識	14名
H21.6.25	服薬管理医学の基本知識 看護補助業務	12名
H21.7.2	ターミナルケアに関する知識 高齢者の病気について	13名
H21.7.9	感染対策について医学の基本知識	17名
H21.7.16	バイタルの測り方 観察の視点	15名
H21.7.23	リハビリに関する知識	15名

10. 事業の概況

今期、萩市より委託された事業、指定管理者として指定された事業及び当法人が独自に行った事業等の概況は下記のとおりです。

萩市委託事業

施設及び業務	受託内容
萩市在宅介護支援センター管理運営事業(うたたね)	全般的業務運営
萩市シルバーハウジング生活援助員派遣事業	全般的業務運営
萩市介護予防支援業務	全般的業務運営
萩市特定高齢者介護予防事業	全般的業務運営
萩市生活支援デイサービス事業	全般的業務運営
萩市生活支援ホームヘルプサービス事業	全般的業務運営
萩市生活支援ショートステイ事業	全般的業務運営
緊急通報システム休日等対応	全般的業務運営
萩市外出支援サービス事業	全般的業務運営
リハビリテーション機能強化事業	全般的業務運営
ケアプラン指導研修事業	全般的業務運営
要介護認定調査事業	全般的業務運営

指定管理者指定事業

施設及び業務	指定期間
萩・福祉複合施設かがやき	自:平成 17 年 10 月 1 日 至:平成 22 年 3 月 31 日
萩市指月園	自:平成 17 年 10 月 1 日 至:平成 22 年 3 月 31 日
萩市救護所	自:平成 20 年 4 月 1 日 至:平成 27 年 3 月 31 日
萩市無田ヶ原口福祉複合施設おとずれ	自:平成 20 年 4 月 1 日 至:平成 27 年 3 月 31 日
萩市中津江・福祉複合施設なごみ	自:平成 17 年 10 月 1 日 至:平成 22 年 3 月 31 日
萩市見島ふれあいセンター	自:平成 18 年 4 月 1 日 至:平成 22 年 3 月 31 日
萩市かがやき介護予防センター	自:平成 18 年 4 月 1 日 至:平成 22 年 3 月 31 日
萩市楽々園	自:平成 18 年 4 月 1 日 至:平成 22 年 3 月 31 日
萩市生きがいと健康の村	自:平成 18 年 4 月 1 日 至:平成 22 年 3 月 31 日

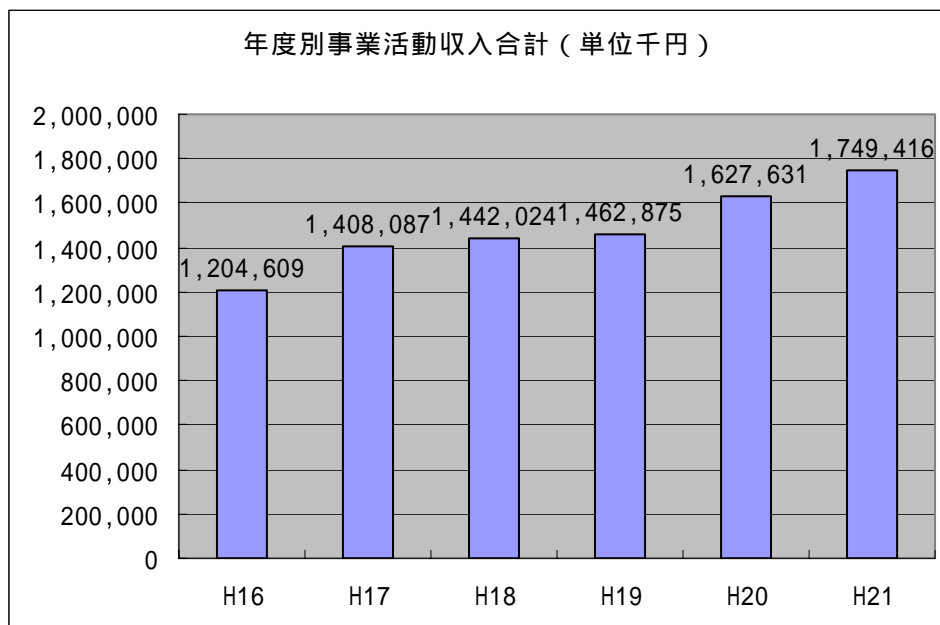
法人独自事業

	事業	業務内容
介護保険事業	訪問介護事業	高齢者介護等ヘルパー派遣
	訪問看護事業	高齢者看護等看護師派遣
	居宅介護支援事業	ケアプラン作成等
	小規模通所介護	高齢者の通所介護サービス
その他事業	有償ホームヘルプ事業	高齢者介護等ヘルパー派遣

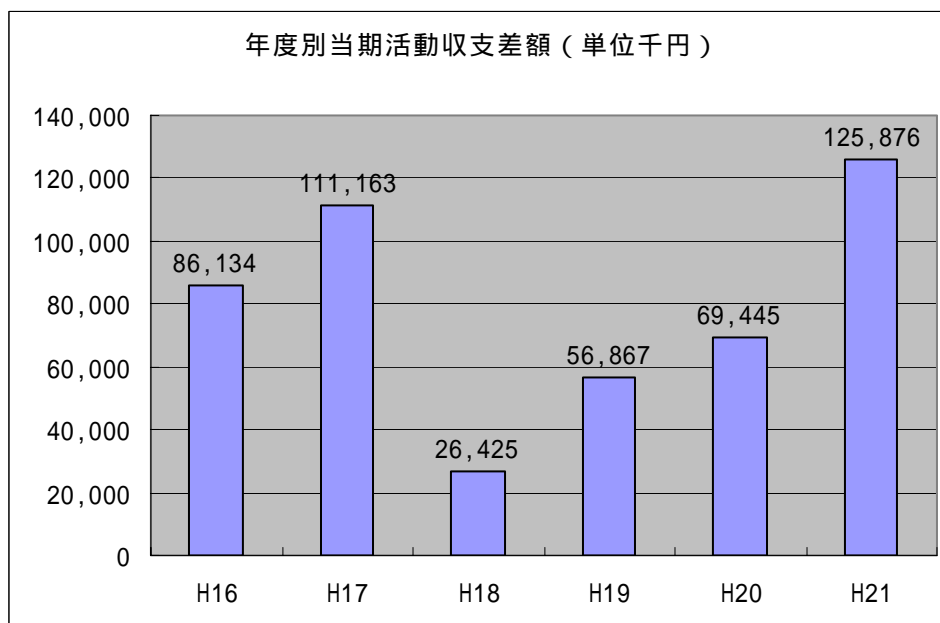
11. 事業成績の推移

事業収支計算書

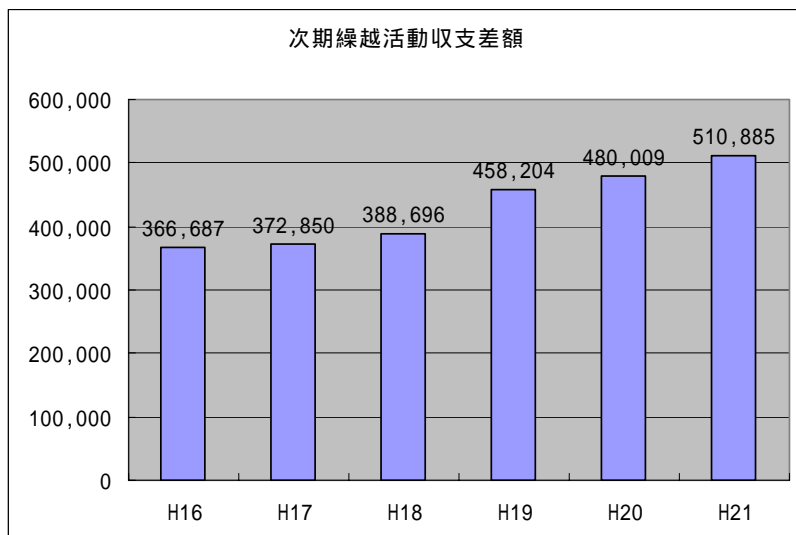
年度別事業活動収入合計の推移



年度別当期活動収支差額の推移

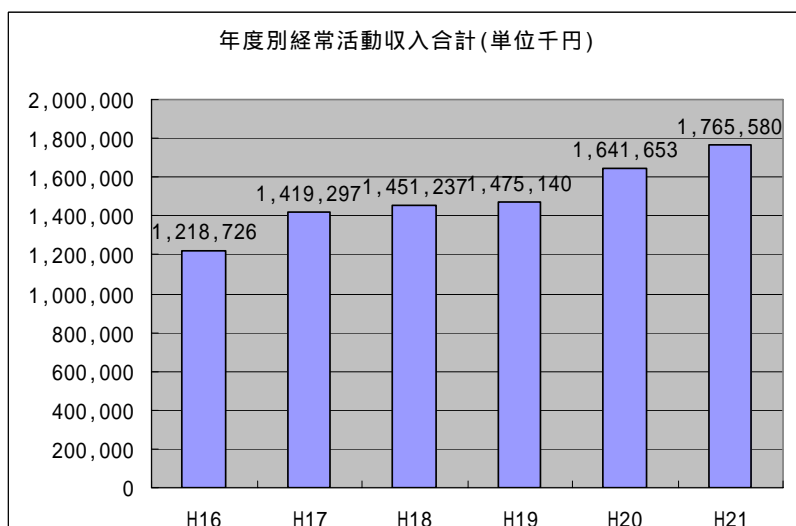


年度別次期繰越活動収支差額の推移

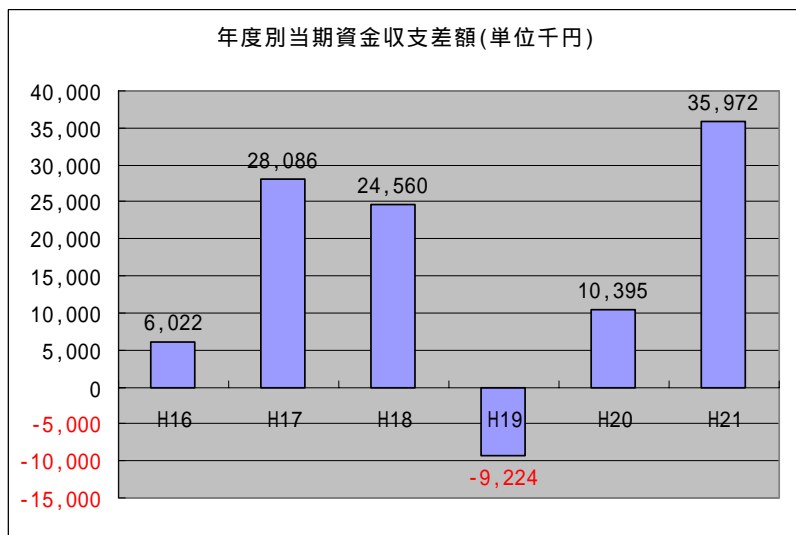


資金収支計算書

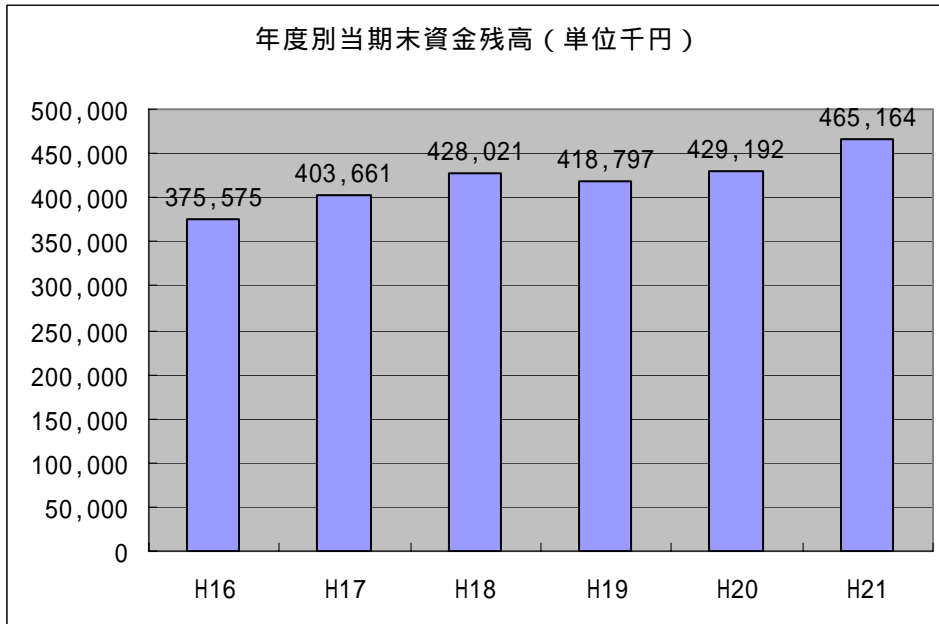
年度別経常活動収入合計



年度別当期末資金残高の推移

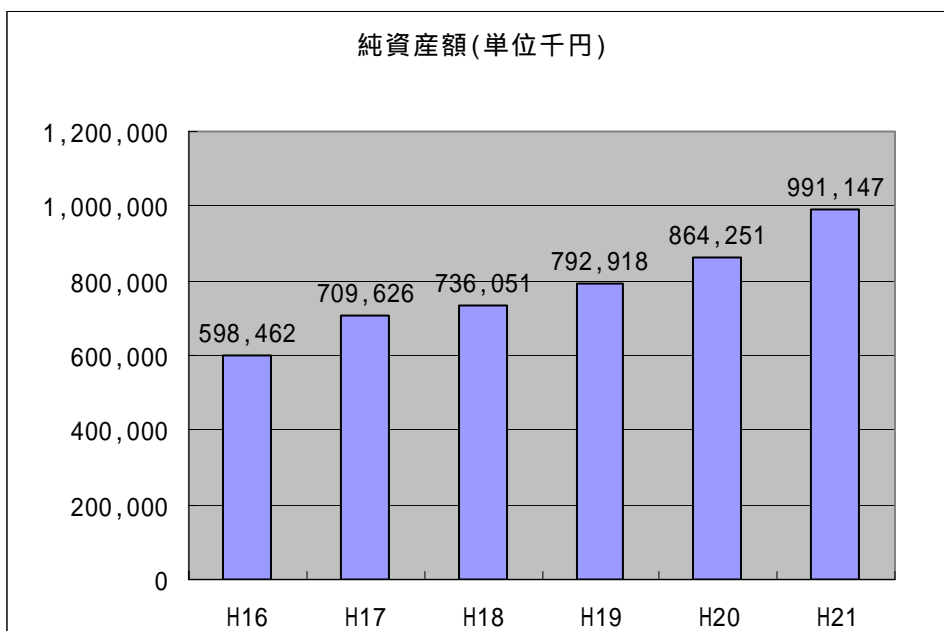


年度別当期末資金残高の推移



純資産

年度別総純資産額の推移



12. 利用者の状況

入所部門

利用状況（平成21年度 単位：人）

年齢別・男女別利用者数（平成22年3月31日現在）

年齢	特別養護老人ホーム			老人保健施設		
	男	女	計	男	女	計
64歳以下	1	0	1	0	2	2
65～69	1	0	1	0	0	0
70～74	2	3	5	1	2	3
75～79	1	4	5	2	2	4
80～84	4	2	6	1	14	15
85～89	1	10	11	2	18	20
90以上	1	19	20	4	29	33
計	11	38	49	10	67	77
平均年齢	78.3	87.9		86.0	87.3	
平均年齢 (平成20年度)	77.5	87.2		83.4	87.3	

年齢	指月園			救護所		
	男	女	計	男	女	計
64歳以下	1	0	1	11	9	20
65～69	3	3	6	8	3	11
70～74	3	7	10	7	5	12
75～79	4	6	10	2	0	2
80～84	2	5	7	4	3	7
85～89	2	6	8	2	2	4
90以上	1	6	7	0	0	0
計	16	33	49	34	22	56
平均年齢	75.9	80.4		68.5	69.3	
平均年齢 (平成20年度)	71.2	84.4		67.1	67.8	

萩市救護所利用者障害状況

重複障害を含む

知的障害者数	精神障害者数	身体障害者数	療育手帳保持者		精神障害者保健福祉手帳保持者			身体障害者手帳保持者		
			A	B	1級	2級	3級	2級	3級	4級
29	35	12	9	4	2	5	1	1	4	2

[入 所]

月	実施	特別養護老人ホーム（50床）			老人保健施設（80床）		
		1日平均	延利用 者数	稼働率	1日平均	延利用 者数	稼働率
4	30	49.0	1,469	97.9%	74.2	2,226	92.8%
5	31	49.5	1,534	99.0%	75.0	2,325	93.8%
6	30	49.1	1,474	98.3%	77.4	2,321	96.7%
7	31	48.5	1,503	97.0%	74.5	2,310	93.1%
8	31	48.5	1,502	96.9%	77.0	2,386	99.4%
9	30	46.1	1,383	92.2%	74.2	2,225	92.7%
10	31	49.9	1,497	96.6%	77.3	2,391	96.4%
11	30	50.0	1,499	99.9%	75.7	2,270	94.6%
12	31	49.5	1,534	99.0%	78.2	2,425	97.8%
1	31	47.8	1,482	98.8%	76.2	2,362	95.2%
2	28	49.0	1,372	98.0%	77.9	2,181	97.4%
3	31	48.8	1,513	97.6%	76.8	2,380	96.0%
計		48.7	17,762	97.3%	76.2	27,802	95.2%
平成20年度		48.5	17,688	96.9%	76.2	27,810	95.2%

月	実施	指月園（50床）			救護所（60床）		
		1日平均	延利用 者数	稼働率	1日平均	延利用 者数	稼働率
4	30	45.0	1,350	90.0%	57.0	1,710	95.0%
5	31	43.3	1,343	86.6%	58.0	1,798	96.7%
6	30	45.1	1,352	90.1%	58.0	1,740	96.7%
7	31	46.0	1,425	91.9%	58.0	1,798	96.7%
8	31	45.9	1,422	91.7%	57.0	1,767	95.0%
9	30	45.6	1,369	91.3%	57.0	1,710	95.0%
10	31	47.5	1,471	94.9%	57.3	1,775	95.4%
11	30	48.0	1,440	96.0%	58.0	1,740	96.7%
12	31	47.6	1,476	95.2%	59.0	1,829	98.3%
1	31	47.0	1,458	94.1%	59.0	1,829	98.3%
2	28	48.1	1,346	96.1%	56.0	1,568	93.3%
3	31	48.0	1,488	96.0%	56.0	1,736	93.3%
計		46.4	16,940	92.8%	57.5	21,000	95.9%
平成20年度		45.8	16,716	91.6%	55.6	20,285	92.6%

[ショートステイ]

月	実施 日数	特別養護老人ホーム(20床)				老人保健施設(空きベッド利用)				指月園		
		実利用 者数	延利用者 数	1日平 均	稼働率	実利用 者数	延利用 者数	1日平 均	稼働率	実利用 者数	延利用 者数	稼働率
4	30	73	483	16.1	80.5%	7	76	-	-	-	-	-
5	31	73	544	17.5	87.5%	4	27	-	-	-	-	-
6	30	77	521	17.4	87.0%	1	6	-	-	-	-	-
7	31	75	524	16.9	84.5%	4	38	-	-	1	8	-
8	31	71	561	18.1	90.5%	3	23	-	-	1	6	-
9	30	75	550	18.3	91.5%	3	19	-	-	-	-	-
10	31	76	541	17.5	87.5%	2	10	-	-	2	10	-
11	30	73	534	17.8	89.0%	5	34	-	-	-	-	-
12	31	67	508	16.4	82.0%	1	6	-	-	-	-	-
1	31	63	492	15.9	79.5%	4	49	-	-	-	-	-
2	28	61	494	17.6	88.0%	4	35	-	-	-	-	-
3	31	75	569	18.4	92.0%	4	37	-	-	-	-	-
計		859	6,321	17.3	86.5%	42	360	-	-	4	24	-
平成20年度		861	6,296	17.2	86.2%	20	147	-	-	5	16	-

[グループホーム]

月	実施 日数	グループホームなごみ(定員18名)			
		実利用者数	延利用者数	1日平均	稼働率
4	30	20	502	16.7	92.3%
5	31	18	545	17.6	97.8%
6	30	18	491	16.4	91.1%
7	31	18	527	17.0	94.4%
8	31	18	504	16.3	90.6%
9	30	17	492	16.4	91.1%
10	31	17	501	16.2	90.0%
11	30	18	513	17.1	95.0%
12	31	17	527	17.0	94.4%
1	31	18	555	17.9	99.4%
2	28	18	492	17.6	97.8%
3	31	18	549	17.7	98.3%
計		215	6,198	17.0	94.4%
平成20年度		218	6,395	17.5	97.3%

要介護度状況

[入 所] (平成 22 年 3 月 31 日現在)

区分	自立	要支援 1	要支援 2	要介護 1	要介護 2	要介護 3	要介護 4	要介護 5	計	平均要介護度	平成 20 年度
特別養護老人ホーム				0	0	5	14	30	49	4.51	4.2
老人保健施設				1	8	26	23	19	77	3.66	3.6
指月園	31	1	1	4	8	1	3	0	49		
グループホーム				0	5	10	3	0	18	2.9	2.4

利用者の介助状況 (平成 22 年 3 月 31 日現在)

食事介助

区分	自立	一部介助	全介助	計
特別養護老人ホーム (入所)	24	7	19	50
老人保健施設 (入所)	15	48	14	77
指月園	45	1	2	48
救護所	52	4	0	56
計	136	60	35	231

入浴介助

区分	一般浴			特別浴	清拭	計
	自立	一部介助	全介助			
特別養護老人ホーム (入所)	0	3	24	21	2	50
老人保健施設 (入所)	0	48	11	18	0	77
指月園	30	15	3	0	0	48
救護所	41	14	0	1	0	56
計	71	80	38	40	2	231

排泄介助

区分	トイレ自立	トイレ介助	トイレ・ポータブル併用	オムツ・トイレ併用	オムツ	カテーテル・その他	計
特別養護老人ホーム (入所)	2	13	1	9	23	2	50
老人保健施設 (入所)	15	11	6	32	12	1	77
指月園	32	12	0	4	0	0	48
救護所	37	0	0	19	0	0	56
計	86	36	7	64	35	3	231

移動介助

区分	独立歩行	杖・介助歩行	歩行器	車椅子・自立	車椅子・半介助	車椅子・全介助	計
特別養護老人ホーム(入所)	3	7	2	1	6	31	50
老人保健施設(入所)	6	7	7	22	10	25	77
指月園	34	8	3	0	1	2	48
救護所	47	5				4	56
計	90	27	12	23	17	62	231

身体拘束状況

利用者・家族の了解を取って転落の危険性が高い人にベッド4本柵を実施しています。

区分	安全ベルト	介護衣	ベッド柵の囲み	その他 (ミトン等)	計
特別養護老人ホーム	0	0	0	0	0
老人保健施設	0	0	2	0	2
計	0	0	2	0	2

通所部門

利用状況(平成21年度 単位:人)

[萩市デイサービスセンターかがやき]

月	実施	かがやき(毎日)定員50名			
	日数	実利用者数	延利用者数	1日平均	稼働率
4	30	124	886	29.5	59%
5	31	125	944	30.5	61%
6	30	127	898	29.9	59.8%
7	31	130	946	30.5	61%
8	31	130	957	30.9	61.8%
9	30	142	1,036	34.5	69%
10	31	139	1,121	36.2	72.4%
11	30	134	1,045	34.8	69.6%
12	31	129	1,106	35.7	71.4%
1	31	132	1,055	34.0	68%
2	28	131	1,029	36.8	73.6%
3	31	130	1,068	34.5	69%
計		1,573	12,091	33.1	66.2%
平成20年度		1,560	11,119	30.5	60.1%

[萩市デイケアセンターかがやき]

月	実施	デイケア定員 50 名			
	日数	実利用者数	延利用者数	1日平均	稼働率
4	21	113	748	35.6	71.2%
5	18	114	655	36.4	72.8%
6	22	113	757	34.4	68.8%
7	22	108	743	33.8	67.6%
8	21	109	711	33.9	67.8%
9	19	112	680	35.8	71.6%
10	21	113	746	35.5	71.0%
11	19	116	686	36.1	72.2%
12	19	109	672	35.4	70.8%
1	20	109	695	34.8	69.6%
2	20	106	706	35.3	70.6%
3	23	104	778	33.8	67.6%
計		1,326	8,577	35.0	70.0%
平成 20 年度		1,425	8,852	36.4	71.4%

[萩市デイサービスセンター楽々園]

月	実施	楽々園（月～金）定員 40 名			
	日数	実利用者数	延利用者数	1日平均	稼働率
4	21	125	667	31.8	79.5%
5	18	117	566	31.4	78.5%
6	22	120	690	31.4	78.5%
7	22	119	594	27.0	67.5%
8	21	114	651	31.0	77.5%
9	19	117	628	33.1	82.8%
10	21	108	674	32.1	80.3%
11	19	117	638	33.6	84.0%
12	19	121	619	32.6	81.5%
1	19	119	618	32.5	81.3%
2	19	123	583	30.7	76.8%
3	22	114	662	30.1	75.3%
計		1,414	7,590	31.4	78.5%
平成 20 年度		1,044	7,396	30.4	76.1%

[萩市デイサービスセンターみしま]

月	実施 日数	見島（月～金）定員 10 名			
		実利用者数	延利用者数	1日平均 4.6	稼働率
4	21	44	96	4.6	46.0%
5	18	32	102	5.7	57.0%
6	22	35	128	5.8	58.0%
7	22	29	114	5.2	52.0%
8	21	24	114	5.4	54.0%
9	19	18	105	5.5	55.0%
10	21	32	99	4.7	47.0%
11	19	32	102	5.4	54.0%
12	19	34	122	6.4	64.0%
1	19	31	88	4.6	46.0%
2	19	27	95	5.0	50.0%
3	22	27	109	5.0	50.0%
計		474	1,274	5.3	53.0%
平成20年度		411	1,506	6.2	62.0%

[萩市中津江デイサービスセンターなごみ]

月	実施 日数	なごみ（毎日）定員 35 名			
		実利用者数	延利用者数	1日平均	稼働率
4	30	85	741	24.7	70.6%
5	31	83	751	24.2	59.1%
6	30	83	710	23.7	67.7%
7	31	85	779	25.1	71.7%
8	31	81	742	23.9	68.3%
9	30	83	729	24.3	69.4%
10	31	91	811	26.2	74.9%
11	30	84	739	24.6	70.3%
12	31	81	708	22.8	65.1%
1	31	74	640	20.6	58.9%
2	28	69	610	21.8	62.3%
3	31	74	697	22.5	64.3%
計		973	8,657	23.7	67.7%
平成20年度		1,103	9,271	25.4	72.6%

[萩市無田ヶ原口デイサービスセンターおとずれ]

月	実施 日数	おとずれ(月～金)定員 30 名			
		実利用者数	延利用者数	1日平均	稼働率
4	21	44	319	15.2	50.6%
5	18	42	267	14.8	49.3%
6	22	43	319	14.5	48.3%
7	22	45	326	14.8	49.3%
8	21	48	313	14.9	49.7%
9	19	44	296	15.6	52.0%
10	21	47	336	16.0	53.3%
11	19	49	317	16.7	55.7%
12	19	48	322	16.9	56.3%
1	19	49	316	16.6	55.3%
2	19	52	353	18.6	62.0%
3	22	56	471	21.4	71.3%
計		567	3,955	16.3	54.3%
平成20年度		384	2,550	10.5	35.0%

[田万川小規模デイホームうたたね]

月	実施 日数	うたたね(毎日)定員 20 名			
		実利用者数	延利用者数	1日平均	稼働率
4	30	31	310	10.3	51.5%
5	31	33	298	9.6	48.0%
6	30	33	300	10.0	50.0%
7	31	33	293	9.5	47.5%
8	31	33	278	9.0	45.0%
9	30	32	300	10.0	50.0%
10	31	32	292	9.4	47.0%
11	30	32	282	9.4	47.0%
12	31	33	282	9.1	45.5%
1	31	34	269	8.7	43.5%
2	28	32	257	9.2	46.0%
3	31	33	306	9.9	49.5%
計		391	3,467	9.5	47.5%
平成20年度		382	3,364	9.2	46.1%

[小規模デイホーム朝陽の家]

月	実施 日数	朝陽の家（月～金）定員 10 名			
		実利用者数	延利用者数	1日平均	稼働率
4	25	19	217	8.7	87.0%
5	23	19	205	8.9	89.0%
6	26	18	223	8.6	86.0%
7	26	19	230	8.8	88.0%
8	26	18	198	7.6	76.0%
9	23	19	197	8.6	86.0%
10	26	18	211	8.1	81.0%
11	23	20	174	7.6	76.0%
12	23	17	177	7.7	77.0%
1	23	16	158	6.9	69.0%
2	23	19	165	7.2	72.0%
3	26	16	183	7.0	70.0%
計		218	2,338	7.8	78.0%
平成20年度		192	2,118	8.7	87.2%

要介護度状況（平成21年度3月中利用者）

[通所介護]

区分	要支援	要支援	要介護	要介護	要介護	要介護	要介護	計
萩市デイサービスセンターかがやき	2	9	19	39	36	16	9	130
萩市デイサービスセンター楽々園	10	24	23	13	3	0	0	73
萩市デイサービスセンターみしま	2	2	3	1	2	1	1	12
萩市デイサービスセンターなごみ	0	6	9	14	24	10	11	74
萩市デイサービスセンターおとずれ	4	6	19	14	10	2	1	56
田万川デイホームうたたね	0	2	10	7	6	3	5	33
小規模デイホーム朝陽の家	1	3	3	2	4	3	0	16
計	19	52	86	90	85	35	27	394

[通所リハビリテーション]

区分	要支援	要支援	要介護	要介護	要介護	要介護	要介護	計
萩市デイケアセンターかがやき	3	24	13	29	20	13	2	104

訪問部門

利用状況（平成 21 年度 単位：人）

[ヘルパーステーションかがやき]

月	実施 日数	ヘルパーステーション					
		介護保険			障害者		
		実利用者数	延利用者数	1日平均	実利用者数	延利用者数	1日平均
4	30	155	1,753	58.4	4	11	0.4
5	31	148	1,670	53.9	4	11	0.4
6	30	148	1,656	55.2	5	11	0.4
7	31	153	1,696	54.7	3	7	0.2
8	31	151	1,644	53.0	3	6	0.2
9	30	153	1,643	54.8	6	9	0.3
10	31	157	1,658	53.5	6	15	0.5
11	30	146	1,572	52.4	5	9	0.3
12	31	149	1,655	53.4	5	15	0.5
1	31	147	1,512	48.8	4	11	0.4
2	28	153	1,502	53.6	4	9	0.3
3	31	154	1,690	54.5	5	11	0.4
計		1,814	19,651	53.8	54	125	0.3
平成 20 年度		1,896	20,698	56.7	270	2,657	7.3

[訪問看護ステーションかがやき]

月	実施 日数	訪問看護ステーション		
		実利用者数	延利用者数	1日平均
4	21	20	134	6.4
5	18	20	114	6.3
6	22	20	139	6.3
7	22	22	138	6.3
8	21	20	118	5.6
9	19	20	112	5.9
10	21	21	124	5.9
11	19	19	122	6.4
12	19	18	125	6.6
1	19	20	131	6.9
2	19	20	125	6.6
3	22	18	123	6.8
計		238	1,505	6.2
平成 20 年度		218	1,722	7.1

[指定居宅介護支援事業所]

月	ケアプラン作成数						合計
	かがやき			楽々園			
	介護保険	介護予防	小計	介護保険	介護予防	小計	
4	228	27	255	116	22	138	393
5	223	27	250	113	22	135	385
6	229	25	254	116	23	139	393
7	224	22	246	115	25	140	386
8	222	22	244	120	27	147	391
9	228	23	251	121	23	144	395
10	234	22	256	124	21	145	401
11	230	20	250	126	18	144	394
12	223	20	243	127	17	144	387
1	213	20	233	124	18	142	375
2	214	16	230	122	20	142	372
3	224	14	238	129	20	149	387
計	2,692	258	2,950	1,453	256	1,709	4,659
平成 20 年度	2,771	399	3,170	1,486	300	1,786	4,956

要介護度状況（平成 22 年度 3 月利用者）

[訪問介護]（平成 21 年 3 月利用者）

区分	要支援	要支援	要介護	要介護	要介護	要介護	要介護	計
萩市ヘルプーステーションかがやき	10	42	33	22	24	12	11	154
平成 20 年度(平成 21 年 3 月)	13	42	28	27	26	11	9	156

[訪問看護]（平成 22 年 3 月利用者）

区分	医療保険	要支援	要支援	要介護	要介護	要介護	要介護	要介護	計
萩市訪問看護ステーションかがやき	3	0	2	0	2	5	1	5	18
平成 20 年度(平成 21 年 3 月)	3	0	1	0	4	3	2	3	16

[指定居宅介護支援事業] (平成 22 年 3 月利用者)

区分	要支援	要介護 1	要介護 2	要介護 3	要介護 4	要介護 5	計
指定居宅介護支援事業所かがやき	14	55	70	50	30	19	238
指定居宅介護支援事業所楽々園	20	46	36	23	11	13	149
計	34	101	106	73	41	32	387
平成 20 年度(平成 21 年 3 月)	50	85	110	90	38	20	393