

平成 20 年度

事 業 報 告 書

社会福祉法人 萩市社会福祉事業団

# 平成 20 年度社会福祉法人 萩市社会福祉事業団事業報告書

## 事業団事務局

1 . 総括	2
2 . 社会福祉法人萩市社会福祉事業団組織図	4
3 . 沿革	5
4 . 職員の状況	7
5 . 職員の採用・退職状況	8
6 . 理事会の開催状況	9
7 . 評議員会の開催状況	9
8 . 監査の開催状況	9
9 . 事業団会議・研修の開催状況	10
10 . 事業の概況	15
11 . 事業成績の推移	16
12 . 利用者の状況	
施設部門	18
通所部門	22
訪問部門	27

## 事業団事務局

### 1. 総括

本年度において、日本の経済は、7月に発生した米国のサブプライム問題から未曾有の経済危機に直面しました。多くの企業において経営状況が悪化し、企業倒産が起こったり、生産調整が行われたりしました。その結果、新卒採用者の内定の取消しや大量のリストラ等の雇用状況の悪化がもたらされました。

一方、福祉の現場でも、急速に進む少子高齢化による社会保障費の増加を抑制するために政府が行ってきた制度改革、あるいは近年における新興国の著しい経済発展による資源高等からくるガソリン等の高騰により経営状況が悪化しました。その結果、厳しい現場を敬遠して職員が集まらなかった状況に、職員処遇の低下を招いたこともあって介護現場における人材不足が深刻化し、介護保険制度の崩壊も懸念されるなどの大きな社会問題が生じました。

政府は、このような状況を改善するために経済連携協定(EPA)に基づき外国人労働者を受入れたり、介護職員の処遇改善を図るため、平成21年度の介護報酬改正において介護報酬等の引上げを行うなどの処置をとりました。

こうした社会情勢下において、当法人は、4月から新しく萩市より萩市救護所及び萩市無田ヶ原口・福祉複合施設おとずれの指定管理を受けました。

萩市救護所では利用者処遇の向上を図るため全居室にエアコンの整備を行い、健康面、精神面に配慮した処遇に努めました。また、厨房をオール電化し、新しく萩・福祉複合施設かがやきに続く第2のセントラル・キッチンを作りました。これにより、萩・福祉複合施設かがやきで行っている毎日700食を超えるセントラル・キッチン方式における最大のリスクであった、「万一、食中毒等が発生したときに対応できる他の事業所が無い」というリスクを解消し、非常時におけるお互いの支援体制及び福祉施設の役割の強化を図ることができました。

萩市無田ヶ原口・福祉複合施設おとずれでは、介護予防の充実を図るためマシントレーニング機器を購入しました。今後は、地域住民へ開放を図り、地域住民の介護予防啓発に取り組んでいきたいと考えています。

当法人における今後の最優先課題として職員の確保があげられます。萩市では、今後ますます少子高齢化が進み、人材の確保が困難なものとなってきます。優秀な人材を確保するためには職員の定着率や新卒者の採用を増やさなければなりません。そのためにも職員の処遇向上は欠かせないものとなっています。給与面だけでなく、職員研修や人事考課の充実を図らなければならないと考えています。

今年度は事業目標としてあげていました職員資質の向上において、引き続き接遇研修としてのミニ研修や職員のレベルアップを図るための職能研修を実施しました。また、人事考課の充実を図るため、職能要件の充実と職員研修の履歴、取得資格等を共有化するためのシステム構築を行いました。

中・長期計画にあげていました「新しい住まいの創設」では、萩市救護所及び萩市指月園の建替え並びにケアハウスの新設について、萩市と前向きな協議ができました。

経営面では、今年度2つの新規事業を開始したことから、車両、備品等の設備投資等に負担が生じましたが、経営を圧迫していた原油価格の値上がり率が7月をピークに下落に転じたこともあり、ある程度の経営実績を残すことができました。

詳細としては、事業活動計算書においては、事業活動収入計 1,627,631 千円(前年比 11.3%増)、事業活動支出計 1,550,735 千円(前年比 11.1%増)、事業活動収支差額 76,895 千円(前年比 15.2%増)となりました。事業活動外収支差額 7,320 千円(前年比 25.8%減)を差引き経常収支差額は、69,575 千円(前年比 22.3%増)となりました。特別収支差額は 130 千円で当期活動収支差額は 69,445 千円(前年比 22.1%増)となりました。

また、資金収支計算書においては、経常活動収入計 1,641,653 千円(前年比 11.2%増)、経常活動支出計 1,536,028 千円(前年比 11.6%増)、経常活動等資金収支差額 105,625 千円(前年比 5.7%増)となりました。施設整備等支出において新規事業所の備品・車両等の購入等により 47,805 千円(前年比 7.1%減)の固定資産取得支出、財務活動等支出において、財政安定化資金積立預金・退職金積立等の積立預金として 63,030 千円(前年比 12%減)の支出を行い、当期資金収支差額は、10,395 千円(前年比 235.7%増)となりました。

### 事業活動計算書(単位千円)

( )内は、昨年度との比較による増減

事業活動収入計	事業活動支出計	事業活動収支差額
1,627,631(11.3%)	1,550,735(11.1%)	76,895(15.2%)

事業活動外収入計	事業活動外支出計	事業活動外収支差額
11,082(17.7%)	18,403( 4.6%)	7,320( 25.8%)

特別収入計	特別支出計	特別収支差額	当期活動収支差額
1,970	2,100	130	69,445(22.1%)

他会計区分・会計区分繰入金収入、繰入金支出は内部相殺にて除いています。

前期繰越活動収支差額	その他の積立金取崩額	その他の積立金繰入額	次期繰越活動収支差額
445,564	0	35,000	480,009(7.7%)

### 資金収支計算書(単位千円)

経常活動収入計	経常活動支出計	経常活動等資金収支差額
1,641,653(11.2%)	1,536,028(11.6%)	105,625(5.7%)

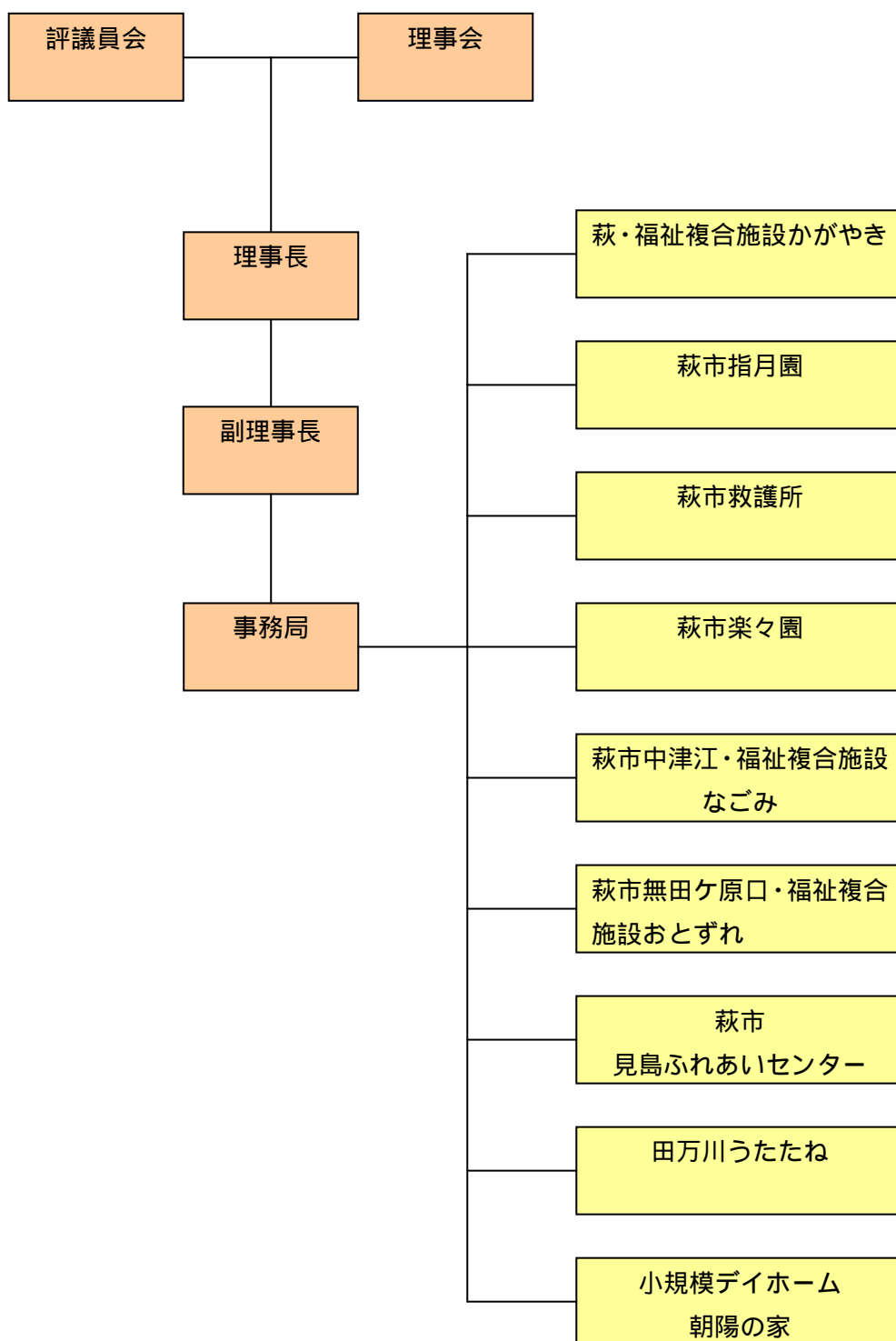
施設設備等収入計	施設整備等支出計	施設設備等資金収支差額
1,970(%)	47,805(7.1%)	45,835( 10.9%)

財務活動等収入計	財務活動等支出計	財務活動等資金収支差額
14,116(%)	63,509(%)	49,393( 12.0%)

他会計区分・会計区分繰入金収入、繰入金支出は内部相殺にて除いています。

当期資金収支差額合計	前期末支払資金残高	当期末支払資金残高
10,395(235.7%)	418,796	429,192(2.1%)

2. 社会福祉法人萩市社会福祉事業団組織図



3 . 沿革

社会福祉法人 萩市社会福祉事業団の沿革	
平成 16 年 2 月	<p>社会福祉法人 萩市社会福祉事業団設立（2月20日設立認可）</p> <p>基本金：基本財産特定預金 3,000,000 円(萩市出資)</p> <p>本部住所：〒758 - 0061 山口県萩市大字椿字門田 3460 番地 2</p>
平成 16 年 4 月	<p>事業開始</p> <p>平成 12 年 4 月から萩市社会福祉協議会に運営委託していた萩・福祉複合施設かがやき、楽々園、見島高齢者生活福祉センター、基幹型在宅介護支援センターを引継ぎ萩市社会福祉事業団として事業開始する。</p> <p>萩・福祉複合施設かがやき</p> <p>住所：〒758 - 0061 山口県萩市大字椿字門田 3460 番地 2</p> <p>1 階 在宅福祉複合部門</p> <p>萩市デイサービスかがやき 定員：一般 50 名・痴呆 10 名</p> <p>デイケアセンターかがやき 定員：40 名</p> <p>萩市ヘルパーステーションかがやき</p> <p>萩市訪問看護ステーションかがやき</p> <p>萩市指定居宅介護支援事業所かがやき</p> <p>萩市在宅介護支援センターかがやき</p> <p>2 階 萩市老人保健施設かがやき 定員：80 名</p> <p>3 階 萩市特別養護老人ホームかがやき</p> <p>定員：入所 50 名 ショートステイ 20 名</p> <p>楽々園</p> <p>住所：〒758 - 0063 山口県萩市大字山田 4293 番地 1</p> <p>1 階</p> <p>萩市デイサービスセンター楽々園 定員：一般 30 名</p> <p>萩市在宅介護支援センター楽々園</p> <p>萩市指定居宅介護支援事業所楽々園</p> <p>2 階 萩市こどもデイサービスセンター 定員：4 名</p> <p>萩市見島高齢者生活福祉センター</p> <p>住所：〒758 - 0701 山口県萩市見島 35 番地 1</p> <p>萩市見島高齢者生活福祉センターデイサービス 定員：15 名</p> <p>萩市見島高齢者生活福祉センター 定員：10 名</p> <p>萩市基幹型在宅介護支援センター</p> <p>住所：〒758 - 0041 山口県萩市江向 510 番地</p> <p>萩市基幹型在宅介護支援センター</p> <p>萩・福祉複合施設かがやきへ介護予防センターを併設</p> <p>萩・福祉複合施設かがやきに介護予防センターとしてパワーリハビリテーションセンターを増築し事業開始する。</p>

平成 16 年 7 月	萩・福祉複合施設かがやき厨房改築 かがやきの厨房設備をオール電化へ変更。 新調理（クックチル・真空調理等）の導入を開始する。
平成 16 年 12 月	職員用駐車場の整備 デイケア定員の変更 デイケアセンターの定員を 60 名へ変更
平成 17 年 3 月	萩市養護老人ホーム指月園指定管理者となる。（平成 17 年 4 月 1 日） 指月園 平成 17 年 3 月 1 日より運営開始 住所：〒758 - 0011 山口県萩市椿東 1460 番地 養護老人ホーム 指月園 定員：50 名 萩市中津江・福祉複合施設なごみ指定管理者となる。（平成 17 年 4 月 1 日） 萩市中津江・福祉複合施設なごみ 平成 17 年 4 月 1 日より運営開始 住所：〒758 - 0011 山口県萩市椿東 315 番地 6 萩市中津江デイサービスセンターなごみ 定員：15 名 萩市中津江認知症高齢者グループホームなごみ 2 ユニット 定員 18 名 萩市中津江在宅介護支援センターなごみ 市町村合併により施設名の変更 萩市見島高齢者生活福祉センター（総称） 萩市見島ふれあいセンター 萩市見島高齢者生活福祉センターデイサービス 萩市デイサービスセンターみしま 萩市見島高齢者生活福祉センター 萩市高齢者生活支援ハウスみしま
平成 17 年 6 月	田万川うたたね開設 田万川うたたね 住所：〒759-3111 山口県萩市大字上田万 2678 田万川小規模デイホームうたたね 定員:10 名 萩市在宅介護支援センターうたたね
平成 17 年 9 月	萩市中津江デイサービスセンターなごみの定員変更 定員 15 名 20 名
平成 17 年 10 月	萩市デイサービスセンターみしまの定員変更 定員 15 名 10 名 萩・福祉複合施設かがやき指定管理者となる。
平成 18 年 4 月	萩市楽々園の指定管理者となる。 萩市生きがいと健康の村の指定管理者となる。 萩市かがやき介護予防センター指定管理者となる。 萩市中津江デイサービスセンターなごみの定員変更 定員 20 名 30 名 萩市デイサービスセンターかがやき認知症デイの廃止、定員変更 定員 60 名 50 名 萩市見島ふれあいセンター指定管理者となる。
平成 19 年 4 月	小規模デイホーム朝陽の家運営開始

	<p>小規模デイホーム朝陽の家 住所：〒753-0101 山口県萩市大字佐々並 1637 番地 小規模デイホーム 朝陽の家 定員:10 名</p>
平成 19 年 5 月	萩市中津江デイサービスセンターなごみの定員変更 定員 30 名 35 名
平成 19 年 10 月	田万川うたたね新規デイサービス開設 (2 単位目) 定員:10 名
平成 20 年 4 月	<p>萩市救護所及び萩市無田ヶ原口・福祉複合施設おとずれの指定管理者となる。 萩市救護所 住所：〒758-0011 山口県萩市大字椿東 1448 定員 60 名</p> <p>萩市無田ヶ原口・福祉複合施設おとずれ 住所：〒758-0011 山口県萩市大字椿東 3143-1 萩市無田ヶ原口デイサービスセンターおとずれ 定員 30 名 萩市無田ヶ原口高齢者生活支援ハウスおとずれ 定員 11 名 萩市無田ヶ原口在宅介護支援センターおとずれ</p>

#### 4. 職員の状況 (平成 21 年 3 月 31 日現在)

職 種	正職員	嘱託職員	臨時職員	計
医師	0	1	0	1
施設長・管理者	18	1	0	19
理学療法士・作業療法士	3(4)	0	0	3(4)
ソーシャルワーカー (相談員)	20	0	2	22
看護師・准看護師	25(27)	0	10	35(37)
介護職員 (登録ヘルパーを含む)	89	0	115	204
管理栄養士・栄養士	5	0	0	5
介護支援専門員	10(11)	0	0	10(11)
保育士	0	0	3	3
事務員	8	0	1	9
技術員	1	0	20	21
合 計	179	2	151	332

( ) は管理者兼務者を再掲した数



## 5. 職員の採用・退職状況

職員の退職により欠員が生じた場合や新規事業のため、随時職員の採用を実施し、補充人事を行った。平成20年度の採用者及び退職者状況は、次表のとおりである。

### 採用者状況

職 種	正職員	臨時職員	計
相談員	2		2
看護職員	3	2	5
介護職員	11	28	39
作業療法士	1		1
その他		2	2
合 計	17	32	49

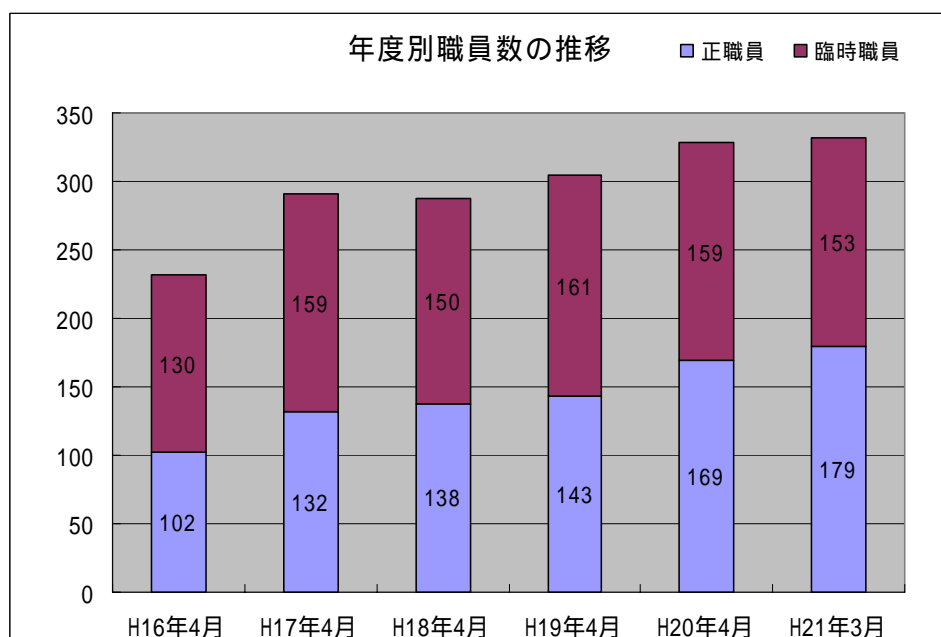
### 退職者状況

職 種	正職員	臨時職員	計
相談員	3		3
看護職員		3	3
介護職員	3	17	20
その他		2	2
合 計	6	22	28

### 退職理由

	正規職員	臨時職員	計
1. 定 年 退 職	1		1
2. 結 婚	2	1	3
3. 親 の 介 護	1		1
4. 主人の転勤		2	2
5. 学 校 進 学		1	1
6. 看護学校卒業		3	3
7. 自 己 都 合	2	15	17
合 計	6	22	28

### 職員の推移



## 6. 理事会の開催状況

開催数	開催年月日	出席者数	議題等
第1回	H20.5.19	7名	1. 議決事項 (1) 第1号 平成19年度第三次補正予算(案)について (2) 第2号 評議員の選任について (3) 第3号 平成19年度決算報告・事業報告及び監査報告について (4) 第4号 組織規程の変更について
第2回	H21.2.17	8名	1. 議決事項 (1) 第1号 定款変更について (2) 第2号 平成20年度収支補正予算書(案)について (3) 第3号 平成21年度事業計画(案)及び収支予算(案)について (4) 第4号 規程等変更(案) について (5) 第5号 第三者委員の選任について

## 7. 評議員会の開催状況

開催数	開催年月日	出席者数	議題等
第1回	H20.5.16	12名	1. 議決事項 (1) 第1号 平成19年度第三次補正予算(案)について (2) 第2号 理事の選任について (3) 第3号 平成19年度決算報告・事業報告及び監査報告について
第2回	H21.2.13	16名	1. 議決事項 (1) 第1号 定款変更について (2) 第2号 平成20年度収支補正予算書(案)について (3) 第3号 平成21年度事業計画(案)及び収支予算(案)について

## 8. 監査の開催状況

### (1) 平成20年度定期監査

開催数	開催年月日	出席者	監査事項
第1回	H20.5.8	1. 監事  2. 立会人 事務局長 事務局係長 事務局主任 会計担当  公認会計士	平成19年度決算報告・事業報告 1. 監査事項 (1) 決算状況報告・事業報告 (2) 会計諸帳簿報告 (3) 契約・入札・理事長専決事項等

第 2 回	H20.11.20	1. 監事  2. 立会人 事務局長 事務局係長 事務局主任 会計担当  公認会計士	平成 20 年度上期(平成 20 年 4 月～9 月) 1. 監査事項 (1) 会計諸帳簿報告 (2) 契約・入札・理事長専決事項等 (3) 経営状況報告 (4) 平成 20 年度山口県指導監査報告
-------	-----------	--	--

## 9. 事業団会議・研修の開催状況

### 会議

管理者会議	12 回
各事業所会議	12 回
感染委員会	8 回

### 研修

#### 外部研修参加者(法人全体)

日付	研修内容	開催地	参加者
H20.4.15	居宅介護支援事業所研修会	萩市	1 名
H20.5.8	平成 20 年度福祉用具・住宅改修研修会(初級研修)	山口市	2 名
H20.5.9	H20 年度山口県宅老所・グループホーム連絡会総会・研修会	山口市	1 名
H20.5.10	介護予防のリハビリ・レク講習会 in 福岡	福岡県	1 名
H20.5.11	社会福祉法人経営者研修会-人事管理コース-について	神奈川県	1 名
H20.5.15	平成 20 年度 山口県老人福祉施設運営研修会	山口市	1 名
H20.5.24	リーダーシップ・メンバーシップ腕磨き	防府市	2 名
H20.5.28	平成 20 年度訪問介護テーマ別技術向上研修	山口市	2 名
H20.5.28	平成 20 年度認知症介護実践研修(実践者研修)	山口市	1 名
H20.5.30	平成 20 年度山口県デイサービスセンター協議会{管理者研修会}	山口市	2 名
H20.5.31	介護研究セミナー	山口市	1 名
H20.6.3	平成 20 年度訪問介護テーマ別技術向上研修	山口市	2 名
H20.6.4	平成 20 年度第 1 回公開講座「自宅でできる床ずれケア」	萩市	1 名
H20.6.5	平成 20 年度山口県介護支援専門員更新研修(専門研修)	山口市	3 名
H20.6.11	平成 20 年度訪問介護テーマ別技術向上研修	山口市	2 名
H20.6.12	山口県老人福祉施設相互研修会	山口市	2 名
H20.6.13	認定調査員【新規】研修参加	山口市	2 名
H20.6.13	第 4 回会長表彰記念講演会	山口市	1 名

H20.6.19	平成 20 年度認知症高齢者グループホーム職員研修（第 1 回）	山口市	1 名
H20.6.19	不在者投票事務研修会	山口市	2 名
H20.6.20	平成 20 年度訪問介護テーマ別技術向上研修	山口市	1 名
H20.6.22	平成 20 年度 山口県デイサービスセンター協議会職員研修会 （第 1 回）「監査基準・加算減算・リスク管理」	山口市	5 名
H20.6.25	平成 20 年度訪問介護テーマ別技術向上研修	山口市	2 名
H20.6.25	平成 20 年度山口県老人保健施設協議会第 1 回看護・介護部会	山口市	3 名
H20.6.30	「ヒューマンエラーを防ぐ」リスク感性を磨こう～身近な環境から事故を防ぐ～	防府市	1 名
H20.7.2	福祉用具・住宅改修実務講座	山口市	1 名
H20.7.5	クレーム対応実践研修会	山口市	1 名
H20.7.5	福祉用具・住宅改修研修会（中級研修）	山口市	1 名
H20.7.9	平成 20 年度老人福祉施設中堅職員（第 1 部）研修「第 1 回」	山口市	2 名
H20.7.10	平成 20 年度訪問介護サービス提供責任者研修（初級研修）	山口市	1 名
H20.7.11	「介護サービス情報の公表」制度に係る事業者説明会	萩市	3 名
H20.7.12	福祉用具プランナー研修について	福岡県	1 名
H20.7.14	平成 20 年度訪問介護サービス提供責任者研修（初級研修）	山口市	1 名
H20.7.15	平成 20 年度介護保険請求担当職員研修会 栄養ケアマネジメント加算	山口市	1 名
H20.7.17	平成 20 年度老人福祉施設中堅職員（第 1 部）研修「第 2 回」	山口市	1 名
H20.7.18	第 14 回日本心臓リハビリテーション学会	大阪府	1 名
H20.7.24	平成 20 年社会福祉法人等主任・係長研修会	山口市	9 名
H20.7.25	平成 20 年度山口県デイサービスセンター協議会「管理者特別研修会」	山口市	2 名
H20.8.1	平成 20 年度 第 1 回支援相談員部会	山口市	1 名
H20.8.2	生活習慣病・介護予防活動の中での看護師の役割	防府市	1 名
H20.8.4	平成 20 年度老人福祉施設中堅職員研修（第 2 部）	山口市	2 名
H20.8.6	北浦地区特別養護老人ホーム・居宅介護支援事業所部会研修	萩市	2 名
H20.8.6	平成 20 年度福祉 Q C 講座～基礎編～ ～お客様に満足していただける施設になるために～	山口市	2 名
H20.8.7	平成 20 年度安全運転管理者等講習会	萩市	3 名
H20.8.10	平成 20 年度山口県老人保健施設協議会第 1 回リハビリテーション部会研修会	山口市	2 名
H20.8.11	山口県福祉総合相談支援センター協議会研修会	山口市	1 名
H20.8.17	平成 20 年度山口県デイサービスセンター協議会職員研修会（第 2 回）「デイサービスを見つめなおす」～デイサービスの役割と職員としてのマナー～	山口市	3 名
H20.8.19	居宅介護支援事業所研修会	萩市	1 名
H20.8.20	北浦地区特別養護老人ホーム職員研修会（総務部会）	阿武町	2 名

H20.8.22	老施協養護部会生活相談員等研修会	山口市	1名
H20.8.28	平成20年度 地域保健関係職員研修会	萩市	1名
H20.9.3	第40回中国地区老人福祉施設研究大会	鳥取県	3名
H20.9.4	情報セキュリティ講演会	山口市	1名
H20.9.6	平成20年度第1回山口県・住環境・福祉機器研究会(福祉用具基礎研修)	防府市	1名
H20.9.10	平成20年度 介護支援専門員更新研修(専門研修課程)	山口市	3名
H20.9.10	平成20年度看護師等実習指導講習会	広島県	1名
H20.9.11	平成20年度訪問介護サービス提供責任者研修	山口市	2名
H20.9.13	認知症の人々へのケア	防府市	3名
H20.9.24	平成20年度 感染症対策研修会	山口市	2名
H20.9.25	平成20年度介護支援専門員実務従事者基礎研修	山口市	2名
H20.9.25	介護予防サービス従事者研修会	山口市	1名
H20.9.27	北浦地区デイサービス部会	長門市	1名
H20.9.28	H20年度萩地域リハビリテーション研究会第1回介護研修会	萩市	2名
H20.10.2	北浦地区特別養護老人ホーム職員研修会(看護師部会)	美祢市	1名
H20.10.9	H20年度中国ブロック地域包括・在宅介護支援センター研修会	山口市	2名
H20.10.14	居宅介護支援事業所研修会	萩市	1名
H20.10.14	平成20年度老人福祉施設看護職員研修	山口市	1名
H20.10.15	平成20年度認知症介護実践研修	山口市	1名
H20.10.23	北浦地区特別養護老人ホーム研修会	長門市	1名
H20.10.25	2008年度 社会福祉士実習指導者講習会	福岡県	1名
H20.10.25	魅力ある教育プログラムを企画運営する為に	防府市	2名
H20.11.1	平成20年度山口県老人保健施設協議会第2回看護・介護部会	山口市	3名
H20.11.5	2008年度関係者のための成年後見活用講座	山口市	2名
H20.11.6	平成20年度サービス提供責任者研修	福岡県	2名
H20.11.7	いのちと向き合う看護	防府市	1名
H20.11.9	第15回地域リハビリテーション研修会	山口市	1名
H20.11.9	平成20年度第2回山口県・住環境・福祉機器研究会(医療・保健・福祉関係者のための製図教室)	山口市	1名
H20.11.11	平成20年度萩社会保険委員会支部研修会	萩市	1名
H20.11.12	介護予防セミナー	島根県	1名
H20.11.15	2008年度 社会福祉士実習指導者講習会	広島県	2名
H20.11.15	根拠ある感染予防対策	防府市	2名
H20.11.19	北浦地区特別養護老人ホーム職員研修会(生活相談員・介護支援専門員)	萩市	1名
H20.11.19	メンタルヘルス講習会	山口市	2名
H20.11.21	平成20年山口県老人保健施設協議会第2回支援相談員部会	山口市	1名
H20.11.22	第5回認知症ケア研修会 IN 福山	広島県	2名

H20.11.26	学ぼう！役立つ観察技術	防府市	2名
H20.11.27	平成20年度社会福祉法人等会計研修会	山口市	1名
H20.12.4	山口県デイサービスセンター協議会西部地区職員研修会	美祢市	3名
H20.12.5	虐待及び事故に関するリスクマネジメント	山口市	4名
H20.12.5	平成20年度介護技術基礎研修会	山口市	2名
H20.12.5	鬱を知る、治す、見守る	防府市	1名
H20.12.7	山口県デイサービスセンター協議会「通所介護の認知症ケア」	山口市	3名
H20.12.8	平成20年度 介護福祉士養成実習指導者特別研修会	山口市	3名
H20.12.8	業務用電化厨房施設「倉敷成人病センター」見学セミナー	岡山県	1名
H20.12.12	平成20年度老人福祉施設等リハビリテーション研修会	山口市	2名
H20.12.13	人材不足・重度化する現場をケアするヒントとアイデアセミナー	山口市	1名
H20.12.14	「認知症の人の生活ケア」	山口市	1名
H20.12.19	特定給食施設等研修会	山口市	1名
H20.12.21	平成20年度 山口県介護保険研究大会	山口市	5名
H21.1.27	在介出張・訪問調査の研修	萩市	1名
H21.1.29	平成20年度山口県デイサービスセンター協議会 東部地区職員研修会	周南市	3名
H21.1.30	バリデーションの実践テクニック	山口市	3名
H21.1.30	老人福祉テーマ別研修(テーマ「ストレスマネジメント」)	山口市	1名
H21.2.2	介護保険施設看護職員研修	防府市	2名
H21.2.4	個別ケア研修会	山口市	1名
H21.2.7	現場のリーダーシップ講座	山口市	1名
H21.2.12	第52回山口県宅老所・グループホーム連絡会学習会	宇部市	2名
H21.2.16	平成20年度福祉レクリエーション講座	山口市	2名
H21.2.17	平成20年度福祉サービス苦情受付担当者研修	山口市	3名
H21.2.18	新人でもできる救急看護	防府市	2名
H21.2.19	平成20年度福祉人材確保推進セミナー(第2回)	山口市	2名
H21.2.20	平成20年度リハビリテーション講座	山口市	1名
H21.2.21	あなたの技術で呼吸がみるみる楽になる！ナースのための呼吸管理学入門	防府市	2名
H21.2.25	平成20年度山口県老人保健施設協議会第3回看護・介護部会	山口市	2名
H21.2.26	平成20年度社会福祉法人会計研修会 の開催について	山口市	2名
H21.2.27	平成20年度 相談関係機関相談員研修会	山口市	2名
H21.2.27	平成20年度山口県老人保健施設協議会第3回支援相談員部会	山口市	1名
H21.3.2	障害者自立支援制度に関する説明会	山口市	1名
H21.3.6	第2回北部ブロック・グループホーム学習会	下関市	1名
H21.3.7	介護予防体操指導者養成研修	山口市	1名
H21.3.13	実践編 最新看護技術 褥瘡ケア	山口市	1名
H21.3.14	摂食・嚥下の看護の工夫と技	防府市	1名

H21.3.16	介護保険施設看護職員研修	山口市	2名
H21.3.17	居宅介護支援事業所研修会	萩市	1名
H21.3.18	平成20年度山口県デイサービスセンター協議会管理者研修	山口市	5名
H21.3.19	介護予防ケアマネジメント従事者研修会	山口市	3名
H21.3.20	第7回山口県創傷ケア研究会	山口市	4名
H21.3.24	介護保険施設等に係る集団指導	山口市	6名

#### 内部研修

##### 新人研修（3ヶ月未満）

日付	研修内容	参加者
H20.4.23	新人研修「法人の概要説明・人事考課・その他福祉の動向等」	28名

##### 介護職員職能研修（3ヶ月未満）

日付	研修内容	参加者
H20.5.2	ベッドメイキング オムツのあて方 褥瘡対策 安楽の姿勢のとり方について	28名
H20.5.9	カルテシステムの取り扱い方	8名
H20.5.16	食事介助の仕方 嚥下の仕組み口腔ケア	27名
H20.5.23	外出・外泊について 入・退所時の手続きの仕方	8名
H20.5.30	排泄介助の仕方 排泄に関する知識移動 移行介助の仕方	25名
H20.6.6	備品・医療機械・リフト等の取扱について 寝具・リネン・洗濯物の取扱について	7名
H20.6.13	入浴介助の仕方保清 整容に関する知識	24名
H20.6.27	記録の書き方	26名

##### 介護職員職能研修（3年未満）

日付	研修内容	参加者
H20.7.11	面接・コミュニケーション技術について カウンセリング研修 実習生指導に関する知識	27名
H20.7.25	服薬管理医学の基本知識 看護補助業務	28名
H20.8.22	バイタルの測り方 観察の視点	27名
H20.8.8	医学の基本知識 高齢者の病気について ターミナルケアに関する知識	26名
H20.9.5	感染対策について	30名
H20.9.19	リハビリに関する知識	30名

## 10. 事業の概況

今期、萩市より委託された事業、指定管理者として指定された事業及び当法人が独自に行った事業等の概況は下記のとおりです。

### 萩市委託事業

施設及び業務	受託内容
萩市在宅介護支援センター管理運営事業(うたたね)	全般的業務運営
萩市シルバーハウジング生活援助員派遣事業	全般的業務運営
萩市介護予防支援業務	全般的業務運営
萩市特定高齢者介護予防事業	全般的業務運営
萩市生活支援デイサービス事業	全般的業務運営
萩市生活支援ホームヘルプサービス事業	全般的業務運営
萩市生活支援ショートステイ事業	全般的業務運営
緊急通報システム休日等対応	全般的業務運営
萩市外出支援サービス事業	全般的業務運営
リハビリテーション機能強化事業	全般的業務運営
ケアプラン指導研修事業	全般的業務運営
要介護認定調査事業	全般的業務運営

### 指定管理者指定事業

施設及び業務	指定期間
萩・福祉複合施設かがやき	自:平成 17 年 10 月 1 日 至:平成 22 年 3 月 31 日
萩市指月園	自:平成 17 年 10 月 1 日 至:平成 22 年 3 月 31 日
萩市救護所	自:平成 20 年 4 月 1 日 至:平成 27 年 3 月 31 日
萩市無田ヶ原口福祉複合施設おとずれ	自:平成 20 年 4 月 1 日 至:平成 27 年 3 月 31 日
萩市中津江・福祉複合施設なごみ	自:平成 17 年 10 月 1 日 至:平成 22 年 3 月 31 日
萩市見島ふれあいセンター	自:平成 18 年 4 月 1 日 至:平成 22 年 3 月 31 日
萩市かがやき介護予防センター	自:平成 18 年 4 月 1 日 至:平成 22 年 3 月 31 日
萩市楽々園	自:平成 18 年 4 月 1 日 至:平成 22 年 3 月 31 日
萩市生きがいと健康の村	自:平成 18 年 4 月 1 日 至:平成 22 年 3 月 31 日

### 法人独自事業

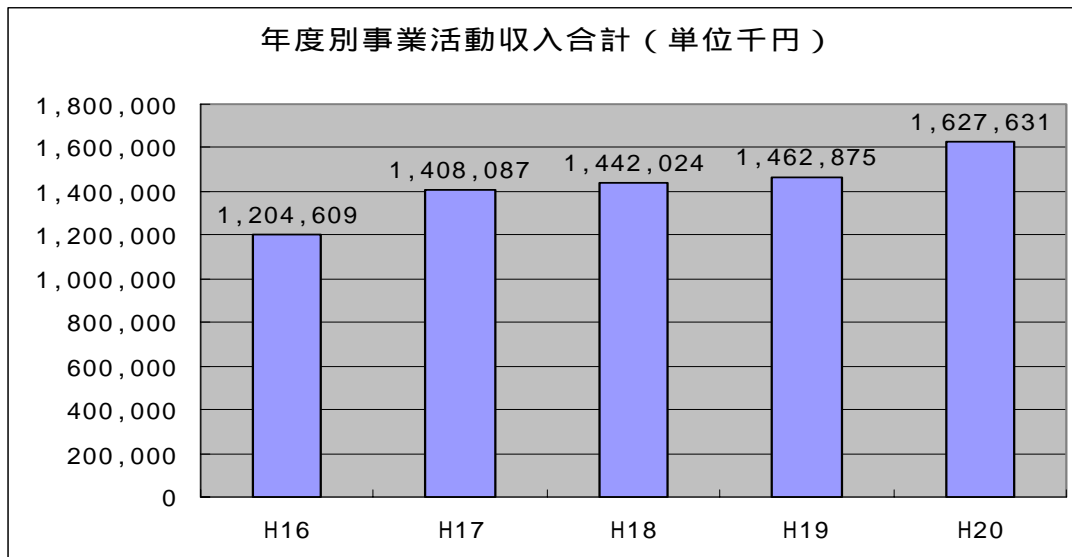
	事業	業務内容
介護保険事業	訪問介護事業	高齢者介護等ヘルパー派遣
	訪問看護事業	高齢者看護等看護師派遣
	居宅介護支援事業	ケアプラン作成等
	小規模通所介護	高齢者の通所介護サービス
その他事業	有償ホームヘルプ事業	高齢者介護等ヘルパー派遣



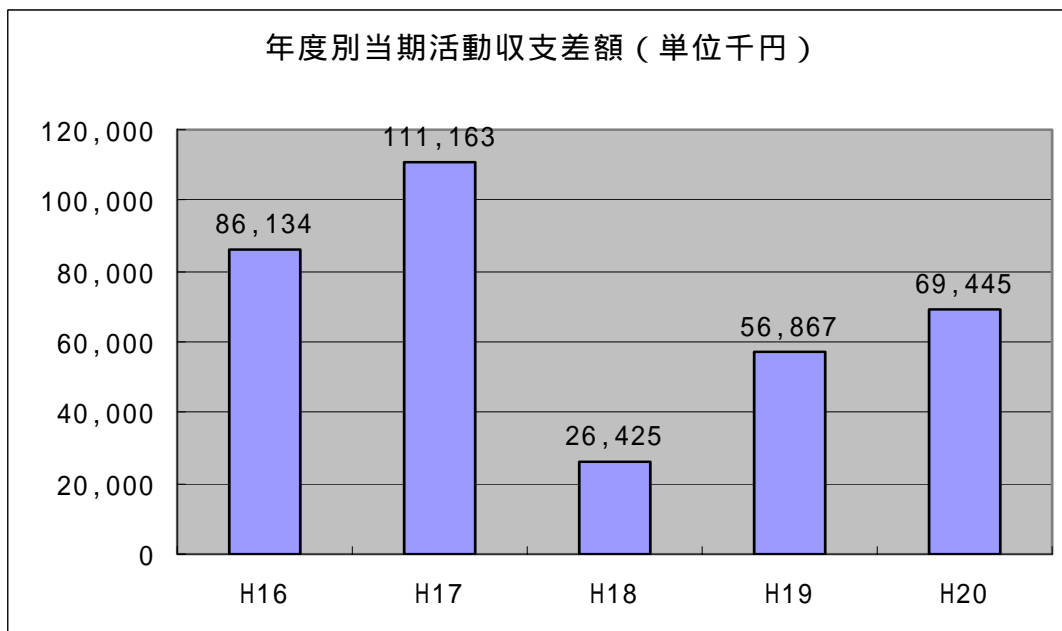
## 11. 事業成績の推移

### 事業収支計算書

#### 年度別事業活動収入合計の推移

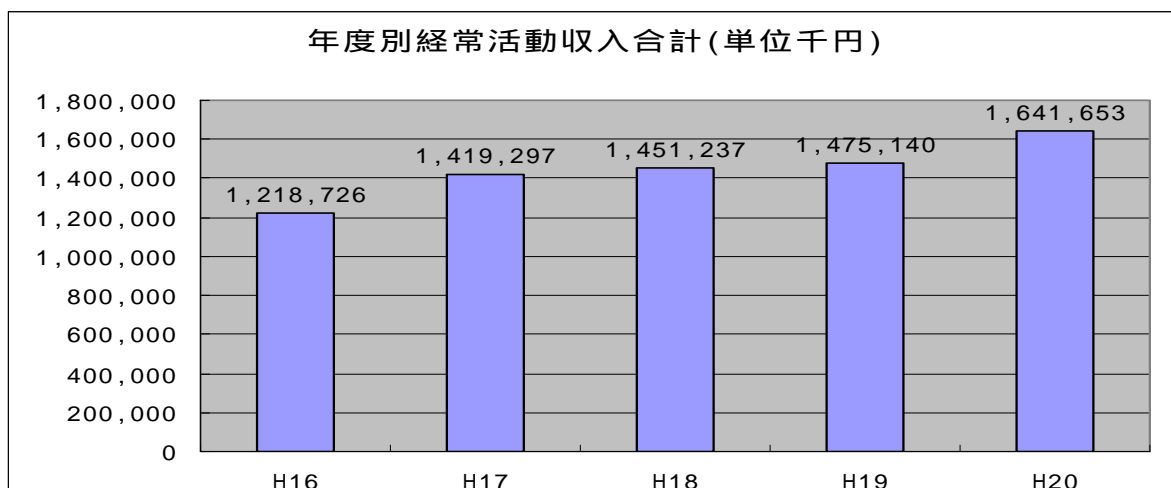


#### 年度別当期活動収支差額の推移

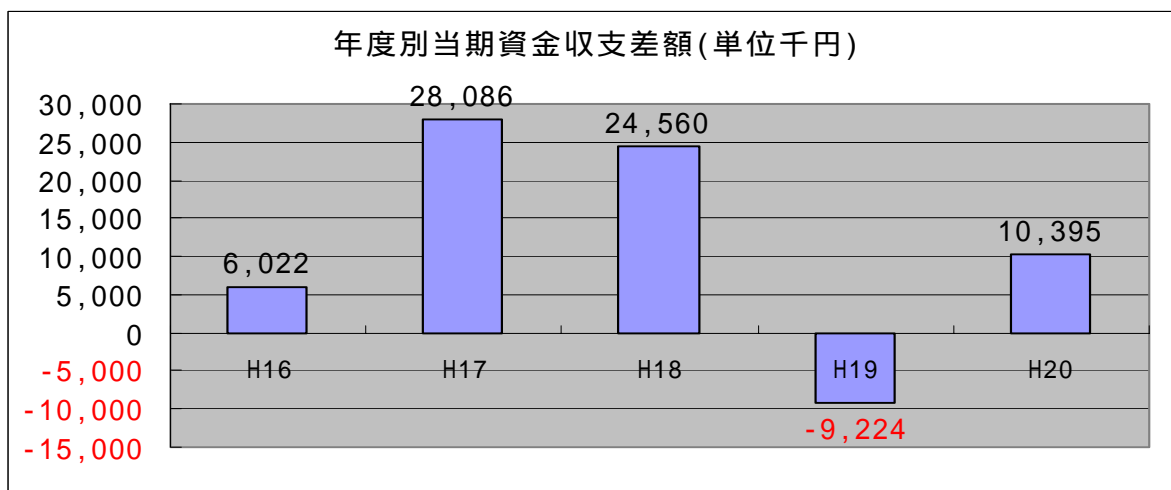


## 資金収支計算書

### 年度別経常活動収入合計

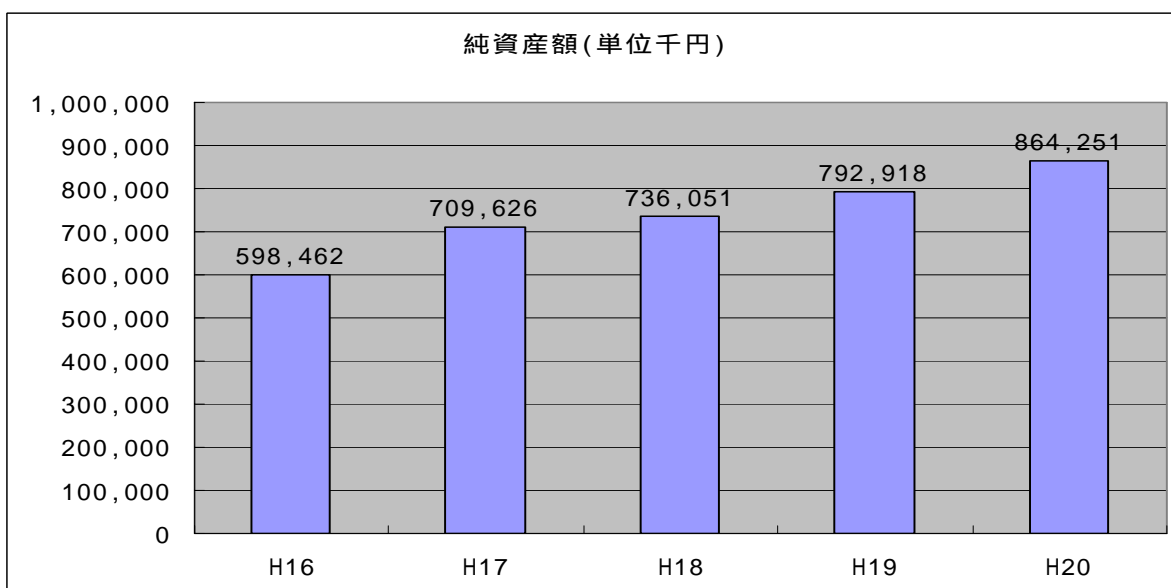


### 年度別当期末資金残高の推移



## 純資産

### 総純資産額の推移



1 2 . 利用者の状況

入所部門

利用状況（平成 20 年度 単位：人）

年齢別・男女別利用者数（平成 21 年 3 月 31 日現在）

年齢	特別養護老人ホーム			老人保健施設		
	男	女	計	男	女	計
64 歳以下	1		1	1	2	3
65～69						
70～74	1	3	4	3	1	4
75～79	2	4	6	1	5	6
80～84	3	6	9		10	10
85～89	1	9	10	2	21	23
90 以上		19	19	5	26	31
計	8	41	49	12	65	77
平均年齢	77.5	87.2		83.4	87.3	
平均年齢 (平成 19 年度)	79.1	87.0		87.5	86.9	

年齢	指月園			救護所		
	男	女	計	男	女	計
64 歳以下	1		1	12	9	21
65～69	4	1	5	14	2	16
70～74	2	5	7	2	5	7
75～79	6	5	11	3		3
80～84	4	6	10	4	3	7
85～89		6	6	1	1	2
90 以上	1	4	5			
計	18	27	45	36	20	56
平均年齢	71.2	84.4		67.1	67.8	
平均年齢 (平成 19 年度)	74.7	79.4				

萩市救護所利用者障害状況

重複障害を含む

知的障害者数	精神障害者数	身体障害者数	療育手帳保持者		精神障害者保健福祉手帳保持者			身体障害者手帳保持者		
			A	B	1 級	2 級	3 級	1 級	3 級	4 級
30	23	13	9	4	2	4	1	1	4	2

[ 入 所 ]

月	実施	特別養護老人ホーム（50床）			老人保健施設（80床）		
		1日平均	延利用 者数	稼働率	1日平均	延利用 者数	稼働率
4	30	47.8	1,434	95.6%	75.6	2,268	94.5%
5	31	46.7	1,449	93.5%	72.9	2,361	95.2%
6	30	48.5	1,455	97.0%	75.0	2,251	93.8%
7	31	48.6	1,507	97.2%	76.5	2,372	95.6%
8	31	48.2	1,495	96.5%	76.7	2,378	95.9%
9	30	47.2	1,416	94.4%	74.1	2,224	92.7%
10	31	47.2	1,463	94.4%	75.5	2,342	94.4%
11	30	48.2	1,448	96.5%	76.8	2,304	96.0%
12	31	50	1,553	100%	75.6	2,345	94.5%
1	31	49.8	1,546	99.7%	75.2	2,332	94.0%
2	28	50.9	1,426	102%	78.7	2,203	98.3%
3	31	48.2	1,496	96.5%	78.4	2,430	98.0%
計		48.5	17,688	96.9%	76.2	27,810	95.2%
平成19年度		48.4	17,341	96.9%	74.6	27,290	93.2%

月	実施	指月園（50床）			救護所（60床）		
		1日平均	延利用 者数	稼働率	1日平均	延利用 者数	稼働率
4	30	45.7	1,371	91.4%	55.0	1,650	91.7%
5	31	46.0	1,427	95.1%	55.2	1,711	92.0%
6	30	46.2	1,387	46.2%	55.6	1,668	92.7%
7	31	46.8	1,452	96.8%	54.7	1,697	91.2%
8	31	46.8	1,452	96.8%	56.0	1,736	93.3%
9	30	46.0	1,380	92.0%	56.0	1,680	93.3%
10	31	45.2	1,400	90.3%	56.0	1,736	93.3%
11	30	44.2	1,327	88.5%	57.0	1,710	95.0%
12	31	46.3	1,437	92.7%	56.0	1,736	93.3%
1	31	46.3	1,437	92.7%	56.0	1,736	93.3%
2	28	44.9	1,258	89.9%	54.3	1,520	90.5%
3	31	44.7	1,388	89.5%	55.0	1,705	91.7%
計		45.8	16,716	91.6%	55.6	20,285	92.6%
平成19年度		46.3	16,949	92.6%			

[ショートステイ]

月	実施 日数	特別養護老人ホーム(20床)				老人保健施設(空きベッド利用)				指月園		
		実利用 者数	延利用者 数	1日平 均	稼働率	実利用 者数	延利用 者数	1日平 均	稼働率	実利用 者数	延利用 者数	稼働率
4	30	70	507	16.9	84.5%	2	13	-	-	1	5	-
5	31	74	533	17.2	86.0%	3	19	-	-			-
6	30	68	513	17.1	85.5%	1	2	-	-			-
7	31	75	545	17.6	87.9%	0	0	-	-			-
8	31	72	572	18.4	92.2%	0	0	-	-	1	5	-
9	30	80	553	18.4	92.2%	5	26	-	-	1	1	-
10	31	79	586	18.9	94.5%	3	36	-	-	1	3	-
11	30	76	578	19.2	96.3%	2	21	-	-			-
12	31	73	517	16.7	83.4%	1	4	-	-	1	2	-
1	31	63	456	14.7	73.5%	2	19	-	-			-
2	28	66	478	17.1	85.3%	0	0	-	-			-
3	31	65	458	17.8	73.8%	1	7	-	-			-
計		861	6,296	17.2	86.2%	20	147		-	5	16	
平成18年度		892	6,611	18.1	90.3%	36	322	-	-	1	8	-

[グループホーム]

月	実施 日数	グループホームなごみ(定員18名)			
		実利用者数	延利用者数	1日平均	稼働率
4	30	18	534	17.8	98.9%
5	31	18	534	17.2	95.7%
6	30	18	532	17.7	98.5%
7	31	18	538	17.3	96.4%
8	31	18	554	17.8	99.3%
9	30	18	532	17.7	98.5%
10	31	18	528	17.0	94.6%
11	30	18	540	18.0	100.0%
12	31	18	537	17.3	96.2%
1	31	19	505	16.3	90.5%
2	28	18	503	17.9	99.8%
3	31	19	558	18	100.0%
計		218	6,395	17.5	97.3%
平成19年度		220	6,422	17.5	97.5%

要介護度状況

[ 入 所 ] (平成 21 年 3 月 31 日現在)

区分	自立	要支援 1	要支援 2	要介護 1	要介護 2	要介護 3	要介護 4	要介護 5	計	平均要介護度	平成 19 年度
特別養護老人ホーム				0	0	8	19	22	49	4.2	4.16
老人保健施設				1	8	30	22	16	77	3.6	3.51
指月園	34	1	0	7	2	2	0	0	46		
グループホーム				1	4	10	2	1	18	2.4	2.24

利用者の介助状況 (平成 21 年 3 月 31 日現在)

食事介助

区分	自立	一部介助	全介助	計
特別養護老人ホーム (入所)	18	16	15	49
老人保健施設 (入所)	45	20	12	77
指月園	45	0	0	45
救護所	53	3	0	56
計	161	39	27	227

入浴介助

区分	一般浴			特別浴	清拭	計
	自立	一部介助	全介助			
特別養護老人ホーム (入所)	0	18	10	18	0	49
老人保健施設 (入所)	0	41	18	18	0	77
指月園	38	4	3	0	0	45
救護所	38	17	0	1	0	56
計	76	80	31	37	0	227

排泄介助

区分	トイレ自立	トイレ介助	トイレ・ポータブル併用	オムツ・トイレ併用	オムツ	カテーテル	計
特別養護老人ホーム (入所)	1	18	3	9	18	0	49
老人保健施設 (入所)	14	13	8	25	16	1	77
指月園	42	3	0	0	0	0	45
救護所	38	2	4	11	0	1	56
計	95	36	15	45	34	2	227

## 移動介助

区分	独立歩行	杖・介助 歩行	歩行器	車椅子・ 自立	車椅子・ 半介助	車椅子・ 全介助	計
特別養護老人ホーム(入所)	6	5	3	4	5	26	49
老人保健施設(入所)	9	5	5	10	22	26	77
指月園	37	7	1	0	0	0	45
救護所	50	2	1	0	3	0	56
計	102	19	10	14	30	52	227

## 身体拘束状況

区分	安全ベルト	介護衣	ベッド柵の囲み	その他 (ミトン等)	計
特別養護老人ホーム	0	0	0	0	0
老人保健施設	0	0	4	0	4
計	0	0	4	0	4

利用者・家族の了解を取って転落の危険性が高い人にベッド4本柵を実施しています。

## 通所部門

利用状況(平成20年度 単位:人)

[萩市デイサービスセンターかがやき]

月	実施	かがやき(毎日)定員50名			
	日数	実利用者数	延利用者数	1日平均	稼働率
4	30	131	945	31.5	63.0%
5	31	129	954	30.8	61.5%
6	30	129	899	29.9	59.9%
7	31	133	954	30.8	61.5%
8	31	129	936	30.2	60.4%
9	30	134	968	32.3	64.5%
10	31	131	928	29.9	59.9%
11	30	135	902	30.1	60.1%
12	31	133	949	30.6	61.2%
1	31	126	902	29.1	58.2%
2	28	126	851	30.4	60.8%
3	31	124	931	30.0	60.0%
計		1,560	11,119	30.5	60.1%
平成19年度		1,660	12,132	33.2	66.4%

[ 萩市デイケアセンターかがやき ]

月	実施	デイケア定員 60 名			
	日数	実利用者数	延利用者数	1日平均	稼働率
4	21	129	828	39.4	65.7%
5	20	124	780	39.0	65.0%
6	21	123	765	36.4	60.1%
7	22	125	830	37.7	62.9%
8	21	117	758	36.1	60.2%
9	20	125	726	36.3	60.5%
10	22	116	786	35.7	59.5%
11	18	115	663	36.8	61.4%
12	19	114	695	36.6	60.1%
1	19	112	655	34.5	57.5%
2	19	112	661	34.8	58.0%
3	21	113	705	33.6	56.0%
計		1,099	8,852	36.4	60.7%
平成 19 年度		1,132	9,155	37.4	62.3%

[ 萩市デイサービスセンター楽々園 ]

月	実施	楽々園（月～金）定員 40 名			
	日数	実利用者数	延利用者数	1日平均	稼働率
4	21	124	634	30.2	75.5%
5	20	111	638	31.9	79.8%
6	21	107	677	32.2	80.6%
7	22	124	697	31.7	79.2%
8	21	120	597	28.4	71.1%
9	20	136	644	32.2	80.5%
10	22	121	665	30.2	75.6%
11	18	118	546	30.3	75.8%
12	19	113	560	29.5	73.7%
1	19	113	548	28.8	72.1%
2	19	112	566	29.8	74.5%
3	21	121	624	29.7	74.3%
計		1,044	7,396	30.4	76.1%
平成 19 年度		1,199	6,998	29.1	72.7%



[ 萩市デイサービスセンターみしま ]

月	実施 日数	見島（月～金）定員 10 名			
		実利用者数	延利用者数	1日平均	稼働率
4	21	33	127	6.0	60.5%
5	20	58	148	7.4	74.0%
6	21	54	139	6.6	66.2%
7	22	56	140	6.4	63.6%
8	21	31	107	5.1	51.0%
9	20	37	120	6.0	60.0%
10	22	33	115	5.2	51.8%
11	18	49	147	8.2	81.7%
12	19	51	154	8.1	81.1%
1	19	36	103	5.4	54.2%
2	19	29	100	5.5	52.6%
3	21	32	106	5.0	50.5%
計		411	1,506	6.2	62.0%
平成19年度		657	1,399	6.7	67.0%

[ 萩市中津江デイサービスセンターなごみ ]

月	実施 日数	なごみ（毎日）定員 35 名			
		実利用者数	延利用者数	1日平均	稼働率
4	30	95	769	25.6	73.2%
5	31	96	803	25.9	74.0%
6	30	98	810	27.0	77.1%
7	31	93	823	26.5	75.9%
8	31	93	752	24.3	69.3%
9	30	94	767	25.6	73.0%
10	31	91	768	24.8	70.8%
11	30	89	749	25.0	71.3%
12	31	93	794	25.6	73.2%
1	31	93	772	24.9	71.2%
2	28	85	698	24.9	71.2%
3	31	83	766	24.7	70.6%
計		1,103	9,271	25.4	72.6%
平成19年度		1,097	9,266	25.3	72.3%

[ 萩市無田ヶ原口デイサービスセンターおとずれ ]

月	実施 日数	おとずれ(月～金)定員 30 名			
		実利用者数	延利用者数	1日平均	稼働率
4	21	8	39	1.8	6.2%
5	20	19	103	5.2	17.2%
6	21	19	123	5.8	19.5%
7	22	24	167	7.6	25.3%
8	21	26	202	9.6	32.1%
9	20	33	232	11.6	38.7%
10	22	33	275	12.5	41.7%
11	18	47	258	14.3	47.8%
12	19	43	281	14.8	49.3%
1	19	40	284	14.9	49.8%
2	19	45	290	15.3	50.9%
3	21	47	296	14.1	47.0%
計		384	2,550	10.5	35.0%

[ 田万川小規模デイホームうたたね ]

月	実施 日数	うたたね(毎日)定員 20 名			
		実利用者数	延利用者数	1日平均	稼働率
4	30	29	277	9.2	46.2%
5	31	29	292	9.4	47.1%
6	30	32	280	9.3	46.7%
7	31	31	300	9.7	48.4%
8	31	33	301	9.7	48.5%
9	30	33	302	10.1	60.3%
10	31	33	289	9.3	46.6%
11	30	34	265	8.8	44.2%
12	31	32	241	7.8	68.9%
1	31	32	254	8.2	41.0%
2	28	33	257	9.2	45.9%
3	31	31	306	9.9	49.4%
計		382	3,364	9.2	46.1%
平成 19 年度		329	3,312	9.0	45.0%

[ 小規模デイホーム朝陽の家 ]

月	実施 日数	朝陽の家（月～金）定員 10 名			
		実利用者数	延利用者数	1日平均	稼働率
4	21	16	186	8.9	88.6%
5	20	18	195	9.8	97.5%
6	21	16	206	9.8	98.1%
7	22	15	178	8.1	80.1%
8	21	16	187	8.9	89.0%
9	20	17	185	9.3	92.5%
10	22	17	197	9.0	89.5%
11	18	15	146	8.1	81.1%
12	19	16	153	8.1	80.5%
1	19	16	151	7.9	79.5%
2	19	14	165	8.7	86.8%
3	21	16	169	8.0	80.5%
計		192	2,118	8.7	87.2%
平成 19 年度		184	1,454	6.0	60.0%

要介護度状況（平成 20 年度 3 月中利用者）

[ 通所介護 ]

区分	ほのぼの	要支援	要支援	要介護	要介護	要介護	要介護	要介護	計
萩市デイサービスセンターかがやき	/	3	15	17	39	31	10	9	124
萩市デイサービスセンター楽々園	42	11	27	23	14	4	0	0	121
萩市デイサービスセンターみしま	20	2	3	3	0	2	2	0	32
萩市デイサービスセンターなごみ	/	1	7	5	25	29	11	5	83
萩市デイサービスセンターおとずれ	30	3	11	9	12	10	2	0	77
田万川デイホームうたたね	/	0	1	4	9	8	5	4	31
小規模デイホーム朝陽の家	/	0	2	3	3	6	2	0	16
計	92	20	66	64	102	90	32	18	484

[ 通所リハビリテーション ]

区分	要支援	要支援	要介護	要介護	要介護	要介護	要介護	計
萩市デイケアセンターかがやき	5	27	14	28	26	10	3	113

訪問部門

利用状況（平成 20 年度 単位：人）

[ ヘルパーステーションかがやき ]

月	実施 日数	ヘルパーステーション					
		介護保険			障害者		
		実利用者数	延利用者数	1日平均	実利用者数	延利用者数	1日平均
4	30	166	1,787	59.6	19	206	6.9
5	31	160	1,787	57.6	17	205	6.6
6	30	152	1,661	55.4	20	212	7.1
7	31	159	1,719	55.5	22	217	7.0
8	31	156	1,688	54.5	18	216	7.0
9	30	160	1,836	61.2	20	226	7.5
10	31	163	1,864	60.1	17	220	7.1
11	30	159	1,638	54.6	17	211	7.0
12	31	156	1,752	56.6	16	218	7.0
1	31	156	1,642	53.0	17	211	6.8
2	28	153	1,575	56.3	16	184	6.6
3	31	156	1,749	56.4	17	196	6.3
計		1,896	20,698	56.7	216	2,522	6.9
平成 19 年度		2,084	23,266	63.7	234	2,102	5.7

[ 訪問看護ステーションかがやき ]

月	実施 日数	訪問看護ステーション		
		実利用者数	延利用者数	1日平均
4	21	26	151	7.2
5	20	23	144	7.2
6	21	23	140	6.7
7	22	25	171	7.8
8	21	26	157	7.5
9	20	25	157	7.9
10	22	25	176	8.0
11	18	25	156	8.7
12	19	25	125	6.6
1	19	18	114	6.0
2	19	19	109	5.7
3	21	16	122	5.8
計		218	1,722	7.1
平成 19 年度		312	1,904	7.8

[ 指定居宅介護支援事業所 ]

月	ケアプラン作成数						合計
	かがやき			楽々園			
	介護保険	介護予防	小計	介護保険	介護予防	小計	
4	229	35	264	137	25	162	426
5	274	39	273	129	26	155	428
6	231	37	268	132	27	159	427
7	233	36	269	124	27	151	420
8	227	31	258	130	29	159	417
9	230	33	263	129	27	156	419
10	231	31	262	122	27	149	411
11	245	32	277	120	21	141	418
12	233	33	266	122	21	143	409
1	232	34	266	114	22	136	402
2	216	31	247	114	25	139	386
3	230	27	257	113	23	136	393
計	2,771	399	3,170	1,486	300	1,786	4,956
平成 19 年度	2,614	494	3,108	1,702	354	2,056	5,164

要介護度状況（平成 21 年度 3 月利用者）

[訪問介護]（平成 21 年 3 月利用者）

区分	要支援	要支援	要介護	要介護	要介護	要介護	要介護	計
萩市ヘルパーステーションかがやき	13	42	258	27	26	11	9	156
平成 19 年度(平成 20 年 3 月)	18	43	31	26	25	14	9	166

[訪問看護]（平成 21 年 3 月利用者）

区分	医療保険	要支援	要支援	要介護	要介護	要介護	要介護	要介護	計
萩市訪問看護ステーションかがやき	3	0	1	0	4	3	2	3	16
平成 19 年度(平成 20 年 3 月)	5	1	1	3	1	7	6	3	27

[指定居宅介護支援事業] (平成 21 年 3 月利用者)

区分	要支援	要介護 1	要介護 2	要介護 3	要介護 4	要介護 5	計
指定居宅介護支援事業所かがやき	27	54	80	58	28	10	257
指定居宅介護支援事業所楽々園	23	31	30	32	10	10	136
計	50	85	110	90	38	20	393
平成 19 年度(平成 20 年 3 月)	64	107	103	95	36	24	429