

平成 19 年度

事 業 報 告 書

社会福祉法人 萩市社会福祉事業団

平成 19 年度社会福祉法人 萩市社会福祉事業団事業報告書

事業団事務局

1. 総括	2
2. 社会福祉法人萩市社会福祉事業団組織図	4
3. 沿革	5
4. 職員の配置状況	7
5. 職員の採用・退職状況	8
6. 理事会の開催状況	8
7. 評議員会の開催状況	9
8. 監査の開催状況	9
9. 事業団会議の開催状況	10
10. 社会福祉法人 萩市社会福祉事業団役員名簿	16
11. 社会福祉法人 萩市社会福祉事業団評議員名簿	17
12. 事業の概況	18
13. 事業の推移	19
14. 利用者の状況	
施設部門	21
通所部門	24
訪問部門	28

事業団事務局

1. 総括

平成 19 年度において、日本の経済は、「いざなぎ景気」を超えたといわれたように順調な回復を遂げてきましたが、今年 8 月に発生した米国のサブプライム問題から状況が一変し、急激な円高、原油などのエネルギー資源の高騰により、今後の経済に深刻な影響をもたらすのではないかと危惧されています。

また、参院選において与野党が逆転し、政治混乱が続く中、少子高齢化がもたらす社会保障費の財源問題や年金問題等、解決すべき重要な課題は先送りされ、平成 20 年 4 月から始まる、後期高齢者医療制度も制度の周知が全くなされてなく、全国で混乱を招くことが予想されています。

介護保険制度分野では、景気の回復により、他の産業分野に人が流出し、人手不足が深刻化し、「コムスン」や「くすのきの郷」等による不正請求等が相次ぎ、企業の品格、コンプライアンスの重要性が問われています。

こういった状況下において、当法人は、今年度 4 月に新しく、旧旭村地区に「小規模デイホーム朝陽の家」を開設したり、旧田万川町地区に「小規模デイホームうたたね」の増築を行ったりして、介護サービスの供給の増加を図りました。

また、平成 20 年度に新しく「萩市救護所」及び「萩市無田ヶ原口・福祉複合施設おとずれ」の指定管理を受けるため、30 名以上の職員を確保しなければなりません。早期に学校訪問を実施し、学校側の理解もあり、運営を行うに必要な職員の確保はできましたが、これからの利用者の増加に伴い、更に多くの職員が必要となってきます。

しかし、萩市における生産者年齢人口(15 歳～64 歳)は、ここ約 2 年で 2,000 人程度の減少が生じており、今後ますます職員の確保が難しくなると思われます。法人としても人材確保の対策として、人件費の見直しを行うなど、平成 20 年度へ向けて検討を行ってきました。その結果、介護職員の初任給の引き上げ及び常勤臨時職員の交通費の支給など規程等の変更を行うことにしました。

国では、介護職員の処遇改善を図るために「福祉人材確保指針」を改定し、「公務員の給与水準及び地域の賃金状況を勘案するなど、人材確保が図られるような適切な給与水準の確保に努めること」など、より詳細な指針を示しましたが、介護報酬の引き上げ等の財源の裏づけ無しに一方的な押し付けがなされることを危惧しています。

経営面では、予防給付が始まった影響でほとんどの事業所において、介護報酬の減少が続く中、介護予防に力を注いだデイサービスセンター楽々園、重度者を受け入れてきた中津江デイサービスセンターなごみの利用者の増加及び特定施設入居者生活介護を実施した萩市指月園が収入の増加に寄与し、法人全体としては、昨年と比較してわずかながら収入の増加となりました。しかしながら、原油の高騰にともなってガソリン、灯油等の値上げや新規事業所の指定管理に伴う費用の増加により収支バランスは悪化しています。

詳細としては、事業活動計算書においては、事業活動収入計 1,462,875 千円(前年比 1.45%増)、事業活動支出計 1,396,132 千円(前年比 5.34%増)、事業活動収支差額 66,743 千円(前年比 43.08%減)となりました。事業活動外支出差額 9,876 千円(前年比 8.86%減)を差引き経常収支差額は、56,867 千円(前年比 46.57%減)となりました。特別収支は内部取引の相殺だけで特別収支差額は無

く、当期活動収支差額は56,867千円(前年比115.20%増)となりました。

また、資金収支計算書においては、経常活動収入計1,475,140千円(前年比1.65%増)、経常活動支出計1,376,797千円(前年比4.38%増)、経常活動等資金収支差額98,343千円(前年比25.65%減)となりました。

施設整備等支出において新規事業所の備品・車両等の購入等により51,458千円(前年比38.21%増)の固定資産取得支出、財務活動等支出において、財政安定化資金積立預金等の積立預金として56,110千円(前年比20.61%減)の支出を行い、当期資金収支差額は、9,225千円(前年比137.87%)となりました。

事業活動計算書(単位千円)

()内は、昨年度との比較による増減

事業活動収入計	事業活動支出計	事業活動収支差額
1,462,875(1.45%)	1,396,132(5.34%)	66,743(43.08%)

事業活動外収入計	事業活動外支出計	事業活動外収支差額
9,412(16.17%)	19,288(1.85%)	9,876(8.86%)

特別収入計	特別支出計	特別収支差額	当期活動収支差額
0	0	0	56,867(115.20%)

(注)昨年は、特別支出として社会福祉施設職員等退職手当共済退職金の脱退補償金80,011千円を計上していました。

前期繰越活動収支差額	その他の積立金取崩額	その他の積立金繰入額	次期繰越活動収支差額
388,697	0	0	445,564(14.63%)

資金収支計算書(単位千円)

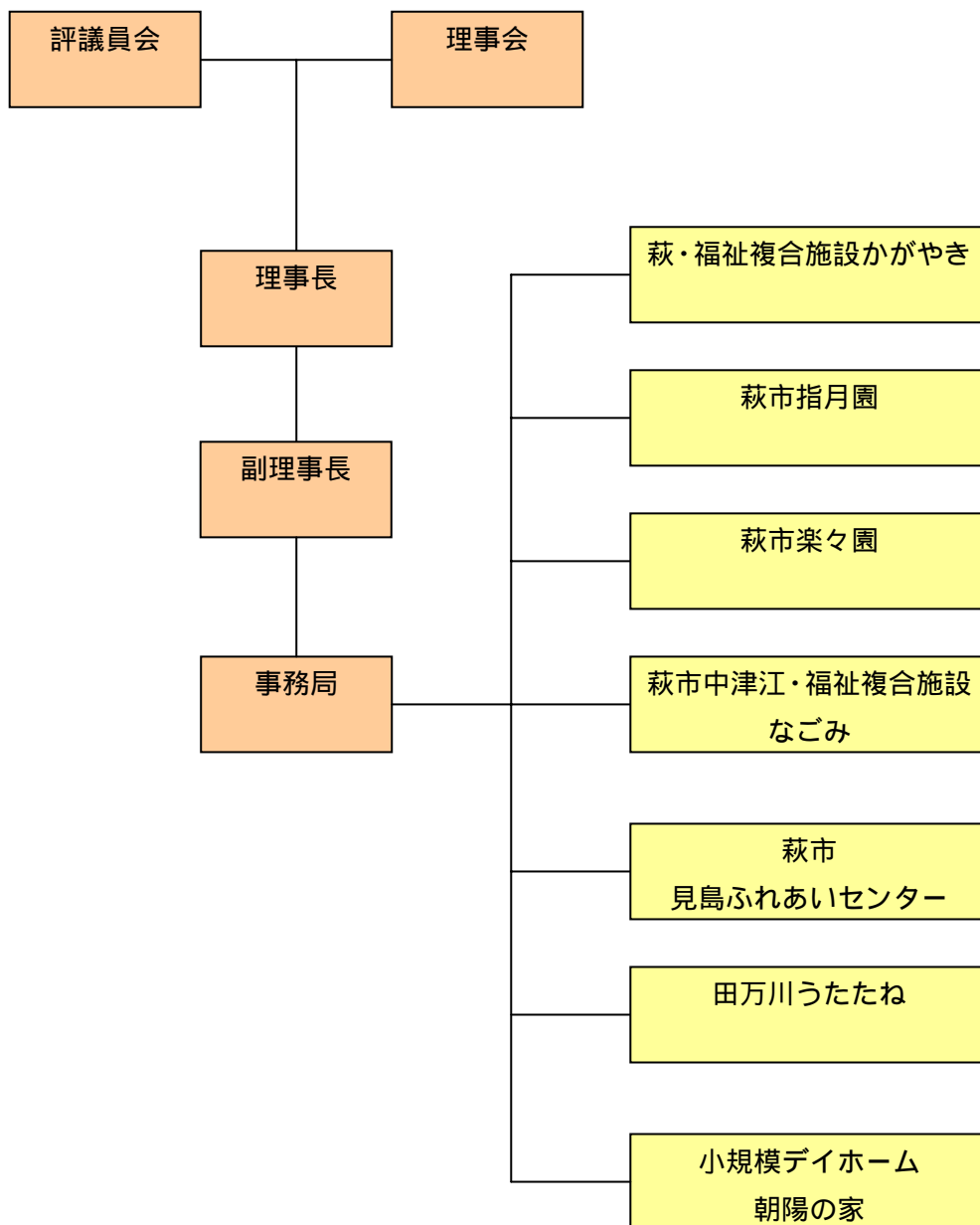
経常活動収入計	経常活動支出計	経常活動等資金収支差額
1,475,140(1.65%)	1,376,797(4.38%)	98,343(25.65%)

施設設備等収入計	施設整備等支出計	施設設備等資金収支差額
0(%)	51,458(38.21%)	51,458(38.21%)

財務活動等収入計	財務活動等支出計	財務活動等資金収支差額
7,497(17.58%)	63,607(20.26%)	56,110(20.61%)

当期資金収支差額合計	前期末支払資金残高	当期末支払資金残高
9,225(137.87%)	428,021	418,796

2. 社会福祉法人萩市社会福祉事業団組織図



3. 沿革

社会福祉法人 萩市社会福祉事業団の沿革	
平成 16 年 2 月	<p>社会福祉法人 萩市社会福祉事業団設立（2月20日設立認可）</p> <p>基本金：基本財産特定預金 3,000,000 円(萩市出資)</p> <p>本部住所：〒758 - 0061 山口県萩市大字椿字門田 3460 番地 2</p>
平成 16 年 4 月	<p>事業開始</p> <p>平成 12 年 4 月から萩市社会福祉協議会に運営委託していた萩・福祉複合施設かがやき、楽々園、見島高齢者生活福祉センター、基幹型在宅介護支援センターを引継ぎ萩市社会福祉事業団として事業開始する。</p> <p>萩・福祉複合施設かがやき</p> <p>住所：〒758 - 0061 山口県萩市大字椿字門田 3460 番地 2</p> <p>1 階 在宅福祉複合部門</p> <p>萩市デイサービスかがやき 定員：一般 50 名・痴呆 10 名</p> <p>デイケアセンターかがやき 定員：40 名</p> <p>萩市ヘルパーステーションかがやき</p> <p>萩市訪問看護ステーションかがやき</p> <p>萩市指定居宅介護支援事業所かがやき</p> <p>萩市在宅介護支援センターかがやき</p> <p>2 階 萩市老人保健施設かがやき 定員：80 名</p> <p>3 階 萩市特別養護老人ホームかがやき</p> <p>定員：入所 50 名 ショートステイ 20 名</p> <p>楽々園</p> <p>住所：〒758 - 0063 山口県萩市大字山田 4293 番地 1</p> <p>1 階</p> <p>萩市デイサービスセンター楽々園 定員：一般 30 名</p> <p>萩市在宅介護支援センター楽々園</p> <p>萩市指定居宅介護支援事業所楽々園</p> <p>2 階 萩市こどもデイサービスセンター 定員：4 名</p> <p>萩市見島高齢者生活福祉センター</p> <p>住所：〒758 - 0701 山口県萩市見島 35 番地 1</p> <p>萩市見島高齢者生活福祉センターデイサービス 定員：15 名</p> <p>萩市見島高齢者生活福祉センター 定員：10 名</p> <p>萩市基幹型在宅介護支援センター</p> <p>住所：〒758 - 0041 山口県萩市江向 510 番地</p> <p>萩市基幹型在宅介護支援センター</p> <p>萩・福祉複合施設かがやきへ介護予防センターを併設</p> <p>萩・福祉複合施設かがやきに介護予防センターとしてパワーリハビリテーションセンターを増築し事業開始する。</p>

平成 16 年 7 月	萩・福祉複合施設かがやき厨房改築 かがやきの厨房設備をオール電化へ変更。 新調理（クックチル・真空調理等）の導入を開始する。
平成 16 年 12 月	職員用駐車場の整備 デイケア定員の変更 デイケアセンターの定員を 60 名へ変更
平成 17 年 3 月	萩市養護老人ホーム指月園指定管理者となる。(平成 17 年 4 月 1 日) 指月園 平成 17 年 3 月 1 日より運営開始 住所：〒758 - 0011 山口県萩市椿東 1460 番地 養護老人ホーム 指月園 定員：50 名 萩市中津江・福祉複合施設なごみ指定管理者となる。(平成 17 年 4 月 1 日) 萩市中津江・福祉複合施設なごみ 平成 17 年 4 月 1 日より運営開始 住所：〒758 - 0011 山口県萩市椿東 315 番地 6 萩市中津江デイサービスセンターなごみ 定員：15 名 萩市中津江認知症高齢者グループホームなごみ 2 ユニット 定員 18 名 萩市中津江在宅介護支援センターなごみ
平成 17 年 3 月	市町村合併により施設名の変更 萩市見島高齢者生活福祉センター（総称） 萩市見島ふれあいセンター 萩市見島高齢者生活福祉センターデイサービス 萩市デイサービスセンターみしま 萩市見島高齢者生活福祉センター 萩市高齢者生活支援ハウスみしま
平成 17 年 6 月	田万川うたたね開設 田万川小規模デイホームうたたね 定員:10 名 萩市在宅介護支援センターうたたね
平成 17 年 9 月	萩市中津江デイサービスセンターなごみの定員変更 定員 15 名 20 名
平成 17 年 10 月	萩市デイサービスセンターみしまの定員変更 定員 15 名 10 名
平成 17 年 10 月	萩・福祉複合施設かがやき指定管理者となる。

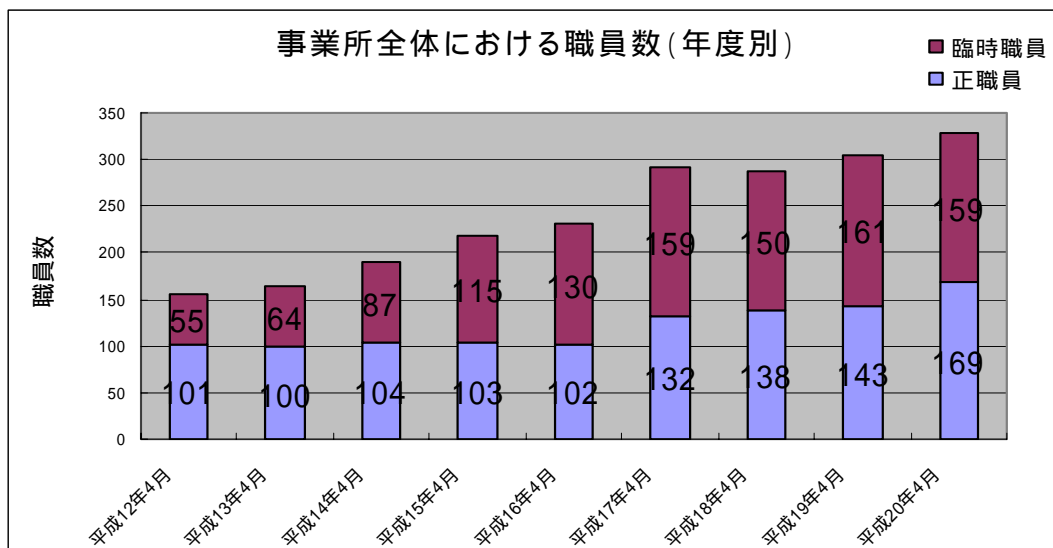
平成 18 年 4 月	萩市楽々園の指定管理者となる。 萩市生きがいと健康の村の指定管理者となる。 萩市かがやき介護予防センター指定管理者となる。 萩市中津江デイサービスセンターなごみの定員変更 定員 20 名 30 名 萩市デイサービスセンターかがやき認知症デイの廃止、定員変更 定員 60 名 50 名 萩市見島ふれあいセンター指定管理者となる。
平成 19 年 4 月	小規模デイホーム朝陽の家運営開始 定員:10 名
平成 19 年 5 月	萩市中津江デイサービスセンターなごみの定員変更 定員 30 名 35 名
平成 19 年 10 月	田万川うたたね新規デイサービス開設 定員:10 名

4. 職員の状況 (平成 20 年 4 月 1 日現在)

職 種	正職員	嘱託職員	臨時職員	計
医師		1		1
施設長・管理者	18	1		19
理学療法士・作業療法士	3(4)			3(4)
ソーシャルワーカー (相談員)	19			19
看護師・准看護師	24(27)		11	35(38)
介護職員 (登録ヘルパーを含む)	80		127	207
管理栄養士・栄養士	5			5
介護支援専門員	11(13)			11(13)
事務員	8			8
技術員	1		19	20
合 計	169	2	157	328

() は管理者兼務者を再掲した数

年度別職員数 (4 月 1 日現在比較)



5. 職員の採用・退職状況

職員の退職により欠員が生じた場合や新規事業のため、随時職員の採用を実施し、補充人事を行った。平成19年度の採用及び退職状況は、次表のとおりである。

採用者状況

職 種	正職員	臨時職員	計
看護職員	2	2	4
介護職員	2	26	28
相談員	1	1	2
管理栄養士	1		1
事務員	1		1
その他		8	8
合 計	7	37	44

退職者状況

職 種	正職員	臨時職員	計
看護職員	3	2	5
介護職員	6	19	25
相談員	1		1
管理栄養士	1		1
リハビリ職員	1	1	2
その他		2	2
合 計	12	24	36

6. 理事会の開催状況

開催数	開催年月日	出席者数	議題等
第1回	H19.5.31	8名	1. 議決事項 (1) 第1号 評議員の選任について (2) 第2号 平成18年度社会福祉法人 萩市社会福祉事業団決算報告・事業報告及び監査報告について (2) 第3号 平成19年度補正予算(案)の承認について (3) 第4号 副理事長、常務理事の任命および在宅福祉課長の任命について
第2回	H20.2.21	9名	1. 議決事項 (1) 第1号 基本財産への繰り入れについて (2) 第2号 平成19年度補正予算(案)について (3) 第3号 平成20年度事業計画(案)及び収支予算(案)について (4) 第4号 定款の変更について (5) 第5号 評議員の選任について (6) 第6号 規程等の変更について (7) 第7号 施設長の任命について

7. 評議員会の開催状況

開催数	開催年月日	出席者数	議題等
第1回	H19.5.30	16名	1. 議決事項 (1) 第1号 役員の選任について (2) 第2号 平成18年度社会福祉法人 萩市社会福祉事業団決算報告・事業報告及び監査報告について (3) 第3号 平成19年度補正予算(案)の承認について
第2回	H20.2.15	17名	1. 議決事項 (1) 第1号 基本財産への繰り入れについて (2) 第2号 平成19年度補正予算(案)について (3) 第3号 平成20年度事業計画(案)及び収支予算(案)について (4) 第4号 定款の変更について

8. 監査の開催状況

(1) 平成19年度定期監査

開催数	開催年月日	出席者	監査事項
第1回	H19.5.15	1. 監事 2. 立会人 事務局長 総務課長補佐 総務課主任 会計担当 公認会計士	平成18年度決算報告・事業報告 1. 監査事項 (1) 決算状況報告・事業報告 (2) 会計諸帳簿報告 (3) 契約・入札・理事長専決事項等 (4) 平成18年度山口県指導監査報告 (5) その他報告事項
第2回	H19.11.26	1. 監事 2. 立会人 事務局長 総務課長補佐 総務課主任 会計担当 公認会計士	平成19年度上期(平成19年4月~9月) 1. 監査事項 (1) 会計諸帳簿報告 (2) 契約・入札・理事長専決事項等 (3) 経営状況報告 (4) 平成19年度山口県指導監査報告 (5) その他報告事項

(2) 入所者預かり金関係監査

特別養護老人ホーム、老人保健施設入所者預り金監査 毎月 1回実施

1. 監査員

特別養護老人ホーム

現金・預金監査 会計担当

帳簿、証拠書類監査 事務局長

老人保健施設

現金・預金監査 会計担当

帳簿、証拠書類監査 事務局長

9. 事業団会議・研修の開催状況

会議

運営会議 9回(総務課による各事業所報告へ変更)

管理者会議 12回

各事業所会議 12回

研修

外部研修参加者(法人全体)

日時	研修内容	開催地	参加者数
H19.4.12	居宅介護支援事業所研修会	萩市	1名
H19.4.25	「認知症患者を介護している家族の理解」	萩市	1名
H19.5.8	訪問介護員テーマ別技術向上研修	山口市	1名
H19.5.11	平成19年度 認知症介護実践研修(実践リーダー研修)	山口市	2名
H19.5.11	平成19年度 山口県在宅老所・グループホーム連絡会	山口市	2名
H19.5.14	平成19年度山口県デイサービスセンター協議会「総会」及び「管理者研修Ⅰ」	山口市	1名
H19.5.14	平成19年度認知症介護実践研修(実践者研修及び実践リーダー研修)	山口市	2名
H19.5.17	居宅介護支援事業所研修会	萩市	1名
H19.5.24	平成19年度訪問介護員テーマ別技術向上研修	山口市	2名
H19.6.8	うつを知る、治す、見守る	防府市	2名
H19.6.8	平成19年度訪問介護テーマ別技術向上研修	山口市	1名
H19.6.10	第9回山口県摂食嚥下技術セミナー	宇部市	1名
H19.6.11	平成19年度訪問介護サービス提供責任者研修	山口市	1名
H19.6.12	山口県老施協養護部会	山口市	1名
H19.6.12	「介護サービス情報の公表」制度に係る事業者説明会	萩市	4名
H19.6.14	訪問看護 ST 萩・長門支部看護研究担当者会議	長門市	1名
H19.6.15	介護支援専門員更新研修	山口市	1名
H19.6.15	平成19年度認知症高齢者グループホーム職員研修(第1回)	山口市	1名

日 時	研修内容	開催地	参加者
H19.6.17	身体拘束廃止の取り組み方と事故防止	岡山県	2名
H19.6.18	平成19年度訪問介護テーマ別技術向上研修	山口市	1名
H19.6.21	平成19年度山口県老人保健施設協議会 第1回栄養部会	山口市	1名
H19.6.22	第2回労働研修会「聴覚障害者の職場定着に向けて」	山口市	1名
H19.6.24	山口県デイサービスセンター協議会「監査基準・加算減算・運営管理研修会」	山口市	2名
H19.6.25	介護支援専門員更新研修	山口市	1名
H19.6.25	地産地消米粉フォーラム	萩市	3名
H19.6.30	目標管理を活用するとあなたもあなたの組織も変わる	防府市	1名
H19.7.5	平成19年度第2回認知症介護実践研修	山口市	7名
H19.7.7	今求められている新人教育	防府市	1名
H19.7.9	介護支援専門員 専門課程研修	山口市	1名
H19.7.9	平成19年度第2回認知症実践研修	山口市	4名
H19.7.12	第13回日本心臓リハビリテーション学会	東京都	1名
H19.7.12	老人福祉施設中堅職員(第1部)研修会	山口市	1名
H19.7.17	第2回認知症介護実践研修	萩市	1名
H19.7.17	平成19年度訪問介護サービス提供責任者研修	山口市	1名
H19.7.17	ケアの質を高める『記録』セミナー	東京都	2名
H19.7.18	北浦地区特別養護老人ホーム職員研修会	萩市	1名
H19.7.18	19年度接遇指導者養成講座	福岡県	6名
H19.7.19	老人福祉施設中堅職員の研修	山口市	1名
H19.7.22	高齢者施設における看護師の専門性と具体的な動き方	福岡県	3名
H19.7.28	介護支援専門員更新研修	山口市	1名
H19.8.1	H19年度認知症対応型サービス事業管理者研修	山口市	1名
H19.8.3	認知症看護	防府市	2名
H19.8.4	接遇インストラクター上級養成コース	福岡県	2名
H19.8.6	社会福祉法人 主任/係長講座	東京都	1名
H19.8.9	第39回中国地区老人福祉施設研修大会	山口市	3名
H19.8.10	中国地区老人福祉施設研修大会	山口市	1名
H19.8.10	平成19年度訪問介護サービス提供責任者研修(上級研修)	山口市	3名
H19.8.11	現場力アップのための栄養士セミナー	福岡県	2名
H19.8.17	平成19年度訪問介護サービス提供責任者研修(上級研修)	山口市	2名
H19.8.19	デイサービスを見つめなおす研修会	山口市	3名

日 時	研修内容	開催地	参加者
H19.8.20	平成 19 年度危険物取扱者保安講習	萩市	1 名
H19.8.21	平成 19 年度北浦地区・特別養護老人ホーム職員研修会（デイサービス部会）	萩市	1 名
H19.8.23	フィジカルアセスト	防府市	1 名
H19.8.24	平成 19 年度山口県老人保健施設協議会第 1 回支援相談員部会	山口市	2 名
H19.8.31	看護に活かすナーシングバイオメカニクス～理論編～	防府市	1 名
H19.8.31	障害者自立支援給付支払等、簡易入力システムのデモ版による入力操作方法	萩市	1 名
H19.9.1	看護実践に活かすナーシングバイオメカニクス～実践編～	防府市	1 名
H19.9.3	平成 19 年度第 3 回認知症介護実践研修（実践者研修）	山口市	2 名
H19.9.6	老人福祉テーマ別研修 「認知症ケア」	山口市	2 名
H19.9.7	平成 19 年度訪問介護サービス提供責任者研修(上級研修)	山口市	3 名
H19.9.7	接遇インストラクター-基礎養成コース	東京都	1 名
H19.9.9	認知症リハビリ指導者養成研修（基礎研修）	萩市	5 名
H19.9.10	平成 19 年度第 3 回認知症介護実践研修	山口市	1 名
H19.9.12	時代を読み取った看護記録	山口市	1 名
H19.9.13	介護支援専門員更新研修	山口市	1 名
H19.9.13	日本デイケア学会第 12 回年次大会 in 札幌	北海道	1 名
H19.9.18	介護支援専門員更新研修	山口市	1 名
H19.9.18	カウンセリング	萩市	1 名
H19.9.20	平成 19 年度第 3 回認知症介護実践研修	萩市	1 名
H19.9.22	看護実践能力養成 の研修	防府市	1 名
H19.9.25	認知症リハビリ指導者養成研修会	萩市	1 名
H19.9.26	平成 19 年度第 2 回認知症介護実践研修	山口市	1 名
H19.9.26	平成 19 年度北浦地区特別養護老人ホーム職員研修会看護師部会	萩市	1 名
H19.9.26	平成 19 年度第 2 回認知症介護実践研修	山口市	1 名
H19.9.28	平成 19 年度第 2 回公開講座「ショック時の対応」	萩市	1 名
H19.9.30	スーパーバイザー養成講座	山口市	1 名
H19.10.4	訪問看護 萩・長門支部看護研究研修	長門市	1 名
H19.10.4	社会福祉法人役員セミナー	山口市	2 名
H19.10.5	北浦地区特別養護老人ホーム在宅介護支援センター - 及び居宅介護支援事業所職員研修会	山口市	2 名
H19.10.7	平成 19 年度山口デイサービスセンター協議会 「介護予防研修会」	山口市	3 名
H19.10.11	介護支援専門員更新研修	山口市	1 名
H19.10.15	平成 19 年度安全運転管理者講習	萩市	3 名

日 時	研修内容	開催地	参加者
H19.10.17	接遇インストラクター養成講座（5ヶ月間/全6回コース）	東京都	1名
H19.10.18	平成19年度防火管理者資格取得講習会	萩市	1名
H19.10.20	介護支援専門員更新研修	山口市	1名
H19.10.26	平成19年度山口県老人保健施設協議会 第1回管理運営部会研修会	山口市	1名
H19.10.27	平成19年度社会福祉施設指導員特別研修会 主任介護職員コース（基礎編）	神奈川県	1名
H19.10.29	介護支援専門員更新研修	山口市	1名
H19.10.31	新人でもできる救急看護～あなたの技術が命を救います。～	防府市	1名
H19.11.5	平成19年度山口県介護支援専門員専門研修（専門研修過程）	山口市	2名
H19.11.6	ストレス解消方法	防府市	1名
H19.11.9	H19年度山口県地域包括・在宅介護支援センター協議会職員研修会	山口市	2名
H19.11.13	北浦地区特別養護老人ホーム職員研修会（生活相談員・介護支援専門員部会）	長門市	1名
H19.11.16	平成19年度特別養護老人ホーム経営セミナー	福岡県	1名
H19.11.17	災害看護	萩市	1名
H19.11.17	第5回通所ケア研究大会	広島県	1名
H19.11.18	感染防止対策	防府市	1名
H19.11.19	根拠ある感染防止対策～患者を感染から守るために～	防府市	2名
H19.11.20	北浦地区特別養護老人ホーム職員研修会（介護職部会）	萩市	1名
H19.11.22	介護支援専門員更新研修	山口市	1名
H19.11.24	褥瘡ケアセミナーin下関	下関市	3名
H19.11.25	平成19年度山口県老人保健施設協議会リハビリテーション部会研修会	山口市	4名
H19.11.28	平成19年度山口県老人保健施設協議会第1回看護・介護部会	山口市	2名
H19.11.29	平成19年度社会福祉法人経営セミナー	山口市	1名
H19.12.2	平成19年度山口県デイサービスセンター協議会「誰でも簡単にできる生活リハビリ研修会」	山口市	2名
H19.12.3	社会福祉法人施設経営改善セミナー	山口市	1名
H19.12.4	平成19年度第2回下関・萩・長門ブロックグループホーム学習会	下関市	1名
H19.12.9	介護福祉士のためのこれからの生涯研修とキャリアアップを考えるセミナー	山口市	2名
H19.12.15	平成19年度医療機関・訪問看護ステーション看護師相互研修	防府市	1名
H19.12.15	通所サービスにおける接遇対応と意識改革セミナー	福岡県	2名
H19.12.16	平成19年度山口県介護保険研究大会	山口市	2名
H19.12.17	平成19年度山口県福祉総合相談支援センター連絡会議	山口市	1名
H19.12.19	中国ブロック「老協協ミーティング」	広島市	1名
H19.12.21	精神障害者退院促進環境づくり強化事業に関する研修会	山口市	1名
H19.12.26	平成19年度第1回在宅復帰支援研修会	山口市	3名

日 時	研修内容	開催地	参加者
H20.1.11	感染性胃腸炎（主としてノロウイルス）感染予防対策講習会	萩市	7名
H20.1.12	2007年度自立に向けての就労支援	山口市	1名
H20.1.13	スーパーバイザー養成講座	山口市	1名
H20.1.17	社会福祉施設長サービス管理研修会 人材育成スキルアップコース	神奈川県	3名
H20.1.21	身体拘束に関する研修会	山口市	3名
H20.1.25	介護福祉士養成実習施設実習指導者特別研修	神奈川県	1名
H20.1.26	平成19年度介護支援専門員実務研修	山口市	1名
H20.1.29	平成19年度 社会福祉施設指導職員特別研修会 主任相談職員コース	神奈川県	1名
H20.1.31	看護が見える記録を書きましょう	山口市	1名
H20.2.2	2007年度自立に向けての就労支援-2	山口市	1名
H20.2.7	中国四国地区救護施設職員研修会	岡山県	2名
H20.2.8	家族とともにつくる家族看護	山口市	1名
H20.2.8	人材育成のためのコーチングとティーチング-接遇とヒヤリハット防止場面での注意、指導を中心に-	山口市	1名
H20.2.14	介護予防サービス従事者研修会	山口市	5名
H20.2.15	平成19年度山口県老人保健施設協議会第2回支援相談員部会	山口市	1名
H20.2.26	介護保険施設等に係る集団指導	山口市	1名
H20.3.2	社会福祉施設指導職員特別研修会～主任介護職員コース（実践編）～	神奈川県	1名
H20.3.3	褥瘡ケア	山口市	1名
H20.3.3	スーパーバイザー養成講座	山口市	1名
H20.3.4	改正パートタイム労働法説明会	山口市	1名
H20.3.6	法人成年後見推進啓発セミナー-研修会	山口市	2名
H20.3.9	第11回岡山通所リハビリテーション研究大会	岡山県	2名
H20.3.10	福祉サービス苦情解決第三者委員会研修会	山口市	1名
H20.3.10	介護予防ケアマネジメント従事者研修会	山口市	1名
H20.3.11	養護老人ホーム施設職員研修会	山口市	1名
H20.3.12	介護保険施設等に係る集団指導	山口市	2名
H20.3.12	平成19年度 第2回在宅復帰支援研修会	山口市	1名
H20.3.12	平成19年度 相談関係機関相談員研修会	山口市	1名
H20.3.13	介護保険施設等に係る集団指導	山口市	1名
H20.3.14	老健施設看護職員研修会	山口市	1名
H20.3.14	山口県宅老所・グループホーム連絡会7周年記念講演会	山口市	2名
H20.3.18	平成19年度 老人福祉施設 個別機能訓練加算に関する研修会	山口市	1名
H20.3.18	障害者自立支援事業者説明会	山口市	2名

日時	研修内容	開催地	参加者
H20.3.19	平成 19 年度老人福祉施設新任職員研修会	山口市	1 名
H20.3.19	平成 20 年度保護の基準改定等説明会	山口市	1 名
H20.3.21	介護保険施設等に係る集団指導	山口市	1 名
H20.3.21	平成 19 年度山口県デイサービスセンター協議会「管理者研修会」	山口市	1 名

内部接遇研修

日時	内容	研修事業所	開催場所
H19.7.9	接遇新人研修	新人職員	かがやき会議室
H19.7.5	第 1 回接遇内部研修会（あいさつと返事）	ヘルパ-	かがやき会議室
H19.7.5	第 1 回接遇内部研修会（あいさつと返事）	居宅かがやき	かがやき会議室
H19.7.5	第 1 回接遇内部研修会（あいさつと返事）	朝陽の家	朝陽の家
H19.7.11	第 1 回接遇内部研修会（あいさつと返事）	かがやきデイ・ケア	かがやきデイサービス
H19.7.11	第 1 回接遇内部研修会（あいさつと返事）	楽々園	楽々園
H19.7.12	第 1 回接遇内部研修会（あいさつと返事）	老健	かがやき会議室
H19.7.18	第 1 回接遇内部研修会（あいさつと返事）	総務課	かがやき会議室
H19.7.20	第 1 回接遇内部研修会（あいさつと返事）	訪看 かがやき在介	かがやき会議室
H19.7.20	第 1 回接遇内部研修会（あいさつと返事）	グループホーム	なごみグループホーム
H19.7.20	第 1 回接遇内部研修会（あいさつと返事）	指月園	指月園
H19.7.24	第 1 回接遇内部研修会（あいさつと返事）	うたたね	うたたね
H19.7.26	第 1 回接遇内部研修会（あいさつと返事）	見島デイ	見島ふれあいセンター
H19.7.27	第 1 回接遇内部研修会（あいさつと返事）	特養	かがやき会議室
H19.7.27	第 1 回接遇内部研修会（あいさつと返事）	なごみデイ	なごみデイサービス
H19.7.30	第 1 回接遇内部研修会（あいさつと返事）	洗濯室・掃除担当	かがやきボランティア室
H19.9.26	第 1 回接遇内部研修会（あいさつと返事）	総務課	かがやき会議室
H19.10.18	第 2 回接遇内部研修会（あいさつと返事）	かがやきデイ・ケア	かがやきデイサービス
H19.10.22	第 2 回接遇内部研修会（あいさつと返事）	グループホーム	なごみグループホーム
H19.10.22	第 2 回接遇内部研修会（あいさつと返事）	指月園	指月園
H19.10.23	第 2 回接遇内部研修会（あいさつと返事）	老健	かがやき会議室

日時	内容	研修事業所	開催場所
H19.10.24	第2回接遇内部研修会(あいさつと返事)	ハルパ-	かがやき会議室
H19.10.25	第2回接遇内部研修会(あいさつと返事)	なごみデイサービス	なごみデイサービス
H19.10.26	第2回接遇内部研修会(あいさつと返事)	訪看 かがやき在介	かがやき会議室
H19.10.26	第2回接遇内部研修会(あいさつと返事)	見島デイ	見島ふれあいセンター
H19.10.31	第2回接遇内部研修会(あいさつと返事)	特養	かがやき会議室
H19.10.31	第2回接遇内部研修会(あいさつと返事)	朝陽の家	朝陽の家
H19.11.1	第2回接遇内部研修会(あいさつと返事)	洗濯室・掃除担当	かがやきホウテア室
H19.11.2	第3回接遇内部研修会(あいさつと返事)	総務課	かがやき会議室
H19.11.8	第3回接遇内部研修会(あいさつと返事)	かがやき居宅	かがやき会議室
H19.11.21	第3回接遇内部研修会(あいさつと返事)	うたたね	うたたね
H19.12.6	男性職員研修会 Special 接遇男塾	男性職員	かがやきデイサービス
H20.1.7	第2回接遇内部研修会(あいさつと返事)	楽々園	楽々園
H20.2.13	第3回接遇内部研修会(あいさつと返事)	かがやきデイ・ケア	かがやきデイサービス
H20.2.20	第3回接遇内部研修会(あいさつと返事)	訪看 かがやき在介	かがやき会議室
H20.2.21	第3回接遇内部研修会(あいさつと返事)	グループホーム	なごみグループホーム

11. 事業の概況

今期、萩市より委託された事業、指定管理者として指定された事業及び当法人が独自に行った事業等の概況は下記のとおりです。

萩市委託事業

施設及び業務	受託内容
萩市在宅介護支援センター管理運営事業(うたたね)	全般的業務運営
萩市シルバーハウジング生活援助員派遣事業	全般的業務運営
萩市介護予防支援業務	全般的業務運営
萩市特定高齢者介護予防事業	全般的業務運営
萩市生活支援デイサービス事業	全般的業務運営
萩市生活支援ホームヘルプサービス事業	全般的業務運営
萩市生活支援ショートステイ事業	全般的業務運営
緊急通報システム休日等対応	全般的業務運営
萩市外出支援サービス事業	全般的業務運営
リハビリテーション機能強化事業	全般的業務運営
ケアプラン指導研修事業	全般的業務運営
要介護認定調査事業	全般的業務運営

その他委託事業

施設及び業務	受託内容
認知症介護実践研修の実施に関する業務(山口県)	認知症実践者研修
認知症リハビリ普及事業の実施に関する業務(山口県)	認知症指導者養成研修
実習委託(山口コ・メディカル学院)	セラピストの実習
実習委託(山口県立萩看護学校)	在宅看護論の実習
実習委託(山口医療福祉専門学校)	セラピストの実習

指定管理者指定事業

施設及び業務	指定期間
萩・福祉複合施設かがやき	自:平成17年10月1日 至:平成22年3月31日
萩市指月園	自:平成17年10月1日 至:平成22年3月31日
萩市中津江・福祉複合施設なごみ	自:平成17年10月1日 至:平成22年3月31日
萩市見島ふれあいセンター	自:平成18年4月1日 至:平成22年3月31日
萩市かがやき介護予防センター	自:平成18年4月1日 至:平成22年3月31日
萩市楽々園	自:平成18年4月1日 至:平成22年3月31日
萩市生きがいと健康の村	自:平成18年4月1日 至:平成22年3月31日

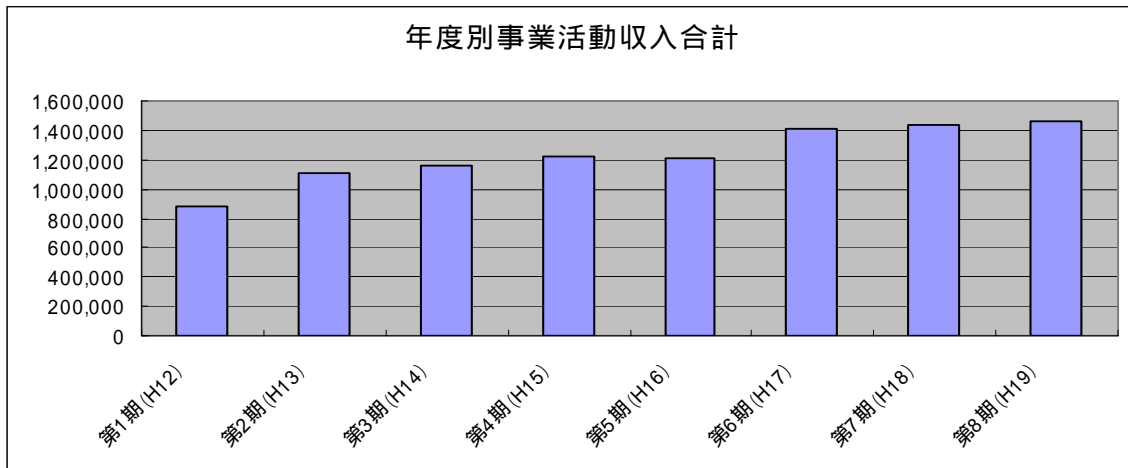
法人独自事業

	事業	業務内容
介護保険事業	訪問介護事業	高齢者介護等ヘルパー派遣
	訪問看護事業	高齢者看護等看護師派遣
	居宅介護支援事業	ケアプラン作成等
	小規模通所介護	高齢者の通所介護サービス
その他事業	有償ホームヘルプ事業	高齢者介護等ヘルパー派遣

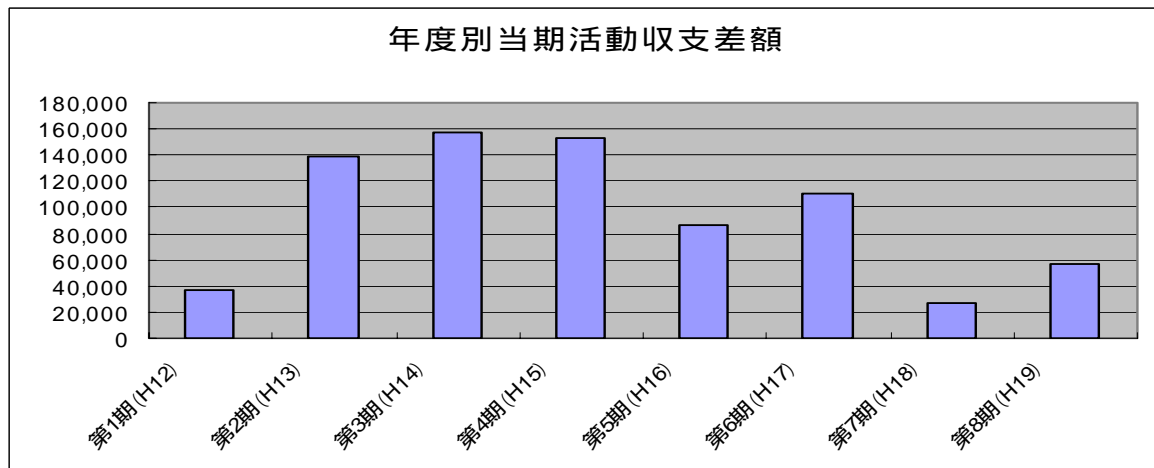
12. 事業成績の推移

(事業活動計算書ベース)

平成19年度の総事業活動収入は、予防給付の影響を受けましたが、萩市中津江デイサービスセンターなごみ、萩市指月園等の収入が寄与して、前年を少しばかり上回り、総額約20,851千円増の約1,462,875千円となりました。

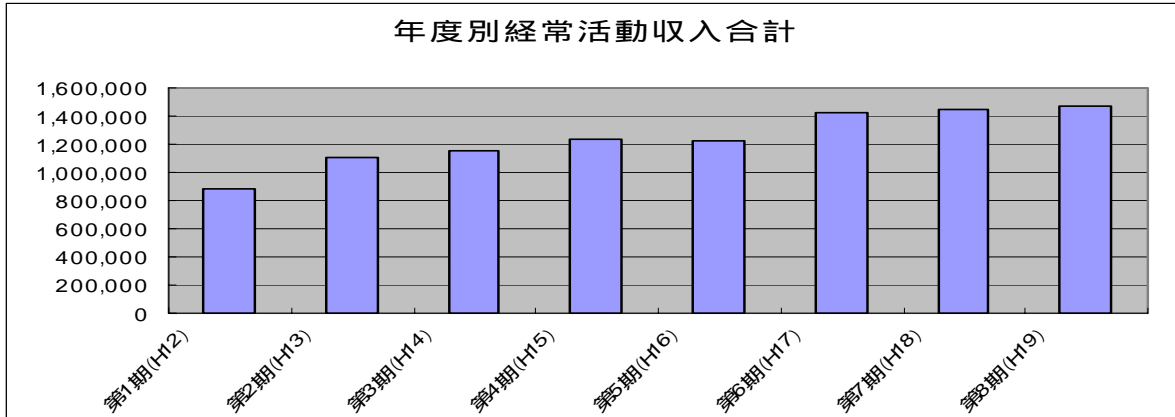


平成19年度当期活動収支差額は、人件費及び平成20年度の新規事業に伴う経費が増えましたが、昨年度の社会福祉施設職員等退職手当共済退職金の脱退補償等の特別支出が無くなったため、昨年と比較し総額約30,442千円増額となり約56,867千円となりました。

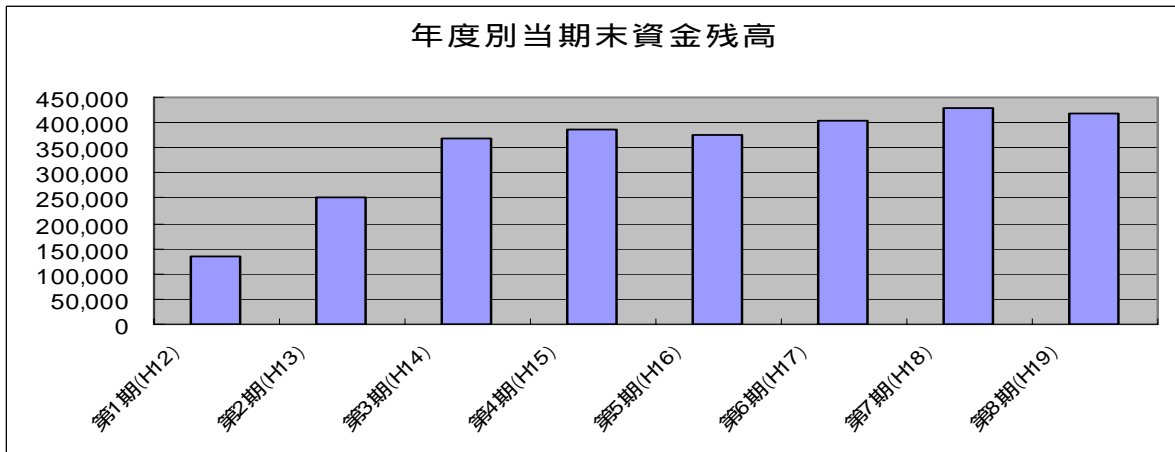


(資金収支計算書ベース)

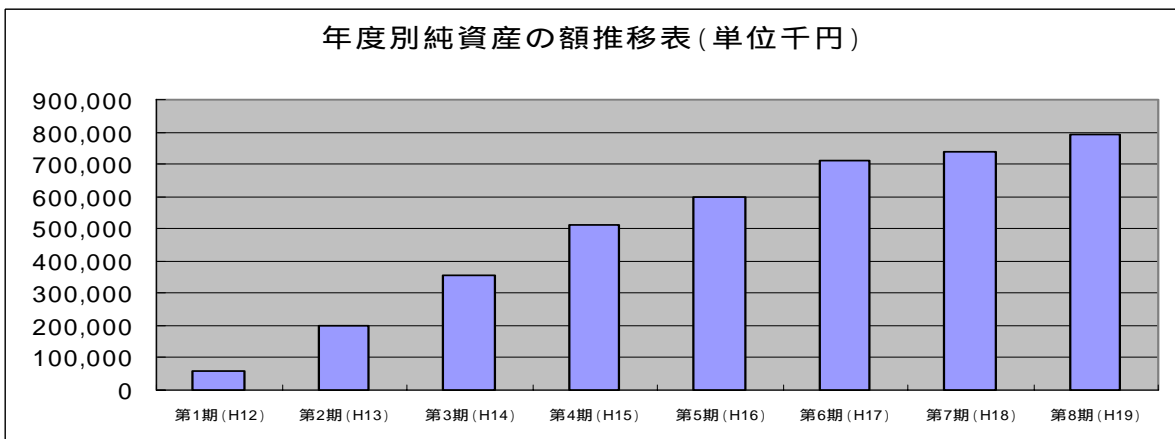
平成19年度の総経常活動収入は、施設の利用者数に若干の減少があったため、介護福祉施設介護報酬に若干の減少がありました。しかし、萩市中津江デイサービスセンターなごみ等の在宅介護料収入が寄与して、前年を少しばかり上回り、総額約23,903千円増の約1,475,140千円となりました。



平成19年度当期末支払資金残高は、固定資産取得支出51,458千円、財政安定化資金積立預金等を68,809千円積み立てたため、昨年度と比較して総額約9,225千円減額の、約418,797千円となりました。



平成19年度の総純資産額は、昨年度と比較して総額約56,867千円増の、約792,918千円となりました。



13. 利用者の状況

入所部門

利用状況（平成19年度 単位：人）

年齢別・男女別利用者数（平成20年3月31日現在）

年齢	特別養護老人ホーム			老人保健施設			指月園		
	男	女	計	男	女	計	男	女	計
64歳以下	1		1	0	2	2	0	1	1
65～69	1		1	0	0	0	5	1	6
70～74		4	4	2	1	3	4	5	9
75～79	2		2	0	7	7	3	6	9
80～84	2	7	9	1	12	13	4	8	12
85～89	1	15	16	1	15	16	0	6	6
90以上	1	15	16	7	27	34	0	6	6
計	8	41	49	11	64	75	16	33	49
平均年齢	79.1	87.0		87.5	86.9		74.7	79.4	
平均年齢 (平成18年度)	79.2	85.6		85.8	85.6		74.8	83.2	

[入 所]

月	実施	特別養護老人ホーム (50床)			老人保健施設 (80床)			指月園 (50床)		
		1日平均	延利用 者数	稼働率	1日平均	延利用 者数	稼働率	1日平均	延利用 者数	稼働率
4	30	49.1	1,472	98.1%	76.0	2,279	95.0%	45.6	1,368	91.2%
5	31	49.2	1,525	98.4%	72.8	2,258	91.0%	47.6	1,475	95.2%
6	30	49.6	1,488	99.2%	75.5	2,266	94.4%	46.9	1,408	93.9%
7	31	49.9	1,547	99.8%	74.6	2,314	93.3%	45.4	1,408	90.8%
8	31	49.7	1,542	99.5%	73.6	2,281	92.0%	45.4	1,408	90.8%
9	30	47.5	1,425	95.0%	75.8	2,275	94.8%	45.2	1,356	90.4%
10	31	47.7	1,479	95.4%	73.5	2,280	91.9%	45.3	1,403	90.5%
11	30	48.9	1,466	97.7%	74.0	2,219	92.5%	48.1	1,443	96.2%
12	31	48.8	1,514	97.7%	74.4	2,305	92.9%	46.4	1,438	92.8%
1	31	47.2	1,462	94.3%	74.5	2,311	93.2%	46.7	1,448	93.4%
2	29	46.9	1,359	93.7%	76.9	2,229	96.1%	46.0	1,335	92.1%
3	31	46.8	1,452	93.7%	73.3	2,273	91.7%	47.1	1,459	94.1%
計		48.4	17,341	96.9%	74.6	27,290	93.2%	46.3	16,949	92.6%
平成18年度		48.7	17,768	97.4%	75.5	27,569	94.4%	44.3	16,165	88.6%

[ショートステイ]

月	実施 日数	特別養護老人ホーム(20床)				老人保健施設(空きベッド利用)				指月園		
		実利用 者数	延利用者 数	1日平 均	稼働率	実利用 者数	延利用 者数	1日平 均	稼働率	実利用 者数	延利用 者数	稼働率
4	30	78	571	19.0	95.2%	3	40	1.3	-	1	8	-
5	31	74	539	17.4	86.9%	6	51	1.6	-	-	-	-
6	30	80	512	17.1	85.3%	1	3	0.1	-	-	-	-
7	31	76	548	17.7	88.4%	4	43	1.4	-	-	-	-
8	31	75	566	18.3	91.3%	2	18	0.6	-	-	-	-
9	30	75	535	17.8	89.2%	1	11	0.4	-	-	-	-
10	31	74	545	17.6	87.9%	3	21	0.7	-	-	-	-
11	30	72	548	18.3	91.3%	6	53	1.8	-	-	-	-
12	31	68	586	18.9	94.5%	4	29	0.9	-	-	-	-
1	31	68	578	18.6	93.2%	4	47	1.5	-	-	-	-
2	29	75	511	17.6	88.1%	1	3	0.1	-	-	-	-
3	31	77	572	18.5	92.3%	1	3	0.1	-	-	-	-
計		892	78	18.1	90.3%	36	322	0.9	-	1	8	-
平成18年度		868	6,474	17.7	88.7%	38	307	0.8	-	1	15	-

[グループホーム]

月	実施 日数	グループホームなごみ(定員18名)			
		実利用者数	延利用者数	1日平均	稼働率
4	30	18	521	17.4	96.5%
5	31	20	526	17.0	94.3%
6	30	18	540	18.0	100.0%
7	31	18	558	18.0	100.0%
8	31	18	548	17.7	98.2%
9	30	18	537	17.9	99.4%
10	31	18	530	17.1	95.0%
11	30	18	534	17.8	98.9%
12	31	18	545	17.6	97.7%
1	31	18	538	17.4	96.4%
2	29	20	514	17.7	98.5%
3	31	18	531	17.1	95.2%
計		220	6,422	17.5	97.5%
平成18年度		225	6,521	17.9	99.3%

要介護度状況

[入 所] (平成 20 年 3 月 31 日現在)

区分	自立	要支援 1	要支援 2	要介護 1	要介護 2	要介護 3	要介護 4	要介護 5	計	平均要介護度	平成 18 年度
特別養護老人ホーム				0	0	14	13	22	49	4.16	4.20
老人保健施設				0	10	28	26	11	75	3.51	3.34
指月園	31	1	1	8	6	2	0	0	49		
グループホーム				6	2	8	1		17	2.24	2.17

利用者の介助状況 (平成 20 年 3 月利用者)

食事介助

区分	自立	一部介助	全介助	計
特別養護老人ホーム (入所)	21	12	17	50
老人保健施設 (入所)	58	5	12	75
指月園	49	0	0	49
計	128	17	29	174

排泄介助

区分	トイレ 自立	トイレ 介助	トイレ・ポータブル併用	オムツ・トイレ併用	オムツ	カテーテル	計
特別養護老人ホーム (入所)	0	13	1	16	20		50
老人保健施設 (入所)	6	28	9	16	16	0	75
指月園	38	3	2	6			49
計	44	44	12	38	36	0	174

入浴介助

区分	一般浴			特別浴	清拭	計
	自立	一部介助	全介助			
特別養護老人ホーム (入所)		20	17	13		50
老人保健施設 (入所)	3	27	26	19		75
指月園	31	18				49
計	34	65	43	32		174

移動介助

区分	独立歩行	杖・介助 歩行	歩行器	車椅子・ 自立	車椅子・ 半介助	車椅子・ 全介助	計
特別養護老人ホーム(入所)	3	6	3	3	6	29	50
老人保健施設(入所)	2	12	10	6	23	22	75
指月園	45	1	3				49
計	50	19	16	9	29	51	174

身体拘束状況

区分	安全ベルト	介護衣	ベッド柵の囲み	その他 (ミトン等)	計
特別養護老人ホーム	0	0	0	0	0
老人保健施設	1	0	8	1	10
計	1	0	8	1	10

通所部門

利用状況(平成19年度 単位:人)

[萩市デイサービスセンターかがやき]

月	実施	かがやき(毎日)定員50名			
	日数	実利用者数	延利用者数	1日平均	稼働率
4	30	149	1,064	35.5	71.0%
5	31	156	1,135	36.6	73.2%
6	30	150	1,133	37.8	75.6%
7	31	140	1,058	34.1	68.2%
8	31	136	1,014	32.7	65.4%
9	30	130	922	30.7	61.4%
10	31	133	988	31.9	63.8%
11	30	134	989	33.0	66.0%
12	31	134	999	32.2	64.4%
1	31	134	955	30.8	61.6%
2	29	133	898	32.1	64.2%
3	31	131	977	31.5	63.0%
計		1,660	12,132	33.2	66.4%
平成18年度		1,708	12,389	33.9	67.9%

[萩市デイケアセンターかがやき]

月	実施	デイケア定員 60 名			
	日数	実利用者数	延利用者数	1日平均	稼働率
4	20	123	754	37.7	62.8%
5	21	128	817	38.9	64.8%
6	21	129	854	40.7	67.8%
7	21	129	813	38.7	64.5%
8	23	127	821	35.7	59.5%
9	18	118	653	36.3	60.5%
10	22	125	791	36.0	60.0%
11	21	118	782	37.2	62.0%
12	19	120	705	37.1	61.8%
1	19	122	682	35.9	59.8%
2	20	117	728	36.4	60.6%
3	20	123	755	37.8	63.0%
計		1,132	9,155	37.4	62.3%
平成 18 年度		1,574	9,780	39.4	65.7%

[萩市デイサービスセンター楽々園]

月	実施	楽々園（月～金）定員 40 名			
	日数	実利用者数	延利用者数	1日平均	稼働率
4	20	140	567	27.0	67.5%
5	21	142	595	33.1	82.7%
6	21	145	610	27.7	69.2%
7	21	139	612	29.1	72.7%
8	23	133	578	27.5	68.7%
9	18	118	514	28.6	71.5%
10	22	122	652	29.6	74.0%
11	21	119	564	26.9	67.2%
12	19	126	533	28.1	70.2%
1	19	128	565	29.7	74.2%
2	20	102	604	31.8	79.5%
3	20	134	604	30.2	75.5%
計		1,199	6,998	29.1	72.7%
平成 18 年度		1,777	6,511	26.6	88.6%

[萩市デイサービスセンターみしま]

月	実施 日数	見島(月～金)定員 10名			
		実利用者数	延利用者数	1日平均	稼働率
4	20	57	141	6.7	67.0%
5	21	53	137	7.2	72.0%
6	21	70	135	6.1	61.0%
7	21	60	146	7.0	70.0%
8	23	58	145	6.9	69.0%
9	18	50	123	6.2	62.0%
10	22	47	163	7.4	74.0%
11	21	51	141	7.8	78.0%
12	19	58	127	6.7	67.0%
1	19	59	114	6.0	60.0%
2	20	46	125	6.6	66.0%
3	20	48	128	6.4	64.0%
計		657	1,399	6.7	67.0%
平成18年度		675	1,603	6.5	65.4%

[萩市中津江デイサービスセンターなごみ]

月	実施 日数	なごみ(毎日)定員 35名			
		実利用者数	延利用者数	1日平均	稼働率
4	30	87	683	22.8	65.1%
5	31	80	691	22.3	63.7%
6	30	75	667	22.2	63.4%
7	31	92	754	24.3	69.4%
8	31	92	806	26.0	74.2%
9	30	94	811	27.0	77.1%
10	31	90	829	26.7	76.3%
11	30	102	962	28.7	82.0%
12	31	100	846	27.3	78.0%
1	31	96	789	25.5	72.8%
2	28	95	728	25.1	71.7%
3	31	94	800	25.8	73.7%
計		1,097	9,266	25.3	72.3%
平成18年度		967	8,125	22.3	74.2%

18年度は定員30名の稼働率

[田万川小規模デイホームうたたね]

月	実施 日数	うたたね（毎日）定員 10 名 / 10 月より 20 名			
		実利用者数	延利用者数	1日平均	稼働率
4	30	25	263	8.8	88.0%
5	31	27	274	8.8	88.0%
6	30	27	260	8.7	87.0%
7	31	25	277	8.9	89.0%
8	31	28	288	9.3	93.0%
9	30	29	289	9.6	96.0%
10	31	31	328	10.6	53.0%
11	30	28	274	9.1	45.5%
12	31	27	274	8.8	44.0%
1	31	28	250	8.1	40.5%
2	29	25	247	8.5	42.5%
3	31	29	288	9.3	46.5%
計		329	3,312	9.0	45.0%
平成18年度		364	3,092	8.5	84.7%

[小規模デイホーム朝陽の家]

月	実施 日数	朝陽の家（月～金）定員 10 名			
		実利用者数	延利用者数	1日平均	稼働率
4	20	8	35	2.9	29.0%
5	21	14	75	4.4	44.0%
6	21	17	112	5.3	53.0%
7	21	20	147	7.0	70.0%
8	23	17	153	6.7	67.0%
9	18	17	139	7.7	77.0%
10	22	17	189	8.6	86.0%
11	21	19	147	7.0	70.0%
12	19	15	133	6.3	63.0%
1	19	13	109	5.5	55.0%
2	20	13	99	5.0	50.0%
3	20	14	116	5.8	58.0%
計		184	1,454	6.0	60.0%

要介護度状況（平成 19 年度 3 月中利用者）

[通所介護]

区分	ほのほの	要支援	要支援	要介護	要介護	要介護	要介護	要介護	計
萩市デイサービスセンターかがやき		4	16	30	31	31	9	10	131
萩市デイサービスセンター楽々園	42	18	34	28	10	2	0	0	134
萩市デイサービスセンターみしま	36	1	2	5	2	0	2	0	48
萩市デイサービスセンターなごみ		3	8	21	17	28	11	6	94
田万川デイホームうたたね		0	1	3	9	8	3	5	29
小規模デイホーム朝陽の家		0	1	2	3	7	1	0	14
計	78	26	62	89	72	76	26	21	450

[通所リハビリテーション]

区分	要支援	要支援	要介護	要介護	要介護	要介護	要介護	計
萩市デイケアセンターかがやき	6	25	19	30	29	11	3	123

訪問部門

利用状況（平成 19 年度 単位：人）

[ヘルパーステーションかがやき]

月	実施 日数	ヘルパーステーション					
		介護保険			障害者		
		実利用者数	延利用者数	1日平均	実利用者数	延利用者数	1日平均
4	30	176	1,966	65.5	17	150	5.0
5	31	180	2,152	69.4	19	153	4.9
6	30	186	2,113	70.4	20	167	5.5
7	31	181	2,092	67.4	21	167	5.4
8	31	171	1,957	63.1	18	156	5.0
9	30	169	1,836	61.2	21	154	5.1
10	31	179	2,099	67.7	19	202	6.5
11	30	180	1,960	65.3	21	200	6.6
12	31	167	1,835	59.2	19	195	6.3
1	31	166	1,742	56.2	20	171	5.5
2	29	163	1,694	58.4	20	190	6.5
3	31	166	1,820	58.7	19	197	6.3
計		2,084	23,266	63.7	234	2,102	5.7
平成 18 年度		2,282	26,256	71.9	184	1,951	5.3

[訪問看護ステーションかがやき]

月	実施 日数	訪問看護ステーション		
		実利用者数	延利用者数	1日平均
4	20	27	156	7.8
5	21	27	170	8.1
6	21	24	150	7.1
7	21	25	152	7.2
8	23	24	180	7.8
9	18	23	135	7.5
10	22	25	137	6.2
11	21	29	175	8.3
12	19	26	153	8.0
1	19	27	168	8.8
2	20	28	157	7.8
3	20	27	171	6.3
計		312	1,904	7.8
平成18年度		350	2,072	8.5

[指定居宅介護支援事業所]

月	ケアプラン作成数						
	かがやき			楽々園			合計
	介護保険	介護予防	小計	介護保険	介護予防	小計	
4	209	49	258	158	38	196	454
5	210	46	256	150	34	184	440
6	216	43	259	148	32	180	439
7	214	40	254	152	32	184	438
8	215	36	251	147	33	180	431
9	210	39	249	137	33	170	419
10	225	39	264	138	25	163	427
11	222	41	263	138	28	166	429
12	221	41	262	131	26	157	419
1	223	41	264	133	24	157	421
2	219	39	258	135	25	160	418
3	230	40	270	135	24	159	429
計	2,614	494	3,108	1,702	354	2,056	5,164
平成18年度	2,951	493	3,444	1,984	367	2,351	5,795

要介護度状況（平成 20 年度 3 月利用者）

[訪問介護]（平成 20 年 3 月利用者）

区分	要支援	要支援	要介護	要介護	要介護	要介護	要介護	計
萩市ヘルパーステーションかがやき	18	43	31	26	25	14	9	166
平成 18 年度(平成 19 年 3 月)	16	43	44	24	23	14	15	179

[訪問看護]（平成 20 年 3 月利用者）

区分	医療保険	要支援	要支援	要介護	要介護	要介護	要介護	要介護	計
萩市訪問看護ステーションかがやき	5	1	1	3	1	7	6	3	27
平成 18 年度(平成 19 年 3 月)	7	0	0	3	5	3	3	4	25

[指定居宅介護支援事業]（平成 20 年 3 月利用者）

区分	要支援	要介護 1	要介護 2	要介護 3	要介護 4	要介護 5	計
指定居宅介護支援事業所かがやき	40	56	69	69	21	15	270
指定居宅介護支援事業所楽々園	24	51	34	26	15	9	159
計	64	107	103	95	36	24	429
平成 18 年度(平成 19 年 3 月)	96	110	100	81	32	23	442