

平成 17 年度

事業報告書

社会福祉法人 萩市社会福祉事業団

平成 17 年度社会福祉法人 萩市社会福祉事業団事業報告書

事業団事務局

1. 総括	2
2. 社会福祉法人萩市社会福祉事業団組織図	4
3. 沿革	5
4. 職員の配置状況	7
5. 職員の採用・退職状況	7
6. 理事会の開催状況	8
7. 評議員会の開催状況	9
8. 監査の開催状況	9
9. 事業団会議の開催状況	10
10. 社会福祉法人 萩市社会福祉事業団役員名簿	12
11. 社会福祉法人 萩市社会福祉事業団評議員名簿	13
12. 事業の概況	14
13. 事業の成果	15
14. 利用者の状況	
施設部門	20
通所部門	23
訪問部門	25

事業団事務局

1. 総括

平成 17 年度は、萩市養護老人ホーム指月園、萩市中津江福祉複合施設なごみ、田万川小規模デイホームうたたねの新規事業の立ち上げ、10 月からのホテルコストの導入、平成 18 年 4 月からの介護報酬の減額改正、社会福祉施設職員等退職手当共済制度の改正、福祉サービス第三者評価事業及び平成 18 年 4 月からの介護サービスの情報の公表といった大きな課題を解決しなければならない重要な年でした。

新規事業の立ち上げ

指月園は、それまで、萩市直営であったものを事業団が指定管理を受け運営することとなったもので、処遇の低下を起さないよう職員一同、利用者とのコミュニケーションを図ることに心がけました。また、居住環境の向上を図るため、全室エアコンの整備を行いました。

今後、指月園は、平成 18 年度からの制度改正と利用者の減少という大きな課題を抱えており、問題解決には建替えも視野に入れ萩市と協議していかねばならないと考えています。

グループホームなごみは、利用者の詳細な状況を把握するため、徐々に利用者を増やしてきました。また、利用者処遇の向上を図るため、新規職員のスキルアップに努め、事故が無いように心がけました。その結果、10 月には外部評価の第三者評価を受け、高い評価を受けることができました。一方、デイサービスなごみは、なかなか利用者の確保ができず、苦しい運営が続きました。年度の終わりに近づきようやく 1 日平均 15 名程度の利用者を確保できるようになりましたが、まだ採算ベースに乗るまでには至っていません。

田万川小規模デイホームうたたねは、それまで、管理者がボランティアとして土日にデイサービスを行っていたこともあり、早くから地域に受け入れられ、利用者の確保もスムーズにできました。定員 10 名に対し、1 日平均 8 名程度の利用者となっています。1 日の流れもゆっくりしていて、これから新しいデイサービスのあり方が発信できるのではと考えています。

介護報酬の減額及び社会福祉施設職員等退職手当共済制度改正への対応

10 月からのホテルコストの導入及び平成 18 年 4 月からの介護報酬の改正による影響を試算した結果、年間で約 3,000 万円程度の減額が見込まれることが予想されました。少子高齢化、国の危機的財政から、これからも 3 年に 1 度の改正で、引き続き減額改正を余儀なくされる恐れがあり、今後も安定経営を続けて行くために、賞与の一部変動費への移行（一部業績により支給）、扶養手当の減額、住宅手当の段階的廃止等の人件費の見直しを行いました。

また、平成 18 年 4 月の社会福祉施設職員等退職手当共済制度の改正については、職員とも協議し、今後、負担が増すと考えられる掛金への対応が難しいこと、これからの国の制度改正による影響を避けるため、新しく事業団独自の退職金共済制度を設けることにしました。

福祉サービス第三者評価事業及び介護サービスの情報の公表への対応

利用者の処遇向上を図るため、今年度はグループホームなごみ、特別養護老人ホームにおいて福祉サービス第三者評価事業を受けました。職員の努力もあり、両事業所とも高い評価を受けることができました。また、平成 18 年 4 月から実施される介護サービスの情報の公表へ対応するためホームページのリニューアルを図っています。今後も、各事業所において第三者評価事業を受け処遇向上に努めていきます。

財政面についてですが、事業活動計算書においては、新規事業として指月園、萩市中津江福祉複合施設なごみ、田万川小規模デイホームうたたねの運営を始めたことにより、事業活動収入計 1,408,087 千円（前年比 16.9%増）事業活動支出計 1,282,147 千円（前年比 15.9%増）事業活動収支差額 125,940 千円（前年比 27.6%増）となりました。事業活動外支出差額 13,708 千円、特別収支差額 1,068 千円を計上し、当期活動収支差額は 111,164 千円となりました。

また、資金収支計算書においては、経常活動収入計 1,419,297 千円（16.5%増）経常活動支出計 1,279,142 千円（15.5%増）経常活動等資金収支差額 140,155 千円（25.5%増）となりました。

施設整備等支出において新規事業等に伴う備品・車両等の購入等により約 23,006 千円の固定資産取得支出、財務活動等支出において、萩市借入金残高 39,000 千円の一括返済、財政安定化資金積立預金 50,000 千円の支出を行い当期資金収支差額は、28,068 千円となりました。

事業活動計算書(単位千円)

()内は、昨年度との比較による増減

事業活動収入計	事業活動支出計	事業活動収支差額
1,408,087(16.9%)	1,282,147(15.9%)	125,940(27.6%)

事業活動外収入計	事業活動外支出計	事業活動外収支差額
5,849(18.6%)	19,557(1%)	13,708(9%)

特別収入計	特別支出計	特別収支差額
140,423(66.2%)	141,491(5.4%)	1,068(100%)

当期活動収支差額	前期繰越活動収支差額	その他の積立金繰入額	次期繰越活動収支差額
111,164(70%)	366,687	105,000	372,851

資金収支計算書(単位千円)

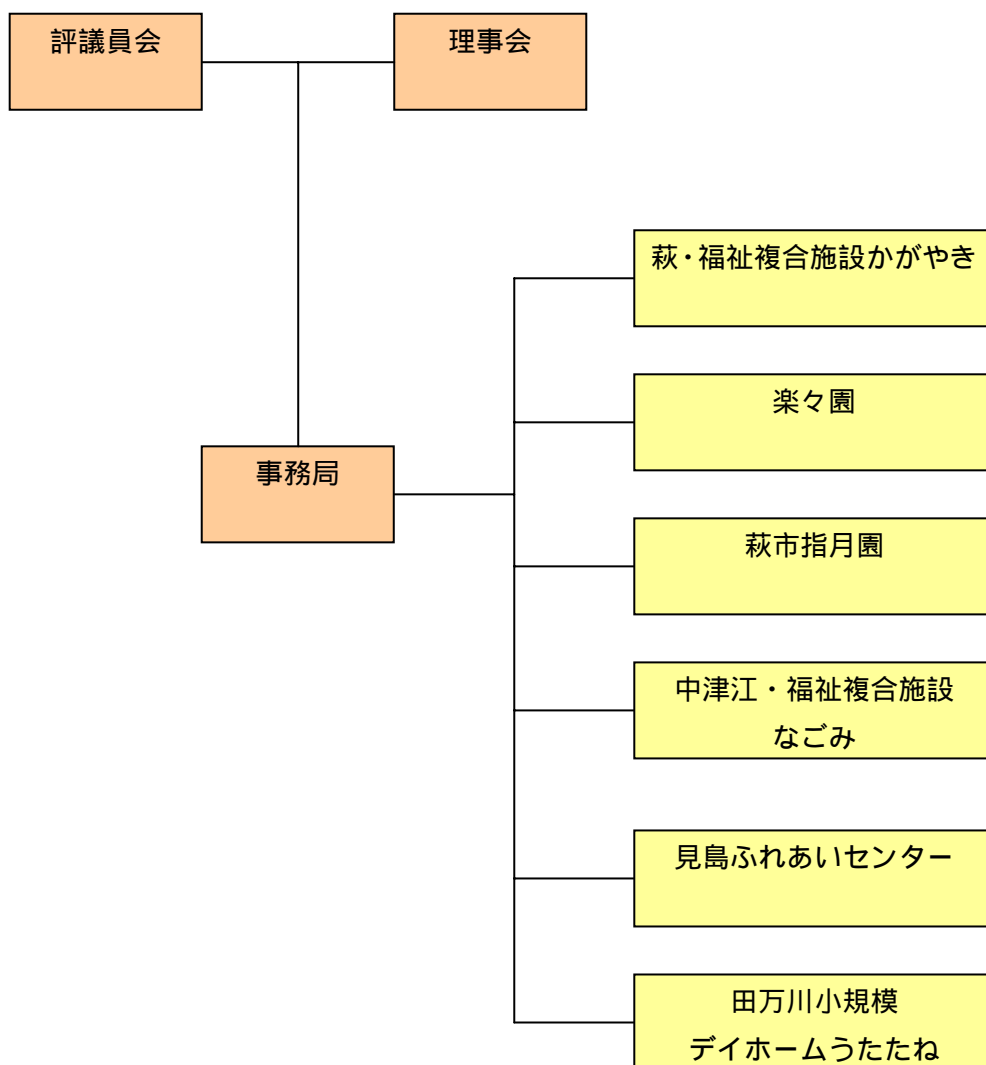
経常活動収入計	経常活動支出計	経常活動等資金収支差額
1,419,297(16.5%)	1,279,142(15.5%)	140,155(25.5%)

施設設備等収入計	施設整備等支出計	施設設備等資金収支差額
0(0%)	23,006(58.7%)	23,006(58.7%)

財務活動等収入計	財務活動等支出計	財務活動等資金収支差額
51,535(88.4%)	140,598(12.5%)	89,063 (127.9%)

当期資金収支差額合計	前期末支払資金残高	当期末支払資金残高
28,086(92.5%)	375,575	403,661

2. 社会福祉法人萩市社会福祉事業団組織図



3. 沿革

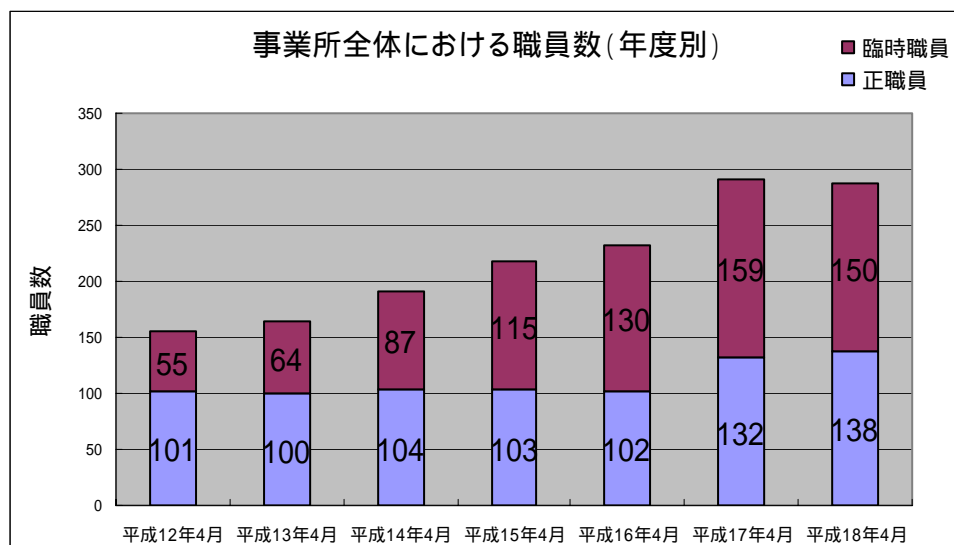
社会福祉法人 萩市社会福祉事業団の沿革	
平成 16 年 2 月	<p>社会福祉法人 萩市社会福祉事業団設立（2月20日設立認可）</p> <p>基本金：基本財産特定預金 3,000,000 円（萩市出資）</p> <p>本部住所：住所：〒758 - 0061 山口県萩市大字椿字門田 3460 番地 2</p>
平成 16 年 4 月	<p>事業開始</p> <p>平成 12 年 4 月から萩市社会福祉協議会に運営委託していた萩・福祉複合施設かがやき、楽々園、見島高齢者生活福祉センター、基幹型在宅介護支援センターを引継ぎ萩市社会福祉事業団として事業開始する。</p> <p>萩・福祉複合施設かがやき</p> <p>住所：〒758 - 0061 山口県萩市大字椿字門田 3460 番地 2</p> <p>1 階 在宅福祉複合部門</p> <p>萩市デイサービスかがやき 定員：一般 50 名・痴呆 10 名</p> <p>デイケアセンターかがやき 定員：40 名</p> <p>萩市ヘルパーステーションかがやき</p> <p>萩市訪問看護ステーションかがやき</p> <p>萩市指定居宅介護支援事業所かがやき</p> <p>萩市在宅介護支援センターかがやき</p> <p>2 階 萩市老人保健施設かがやき 定員：80 名</p> <p>3 階 萩市特別養護老人ホームかがやき</p> <p>定員：入所 50 名 ショートステイ 20 名</p> <p>楽々園</p> <p>住所：〒758 - 0063 山口県萩市大字山田 4293 番地 1</p> <p>1 階</p> <p>萩市デイサービスセンター楽々園 定員：一般 30 名</p> <p>萩市在宅介護支援センター楽々園</p> <p>萩市指定居宅介護支援事業所楽々園</p> <p>2 階 萩市こどもデイサービスセンター 定員：4 名</p> <p>萩市見島高齢者生活福祉センター</p> <p>住所：〒758 - 0701 山口県萩市見島 35 番地 1</p> <p>萩市見島高齢者生活福祉センターデイサービス 定員：15 名</p> <p>萩市見島高齢者生活福祉センター 定員：10 名</p> <p>萩市基幹型在宅介護支援センター</p> <p>住所：〒758 - 0041 山口県萩市江向 510 番地</p> <p>萩市基幹型在宅介護支援センター</p> <p>萩・福祉複合施設かがやきへ介護予防センターを併設</p> <p>萩・福祉複合施設かがやきに介護予防センターとしてパワーリハビリテーションセンターを増築し事業開始する。</p>

平成 16 年 7 月	<p>萩・福祉複合施設かがやき厨房改築 かがやきの厨房設備をオール電化へ変更。 新調理（クックチル・真空調理等）の導入を開始する。</p>
平成 16 年 12 月	<p>職員用駐車場の整備 デイケア定員の変更 デイケアセンターの定員を 60 名へ変更</p>
平成 17 年 3 月	<p>萩市養護老人ホーム指月園指定管理者となる。 指月園 平成 17 年 3 月 1 日より運営開始 住所：〒758 - 0011 山口県萩市椿東 1460 番地 養護老人ホーム 指月園 定員：50 名 中津江・福祉複合施設なごみ指定管理者となる。 中津江・福祉複合施設なごみ 平成 17 年 4 月 1 日より運営開始 住所：〒758 - 0011 山口県萩市椿東 315 番地 6 萩市中津江デイサービスセンターなごみ 定員：15 名 萩市中津江認知症高齢者グループホームなごみ 2 ユニット 定員 18 名 萩市中津江在宅介護支援センターなごみ</p>
平成 17 年 3 月	<p>市町村合併により施設名の変更 萩市見島高齢者生活福祉センター（総称） 萩市見島ふれあいセンター 萩市見島高齢者生活福祉センターデイサービス 萩市デイサービスセンターみしま 萩市見島高齢者生活福祉センター 萩市高齢者生活支援ハウスみしま</p>
平成 17 年 10 月	<p>萩市デイサービスセンターみしまの定員変更 定員 15 名 10 名</p>
平成 17 年 10 月	<p>萩・福祉複合施設かがやき指定管理者となる。</p>

4. 職員の状況（平成18年4月1日現在）

職 種	正職員	臨時職員	計
事務局長	1		1
施設長・管理者	16		16
理学療法士・作業療法士	3(4)		3(4)
ソーシャルワーカー（相談員）	16		16
看護師・准看護師	22(24)	11	33(35)
介護職員（登録ヘルパーを含む）	57	121	178
管理栄養士・栄養士	2	2	4
介護支援専門員	10(12)	3	13(15)
事務職員	10		10
技術員	1	13	14
合 計	138	150	288

（ ）は管理者兼務者を再掲した数
 年度別職員数（4月1日現在比較）



5. 職員の採用・退職状況

職員の退職により欠員が生じた場合や新規事業のため随時採用選考を実施し、補充人事を行った。
 平成17年度の採用及び退職状況は、次表のとおりである。

採用者状況

職 種	正職員	臨時職員	計
看護職員	3		3
介護職員		15	15
管理栄養士	2		2
合 計	5	15	20

退職者状況

職 種	正職員	臨時職員	計
リハビリ職員	1		1
管理栄養士	1		1
看護職員	1		
介護職員	2	29	31
合 計	5	29	34

6. 理事会の開催状況

開催数	開催年月日	出席者数	議題等
第 1 回	H17.5.27	8 名	<p>1. 議決事項</p> <p>(1)第 1 号 平成 16 年度社会福祉法人 萩市社会福祉事業団決算報告・事業報告及び監査報告について</p> <p>(2)第 2 号 平成 16 年度利益処分(案)について</p> <p>(3)第 3 号 新規事業(田万川小規模デイホームうたたね、指定居宅介護支援事業所うたたね)の経営について</p> <p>(4)第 4 号 社会福祉法人 萩市社会福祉事業団定款の変更について</p> <p>(5)第 5 号 新規規程の承認について</p> <p>(6)第 6 号 規程変更の承認について</p>
第 2 回	H18.2.3	9 名	<p>1. 議決事項</p> <p>(1)第 1 号 評議員選任(案)について</p> <p>(2)第 2 号 平成 17 年度補正予算(案)及び決算賞与支給について</p> <p>(3)第 3 号 平成 18 年度事業計画(案)及び新規事業の受託運営について</p> <p>(4)第 4 号 平成 18 年度収支予算(案)について</p> <p>(5)第 5 号 定款変更(案)の承認について</p> <p>(6)第 6 号 新規規程(案)及び諸規程の改正(案)の承認について</p> <p>(7)第 7 号 副理事長及び常務理事の選任(案)について</p> <p>2. 報告事項</p> <p>(1)事業団理念及び基本方針について</p> <p>(2)介護保険施設等の実施指導について</p>

7. 評議員会の開催状況

開催数	開催年月日	出席者数	議題等
第1回	H17.5.24	18名	1. 議決事項 (1) 第1号 平成16年度社会福祉法人萩市社会福祉事業団決算報告・事業報告及び監査報告について (2) 第2号 平成16年度利益処分(案)について (3) 新規事業(田万川小規模デイホームうたたね、指定居宅介護支援事業所うたたね)の経営について (4) 第4号 社会福祉法人 萩市社会福祉事業団定款の変更について
第2回	H18.2.1	14名	1. 議決事項 (1) 第1号 理事及び監事の選任について (2) 第2号 平成17年度社会福祉法人萩市社会福祉事業団収支補正予算(案)並びに決算賞与支給について (3) 第3号 平成18年度社会福祉法人萩市社会福祉事業団事業計画(案)及び新規事業の受託運営について (4) 第4号 平成18年度収支予算(案)について (5) 第5号 定款変更の承認について 2. 報告事項 (1) 事業団理念及び基本方針について (2) 介護保険施設等の実施指導について

8. 監査の開催状況

(1) 平成17年度定期監査

開催数	開催年月日	出席者	監査事項
第1回	H17.5.12	1. 監事 2. 立会人 事務局長 総務課長補佐 総務課主任 会計担当 公認会計士	平成16年度決算報告・事業報告 1. 監査事項 (1) 決算状況報告・事業報告 (2) 会計諸帳簿報告 (3) 契約・入札・理事長専決事項等

第 2 回	H17.11.29	1.監事 2.立会人 事務局長 総務課長補佐 総務課主任 会計担当 公認会計士	平成 17 年度上期(平成 17 年 4 月～9 月) 1.監査事項 (1) 会計諸帳簿報告 (2) 契約・入札・理事長専決事項等 (3) 経営状況報告 (4) 平成 17 年度山口県指導監査報告 (5) その他
-------	-----------	---	--

(2) 入所者預かり金関係監査

特別養護老人ホーム、老人保健施設入所者預り金監査 毎月 1 回実施

1. 監査員

特別養護老人ホーム

現金・預金監査 会計担当

帳簿、証拠書類監査 事務局長

老人保健施設

現金・預金監査 会計担当

帳簿、証拠書類監査 事務局長

9. 事業団会議・研修の開催状況

会議

会議名	開催数	会議名	開催数
運営会議	12 回	デイサービス部会	12 回
管理者会議	12 回	デイケア部会	12 回
特養部会	12 回	ケアマネ部会	12 回
老健部会	12 回	ヘルパー部会	12 回
指月園部会	12 回	訪問看護部会	12 回
なごみ部会	12 回	楽々園部会	12 回

研修

平成 17 年度 萩市社会福祉事業団 O J T 実績

番号	月 日	種 別	内 容	参加人数	対象者
1	3月 23・24・25日	新人職員研修	新人としての基礎知識 理念・倫理等	36名	新人職員
2	4月20日	介護技術	組織論 組織の中で働くということ	96名	新人職員外
3	4月27日	介護技術	移動・移乗・姿勢	46名	新人職員外
4	5月18日	介護技術	看護知識について	60名	新人職員外
5	5月25日	介護技術	食事について	45名	新人職員外
6	6月22日	介護技術	排泄について	38名	新人職員外
7	6月29日	介護技術	入浴・清拭について	38名	新人職員外
8	7月20日	介護技術	体位変換について	40名	新人職員外
9	7月26日	一般研修	フットケアについて	30名	担当部署
10	9月21日	介護技術	ベッドメイキングについて	33名	新人職員外
11	10月19日	介護技術	口腔ケアについて	40名	新人職員外
12	11月9日	一般研修	ノロウイルス対策・ 安全衛生について	75名	全職員
13	11月11日	一般研修	認知症ケアについて センター方式復命	40名	全職員
14	11月12日	一般研修	接遇研修 おもてなしの心	40名	全職員
15	11月16日	介護技術	脱着について	34名	新人職員外
16	1月17日 2月6,7,8日	一般研修	A E Dの取り扱いについて	研修4回 計90名	全職員
17	1月18,25日 2月1日	一般研修	フットケアについて	研修3回 計18名	担当職員
23	2月17日	特別研修	公開講座 ボランティアについて	24名	登録ボランティア

10. 事業の概況

今期、萩市より委託された事業、指定管理者として指定された事業及び当法人が独自に行った事業等の概況は下記のとおりです。

萩市委託事業

施設及び業務	受託内容
萩市老人福祉センター運営管理事業	全般的施設管理運営
萩市楽々園条例第3条第1項に規定する萩市デイサービスセンター楽々園事業（介護保険制度による通所介護）	全般的業務運営
萩市こどもデイサービス事業	全般的業務運営
萩市見島生活支援ハウス運営事業	全般的施設管理運営
萩市見島ふれあいセンターの設置及び管理に関する条例第3条第1項に規定する萩市デイサービスセンターみしま事業（介護保険制度による通所介護）	全般的業務運営
萩市在宅介護支援センター管理運営事業	全般的業務運営
萩市シルバーハウジング生活援助員派遣事業	全般的業務運営
萩市介護予防事業	全般的業務運営
介護予防センター管理運営事業	全般的業務運営
萩市介護予防・地域福祉推進事業	全般的業務運営
萩市介護予防デイサービス事業	全般的業務運営
萩市介護予防ホームヘルプサービス事業	全般的業務運営
萩市生活管理指導員派遣事業	全般的業務運営
萩市生活管理指導短期宿泊事業	全般的業務運営
萩市給食サービス事業	全般的業務運営
萩市家族介護者交流事業	全般的業務運営
萩市家族介護教室事業	全般的業務運営
萩市外出支援サービス事業	全般的業務運営
リハビリテーション機能強化事業	全般的業務運営
萩市在宅機能回復訓練事業	全般的業務運営
ケアプラン指導研修事業	全般的業務運営
高齢者在宅復帰支援モデル事業	全般的業務運営
要介護認定調査事業	全般的業務運営
萩市住宅改修指導事業	全般的業務運営
萩市身体障害者デイサービス事業	全般的業務運営
萩市障害児・者ホームヘルプサービス事業	全般的業務運営
萩市精神障害者居宅介護等事業	全般的業務運営
高齢者虐待防止ネットワーク運営事業	全般的業務運営
予防接種委託	入所者のインフルエンザ予防接種

その他委託事業

施設及び業務	受託内容
痴呆介護実務者研修事業（山口県）	痴呆介護実務者研修
実習委託（山口コ・メディカル学院）	セラピストの実習
実習委託（山口県立萩看護学校）	在宅看護論の実習
実習委託（山口福祉専門学校）	介護現場実習
実習委託（近畿福祉大学）	社会福祉援助技術実習
実習委託（松江医療福祉専門学校）	作業療法士の臨床実習
要介護認定調査事業（上関町）	認定調査
予防接種委託（長門市）	入所者のインフルエンザ予防接種

指定管理者指定事業

施設及び業務	受託内容
萩・福祉複合施設かがやき	全般的業務運営
萩市指月園	全般的業務運営
萩市中津江・福祉複合施設なごみ	全般的業務運営

法人独自事業

	事業	業務内容
介護保険事業	訪問介護事業	高齢者介護等ヘルパー派遣
	訪問看護事業	高齢者看護等看護師派遣
	居宅介護支援事業	ケアプラン作成等
その他事業	有償ホームヘルプ事業	高齢者介護等ヘルパー派遣

11. 事業の成果（部門別状況）

介護報酬・措置費収入による事業部門の経営状況は次のとおりです。

萩市老人保健施設かがやき

萩市老人保健施設かがやきは、入所部門の年間利用率が92.3%まで回復し、また、通所部門を毎日の営業へ切り替え、利用者の増加を図った結果、当期活動収支差額は、23,492千円、純資産額222,156千円となりました。また、資金収支状況は、財政安定化資金積立預金（4,088千円）、他会計区分繰入金支出（19,776千円）、会計区分外繰入金支出（15,000千円）の支出があり、当期資金収支差額として、27,020千円、当期末支払資金残高は、89,340千円となりました。

萩市特別養護老人ホームかがやき

萩市特別養護老人ホームかがやきは、昨年度よりもショートステイの利用率が減り、当期活動収支差額は、21,181千円、純資産額208,575千円となりました。また、資金収支状況は、財

政安定化資金積立預金（19,148千円）、会計区分外繰入金支出（5,000千円）等の支出があり、当期資金収支差額として、4,808千円、当期末支払資金残高は、145,520千円となりました。

萩市指月園

指月園は、利用者の減少がありましたが、重度化介護加算の申請が認められ、若干の収入の増加となり、当期活動収支差額 12,990千円、純資産額 13,006千円となりました。また、資金収支状況は、エアコン、厨房等の設備の支出があり、当期資金収支差額として、8,229千円、当期末支払資金残高は、8,245千円となりました。

萩市デイサービスセンターかがやき

萩市デイサービスセンターかがやきは、利用者の減少（約10%）が響き、当期活動収支差額は、7,183千円、純資産額 100,741千円となりました。また、資金収支状況は、財政安定化資金積立預金（13,470千円）の支出があり、当期資金収支差額 3,137千円、当期末支払資金残高は、56,927千円となりました。

萩市デイサービスセンター楽々園

萩市デイサービスセンター楽々園は、昨年と比較して7%程度の利用者の増加があり、当期活動収支差額は、12,899千円、純資産額 39,849千円となりました。また、資金収支状況は、当期資金収支差額として、11,422千円、当期末支払資金残高は、34,984千円となりました。

萩市デイサービスセンターなごみ

萩市デイサービスセンターなごみは、新規事業の立ち上げでした。なかなか利用者の確保ができず、また、開設費用として車両等の購入、運営費における人件費等、建物維持費の固定費がかかったこともあり、当期活動収支差額 13,252千円、純資産額 12,242千円となりました。また、資金収支状況は、当期資金収支差額として 17,731千円、当期末支払資金残高は、17,731千円、となりました。

萩市デイサービスセンターみしま

萩市デイサービスセンターみしまは、利用者の減少が続いたため、当期活動収支差額 535千円、純資産額 137千円となりました。また、資金収支状況は、当期資金収支差額として 0千円、当期末支払資金残高は、0千円、となりました。

田万川小規模デイホームうたたね

うたたねは、6月からの新規事業の立ち上げでした。民家改修型の定員10人の小規模デイサービスということもあり、人件費等の固定費がまかなえるか心配でした。しかし、それまで、ボランティアで土日のデイサービスを管理者が行っていたこともあり、地域からの受け入れもよく、すぐに1日平均6~8名程度の利用者の確保ができました。また、大規模施設と違って一般の民家であったことが建物を維持する固定費を削ることができ、1年目から採算ベースに乗ることができました。その結果、当期活動収支差額 2,181千円、純資産額 2,181千円となりま

した。また、資金収支状況は、建物の改修、車両の購入等の支出があったため、当期資金収支差額として 495 千円、当期末支払資金残高は、495 千円、となりました。

グループホームなごみ

グループホームも新規事業の立ち上げでした。職員に新規職員が多く、まずは、事故がないようにと、職員も多く配置し、徐々に利用者を入れて行きました。半期の運営状況を見直した結果、人件費率が高く見直しを図りました。10月には第三者評価を受け、12月から夜間ケア加算を算定しましたが、初期の人件費等の固定費がかかったため、当期活動収支差額 1,524 千円、純資産額 1,524 千円となりました。また、資金収支状況は、車両の購入等の支出があったため、当期資金収支差額として 3,084 千円、当期末支払資金残高は、3,084 千円、となりました。

ヘルパーステーションかがやき

ヘルパーステーションかがやきは、若干、昨年より利用者の減少があったこと、会計区分外繰入金支出へ 10,000 千円を支出したことから当期活動収支差額は、21,514 千円、純資産額 95,311 千円となりました。また、資金収支状況は、財政安定化資金積立預金（13,294 千円）、会計区分外繰入金支出へ 10,000 千円を支出したため、当期資金収支差額として、9,369 千円、当期末支払資金残高は 64,141 千円となりました。

萩市訪問看護ステーションかがやき

萩市訪問看護ステーションかがやきは、昨年より利用者が増加したことから、当期活動収支差額は、3,029 千円、純資産額 9,454 千円となりました。また、資金収支状況は、当期資金収支差額として、2,866 千円、当期末支払資金残高は 9,291 千円となりました。

指定居宅介護支援事業所かがやき

指定居宅介護支援事業所かがやきは、若干利用者が減ったこと、人件費、一般経費の負担増から当期活動収支差額は、730 千円、純資産額 7,634 千円となりました。また、資金収支状況は、当期資金収支差額として 865 千円、当期末支払資金残高は、5,902 千円、となりました。

指定居宅介護支援事業所楽々園

指定居宅介護支援事業所楽々園は、若干利用者の増加があり、当期活動収支差額は、3,979 千円、純資産額 5,283 千円となりました。また、資金収支状況は、当期資金収支差額として 3,839 千円、当期末支払資金残高は、4,504 千円となりました。

指定居宅介護支援事業所萩市在宅介護支援センターみしま

指定居宅介護支援事業所萩市在宅介護支援センターみしまは、他会計区分繰入金支出を 984 千円行ったため、当期活動収支差額 891 千円、純資産額 2,304 千円となりました。また、資金収支状況も同様に、当期資金収支差額として 891 千円、当期末支払資金残高は、2,304 千円、となりました。

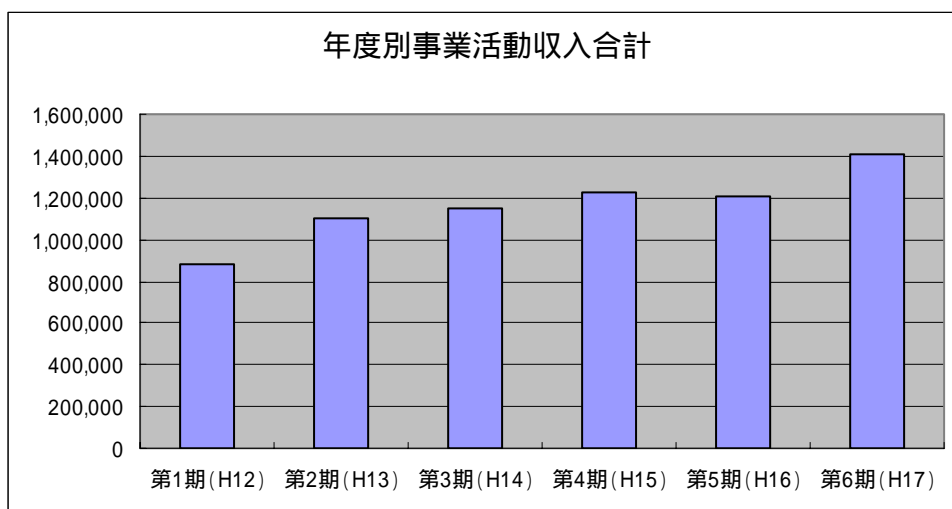
指定居宅介護支援事業所うたたね

指定居宅介護支援事業所うたたねは、職員がデイサービスとも兼務という形を取っていたため、利用者も少なく、当期活動収支差額 5 千円、純資産額 5 千円となりました。また、資金収支状況も同様に、当期資金収支差額として 5 千円、当期末支払資金残高は、5 千円、となりました。

事業成績の推移

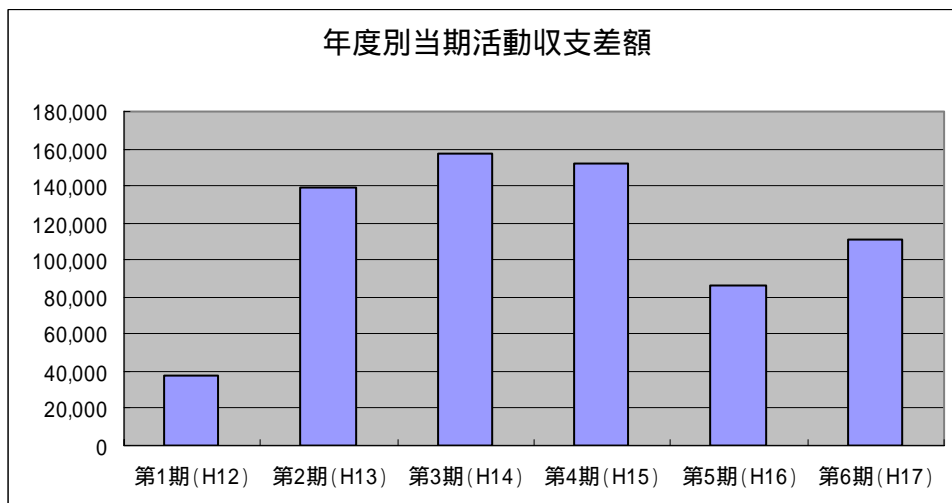
(事業活動計算書ベース)

平成 17 年度の総事業活動収入は、指月園、デイサービスなごみ、グループホーム、田万川小規模デイホームうたたねの新規事業が加わったため、昨年比より総額約 203,478 千円増の約 1,408,087 千円となりました。



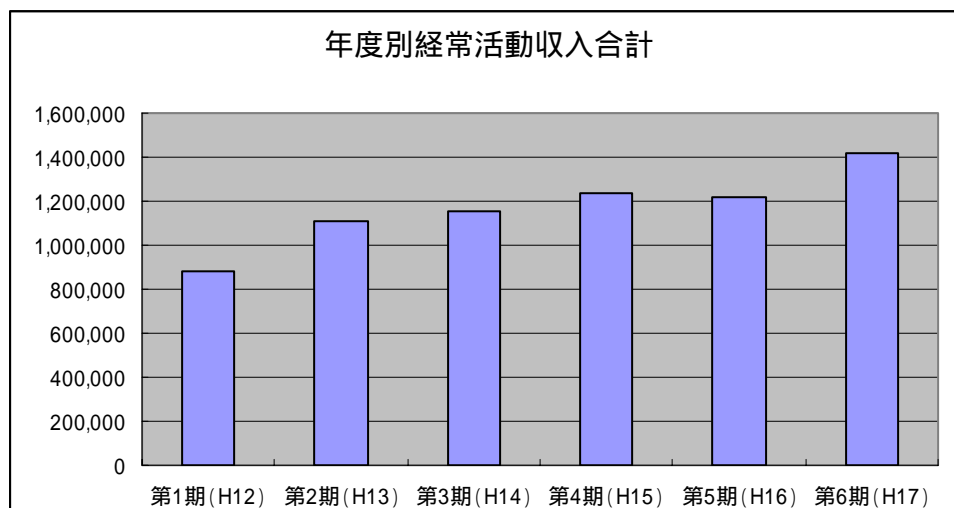
平成 17 年度当期活動収支差額は、老人保健施設の入所率の改善はありましたが、10 月からのホテルコストの導入による収入の落ち込みと新規事業部門の立ち上げがうまくいかなかったことから、昨年よりは幾分改善はしたものの総額約 25,029 千円増の約 111,164 千円となりました。

(平成 16 年度の数値は、社協からの財産引継ぎ分を除いています。)

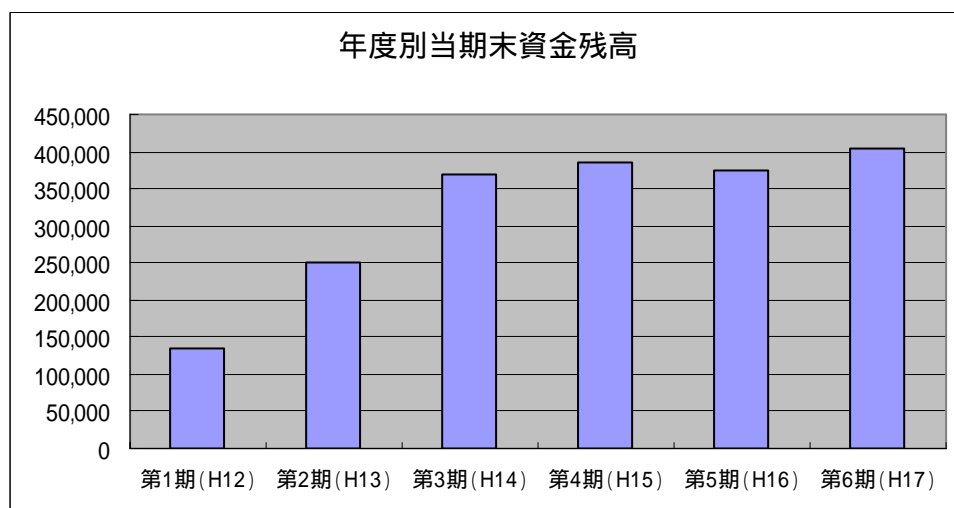


(資金収支計算書ベース)

平成 17 年度の総経常活動収入は、指月園、デイサービスなごみ、グループホーム、田万川小規模デイホームうたたねの新規事業が加わったため、昨年比より総額約 200,571 千円増の約 1,419,297 千円となりました



平成 17 年度当期末支払資金残高は、固定資産取得支出 23,006 千円、財政安定化資金積立預金 50,000 千円、萩市から借り入れていた借入金の残高 39,000 千円の一括返済をしたため、昨年度と比較して総額約 28,086 千円増の、約 403,661 千円となりました。



12. 利用者の状況

入所部門

利用状況（平成17年度 単位：人）

年齢別・男女別利用者数（平成18年3月31日現在）

年齢	特別養護老人ホーム			老人保健施設			指月園		
	男	女	計	男	女	計	男	女	計
64歳以下	1		1		2	2			0
65～69	1	3	4			0	3	2	5
70～74		1	1	2	2	4	3	3	6
75～79	3	2	5	2	4	6	3	3	6
80～84	3	7	10		15	15	2	9	11
85～89	1	14	15	4	20	24	2	5	7
90以上	1	13	14	4	23	27		11	11
計	10	40	50	12	66	78	13	33	46
男女比	20%	80%		15%	85%		28%	72%	
平均年齢	78.9	85.6		84.8	86.5		75.8	83.9	

[入 所]

月	実施 日数	特別養護老人ホーム (50床)			老人保健施設 (80床)			指月園 (50床)		
		1日平均	延利用 者数	稼働率	1日平均	延利用 者数	稼働率	1日平均	延利用 者数	稼働率
4	30	48.3	1,450	96.7%	64.8	1,944	81.0%	44.6	1,384	92.3%
5	31	49.2	1,525	98.4%	70.4	2,181	87.9%	45.1	1,397	90.1%
6	30	47.0	1,409	93.9%	78.3	2,349	97.9%	43.6	1,353	90.2%
7	31	47.8	1,482	95.6%	72.5	2,249	90.7%	44.4	1,376	88.8%
8	31	49.9	1,548	99.9%	72.1	2,235	90.1%	45.0	1,396	90.1%
9	30	48.6	1,459	97.3%	74.4	2,231	93.0%	45.0	1,394	92.9%
10	31	48.3	1,498	96.6%	73.8	2,287	92.2%	45.8	1,421	91.7%
11	30	49.8	1,494	99.6%	73.8	2,215	92.3%	44.6	1,382	92.1%
12	31	48.2	1,495	96.5%	75.8	2,350	94.8%	47.5	1,474	95.1%
1	31	47.8	1,481	95.5%	74.0	2,295	92.5%	47.2	1,462	94.3%
2	28	47.6	1,334	95.3%	76.0	2,127	95.0%	43.4	1,344	96.0%
3	31	49.1	1,522	98.2%	74.6	2,313	93.3%	47.3	1,467	94.6%
計		48.5	17,697	97.0%	73.4	26,776	91.7%	46.2	16,850	92.3%
平成16年度		47.6	17,388	95.3%	66.5	24,289	83.2%	-	-	-

[ショートステイ]

月	実施 日数	特別養護老人ホーム(20床)				老人保健施設(空きベッド利用)				指月園		
		実利用 者数	延利用 者数	1日平均	稼働率	実利用 者数	延利用 者数	1日平均	稼働率	実利用 者数	延利用 者数	稼働率
4	30	74	603	20.1	101%	15	107	3.6	-	-	-	-
5	31	64	572	18.5	92%	10	86	2.8	-	-	-	-
6	30	65	536	17.9	89%	12	88	2.9	-	-	-	-
7	31	75	559	18.0	90%	6	41	1.3	-	-	-	-
8	31	70	575	18.5	93%	13	129	4.2	-	-	-	-
9	30	86	617	20.6	103%	16	106	3.5	-	2	4	-
10	31	59	559	18.0	90%	12	91	2.9	-	-	-	-
11	30	81	532	17.7	89%	6	50	1.7	-	1	5	-
12	31	68	533	17.2	86%	4	34	1.1	-	-	-	-
1	31	84	596	19.2	96%	4	38	1.2	-	-	-	-
2	28	58	470	16.8	84%	4	44	1.6	-	1	4	-
3	31	67	530	17.1	85%	6	52	1.7	-	-	-	-
計		851	6,682	18.3	92%	108	866	2.4	-	4	13	-
平成16年度		851	7,823	21.4	107%	180	1,621	4.4				

要介護度状況

[入 所] (平成18年3月31日現在)

区分	要介 護1	要介 護2	要介 護3	要介 護4	要介 護5	計	平均要 介護度	平成16 年度
特別養護老人ホーム	0	1	12	17	20	50	4.12	3.82
老人保健施設	1	9	22	32	14	78	3.63	3.37
計	1	10	34	49	34	128		

[ショートステイ] (平成18年3月利用者)

区分	要支援	要介 護1	要介 護2	要介 護3	要介 護4	要介 護5	計
特別養護老人ホーム		4	3	3	4	2	16
老人保健施設			3	1	2		6
計		4	6	4	6	2	22

利用者の介助状況（平成 18 年 3 月利用者）

食事介助

区分	自立	一部介助	全介助	計
特別養護老人ホーム（入所）	18	15	17	50
老人保健施設（入所）	48	18	12	78
指月園	46			46
計	112	33	29	174

排泄介助

区分	トイレ 自立	トイレ 介助	トイレ・ ポータブ ル併用	オムツ ・トイレ 併用	オムツ	カテーテ ル	計
特別養護老人ホーム（入所）	0	8	0	27	14	1	50
老人保健施設（入所）	16	16	4	20	20	2	78
指月園	40	6	0	0	0	0	46
計	56	30	4	47	34	3	174

入浴介助

区分	一般浴			特別浴	清拭	計
	自立	一部介助	全介助			
特別養護老人ホーム（入所）		16	24	10	0	50
老人保健施設（入所）	3	48	9	18	0	78
指月園	25	21	0	0	0	46
計	28	85	33	28	0	174

移動介助

区分	独立歩行	杖・介助 歩行	歩行器	車椅子・ 自立	車椅子・ 半介助	車椅子・ 全介助	計
特別養護老人ホーム（入所）	4	3	4	4	7	28	50
老人保健施設（入所）	10	7	11	18	10	22	78
指月園	34	5	7				46
計	48	15	22	22	17	50	174

身体拘束状況

区分	車椅子抑制帯	介護衣	ベッド柵の囲み	その他(薬物等)	計
特別養護老人ホーム	0	0	4	0	4
老人保健施設	0	0	10	0	10
計	0	0	14	0	14

通所部門

利用状況（平成 17 年度 単位：人）

[萩市デイサービスかがやき]

月	実施 日数	かがやき（毎日）定員 60 名			
		実利用者数	延利用者数	1 日平均	稼働率
4	30	155	1,019	34.0	56.6%
5	31	143	993	32.0	53.4%
6	30	144	987	32.9	54.8%
7	31	143	1,038	33.5	55.8%
8	31	144	1,035	33.4	55.6%
9	30	139	1,016	33.9	56.4%
10	31	142	1,050	33.9	56.5%
11	30	137	995	33.2	55.3%
12	31	137	984	31.7	52.9%
1	31	132	927	29.9	49.8%
2	28	124	898	32.1	53.5%
3	31	123	961	31.0	51.7%
計		1,663	11,903	32.6	54.4%
平成 16 年度		2,061	13,901	38.1	63.5%

[萩市デイケアセンターかがやき]

月	実施 日数	デイケア（毎日）定員 60 名			
		実利用者数	延利用者数	1 日平均	稼働率
4	30	125	763	25.4	42.4%
5	31	128	714	23.0	38.4%
6	30	132	908	30.3	50.4%
7	31	134	906	29.2	48.7%
8	31	141	1002	32.3	53.9%
9	30	139	971	32.4	53.9%
10	31	144	970	31.3	52.2%
11	30	147	1029	34.3	57.2%
12	31	141	998	32.2	53.7%
1	31	141	994	32.1	53.4%
2	28	142	942	33.6	56.1%
3	31	149	1099	35.5	59.1%
計		1,663	11,296	30.9	51.6%
平成 16 年度		1,385	8,350	34.4	73.9%

[萩市デイサービスセンター楽々園]

月	実施 日数	楽々園(月～金)定員 30名			
		実利用 者数	延利用 者数	1日平均	稼働率
4	20	158	529	26.5	88.2%
5	19	156	529	27.8	92.8%
6	22	163	632	28.7	95.8%
7	20	149	553	27.7	92.2%
8	23	141	645	28.0	93.5%
9	20	151	550	27.5	91.7%
10	20	157	561	28.1	93.5%
11	20	153	554	27.7	92.3%
12	19	142	517	27.2	90.7%
1	19	150	510	26.8	89.5%
2	20	149	548	27.4	91.3%
3	22	139	560	25.5	84.8%
計		1,808	6,688	27.5	91.4%
平成 16 年度		2,151	6,213	25.6	85.2%

[萩市デイサービスセンターみしま]

月	実施 日数	見島(月～金)定員 10名			
		実利用 者数	延利用 者数	1日平均	稼働率
4	20	66	163	8.2	54.3%
5	19	50	146	7.7	51.2%
6	22	65	168	7.6	50.9%
7	20	57	147	7.4	49.0%
8	23	34	145	6.3	42.0%
9	20	44	143	7.2	47.7%
10	20	61	135	6.8	45.0%
11	20	58	131	6.6	43.7%
12	19	59	130	6.8	45.6%
1	19	64	139	7.3	48.8%
2	20	50	119	6.0	39.7%
3	22	58	113	5.1	34.2%
計		666	1,679	6.9	45.9%
平成 16 年度		772	1,782	7.3	48.9%

要介護度状況（平成 18 年度 3 月中利用者）

[通所介護]

区分	自立	要支援	要介護	要介護	要介護	要介護	要介護	計
			1	2	3	4	5	
萩市デイサービスセンターかがやき		9	52	23	19	13	7	123
萩市デイサービスセンター楽々園	65	33	32	9				139
萩市デイサービスセンターみしま	48	4	2	3	0	1		58
萩市デイサービスセンターなごみ		4	23	14	17	6		64
田万川デイホームうたたね		2	11	5	3	4	3	28
計	113	52	120	54	39	24	10	412

[通所リハビリテーション]

区分	自立	要支援	要介護	要介護	要介護	要介護	要介護	計
			1	2	3	4	5	
萩市デイケアセンターかがやき	0	19	67	26	22	7	8	149

訪問部門

利用状況（平成 17 年度 単位：人）

[ヘルパーステーションかがやき]

月	実施 日数	ヘルパーステーション								
		介護保険			身体障害者			知的障害者		
		実利用 者数	延利用 者数	1日 平均	実利用 者数	延利用 者数	1日 平均	実利用 者数	延利用 者数	1日 平均
4	30	214	3,229	107.6	8	85	2.8	5	60	2.0
5	31	212	3,130	101.0	12	107	3.5	4	60	1.9
6	30	213	3,069	102.3	13	113	3.8	4	66	2.2
7	31	206	3,204	103.4	14	122	3.9	4	68	2.2
8	31	198	3,050	98.4	9	126	4.1	4	33	1.1
9	30	196	2,939	98.0	9	71	2.4	4	50	1.7
10	31	206	3,114	100.5	11	134	4.3	4	57	1.8
11	30	209	3,103	103.4	10	51	1.7	4	59	2.0
12	31	203	3,034	97.9	13	118	3.8	4	60	1.9
1	31	203	2,858	92.2	12	134	4.3	4	58	1.9
2	28	202	2,452	87.6	8	66	2.4	4	53	1.9
3	31	204	3,030	97.7	10	139	4.5	4	64	2.1
計		2,466	36,212	99.2	129	1,266	3.5	49	688	1.9
平成 16 年度		2,744	38,104	104.4	95	1,009	2.8	51	675	1.8

[訪問看護ステーションかがやき]

月	実施 日数	訪問看護ステーション		
		実利用 者数	延利用 者数	1日 平均
4	20	26	137	6.9
5	19	24	127	6.7
6	22	27	205	9.3
7	20	27	153	7.7
8	23	27	171	7.4
9	20	27	149	7.5
10	20	22	136	6.8
11	20	23	147	7.4
12	19	24	136	7.2
1	19	24	132	6.9
2	20	23	121	6.1
3	22	27	158	7.2
計		301	1,772	7.3
平成 16 年度		238	1,307	5.4

[指定居宅介護支援事業所]

月	ケアプラン作成数				
	かがやき	楽々園	みしま	うたたね	計
4	310	160	22	0	492
5	310	155	20	0	485
6	307	162	21	1	491
7	305	168	21	1	495
8	312	167	18	2	499
9	307	164	22	3	496
10	307	167	21	7	502
11	307	164	20	7	498
12	308	165	22	7	502
1	313	162	18	7	500
2	315	166	17	8	506
3	314	164	17	6	501
計	3,715	1,964	239	49	5,967
平成 16 年度	3,950	1,859	292	0	6,101

要介護度状況（平成 18 年度 3 月利用者）

[訪問介護]（平成 18 年 3 月利用者）

区分	要支援	要介護 1	要介護 2	要介護 3	要介護 4	要介護 5	計
萩市ヘルパーステーションかがやき	46	138	34	54	38	38	348

[訪問看護]（平成 18 年 3 月利用者）

区分	要支援	要介護 1	要介護 2	要介護 3	要介護 4	要介護 5	計
萩市訪問看護ステーションかがやき		4	6	10	5	2	27

[指定居宅介護支援事業]（平成 18 年 3 月利用者）

区分	要支援	要介護 1	要介護 2	要介護 3	要介護 4	要介護 5	計
指定居宅介護支援事業所かがやき	47	133	60	43	16	15	314
指定居宅介護支援事業所楽々園	36	81	23	11	11	2	164
指定居宅介護支援事業所みしま	6	2	5	1	2	1	17
指定居宅介護支援事業所うたたね		4	1	2	1		8
合計	89	220	89	57	30	18	503

その他

利用状況

[在宅介護支援センター]

介護予防プラン作成件

数

区分	4月	5月	6月	7月	8月	9月	10月	11月	12月	1月	2月	3月	計
基 幹	0	0	0	0	0	13	5	4	1	1	2	0	26
かがやき	16	14	14	18	13	9	0	4	10	17	19	18	152
楽々園	20	11	14	1	11	26	9	12	10	5	11	20	150
見 島	22	12	22	18	20	12	13	16	19	7	16	7	184
なごみ	21	9	16	7	3	33	13	9	10	10	8	28	167
合 計	79	46	66	44	47	93	40	45	50	40	56	73	679

実態把握件数

区分	4月	5月	6月	7月	8月	9月	10月	11月	12月	1月	2月	3月	計
基 幹	0	1	0	0	0	14	7	5	0	1	3	1	32
かがやき	25	33	55	33	29	11	0	13	27	19	32	31	308
楽々園	31	57	49	18	24	28	19	21	24	18	23	32	344
なごみ	47	25	46	31	41	45	44	23	44	22	31	35	434
みしま	32	17	50	44	47	32	46	24	46	23	64	71	496
合 計	135	133	200	126	141	130	116	86	141	83	153	170	1,614

相談実績

支援センター名称	介護予防生活支援サービス 及び家族介護者支援サービス										介護保険			医療		家族・親族関係	その他	合計
	配食	外出支援	寝具洗濯乾燥消毒	軽度生活援助	訪問理美容	介護予防	生きがいデイ	生活管理指導	緊急通報装置	家族介護者支援	在宅サービス	施設サービス	その他	入院	その他			
基 幹	205	2	11	65	31	60	51	5	146	129	543	75	457	200	315	170	740	3,205
楽々園	282	0	10	66	49	189	65	8	145	50	215	23	191	120	111	59	447	2,030
かがやき	145	0	0	42	31	102	62	0	143	20	231	11	100	109	52	153	281	1,482
なごみ	322	0	3	59	31	216	50	0	191	56	338	23	68	93	181	502	895	3,028
見 島	58	35	1	32	16	1	84	0	82	68	80	5	34	113	204	333	520	1,666
合 計	1,012	37	25	264	158	568	312	13	707	323	1,407	137	850	635	863	1,217	2,883	11,411